



.....

SPRÁVA O STAVE ŽIVOTNÉHO PROSTREDIA SLOVENSKEJ REPUBLIKY V ROKU 2020

ZÁKLADNÉ INFORMÁCIE O SLOVENSKEJ REPUBLIKE

Tabuľka 001 | SR vo vybraných číslach (2020)

VZNIK SAMOTNEJ SR		1. 1. 1993
Charakteristika územia (2020)		
Rozloha	49 034 km ²	
Podiel druhov pozemkov	Poľnohospodárska pôda	48,4 %
	Lesné pozemky	41,4 %
	Vodné plochy	1,9 %
	Zastavané plochy	4,9 %
	Ostatné plochy	3,4 %
Nadmorská výška	94,3 m (Klin nad Bodrogom)/2 655 m (Gerlachovský štít)	
Obyvateľstvo (k 31. 12. 2020)		
Počet obyvateľov	5 459 781 z toho 48,8 % mužov a 51,2 % žien	
Živonarodení	56 650	
Zomrelí	59 089	
Prírodný prírastok/úbytok	-2 439	
Prírastok sťahovaním	4 347	
Celkový prírastok	1 908	
Stredná dĺžka života pri narodení	muži	73,5
	ženy	80,2
Priemerný vek	muži	39,7
	ženy	42,8
Hustota obyvateľstva	111,3 obyvateľov/km ²	
Hrubý domáci produkt v bežných cenách	92,08 mld. eur	
Miera inflácie	2,0 %	
Miera evidovanej nezamestnanosti	7,6 %	

Zdroj: SAŽP

Tabuľka 002 | Vyhodnotenie vybraných indexov

Index environmentálnej výkonnosti (EPI), Yale 2019	68,3 % (26. miesto zo 180 hodnotených krajín sveta)
GINI Index, Svetová banka 2018	26,1 %
Index ľudského rozvoja, UNDP 2019	0,857 (36. miesto zo 189 hodnotených krajín sveta)

Zdroj: SAŽP

Územie Slovenskej republiky je rozčlenené do 3 stupňov environmentálnej kvality (EK). Regióny 1. environmentálnej kvality pokrývajúce predovšetkým prostredie vysokej kvality – 23 regiónov. Regióny 2. environmentálnej kvality reprezentujúce územia, tzv. prechodného typu, ktoré sú z aspektu životného prostredia heterogénne – 29 regiónov a regióny 3. environmentálnej kvality reprezentujú územia, kde sa kumulujú environmentálne problémy – 7 regiónov.

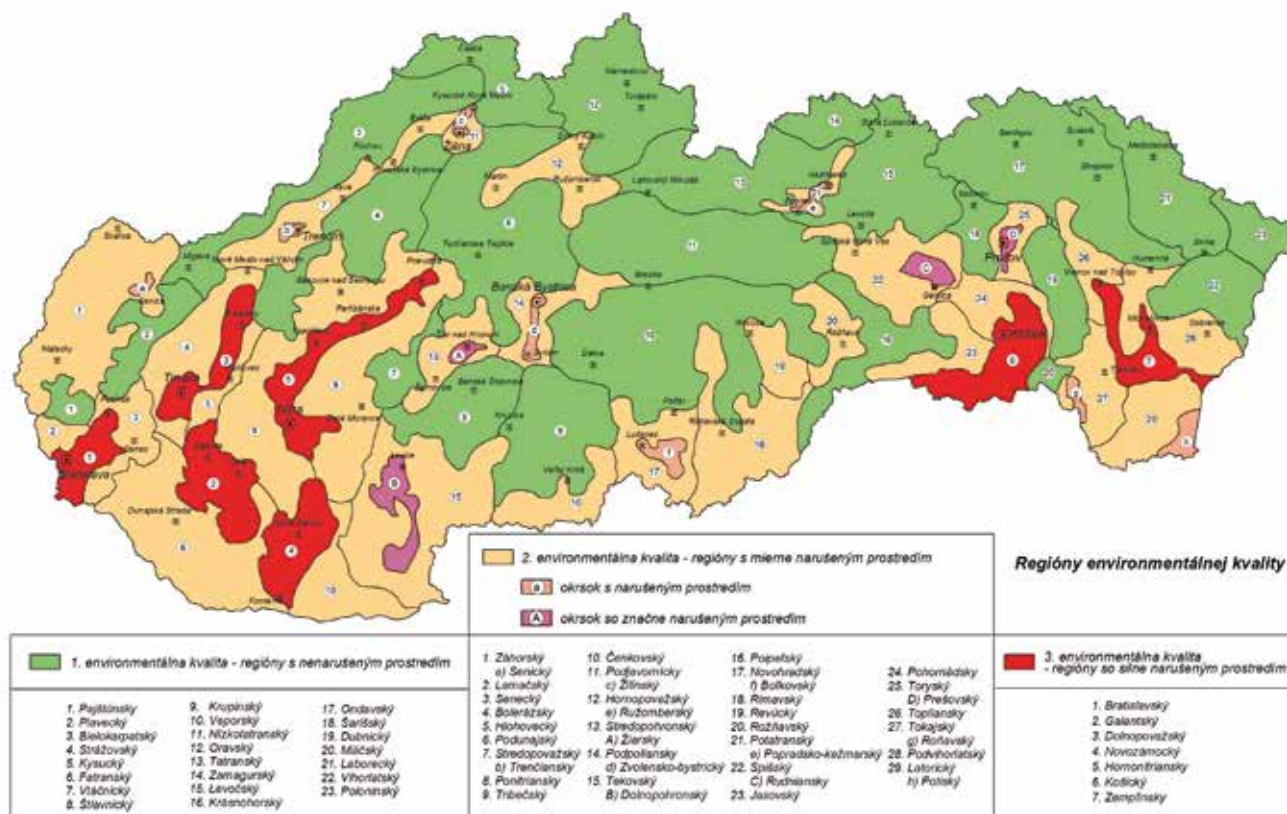
V porovnaní s predchádzajúcou environmentálnou regionalizáciou vydanou v roku 2016 došlo k miernym zmenám. Najvýraznejšími pozitívnymi zmenami je úbytok plochy 3. stupňa environmentálnej kvality (zaťažené oblasti) približne o 1,1 % územia, čo predstavuje cca 541 km² a prírastok plôch 1. a 2. stupňa, kde patria územia vysokej kvality a územia prechodného typu vhodné pre život obyvateľstva.

Tabuľka 003 | Diferenciácia územia podľa environmentálnej kvality

Stupeň environmentálnej kvality (EK)	2016		2020	
	Rozloha v km ²	Rozloha v %	Rozloha v km ²	Rozloha v %
1. stupeň EK – regióny s nenarušeným prostredím	24 104	49,2	24 437	49,8
2. stupeň EK – regióny s mierne narušeným prostredím	19 515	39,8	19 795	40,4
– okrsok s narušeným prostredím	447	0,9	502	1
– okrsok so značne narušeným prostredím	640	1,3	513	1,1
3. stupeň EK – regióny so silne narušeným prostredím	4 328	8,8	3 787	7,7

Zdroj: SAŽP

Mapa 001 | Regióny environmentálnej kvality



Zdroj: SAŽP