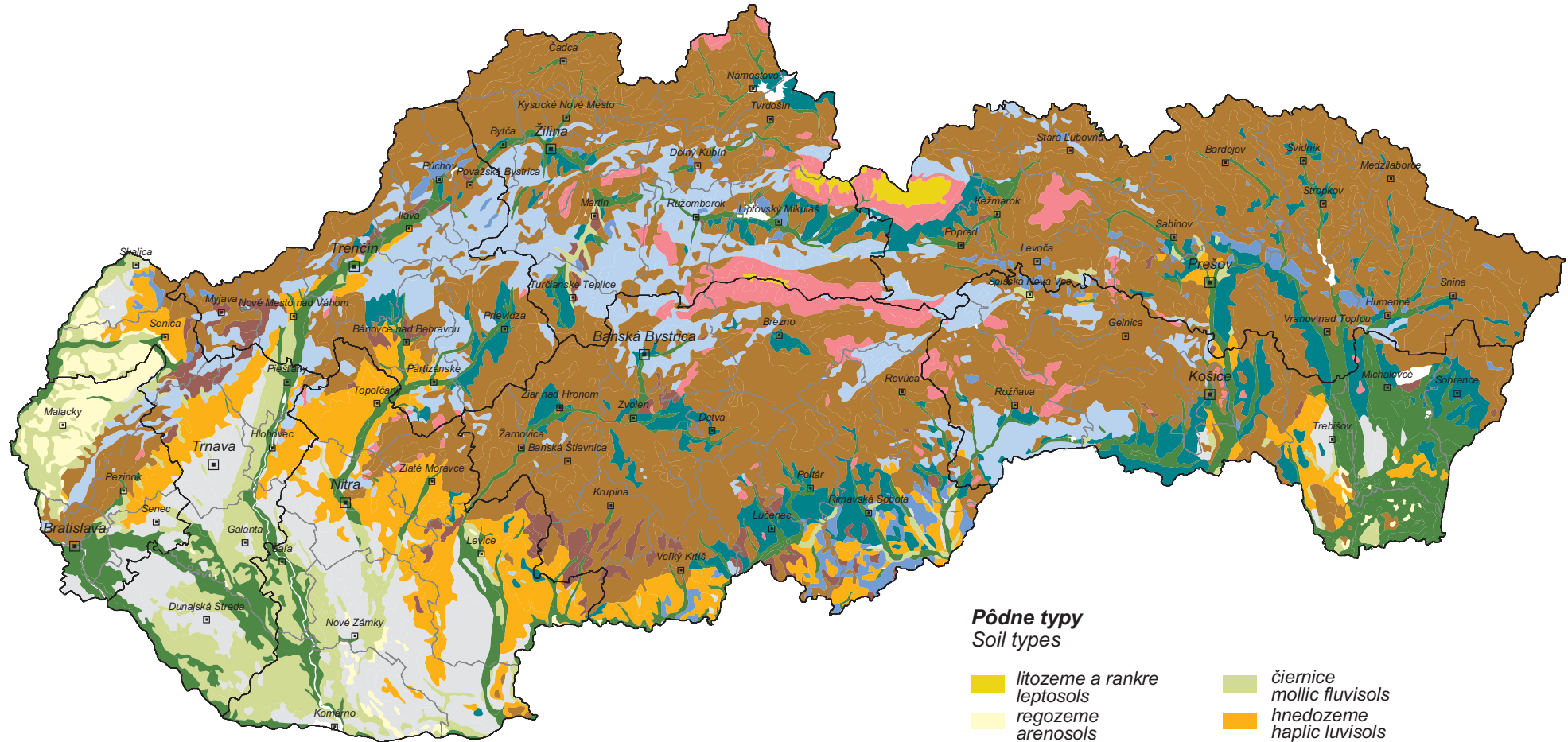


4.1	<b>Pôdne typy</b> Soil types
4.2	<b>Kontaminácia pôdy</b> Soil contamination
4.3	<b>Riziko kontaminácie rastlinnej produkcie ťažkými kovmi</b> Contamination risk of plants production by heavy metals
4.4	<b>Náchylnosť poľnohospodárskych pôd a areálov s chudobnou vegetáciou na eróziu</b> Susceptibility of agricultural soil and areals with weak vegetation cover to erosion
4.5	<b>Pôdnoekologická regionalizácia a poľnohospodársky potenciál jednotlivých pôdnoekologických regiónov</b> Pedoecological regionalisation and agricultural potential of the pedoecological regions
4.6	<b>Potenciál pôd transportovať anorganické polutanty</b> Soil potential for transforming inorganic pollutants
4.7	<b>Potenciál pôd transportovať organické polutanty</b> Soil potential for transforming organic pollutants



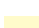





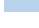



**Pôdne typy**  
*Soil types*

Zdroj dát/Data source: Atlas krajiny SR / Landscape Atlas of the SR  
Zostavil/Compiled: SAŽP pracovisko Košice, 2007

Základný mapový podklad/Basic map background:  
1: 500 000



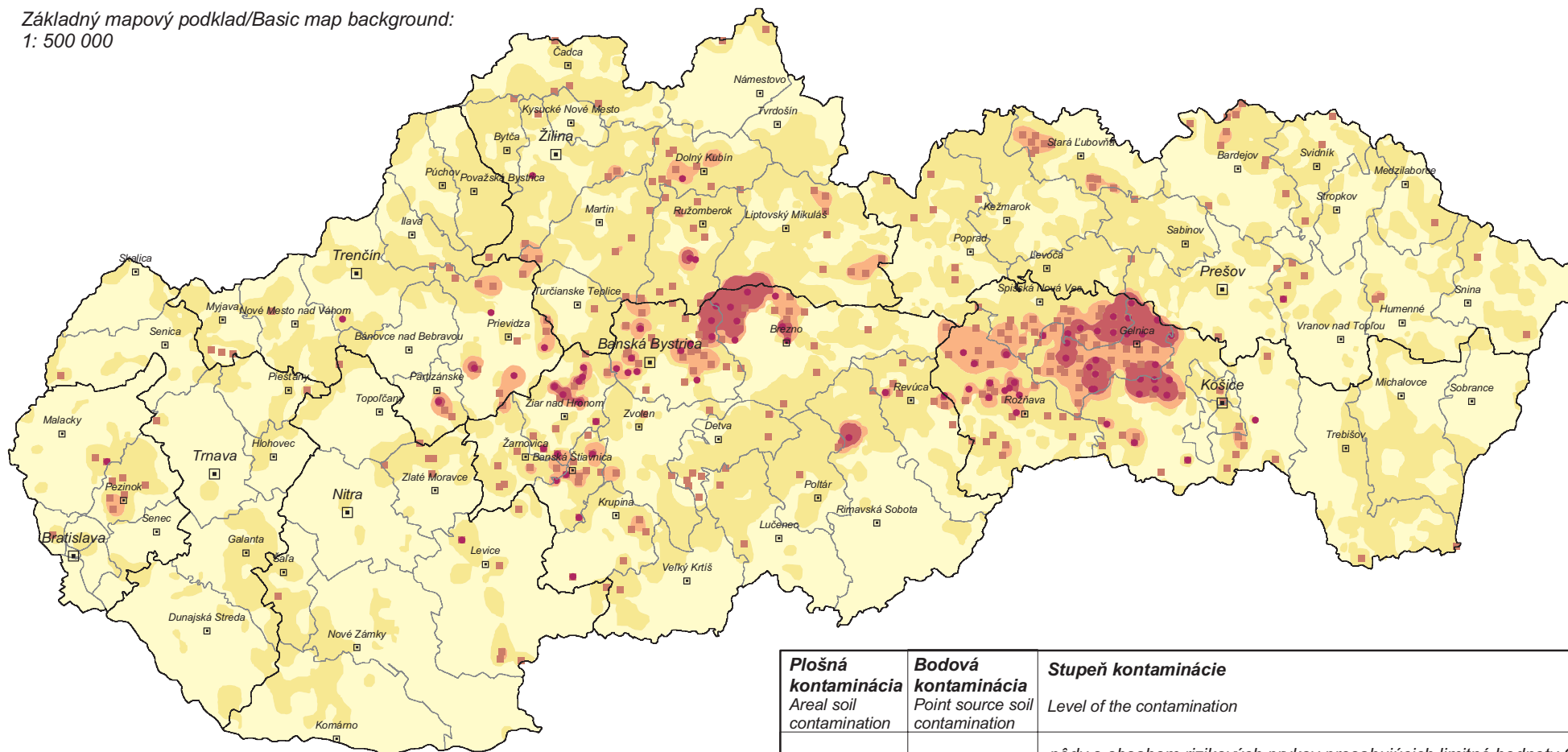
**Pôdne typy**  
*Soil types*

- |   |  |   |   |
|---|--|---|---|
|  | <i>litozeme a rankre leptosols</i>     |  | <i>čiemnice mollic fluvisols</i>            |
|  | <i>regozeme arenosols</i>              |  | <i>hnedozeme haplic luvisols</i>            |
|  | <i>fluvizeme fluvisols</i>             |  | <i>luzizeme albic luvisols</i>              |
|  | <i>rendziny rendzic leptosols</i>      |  | <i>kambizeme cambisols</i>                  |
|  | <i>pararendziny calcaric cambisols</i> |  | <i>podzoly podzols</i>                      |
|  | <i>černozeme chernozems</i>            |  | <i>pseudogleje planosols and stagnosols</i> |

## Kontaminácia pôdy Soil contamination

Zdroj dát/Data source: Atlas krajiny SR / Landscape Atlas of the SR  
Zostavil/Compiled: SAŽP pracovisko Košice, 2007

Základný mapový podklad/Basic map background:  
1: 500 000



Mapa vyjadruje **plošnú (difúziu) a bodovú kontamináciu pôd** podľa platných limitov vyplývajúcich z rozhodnutia MP SR č. 531/1994-540.  
B-limit: kontaminácia pôd bola analyticky preukázaná  
C-limit: je nevyhnutné vykonať analytické zmapovanie rozsahu poškodenia a asanáciu

The map express **areal (diffuse) soil contamination and point source soil contamination** according to the limit values of the Resolution of the MA SR No. 531/1994-540.

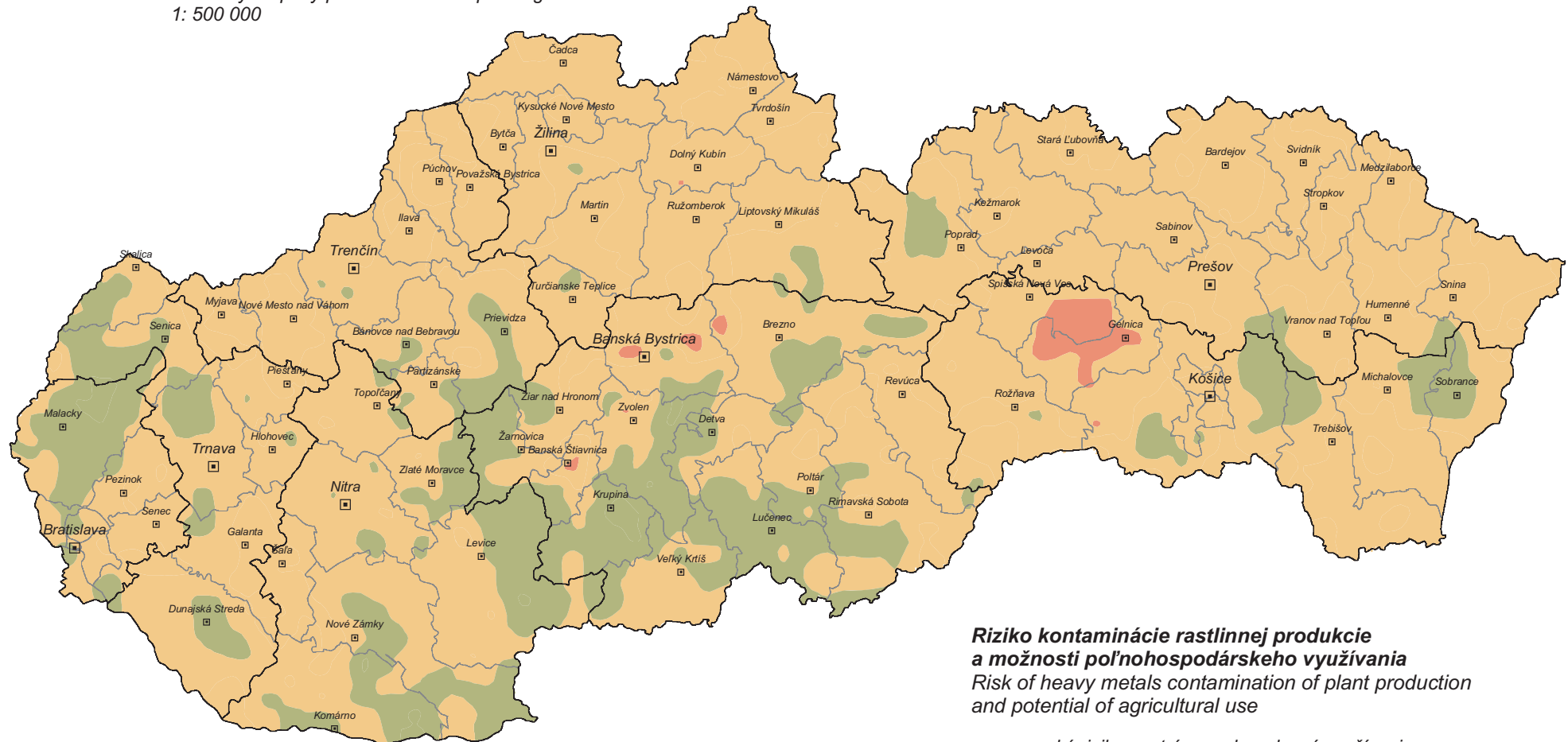
B-limit: soil contamination was analytically proved  
C-limit: is necessary to determine the extent and level of the pollution and decontamination

<b>Plošná kontaminácia</b> Areal soil contamination	<b>Bodová kontaminácia</b> Point source soil contamination	<b>Stupeň kontaminácie</b> Level of the contamination
		pôdy s obsahom rizikových prvkov presahujúcich limitné hodnoty C soils, in which the content of risk elements is higher than C-limit value
		pôdy s obsahom rizikových prvkov presahujúcich limitné hodnoty B soils, in which the content of risk elements is higher than B-limit value
		nekontaminované pôdy resp. mierne kontaminované pôdy not contaminated or slightly contaminated soils
		relatívne čisté pôdy relatively clean soils

## Riziko kontaminácie rastlinnej produkcie ťažkými kovmi Contamination risk of plants production by heavy metals

Zdroj dát/Data source: Atlas krajiny SR / Landscape Atlas of the SR  
Zostavil/Compiled: SAŽP pracovisko Košice, 2007

Základný mapový podklad/Basic map background:  
1: 500 000



### Riziko kontaminácie rastlinnej produkcie a možnosti poľnohospodárskeho využitia Risk of heavy metals contamination of plant production and potential of agricultural use

- vysoké riziko - extrémne obmedzené využívanie  
high contamination risk - extremely limited use
- stredné riziko - obmedzené využívanie  
moderate contamination risk - limited use
- nízke riziko - čiastočne obmedzené využívanie  
low contamination risk - partially limited use

Mapa znázorňuje **riziko kontaminácie rastlinnej produkcie ťažkými kovmi**, čo umožňuje následne identifikovať územia v ktorých je možné využívať pôdny fond bez obmedzenia, prípadne s definovanými obmedzeniami. Hodnotenie vychádza z obsahov ťažkých kovov a ďalších pôdnych vlastností, ktoré ovplyvňujú mobilitu ťažkých kovov v pôde.

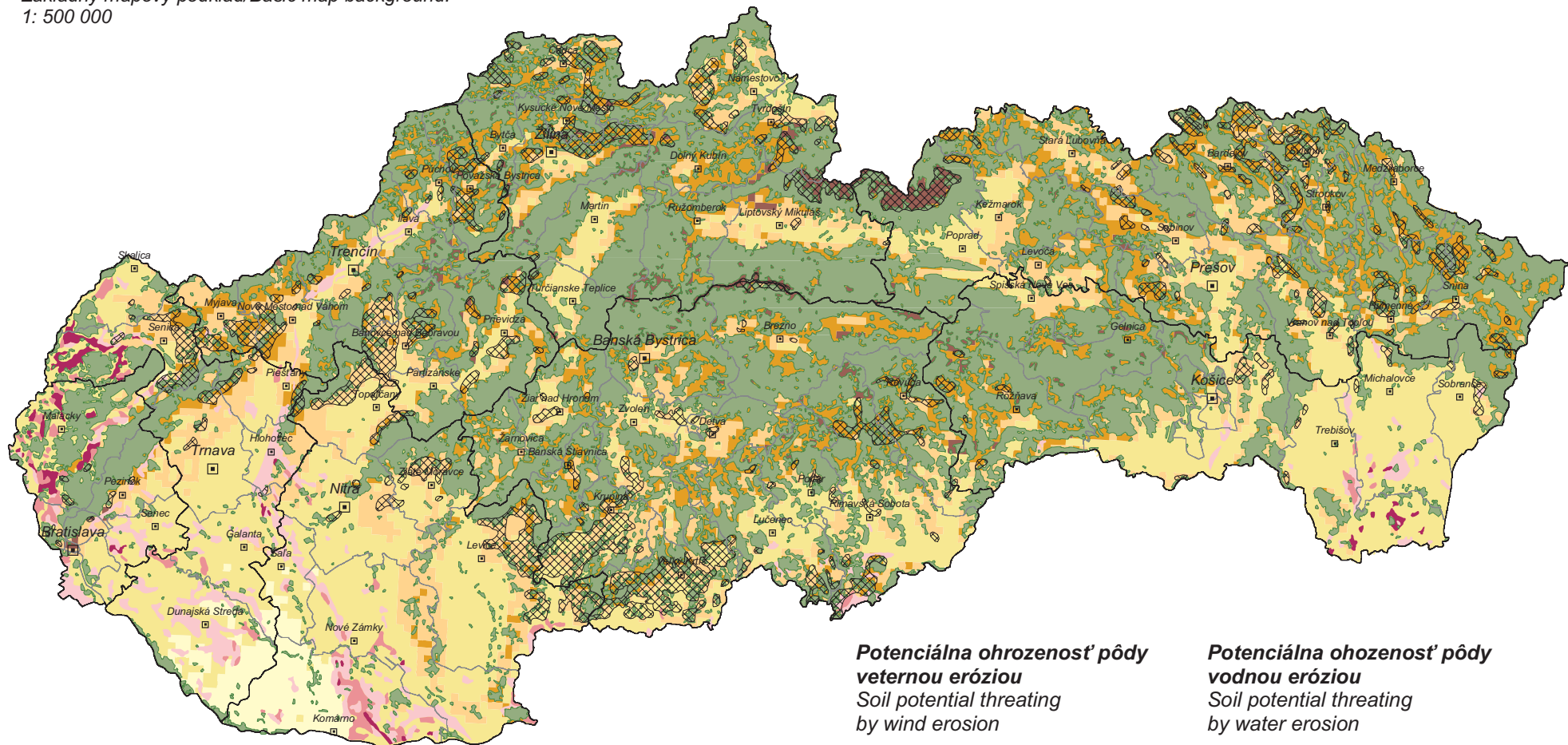
Map express **the contamination risk by the heavy metals on the plant production**. This allows identify areas where it is possible the limitless soil use, eventually under the defined limit regime. The evaluation is based on the heavy metals content and other soil characteristics having an influence on the heavy metals mobility in soil.

# Náchylnosť poľnohospodárskych pôd a areálov s chudobnou vegetáciou na eróziu

## Susceptibility of agricultural soil and areals with weak vegetation cover to erosion

Zdroj dát/Data source: Atlas krajiny SR / Landscape Atlas of the SR  
Zostavil/Compiled: SAŽP pracovisko Košice, 2007

Základný mapový podklad/Basic map background:  
1: 500 000



**Potenciálna ohrozenosť pôdy  
veternou eróziou**  
Soil potential threatening  
by wind erosion

- stredná  
moderate
- silná  
heavy
- extrémna  
extreme
- intenzívna výmoločná erózia  
intensive gully erosion
- zalesnené plochy  
forested areas

**Potenciálna ohrozenosť pôdy  
vodnou eróziou**  
Soil potential threatening  
by water erosion

- nepatrná  
insignificant
- slabá  
slight
- stredná  
moderate
- silná  
heavy
- veľmi silná až extrémna  
very heavy, extreme

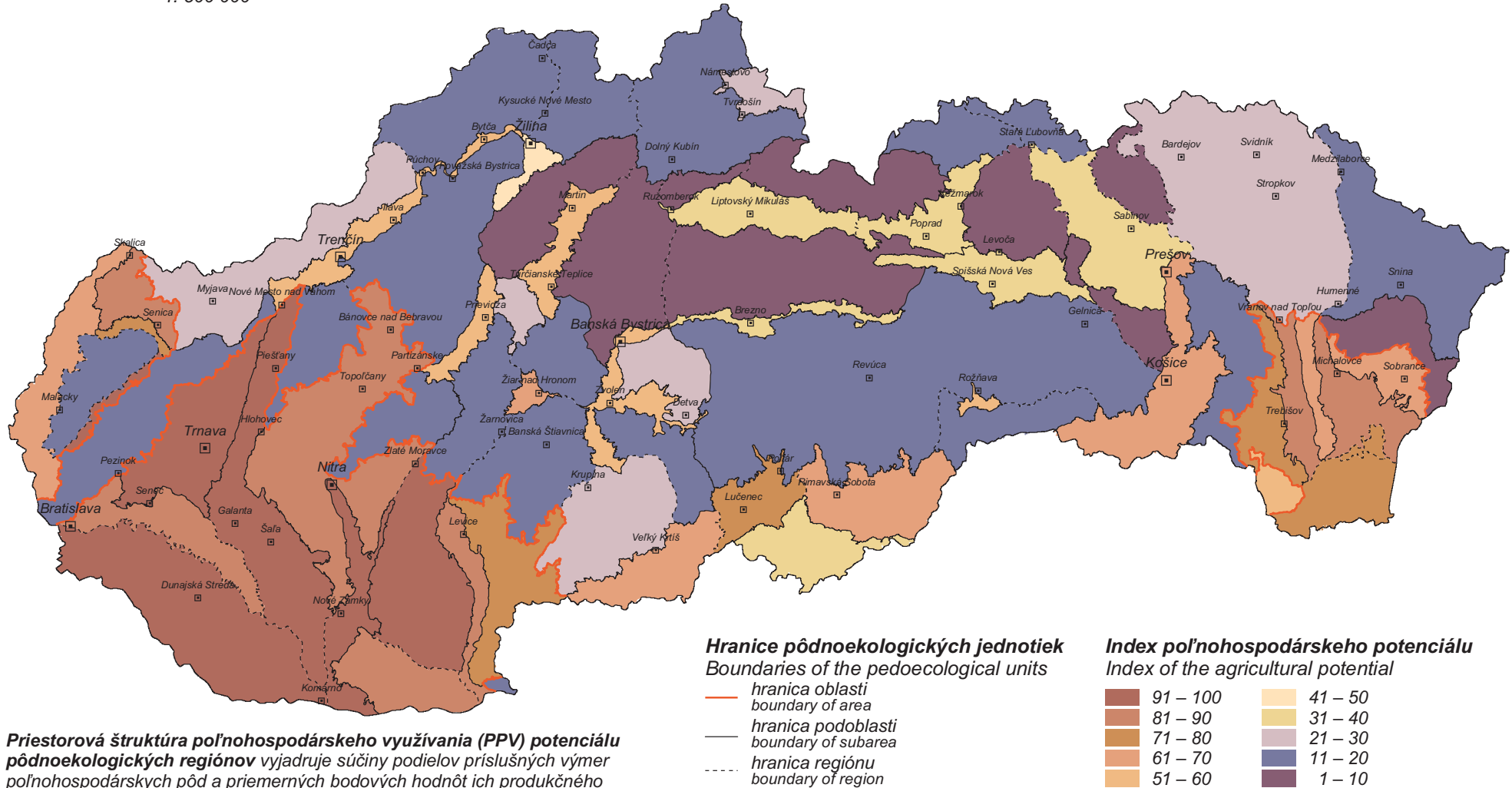
Mapa hodnotí **potenciál vodnej i veternej erózie poľnohospodárskych pôd**, ako aj aktuálny stav výmoločvej erózie. Potenciálne ohrozenie pôdy povrchovou vodou a eolickou činnosťou je vyjadrené úbytkom pôdy z plošnej jednotky za určitý čas. V prípade výmoločvej erózie sú vyznačené tie územia, na ktorých je viac ako 1 km výmoloč na 1 km<sup>2</sup>.

Map evaluate **the water and wind erosion potential of agricultural soil** as like as the ravine erosion recent state. The eventual soil threatment by surface water and aeolic activity is expressed by the soil decrease from the area unit in an exact time. In the case of ravine erosion there are pointed the areas with the more as one km long ravines in one square km.

## Pôdnoekologická regionalizácia a poľnohospodársky potenciál pôdnoekologických regiónov Pedoecological regionalisation and agricultural potential of the pedoecological regions

Zdroj dát/Data source: Atlas krajiny SR / Landscape Atlas of the SR  
Zostavil/Compiled: SAŽP pracovisko Košice, 2007

Základný mapový podklad/Basic map background:  
1: 500 000



**Priestorová štruktúra poľnohospodárskeho využívania (PPV) potenciálu pôdnoekologických regiónov** vyjadruje súčiny podielov príslušných výmer poľnohospodárskych pôd a priemerných bodových hodnôt ich produkčného potenciálu.

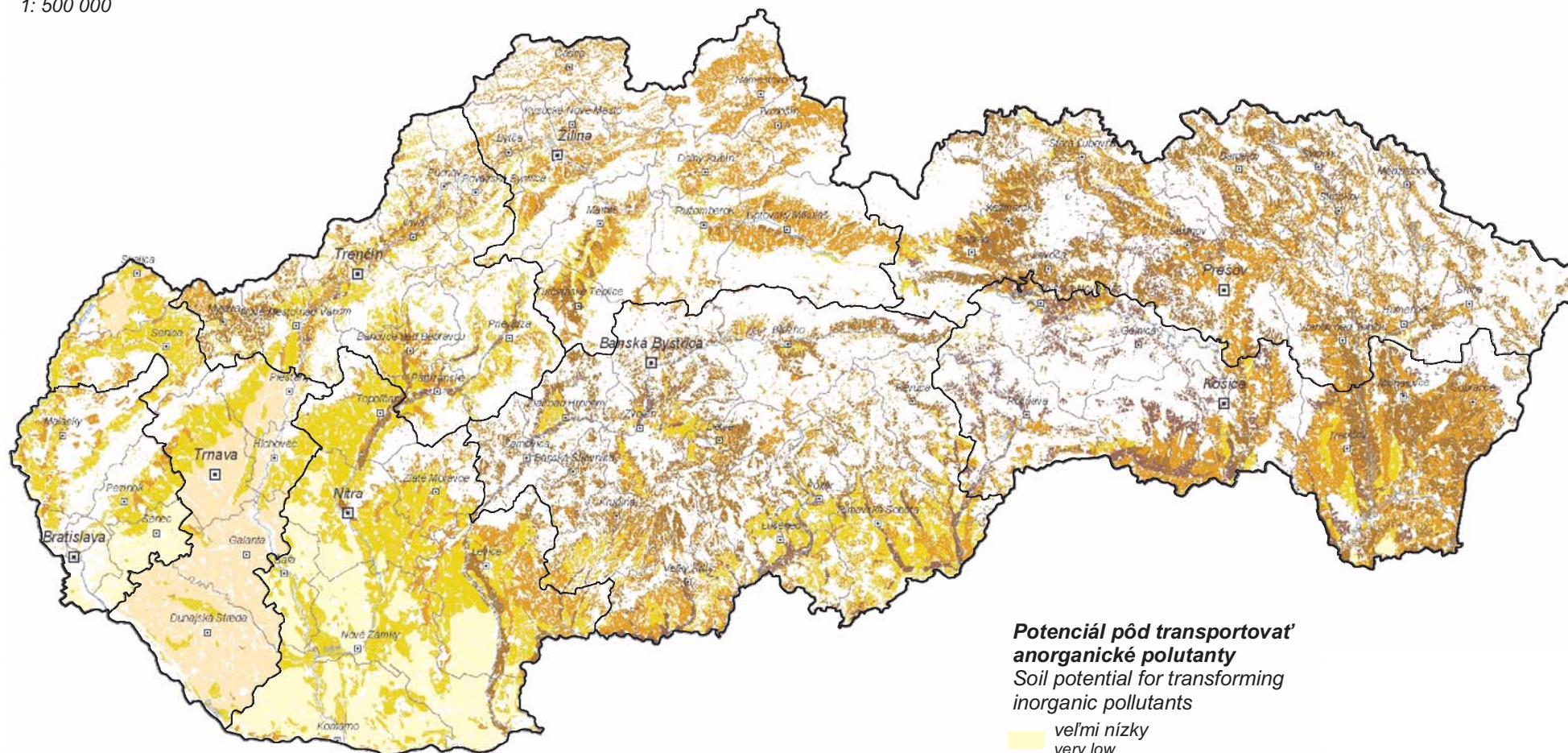
**The pedo-ecological regions agricultural land use space structure express the product of share of agricultural soils relevant areas and of their production potential average point values.**

## Potenciál pôd transportovať anorganické polutanty Soil potential for transforming inorganic pollutants

Pôda  
4.6

Zdroj dát/Data source: Výskumný ústav pôdozvedectva a ochrany pôdy, 2006  
Zostavil/Compiled: SAŽP pracovisko Košice, 2007

Základný mapový podklad/Basic map background:  
1: 500 000



Mapový výstup hodnotí prirodzenú schopnosť pôdy eliminovať anorganické polutanty dostávajúce sa do pôdy. Je to regulované vlastnosťami kontaminantu, vlastnosťami pôdneho prostredia, klimatickými faktormi, veľkosťou a pôvodom znečistenia, a to i v kontexte s hodnotou prirodzeného výskytu anorganických prvkov na lokalite.

Map output evaluates natural soil ability to eliminate an inorganic pollutants getting into the soil. It is regulated by the quality of contaminant, quality of soil environment, climatic factors, size and origin of pollution, as well in the context of natural presence of inorganic pollutants in an area.

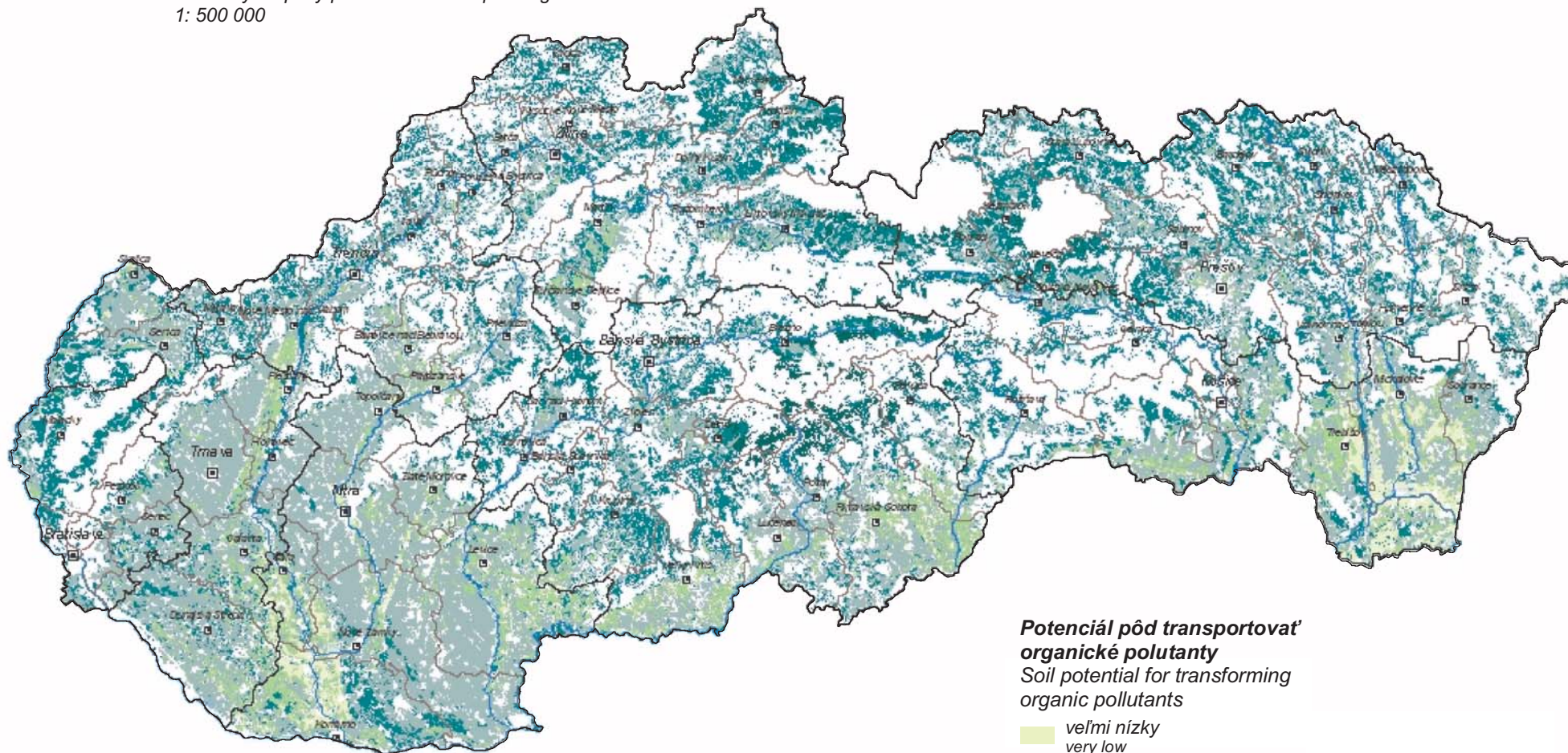
### Potenciál pôd transportovať anorganické polutanty Soil potential for transforming inorganic pollutants

-  veľmi nízky  
very low
-  nízky  
low
-  stredný  
medium
-  vysoký  
high
-  veľmi vysoký  
very high

## Potenciál pôd transportovať organické polutanty Soil potential for transforming organic pollutants

Zdroj dát/Data source: Výskumný ústav pôdozvedectva a ochrany pôdy, 2006  
Zostavil/Compiled: SAŽP pracovisko Košice, 2007

Základný mapový podklad/Basic map background:  
1: 500 000



### Potenciál pôd transportovať organické polutanty Soil potential for transforming organic pollutants

- veľmi nízky  
very low
- nízky  
low
- stredný  
medium
- vysoký  
high
- veľmi vysoký  
very high

Potenciál pôd transportovať **organické polutanty** odráža schopnosť pôdy prepúšťať resp. zachytávať v pôdnom profile určitý podiel polutantov. Je to ovplyvnené charakteristikami pôdy ako sú napr. hrúbka humusového horizontu, obsah ílu, hrúbka pôdy a i.

Soil potential for transforming **organic pollutants** reflects a soil ability to let or possibly to catch a share of specific pollutants in the soil profile. It is influenced by the soil characteristics like e.g. thickness of humus profile, content of clay, thickness of soil and etc.