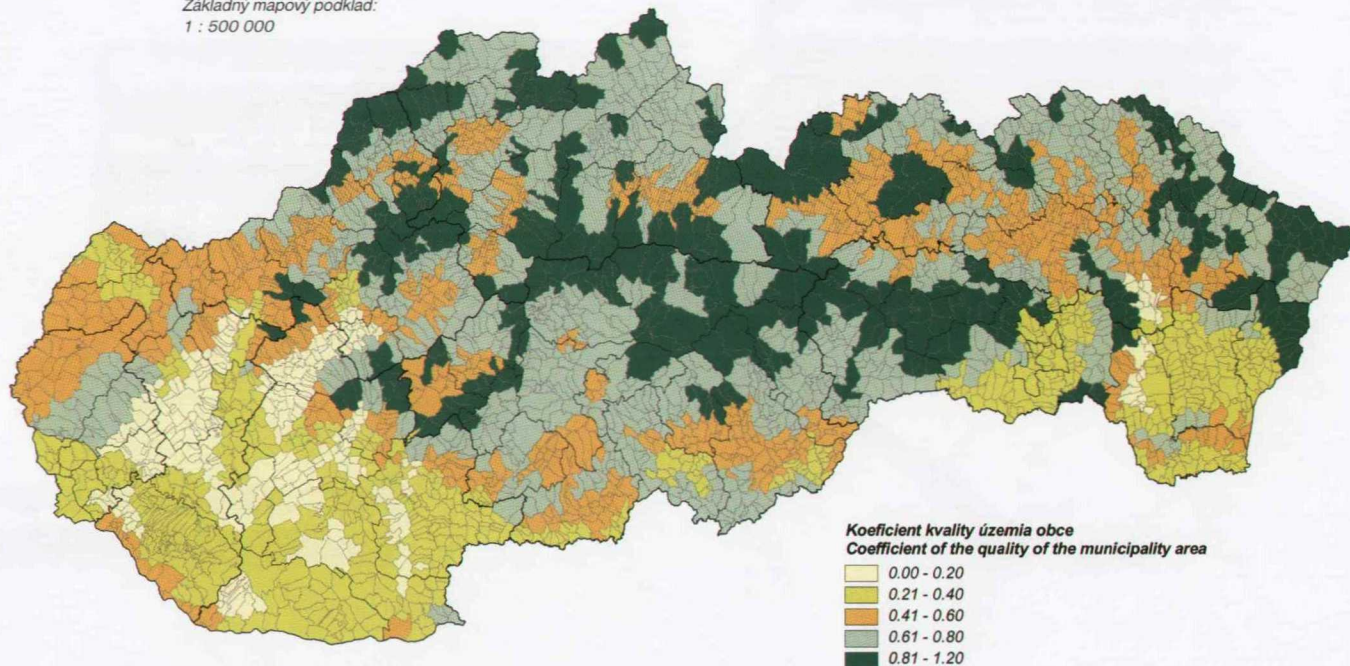


**Podiel ekologicky pozitivne hodnotenej plochy obce k celkovej ploche obce  
Percentage of the ecologically positively evaluated municipality area to the total area of the municipality**

Zdroj dát: Konceptia územného rozvoja Slovenska II, 1997  
Spracoval: SAŽP - CER Košice, 2001

Základný mapový podklad:  
1 : 500 000

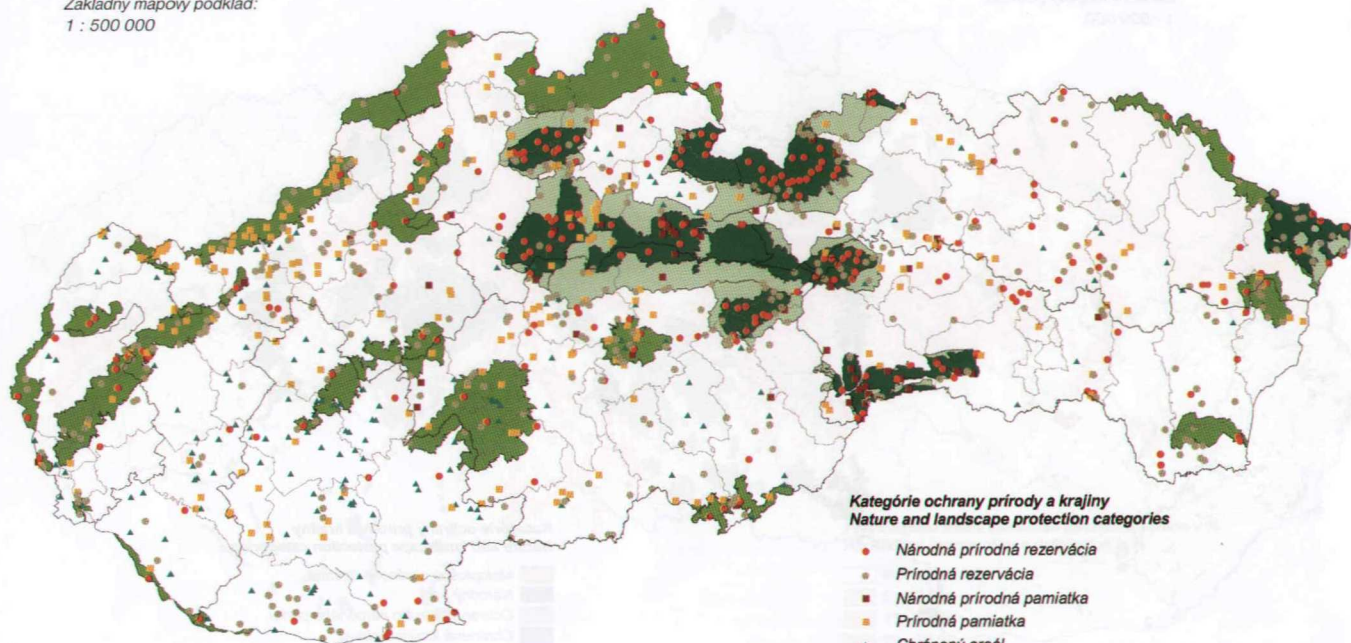


Ekologická kvalita územia obce pre obyvateľstvo - podiel ekologicky pozitivne hodnotenej plochy obce k celkovej ploche obce.  
Koeficient ekologickej stability - päť kvalitatívnych tried územia obce.

**Chránené územia prírody SR**  
**Protected areas of the SR**

Zdroj dát: ŠOP SR Banská Bystrica, 2002  
Spracoval: SAŽP - CER Košice, 2002

Základný mapový podklad:  
1 : 500 000



**Kategórie ochrany prírody a krajiny**  
**Nature and landscape protection categories**

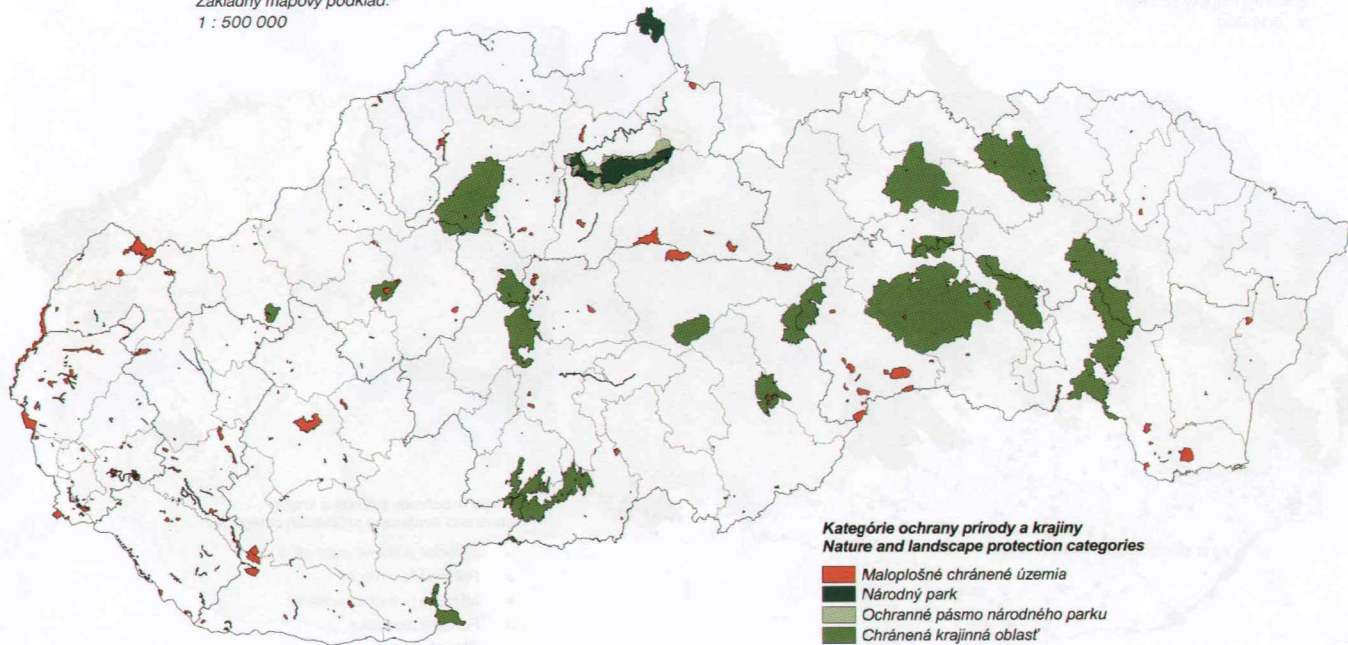
- Národná prírodná rezervácia
- Prírodná rezervácia
- Národná prírodná pamiatka
- Prírodná pamiatka
- ▲ Chránený areál
- Národný park
- Chránená krajinná oblasť
- Ochranné pásmo národného parku

Mapa zachytáva stav chránených území k aprílu 2002  
a vyjadruje systém komplexnej ochrany prírody a krajiny,  
ktorý sa realizuje v 5 stupňoch ochrany.

**Navrhované chránené územia prírody SR  
Proposed protected landscape areas of the SR**

Zdroj dát: ŠOP SR Banská Bystrica, 2002  
Spracoval: SAŽP - CER Košice, 2002

Základný mapový podklad:  
1 : 500 000

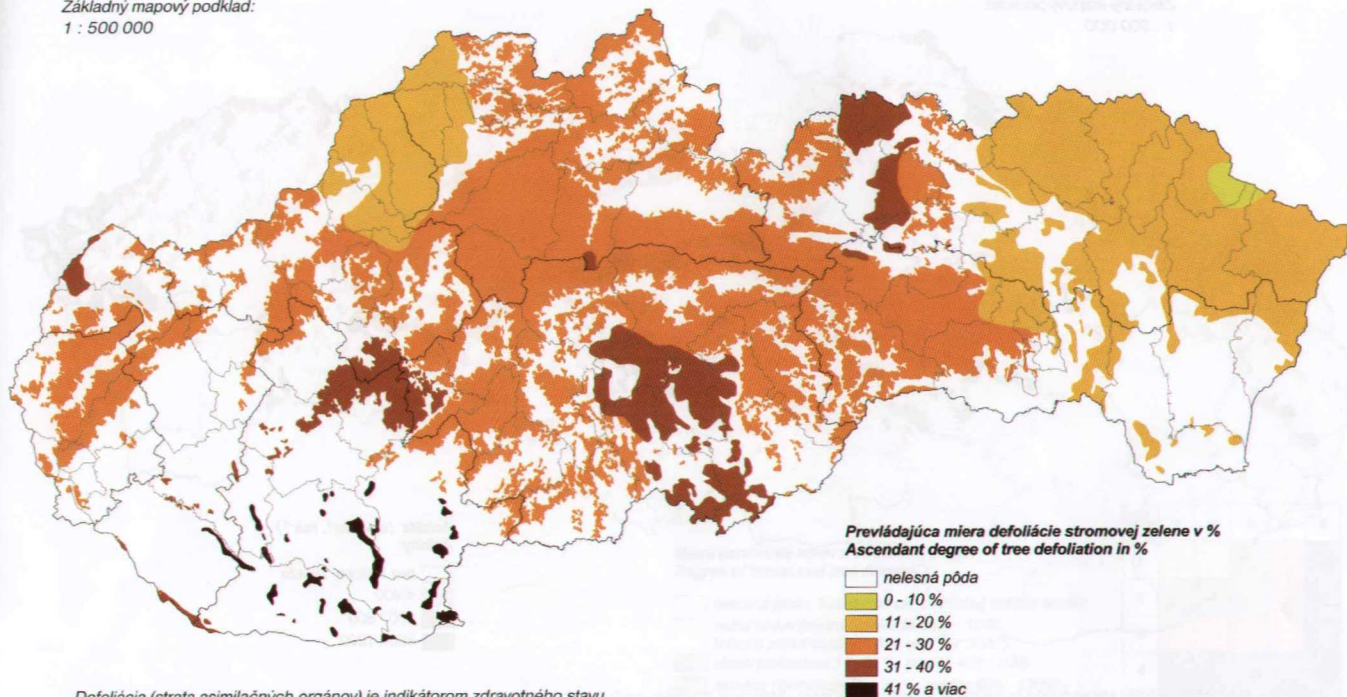


Mapa zachytáva stav navrhovaných chránených území k aprílu 2002  
a vyjadruje systém komplexnej ochrany prírody a krajiny.

**Miera defoliácie stromovej zelene**  
**Degree of tree defoliation**

Zdroj dát: LVÚ Zvolen, SAŽP - CEI Banská Bystrica, 1997  
Spracoval: SAŽP - CER Košice, 2001

Základný mapový podklad:  
1 : 500 000



Defoliácia (strata asimilačných orgánov) je indikátorom zdravotného stavu lesných drevín, je výsledkom klimatických a stanovištných vplyvov, vplyvov znečistenia ovzdušia a pod.

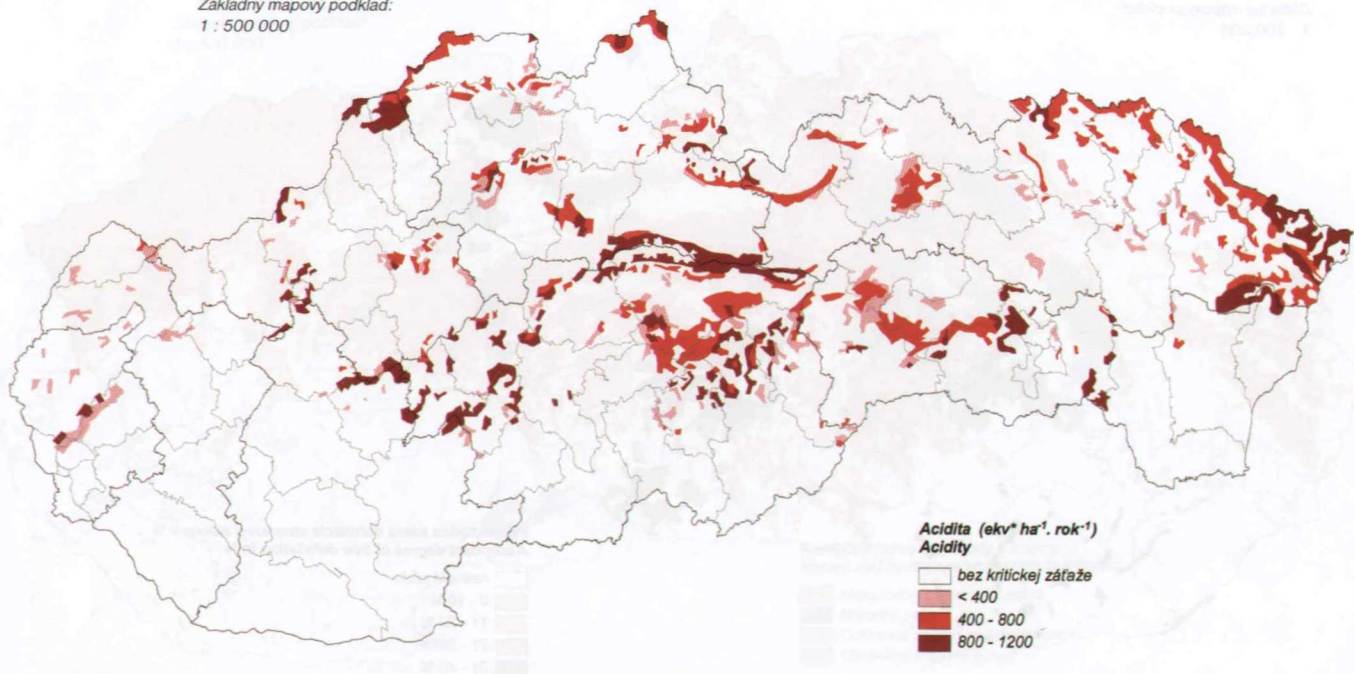
**Kritická záťaž acidity lesov SR  
Critical load of forest acidity in the SR**

Zdroj dát: LVÚ Zvolen, 1995

Spracoval: SAŽP - CER Košice, 2001

Základný mapový podklad:

1 : 500 000

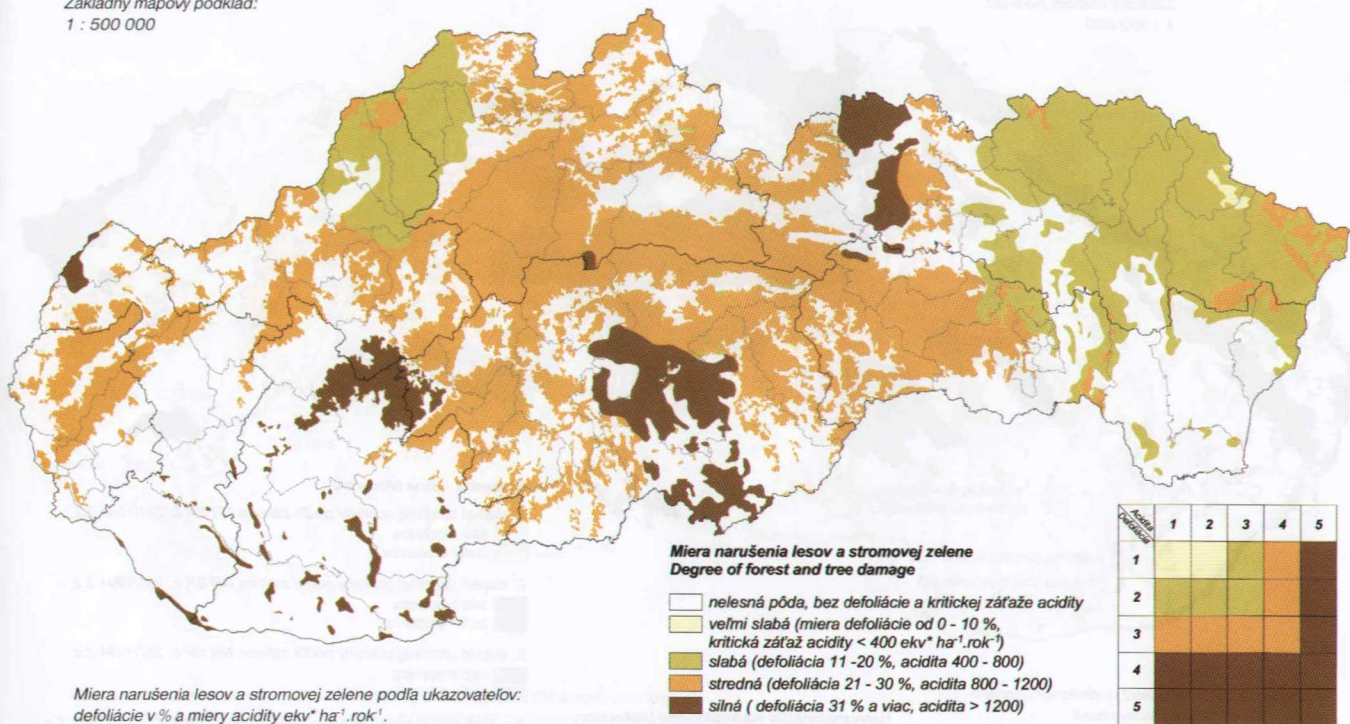


Mapa kritickej záťaže acidity lesných pôd je založená na skúmaní účinkov depozície acidifikačných zlučenín (oxid síry a dusíka) na pôdu. Určená je charakterom acido-bázických reakcií. Negatívne je ovplyvnená vymera cca 20 % plochy súčasných lesov.

## Miera defoliácie stromovej zelene a kritická záťaž acidity lesov SR Degree of tree defoliation and critical load of forest acidity in the SR

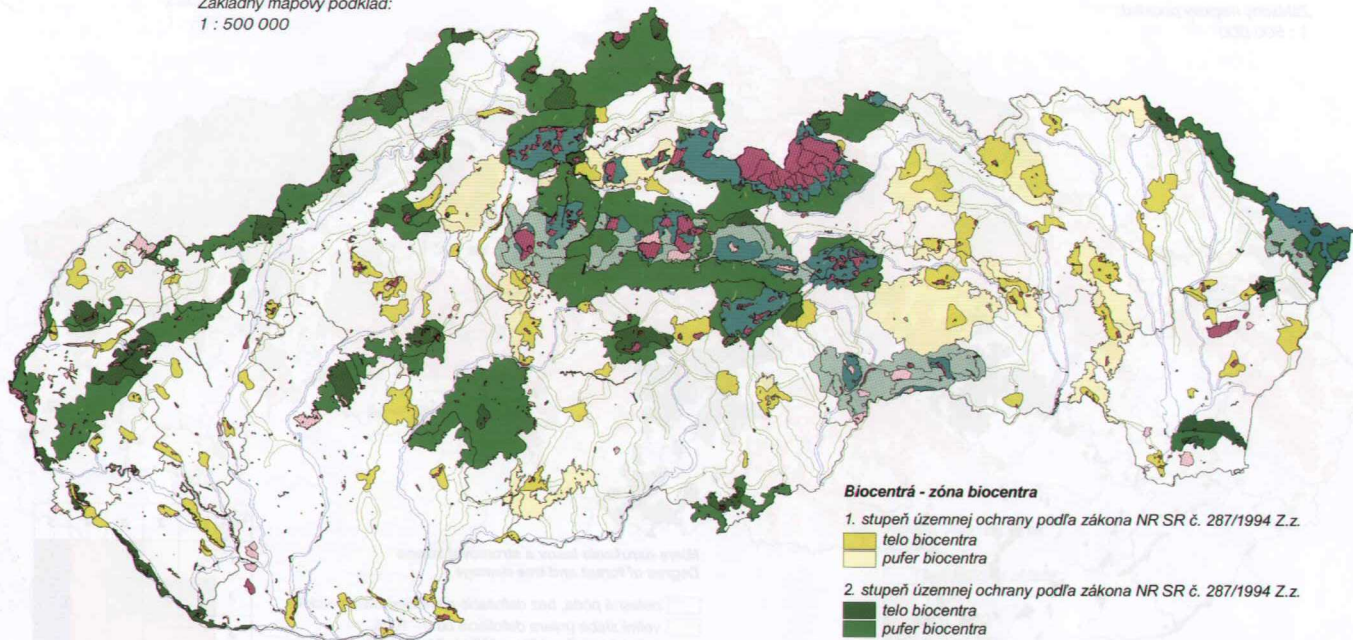
Zdroj dát: Priestorová syntéza máp Biota a krajina č. 1.4 a 1.5  
Spracoval: SAŽP - CER Košice, 2002

Základný mapový podklad:  
1 : 500 000



Zdroj dát: ŠOP SR Banská Bystrica, 2000  
Spracoval: SAŽP - CER Košice, 2002

Základný mapový podklad:  
1 : 500 000



**Biocentrá - zóna biocentra**

1. stupeň územnej ochrany podľa zákona NR SR č. 287/1994 Z.z.

telu biocentra  
pufer biocentra

2. stupeň územnej ochrany podľa zákona NR SR č. 287/1994 Z.z.

telu biocentra  
pufer biocentra

3. stupeň územnej ochrany podľa zákona NR SR č. 287/1994 Z.z.

telu biocentra  
pufer biocentra

4. - 5. stupeň územnej ochrany podľa zákona NR SR č. 287/1994 Z.z.

jadro biocentra - súčasný stav  
jadro biocentra - návrh

Mapa vyjadruje rozmanitosť podmienok a foriem  
biologickej a krajinnej rozmanitosti  
na nadregionálnej úrovni.

**Najvýznamnejšie nadregionálne biokoridory**

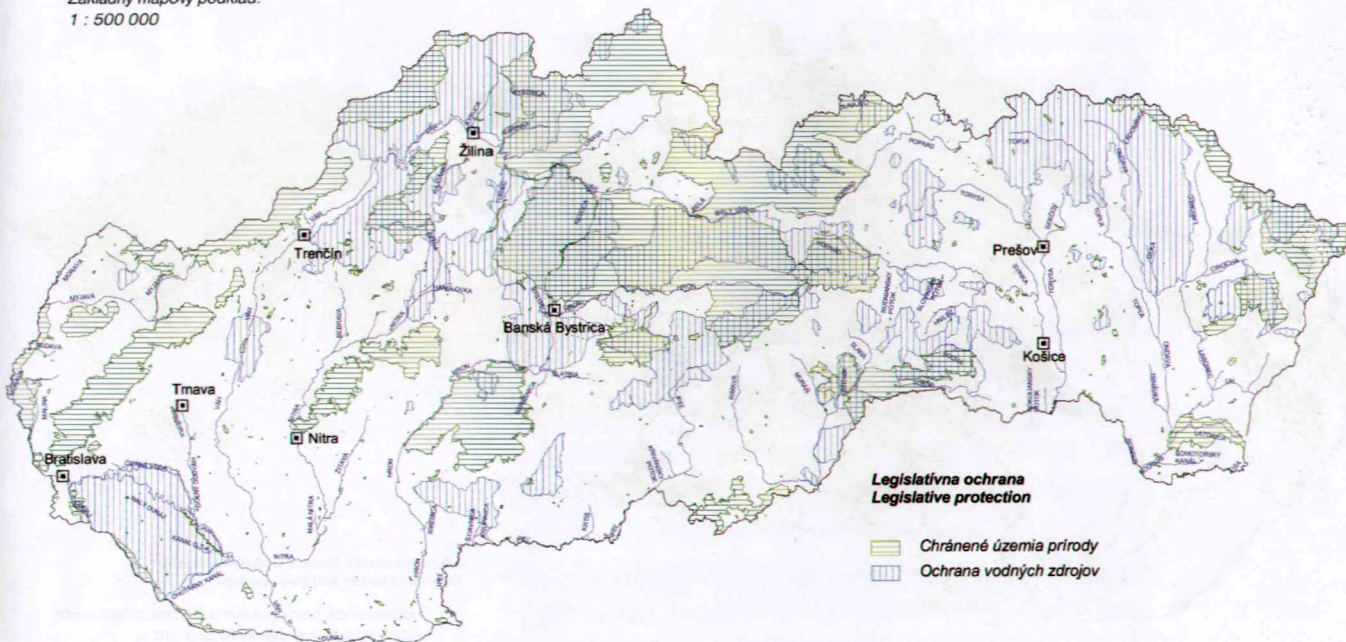
hydrický biokoridor  
terestrický biokoridor



**Systemy regionálnej ochrany územia SR**  
**Systems of regional area protection in SR**

Zdroj dát : Priestorová syntéza máp „Biota a krajina“ č. 1.2 a „Voda“ č. 1.2  
Spracoval: SAŽP - CER Košice, 2002

Základný mapový podklad:  
1 : 500 000



Mapa vznikla priestorovou syntézou chránených území prírody SR a mapy ochrany vodných zdrojov. Týmto sa vymedzili územia s legislatívnou ochranou pre zachovanie biodiverzity a ochrany zásob prírodných a liečivých vôd.

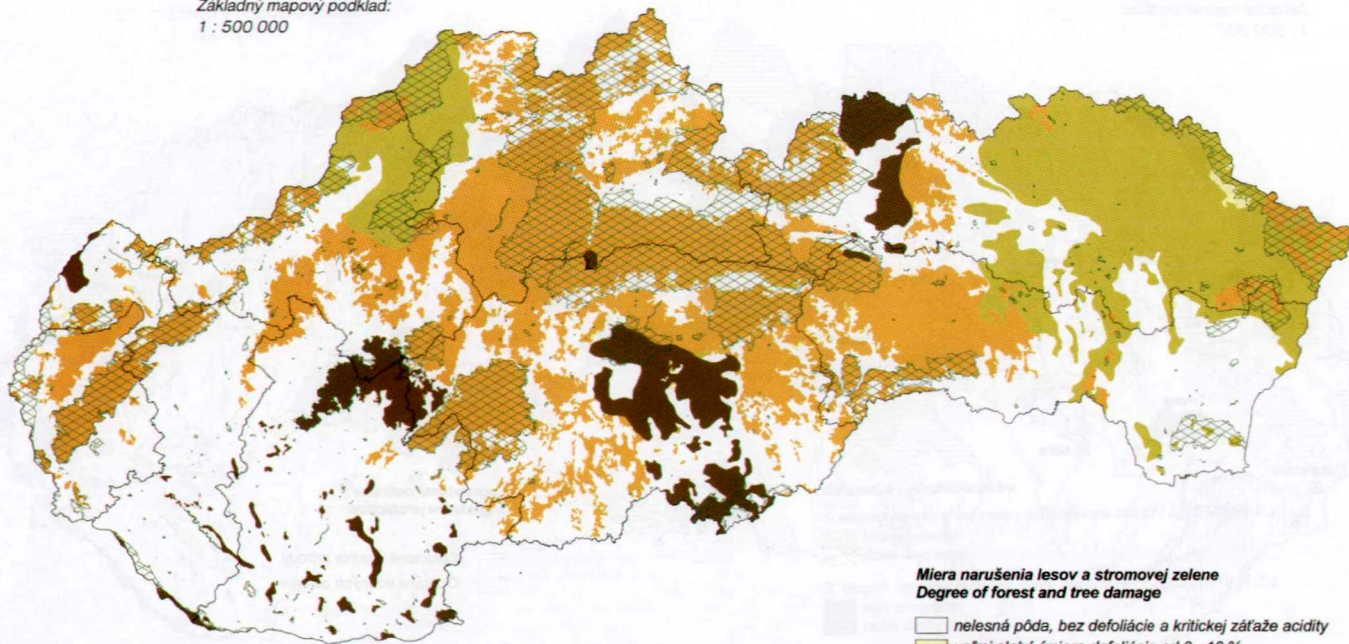
**Narušenie chránených území prírody defoliáciou a aciditou  
Nature protected areas disturbance by defoliation and acidity**

Zdroj dát: Priestorová syntéza máp „Biota a krajina“ č. 1.2 a 2.1

Spracoval: SAŽP - CER Košice, 2002

Základný mapový podklad:

1 : 500 000


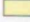





Mapa vyjadruje diferencovanú mieru narušenia maloplošných a veľkoplošných chránených území prírody kritickou záťažou acidity a defoliáciou stromovej zelene.

**Stupne ochrany  
Levels of protection**

2. až 5. stupeň ochrany

**Miera narušenia lesov a stromovej zelene  
Degree of forest and tree damage**

-  nelesná pôda, bez defoliácie a kritickej záťaže acidity
-  veľmi slabá (miera defoliácie od 0 - 10 %, kritická záťaž acidity < 400 ekv\* ha<sup>-1</sup>.rok<sup>-1</sup>)
-  slabá (defoliácia 11 - 20 %, acidita 400 - 800)
-  stredná (defoliácia 21 - 30 %, acidita 800 - 1200)
-  silná ( defoliácia 31 % a viac, acidita > 1200)