

1.1 Zosuvné územia

1.2 Odvođená mapa
radónového rizika

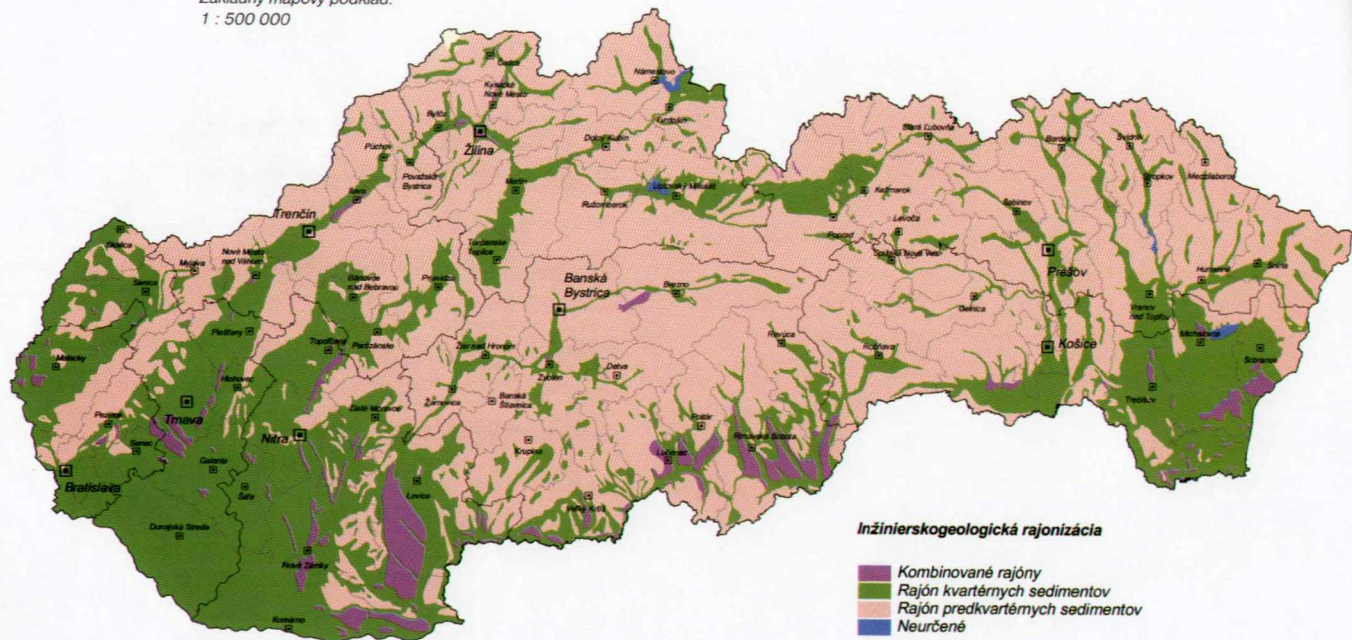
1.3 Ťažba nerastných surovín

1.4 Oplyvnenie životného
prostredia ťažbou

1.5 Staré záťaže
horninového prostredia

Zdroj dát: Atlas krajiny Slovenskej republiky, 2002

Základný mapový podklad:
1 : 500 000

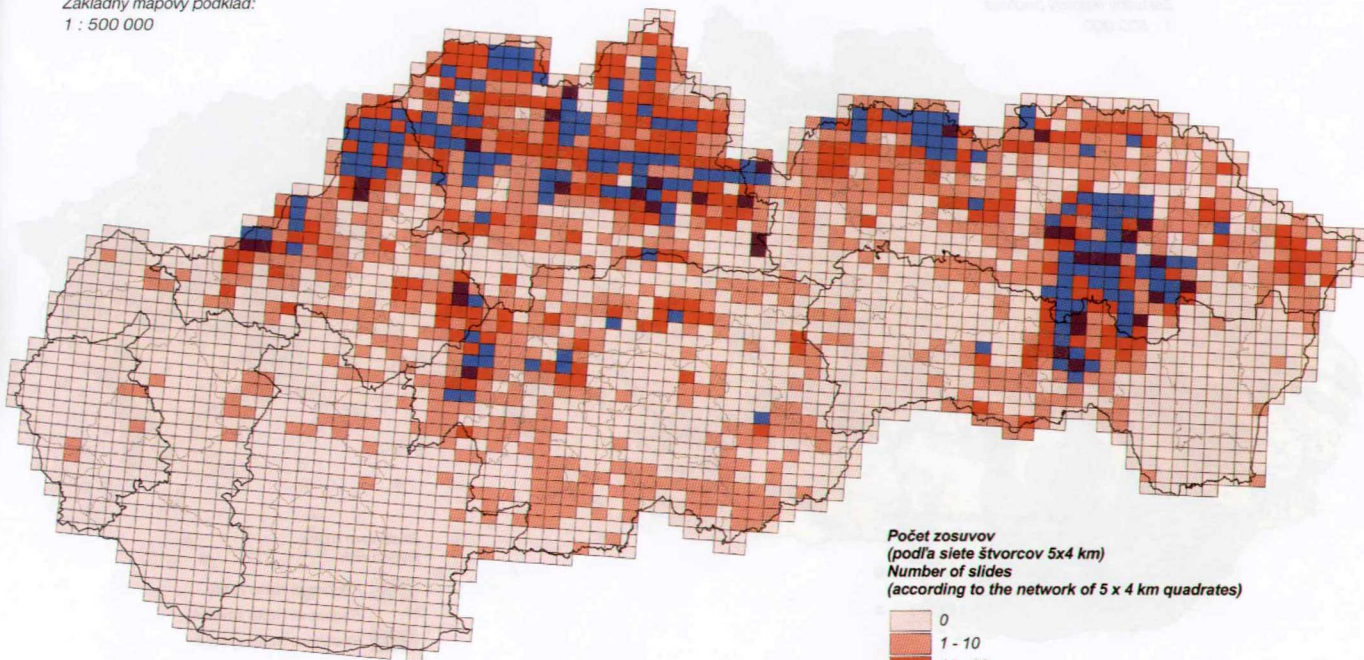


Zdroj dát: ŠGÚDŠ - Odbor informatiky Bratislava

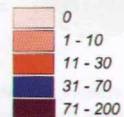
Spracoval: SAŽP - CER Košice, 2001

Základný mapový podklad:

1 : 500 000



Počet zosuvov
(podľa siete štvorcov 5x4 km)
Number of slides
(according to the network of 5 x 4 km quadrates)

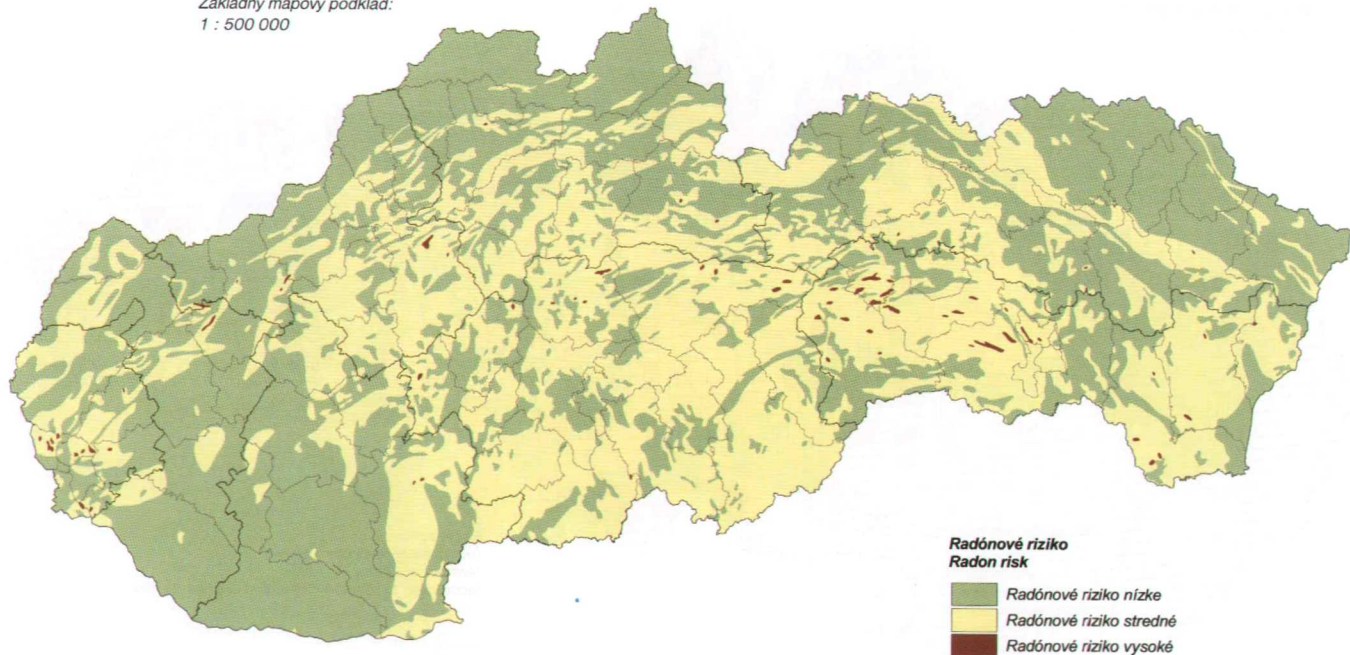


Výskyt zosuvov na území SR (podľa stavu evidovaného do 31. 10. 2000). Zosuvné územia sú v podkladoch ŠGÚDŠ optimalizované pre M 1:10 000. Pre celoslovenské hodnotenie je využitá „metóda štvorcov“, do ktorých je premietnutá frekvencia evidovaných zosuvov.

**Odvodená mapa radónového rizika
Derived map of radon risk**

Zdroj dát: ŠGÚDŠ - Odbor informatiky Bratislava
Spracoval: SAŽP - CER Košice, 2001

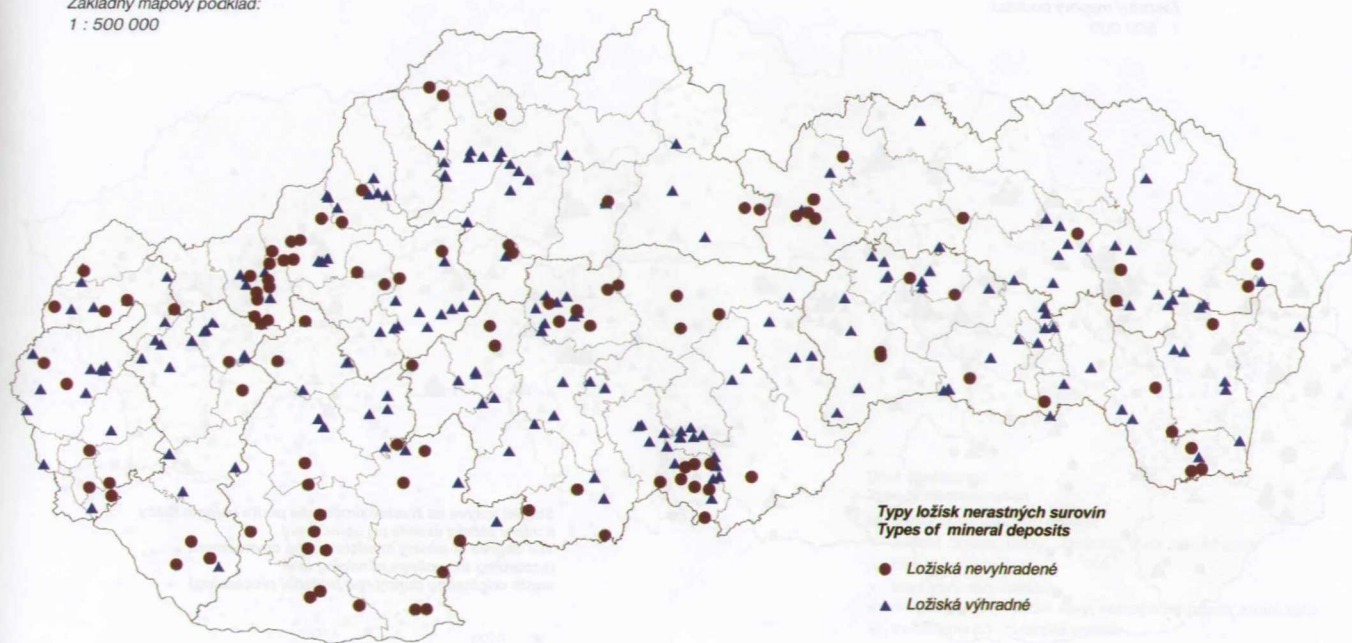
Základný mapový podklad:
1 : 500 000



Radónové riziko sa hodnotilo v horninovom prostredí, kde vstupné informačné jednotky predstavujú terénne merania spektrometrie gama a merania objemovej aktivity radónu systémom referenčných plôch.

Zdroj dát: ŠGÚDŠ - Odbor informatiky Bratislava
Spracoval: SAŽP - CER Košice, 2001

Základný mapový podklad:
1 : 500 000

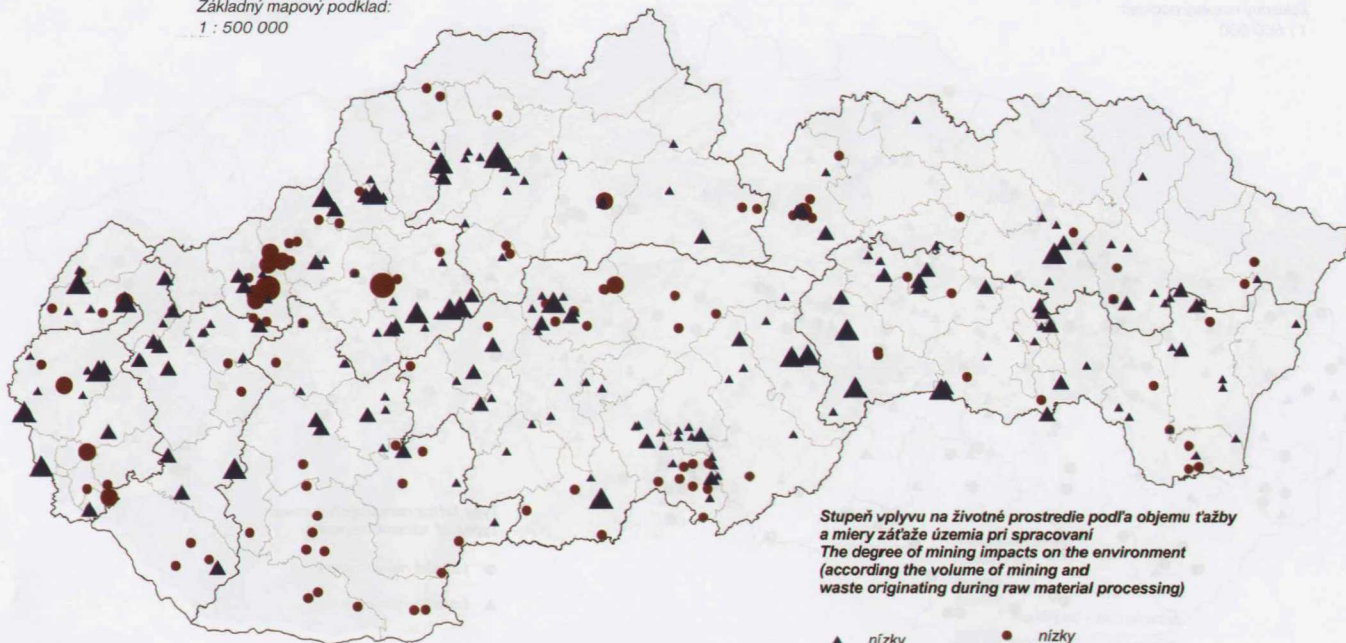


Mapa podáva prehľad výhradných a nevyhradených ložísk nerastov, ktorý bol vypracovaný podľa zoznamu ložísk SR k 1. 1. 1999. Výhradné ložiská podliehajú zvýšenej ochrane štátu podľa zákona.

**Ovplyvnenie životného prostredia ťažbou
Environmental impacts caused by mining**

Zdroj dát: ŠGÚDŠ - Odbor informatiky Bratislava
Spracoval: SAŽP - CER Košice, 2001

Základný mapový podklad:
1 : 500 000



**Stupeň vplyvu na životné prostredie podľa objemu ťažby
a miery záťaže územia pri spracovaní
The degree of mining impacts on the environment
(according the volume of mining and
waste originating during raw material processing)**

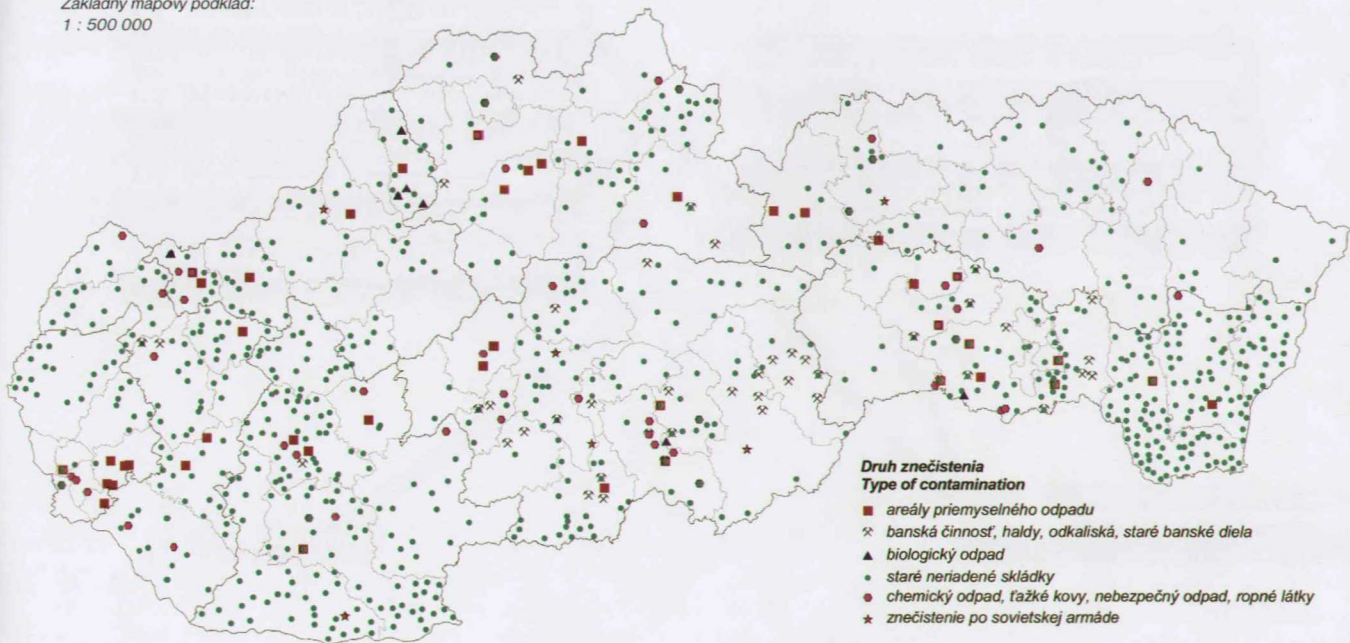
- | | |
|-----------|-----------|
| ▲ nízky | ● nízky |
| ▲ stredný | ● stredný |
| ▲ vysoký | ● vysoký |

Mapa hodnotí vplyvy ťažby na ŽP podľa kritéria celkového ročného objemu ťažby modifikovaného podľa typu výťažnosti suroviny (čím menší podiel užitočného nerastu, tým väčší podiel odpadu ako environmentálnej záťaže).

Staré záfaže horninového prostredia
Old sources of contamination of rock environment

Zdroj dát: ŠGÚDŠ Bratislava, 2001
Spracoval: SAŽP - CER Košice, 2002

Základný mapový podklad:
1 : 500 000



Mapa hodnotí staré záfaže horninového prostredia podľa druhu znečistenia uvedeného v legende.
Údajová základňa vznikla z hlásení okresných úradov v SR.