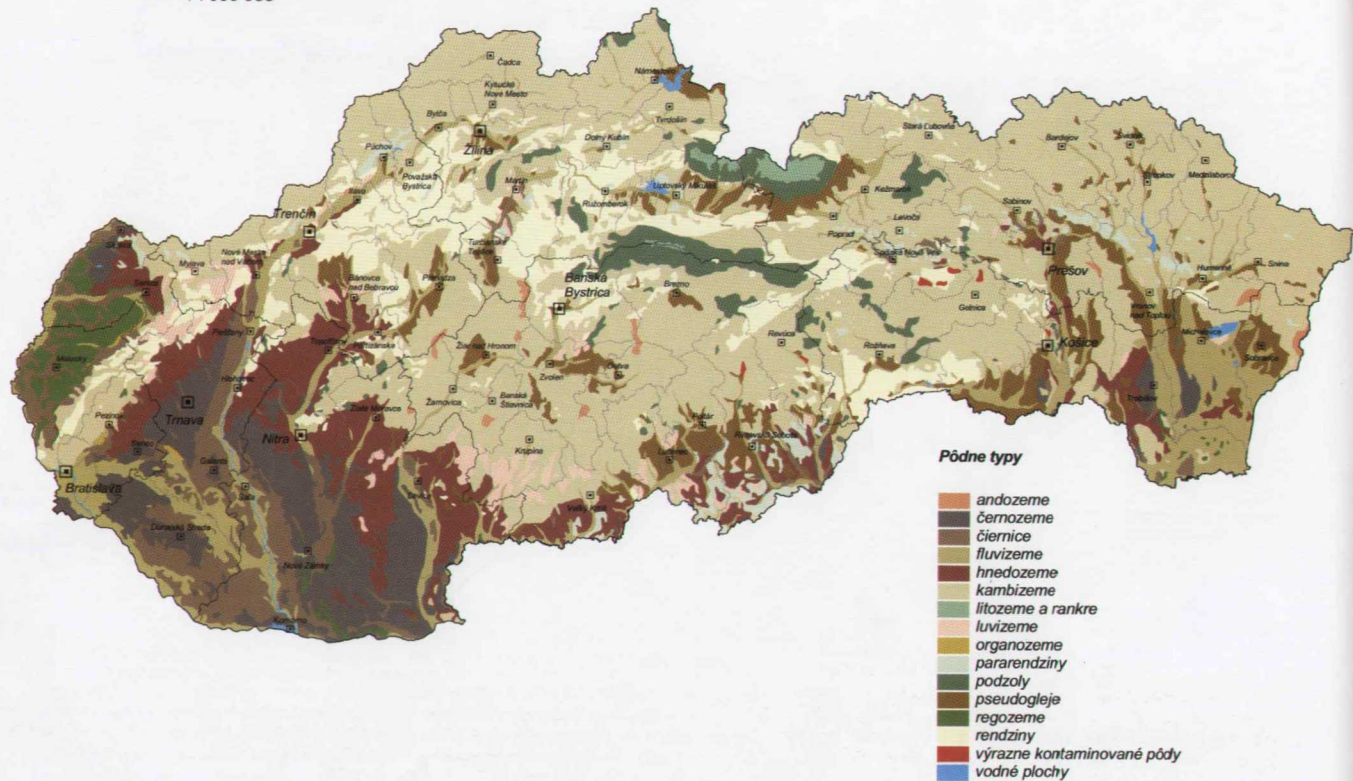
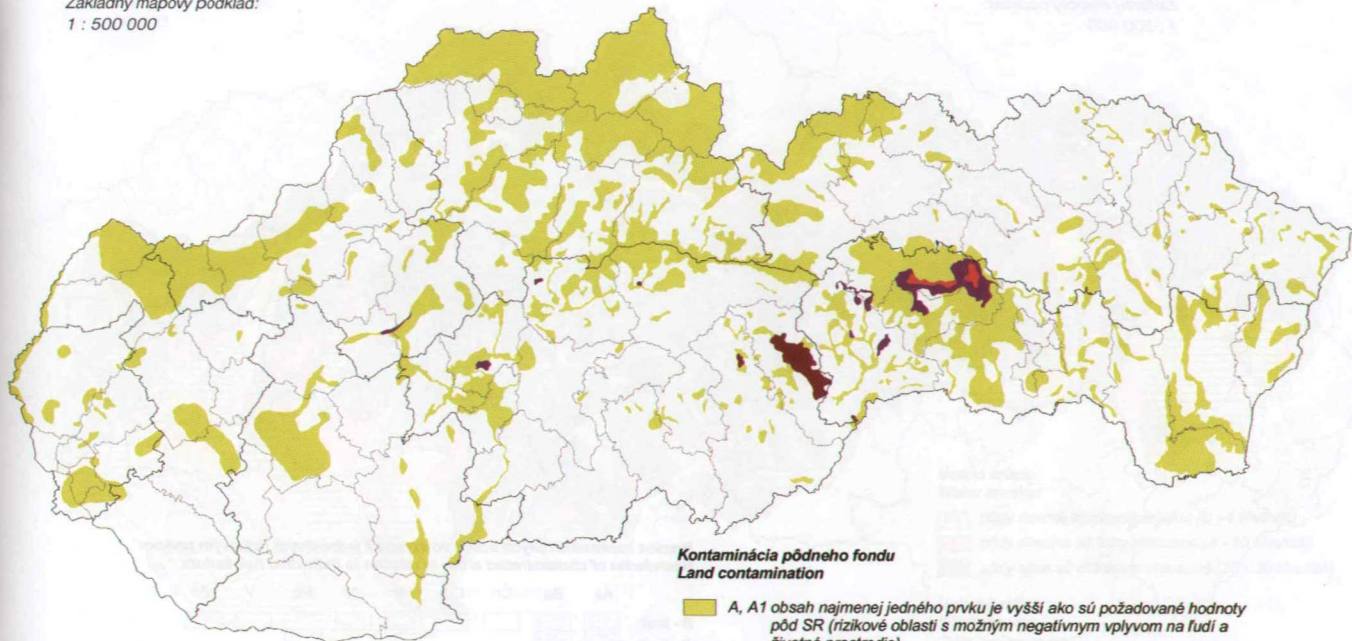


Zdroj dát: Atlas krajiny Slovenskej republiky, 2002



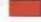

Základný mapový podklad:
1 : 500 000

Zdroj dát: VÚPOP Bratislava, 1996
Spracoval: SAŽP - CER Košice, 2001

Základný mapový podklad:
1 : 500 000



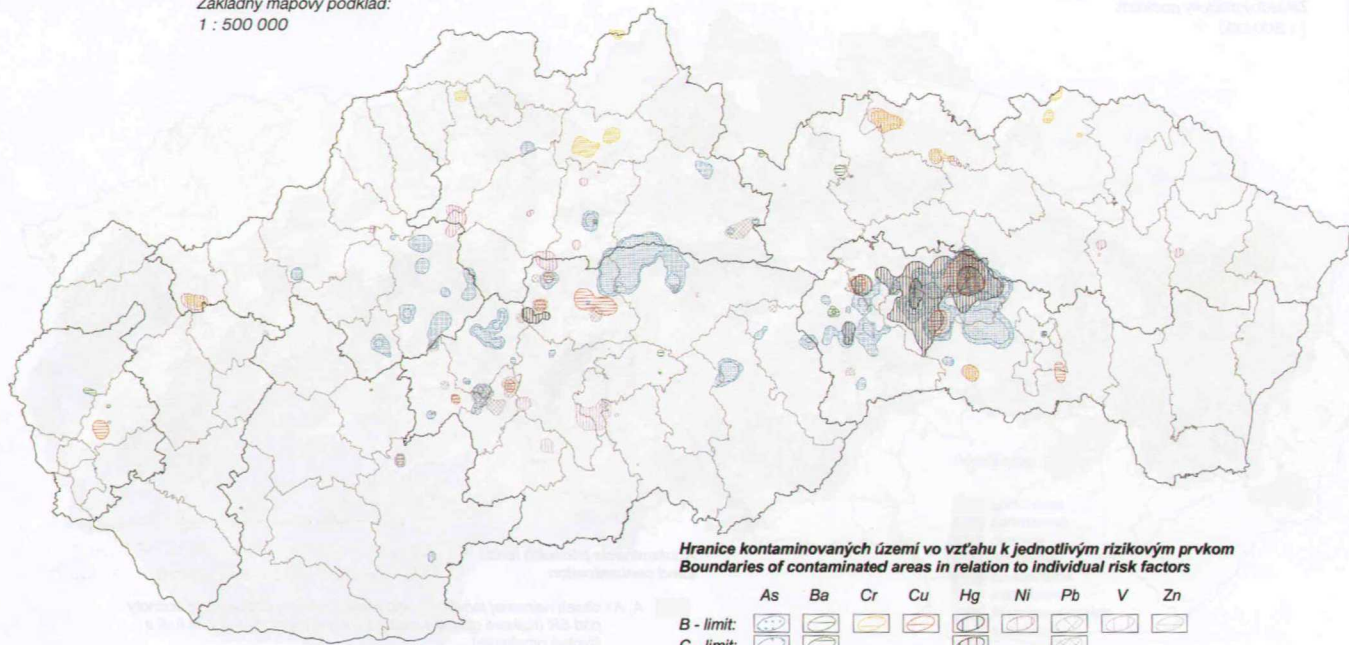
Kontaminácia pôdneho fondu
Land contamination

-  A, A1 obsah najmenej jedného prvku je vyšší ako sú požadované hodnoty pôd SR (rizikové oblasti s možným negatívnym vplyvom na ľudí a životné prostredie)
-  B obsah najmenej jedného prvku indikuje kontamináciu pôd (veľmi rizikové oblasti s negatívnym vplyvom na ľudí a životné prostredie, s nutnými nápravnými opatreniami)
-  C obsah najmenej jedného prvku indikuje silnú intoxikáciu pôd (intoxikované oblasti s nutnými nápravnými opatreniami, devastované životné prostredie pre ľudí)
-  pôdy extrémne kontaminované $MgCO_3$, (poškodené pôdy s negatívnym vplyvom na ľudí a životné prostredie)

Mapa indikuje kontamináciu pôdy niektorého z rizikových stopových prvkov (napr. Cd, Pb, Cr, Zn, Cu, Ni, Co, F). Najčastejšie sú pôdy kontaminované kadmiumom a olovom (Cd a Pb). Príčinou ich zvýšeného výskytu je vplyv imisií, používanie umelých hnojív ako aj existencia geochemických anomálií.

Zdroj dát: VÚPOP Bratislava, 1999
Spracoval: SAŽP - CER Košice, 2001

Základný mapový podklad:
1 : 500 000



Plošné kontaminácie pôd s jednotlivými rizikovými prvkami - obsah ťažkých kovov s prekročením limitu B, C.

Reálny rozsah znečistenia je potrebné upresniť v detailnejších mierkach, vo vzťahu k možným zdrojom znečistenia a k morfológii územia.

B - limit: územia, kde kontaminácia presahuje vo vzťahu k uvedenému prvku B - limit, t.j. analyticky je preukázané znečistenie, ale jeho plošný rozsah a negatívne pôsobenie je potrebné zistiť podrobným prieskumom

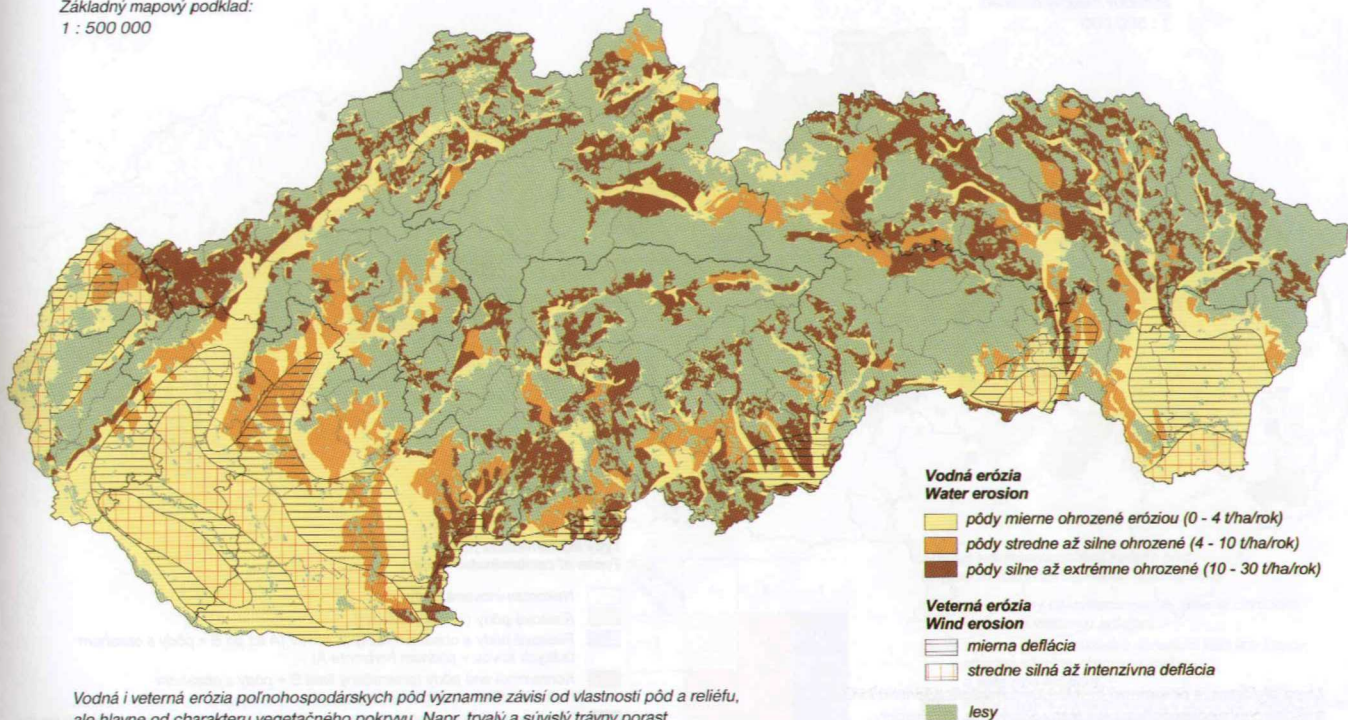
C - limit: územia, kde kontaminácia presahuje vo vzťahu k uvedenému prvku C - limit (sanačné), kde je potrebné vykonať príslušný prieskum rozsahu znečistenia a potreby sanačných prác

Ohroženosť poľnohospodárskych pôd SR vodnou a veternou eróziou

Endangerment of agricultural soil by wind and water erosion

Zdroj dát: VÚPOP Bratislava, Atlas SR, 1997
Spracoval: SAŽP - CER Košice, 2001

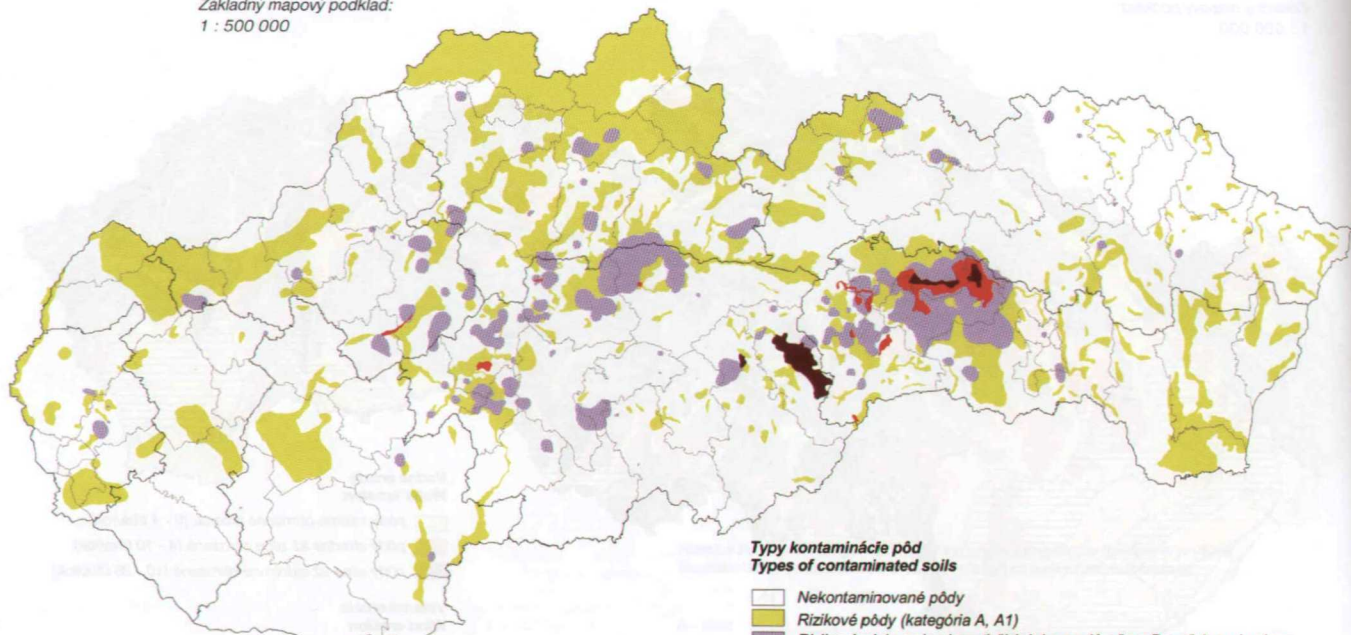
Základný mapový podklad:
1 : 500 000



Vodná i veterná erózia poľnohospodárskych pôd významne závisí od vlastností pôd a reliéfu, ale hlavne od charakteru vegetačného pokryvu. Napr. trvalý a súvislý trávny porast ochraňuje takmer úplne aj pôdy najviac ohrozené eróziou, zatiaľ čo orné pôdy podmieňujú silnú eróziu aj na relatívne menej erodovateľných pôdach.

Zdroj dát: Priestorová syntéza máp „Pôda“ č. 1.1 a 1.2
Spracoval: SAŽP - CER Košice, 2001

Základný mapový podklad:
1 : 500 000



Typy kontaminácie pôd
Types of contaminated soils

- Nekontaminované pôdy
- Rizikové pôdy (kategória A, A1)
- Rizikové pôdy s obsahom ťažkých kovov (A až po B + pôdy s obsahom ťažkých kovov v pôdnom horizonte A)
- Kontaminované pôdy (prekročený limit B + pôdy s obsahom ťažkých kovov v pôdnom horizonte A)
- Silne kontaminované pôdy (prekročený limit C + pôdy s obsahom ťažkých kovov v pôdnom horizonte A + pôdy extrémne kontaminované $MgCO_3$)

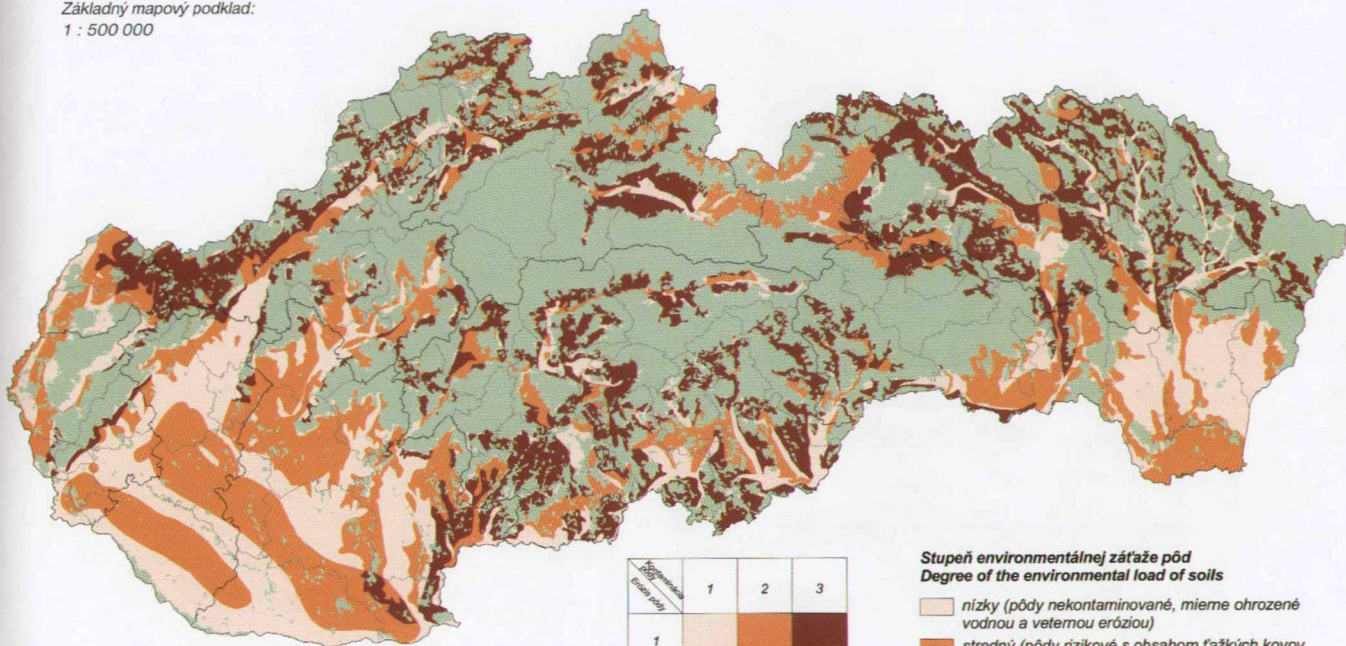
Mapa predstavuje priestorovú syntézu kontaminácie pôdneho fondu a asociatívnej pedogeochemickej mapy Slovenska, A-horizonty.
Typy pôd: nekontaminované, rizikové, kontaminované a silne kontaminované.

Štruktúra environmentálnych záťaží vyplývajúcich zo zložky ŽP „Pôda“

Structure of environmental loads ensuing from the environmental component „Soil“

Zdroj dát: Priestorová syntéza máp „Pôda“ č. 1.3 a 2.1
Spracoval: SAŽP - CER Košice, 2001

Základný mapový podklad:
1 : 500 000



Stupeň ohrozenia erosiou	1	2	3
1	Light pink	Orange	Dark brown
2	Orange	Orange	Dark brown
3	Dark brown	Dark brown	Dark brown

Stupeň environmentálnej záťaže pôd Degree of the environmental load of soils

- Light pink: nízky (pôdy nekontaminované, mierne ohrozené vodnou a veternou eróziou)
- Orange: stredný (pôdy rizikové s obsahom ťažkých kovov, stredne až silne ohrozené vodnou a veternou eróziou)
- Dark brown: vysoký (pôdy kontaminované s obsahom ťažkých kovov, pôdy extrémne kontaminované $MgCO_3$, silne až extrémne ohrozené vodnou eróziou)
- Green: lesy

Mapa predstavuje priestorovú syntézu kontaminácie pôdneho fondu s ohrozenosťou poľnohospodárskych pôd vodnou a veternou eróziou.
Stupeň environmentálnej záťaže pôd: nízky, stredný a vysoký.