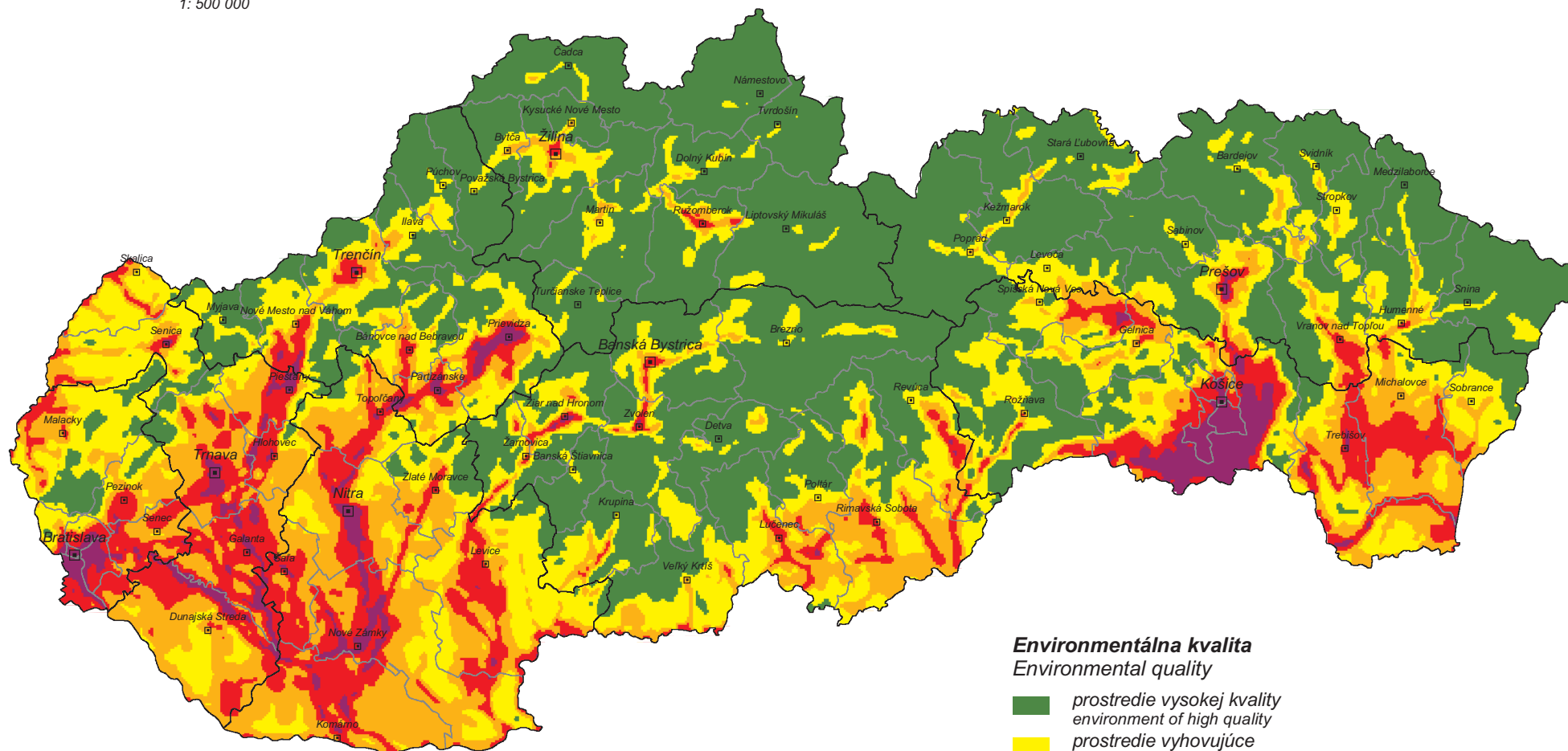


7.1	Stupeň environmentálnej kvality územia Level of environmental quality of territory
7.2	Územná generalizácia environmentálnej kvality Territorial generalization of environmental quality
7.3	Objekty lokálne zhoršujúce environmentálnu kvalitu územia Objects locally deteriorating environmental quality of territory
7.4	Kultúrne objekty lokálne zlepšujúce environmentálnu kvalitu územia Cultural objects locally improving environmental quality of territory
7.5	Prírodné objekty lokálne zlepšujúce environmentálnu kvalitu územia Natural objects locally improving environmental quality of territory
7.6	Regióny environmentálnej kvality Environmental quality regions

Stupeň environmentálnej kvality územia Level of environmental quality of territory

Autori/Authors: P. Bohuš - J. Klinda a kol.
Zostavil/Compiled: SAŽP - CER Košice, 2010

Základný mapový podklad/Basic map background:
1: 500 000



Environmentálna kvalita Environmental quality

- prostredie vysokej kvality
environment of high quality
- prostredie vyhovujúce
satisfactory environment
- prostredie mierne narušené
environment moderately disturbed
- prostredie narušené
disturbed environment
- prostredie silne narušené
environment strongly disturbed

Mapa vznikla **priestorovou syntézou analytických máp vybraných environmentálnych charakteristík** podľa štruktúry zložiek životného prostredia a rizikových faktorov (pozri textovú časť). Predstavuje základnú diferenciáciu územia Slovenskej republiky z hľadiska komplexného (prierezového) stavu životného prostredia.

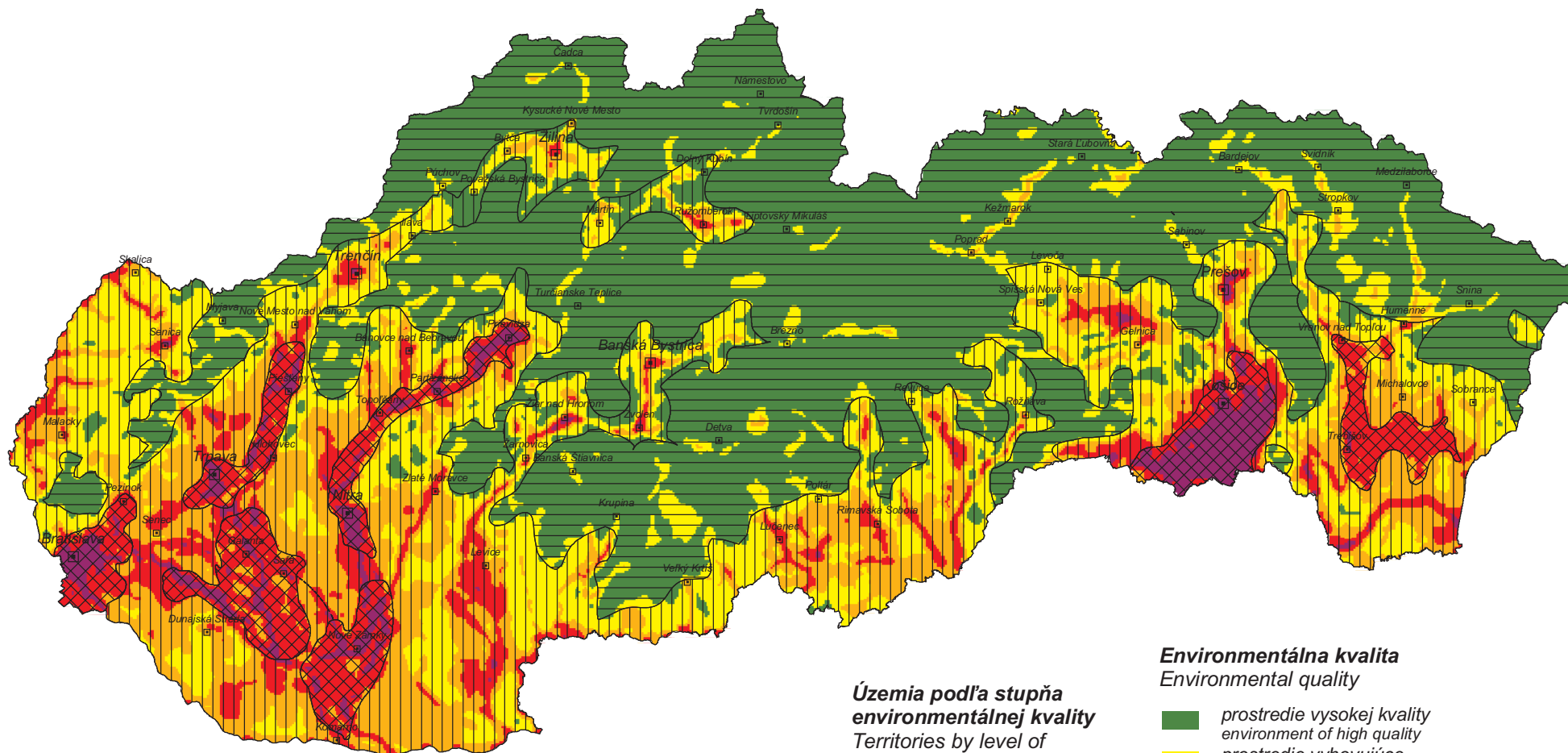
Map was created by **spatial analysis of analytical maps of selected environmental characteristics** according to structure of environment components and risk factors (see the text part). It presents the basic differentiation of the Slovak Republic territory from the point of complex (cross-sectional) status of environment.

Územná generalizácia environmentálnej kvality

Territorial generalization of environmental quality

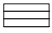


Autori/Autors: P. Bohuš - J. Klinda a kol.
Zostavil/Compiled: SAŽP - CER Košice, 2010

Základný mapový podklad/Basic map background:
1: 500 000








Územia podľa stupňa environmentálnej kvality

Territories by level of environmental quality

-  1. stupeň
1st level
-  2. stupeň
2nd level
-  3. stupeň
3rd level

Environmentálna kvalita

Environmental quality

-  prostredie vysokej kvality
environment of high quality
-  prostredie vyhovujúce
satisfactory environment
-  prostredie mierne narušené
environment moderately disturbed
-  prostredie narušené
disturbed environment
-  prostredie silne narušené
environment strongly disturbed

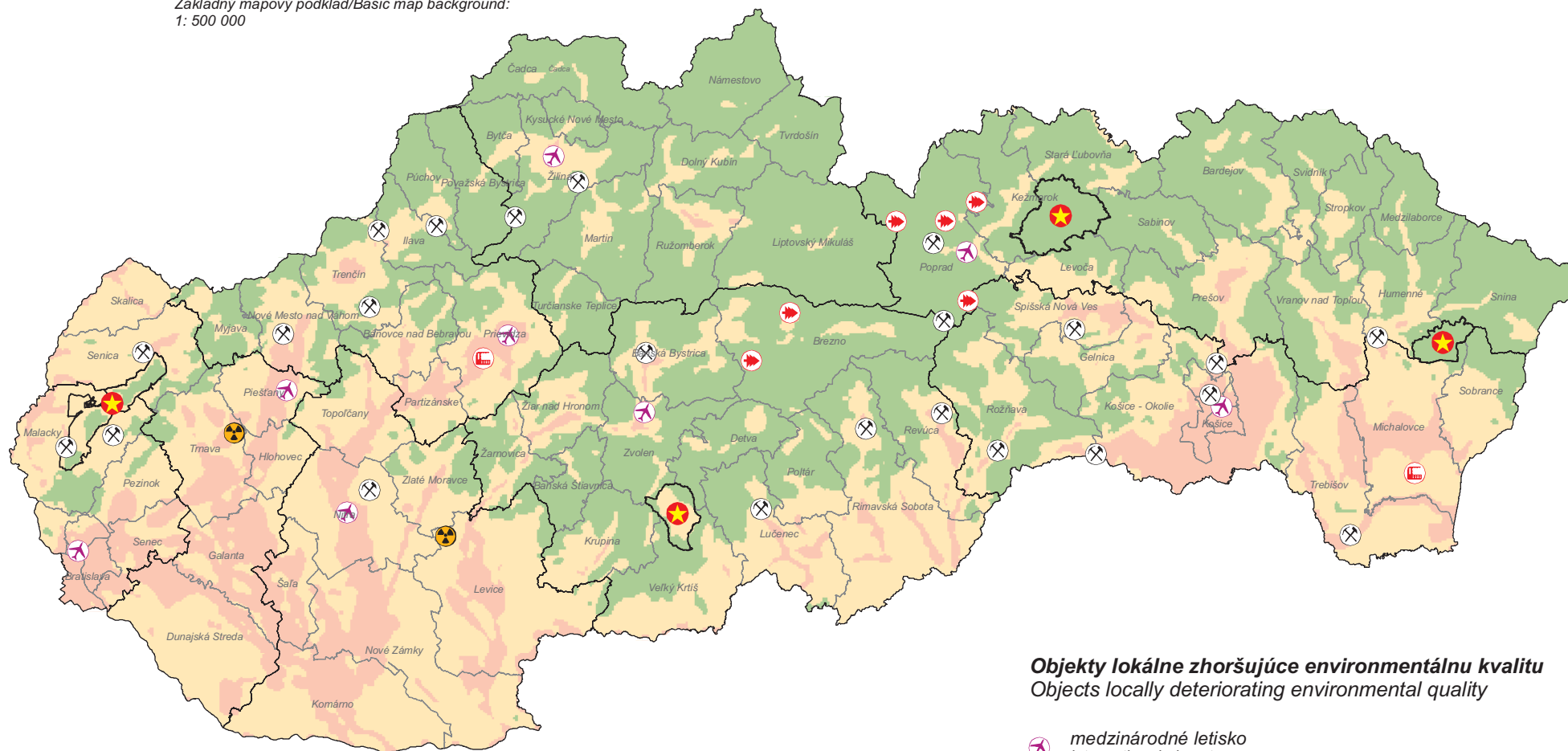
Mapa vznikla na báze mapy "Syntéza 7.1" formou **generalizácie území s rôznou environmentálnou kvalitou do 3 typov**. Sekundárne sa aplikujú hranice geomorfologických jednotiek, hranice historických regiónov, povodí a i.

Map was created on the base of the map "Synthesis 7.1" by **generalization of territories with different environmental quality into 3 types**. Secondary there are applied borders of geomorphological units, borders of historical regions, river basins and others.

Objekty lokálne zhoršujúce environmentálnu kvalitu územia Objects locally deteriorating environmental quality of territory

Autori/Authors: P. Bohuš - J. Klinda a kol.
Zostavil/Compiled: SAŽP - CER Košice, 2010

Základný mapový podklad/Basic map background:
1: 500 000



Objekty lokálne zhoršujúce environmentálnu kvalitu Objects locally deteriorating environmental quality

- medzinárodné letisko
international airport
- vojenský priestor (obvod)
military territory (district)
- kalamitou poškodený les (veterná smršť, požiar)
forest damaged by disaster (wind storm, fire)
- tepelná elektrárňa
thermal power station
- atómová elektrárňa
nuclear power station
- areál ťažby nerastných surovín (veľkolomy)
mining areal of mineral raw materials (large-quarries)

Environmentálna kvalita Environmental quality

- prostredie vysokej kvality
environment of high quality
- prostredie vyhovujúce
suitable environment
- prostredie narušené
disturbed environment

Mapa vznikla za účelom identifikácie bodových i plošných javov z činností v krajine, ktoré možno hodnotiť ako **záťaž v území lokálne zhoršujúce stanovenú úroveň kvality životného prostredia.**

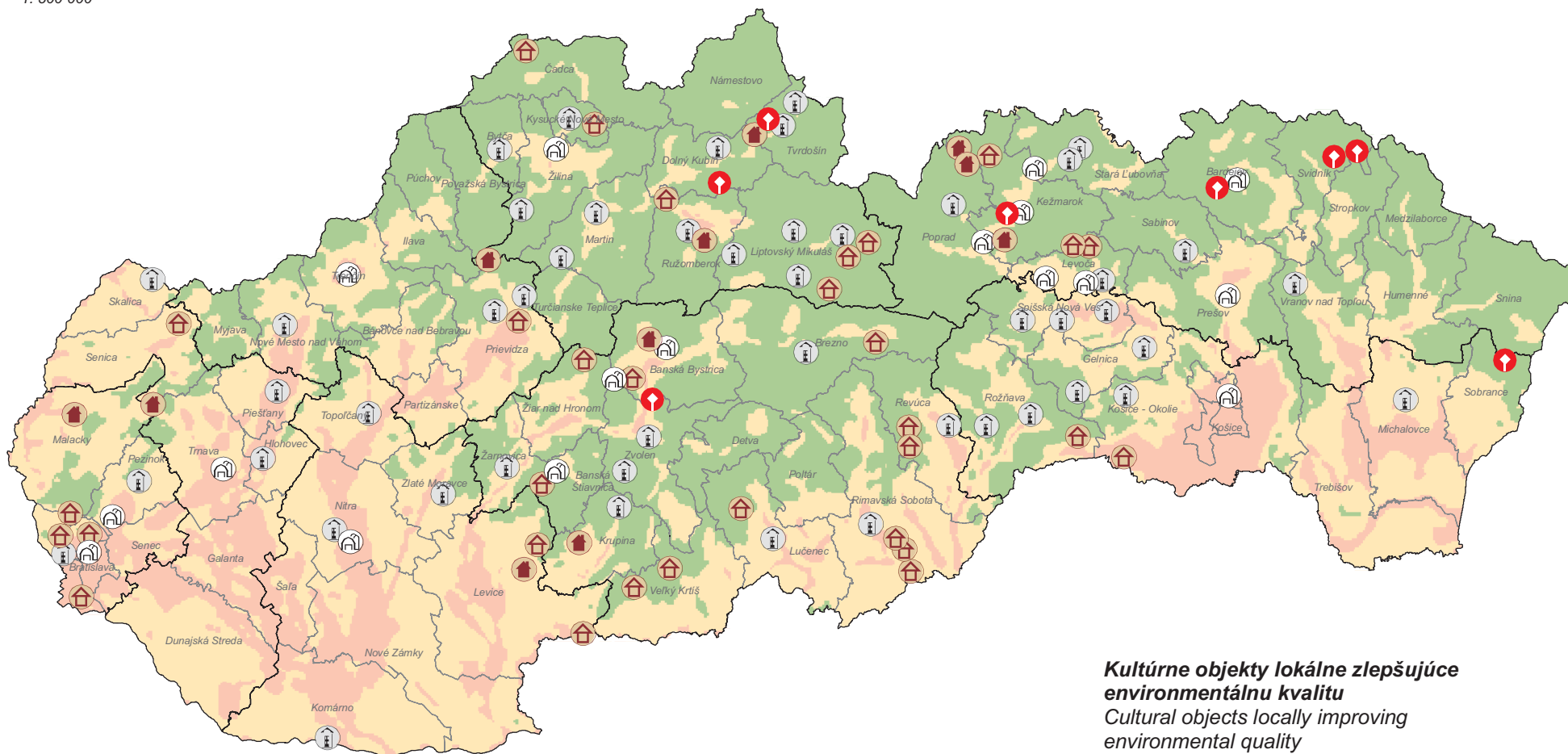
Map was created with the aim to identify point and area features from the activities in the land that can be qualified as **loads in the territory locally deteriorating established level of environment quality.**

Kultúrne objekty lokálne zlepšujúce environmentálnu kvalitu územia

Cultural objects locally improving environmental quality of territory

Autori/Authors: P. Bohuš - J. Klinda a kol.
Zostavil/Compiled: SAŽP - CER Košice, 2010

Základný mapový podklad/Basic map background:
1: 500 000



Mapa vznikla za účelom identifikácie bodových i plošných javov z činností v krajine, ktoré možno hodnotiť ako **pozitívne javy v území lokálne zlepšujúce stanovenú úroveň kvality životného prostredia**.

Map was created with the aim to identify point and area features from the activities in the land that can be qualified as **positive features in the territory locally improving established level of environment quality**.

Environmentálna kvalita

Environmental quality

- prostredie vysokej kvality
environment of high quality
- prostredie vyhovujúce
suitable environment
- prostredie narušené
disturbed environment

Kultúrne objekty lokálne zlepšujúce environmentálnu kvalitu

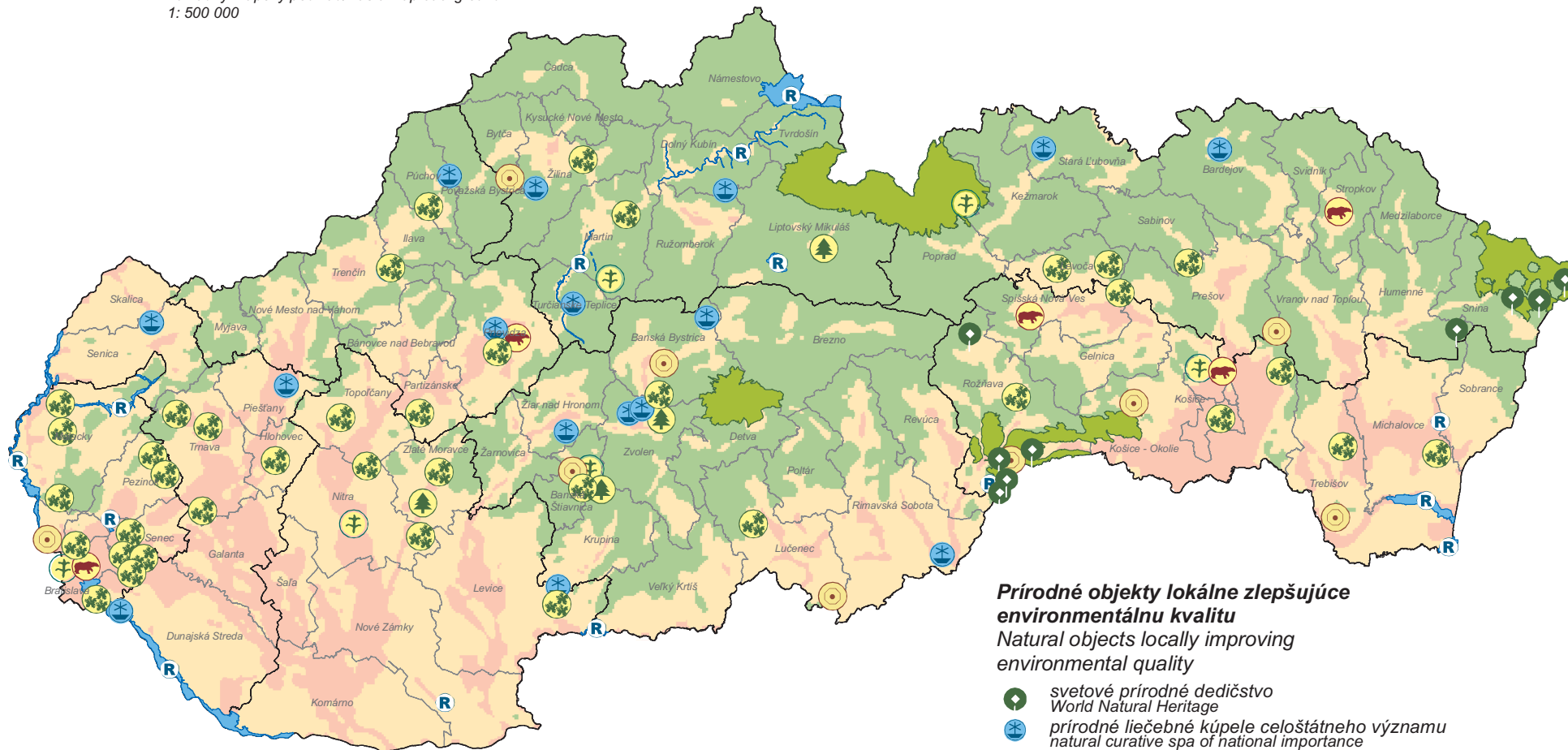
Cultural objects locally improving environmental quality

- svetové kultúrne dedičstvo
World Cultural Heritage
- pamiatková zóna mestského typu
monument zone of urban type
- pamiatková zóna vidieckeho typu
monument zone of rural type
- mestská pamiatková rezervácia
town monument reserve
- pamiatková rezervácia ľudovej architektúry
monument reserve of folk architecture

Prírodné objekty lokálne zlepšujúce environmentálnu kvalitu územia Natural objects locally improving environmental quality of territory

Autori/Authors: P. Bohuš - J. Klinda a kol.
Zostavil/Compiled: SAŽP - CER Košice, 2010

Základný mapový podklad/Basic map background:
1: 500 000



Prírodné objekty lokálne zlepšujúce environmentálnu kvalitu Natural objects locally improving environmental quality

- svetové prírodné dedičstvo
World Natural Heritage
- prírodné liečebné kúpele celoštátneho významu
natural curative spa of national importance
- ZOO
ZOO
- arborétum
arboretum
- botanická záhrada
botanical garden
- mestský park
city park
- geopark
geopark
- biosférická rezervácia
biospherical reservation
- ramsarská lokalita
Ramsar Convention Site

Environmentálna kvalita Environmental quality

- prostredie vysokej kvality
environment of high quality
- prostredie vyhovujúce
suitable environment
- prostredie narušené
disturbed environment

Mapa vznikla za účelom identifikácie bodových i plošných javov z činností v krajine, ktoré možno hodnotiť ako **pozitívne javy v území lokálne zlepšujúce stanovenú úroveň kvality životného prostredia.**

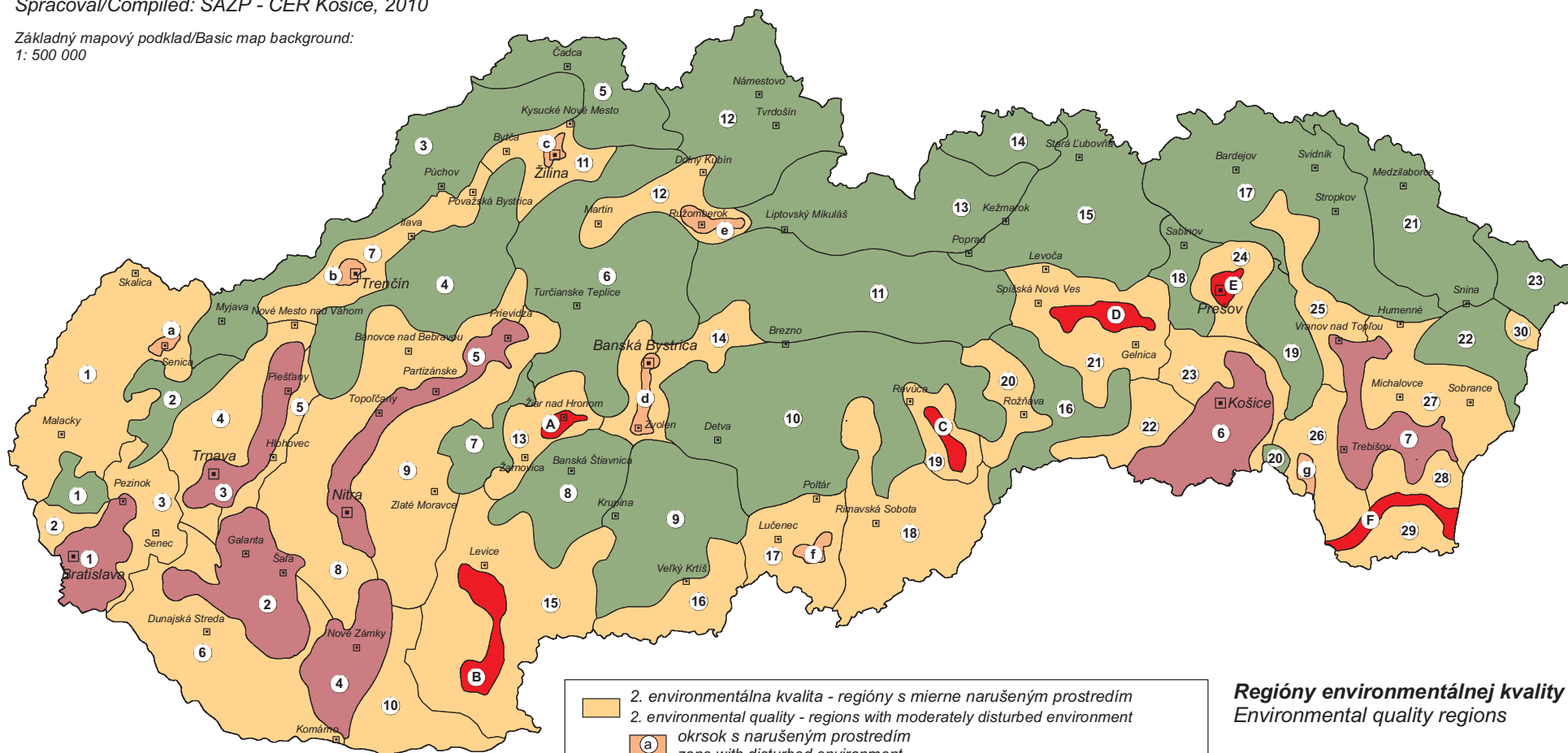
Map was created with the aim to identify point and area features from the activities in the land that can be qualified as **positive features in the territory locally improving established level of environment quality.**

Regióny environmentálnej kvality

Environmental quality regions

Autori/Authors: P. Bohuš - J. Klinda a kol.
Spracoval/Compiled: SAŽP - CER Košice, 2010

Základný mapový podklad/Basic map background:
1: 500 000



2. environmentálna kvalita - regióny s mierne narušeným prostredím
2. environmental quality - regions with moderately disturbed environment

a) okrsok s narušeným prostredím
zone with disturbed environment

A) okrsok so značne narušeným prostredím
zone with greatly disturbed environment

Regióny environmentálnej kvality

Environmental quality regions

<p>1. environmentálna kvalita - regióny s nenarušeným prostredím</p> <p>1. environmental quality - regions with non-disturbed environment</p>		
1. Pajštúnsky	9. Krupinský	17. Ondavský
2. Plavecký	10. Veporský	18. Šarišský
3. Bielo-karpatský	11. Nízko-tatranský	19. Dubnický
4. Strážovský	12. Oravský	20. Miličský
5. Kysucký	13. Tatranský	21. Laborecký
6. Fatranský	14. Zamagurský	22. Vihorlatský
7. Vtáčnický	15. Levočský	23. Poloninský
8. Štiavnický	16. Krásnohorský	

1. Záhorský	10. Čenkovský	16. Poipeľský	24. Toryský
a) Senický	11. Podjavornícky	17. Novohradský	E) Prešovský
2. Lamačský	c) Žilinský	f) Boľkovský	25. Toplianský
3. Senecký	12. Homopovažský	18. Rimavský	26. Tokajský
4. Bolerázsky	e) Ružomerský	19. Revúcky	g) Roňavský
5. Hlohovecký	13. Stredopohronský	C) Jelšavsko-lubenický	27. Podvihorlatský
6. Podunajský	A) Žiarsky	20. Rožňavský	28. Kapušiansky
7. Stredopovažský	14. Podpoliansky	21. Spišský	29. Potiský
b) Trenčiansky	d) Zvolensko-bystrický	D) Rudníansky	F) Latorický
8. Ponitriansky	15. Tekovský	22. Jasovský	30. Ubliansky
9. Tribečský	B) Dolnopohronský	23. Pohorádsky	

<p>3. environmentálna kvalita</p> <p>- regióny so silne narušeným prostredím</p> <p>3. environmental quality</p> <p>- regions with strongly disturbed environment</p>	
1. Bratislavský	
2. Galantský	
3. Dolnopovažský	
4. Novozámocký	
5. Hornonitriansky	
6. Košický	
7. Zemplínsky	