

situácia - pôdorys M 1:1000

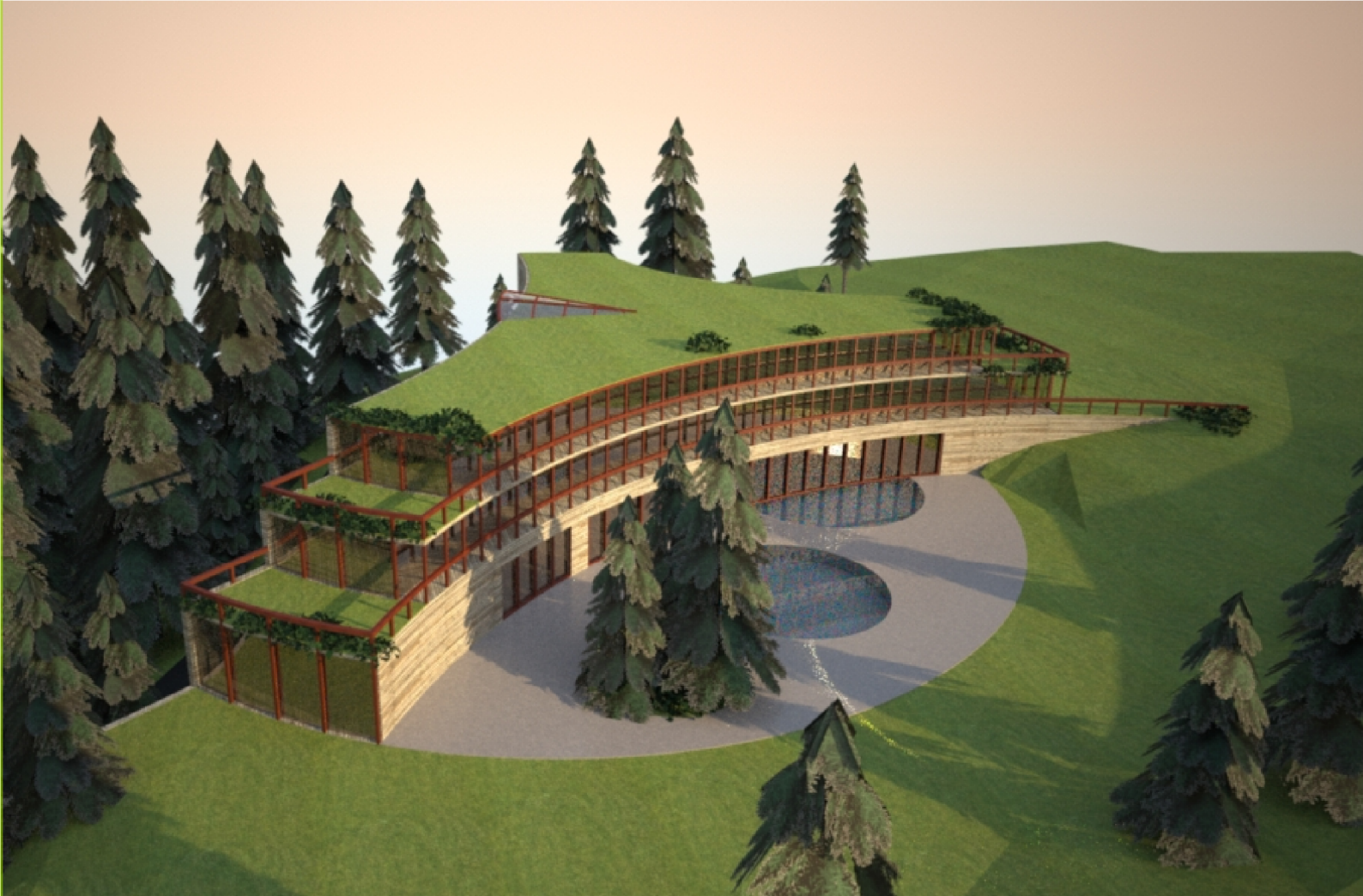
- vrt Dolinky III.
- ◆ vodojem Dolinky III.
- ČOV Dolinky III.
- zatravnené strechy
- ostatné zelené plochy
- spevnená plocha terasy a priestorov pre relax
- plochy bazénov
- spevnenie a predĺženie existujúcej komunikácie, parkovanie pre hotelových hostí a hotelovú obsluhu
- vysoký stromový porast
- rekreačná chata

Kaviareň(spoločenská miestnosť pre ubytovaných hostí) s výhľadom na okolitú krajinu, zasadacia miestnosť, fitness, apartmány.

Ubytovacia časť s jedno až trojlôžkovými izbami, administratíva.

Reštaurácia so snack barom, kuchyňou a príslušenstvom s obsluhou a amoobslužným predajom v exteriéri. Kapacita 60 stoličiek v interiéri a 70 stoličiek v exteriéri. Medzi príslušenstvo hotela v tomto podlaží sa radí krytý bazén, sauna, vírivá vaňa a pod. Prvé nadzemné podlažie bude obsahovať taktiež vstupnú halu s informáciami, pokladňou, ošetrovňou, hygienické zariadenia pre verejnosť a priestory pre obsluhu. V náväznosti na hotel je riešená terasa a priestory pre relax v exteriéri.

Technické zariadenia hotela, garáže, sklady a miestnosti údržby. Podzemné podlažie bude na úrovni prístupovej komunikácie zo severnej strany objektu.



pohľady M 1:400, vizualizácia

