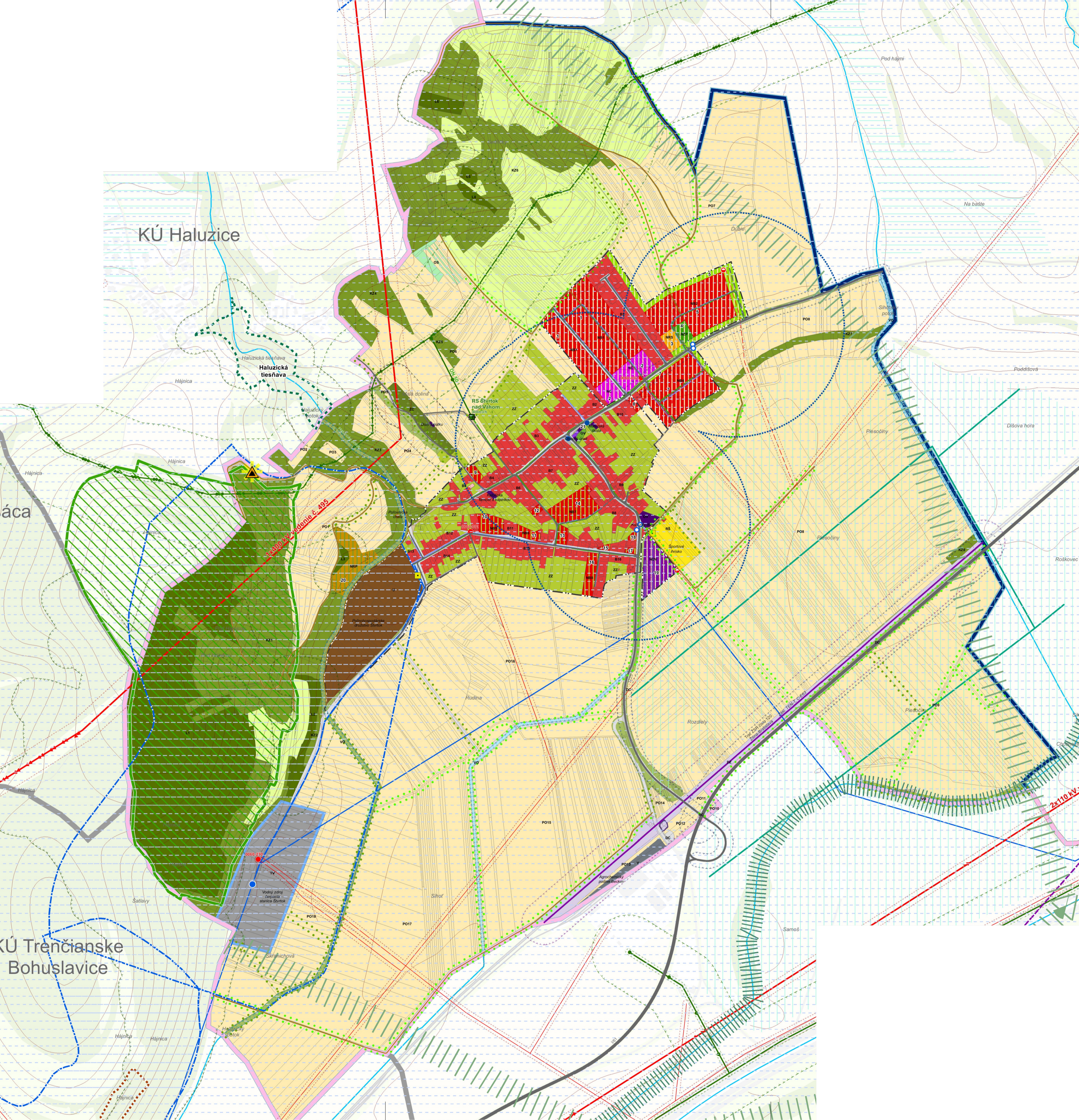


ŠTVRTOK

ÚZEMNÝ PLÁN OBCE

ZMENY A DOPLNKY Č. 1



LEGENDA

- HRANICE**
- hranica okresu
 - hranica obce
 - hranica katastra
 - zastavané územie obce
 - hranica zastavaného územia - návrh
- FUNKČNÉ PLOCHY**
- Obytné územie**
- plochy bývania v rodinných domoch
 - plochy bývania - poľnohospodárske usadlosti
- Občianska vybavenosť**
- plochy verejnej občianskej vybavenosti
 - plochy komerčnej občianskej vybavenosti
- Rekreačné územie**
- plochy športu a telovýchovy
 - chaty vo voľnej krajine
- Výrobné územie**
- plochy poľnohospodárskej výroby a služieb
 - plochy priemyselnej výroby
- Dopravná infraštruktúra**
- plochy cestnej dopravy
 - plochy poľnej cesty
 - plochy železničnej dopravy
 - plochy zastávky HD
 - zariadenia statickej dopravy
 - zariadenia železničnej dopravy
- Technická infraštruktúra**
- plochy zariadenia energetiky, zásobovanie plynom
 - plochy zariadenia vodného hospodárstva, zásobovanie vodou
 - plochy zariadenia odpadového hospodárstva, zber odpadu
- Zeleň**
- parková zeleň
 - sprievodná líniová a izolačná zeleň
 - nelesná drevinná vegetácia (NDV)
 - les
 - cintorín
- Poľnohospodárska pôda**
- orná pôda
 - ovocné sady
 - lúky a pasienky
 - záhrady
 - trávne porasty s prvkami NDV
- Vodné hospodárstvo**
- vodné plochy a toky
 - vodný tok
- ROZVOJOVÉ PLOCHY**
- plochy bývania v rodinných domoch
 - zmiešané územie bývania a občianskej vybavenosti
 - plochy verejnej občianskej vybavenosti
 - plochy rekreácie a cestovného ruchu
 - rekreácia v prírodnom prostredí
 - parková zeleň
 - sprievodná líniová a izolačná zeleň
- DOPRAVNÁ INFRAŠTRUKTÚRA**
- Extravilánové komunikácie**
- diaľnica
 - cesta I. triedy
 - cesta III. triedy
- Miestne komunikácie zberné**
- funkčná trieda B3
- Miestne komunikácie obslužné**
- funkčná trieda C2
 - funkčná trieda C3
 - funkčná trieda C3, návrh
 - funkčná trieda D1 - upokojená komunikácia
- Miestne komunikácie obslužné**
- poľná cesta, stav
- ŽELEZNIČNÁ SIET'**
- železničná trať regionálneho významu
 - VRT, výhled
- ZARIADENIA HROMADNEJ DOPRAVY**
- zastávka hromadnej dopravy, stav
 - zastávka hromadnej dopravy, návrh
- PEŠIA DOSTUPNOSŤ HD**
- izochrona pešej dostupnosti
- TECHNICKÁ INFRAŠTRUKTÚRA**
- ELEKTRICKÉ VEDENIA**
- elektrické vedenie ZVN 400 kV, nadzemné, stav
 - elektrické vedenie VVN 110 kV, nadzemné
 - elektrické vedenie VN 22 kV, nadzemné
 - elektrické vedenie VN 22 kV, nadzemné, návrh
- ELEKTRICKÉ ZARIADENIA**
- transformačná stanica
 - transformačná stanica, návrh
- PLYNOVODY**
- plynovod VVTL
 - plynovod VTL
 - plynovod STL
 - plynovod STL, návrh
- ZARIADENIA PLYNOVODU**
- regulačná stanica (RS)
- VODOVODNÁ SIET'**
- zásobovacie potrubie
 - hlavné rozvodné potrubie
 - rozvážacie potrubie
 - rozvážacie potrubie, návrh
- DIAĽKOVODY**
- diaľkovody
- ZARIADENIA VODOVODNEJ SIETE**
- vodárenský zdroj
- CHRÁNENÉ ÚZEMIA**
- ÚZEMIA EURÓPSKEHO VÝZNAMU**
- územie európskeho významu
- MALOPLOŠNÉ CHRÁNENÉ ÚZEMIA**
- prírodná pamiatka
 - prírodná rezervácia
- BIOKORIDORY**
- regionálny hydrický biokoridor
 - nadregionálny hydrický biokoridor
- STROMORADIE, ALEJE**
- stav
 - návrh
- MIGRAČNÝ KORIDOR**
- migračný koridor fauny
- BODOVÉ STRESOVÉ FAKTORY**
- skládka upravená
 - environmentálne záťaž
 - zber, ostatný odpad
- HYDROMELIORAČNÉ STAVBY**
- podzemné rozvody závlahovej vody
- OCHRANA VODNÝCH ZDROJOV**
- OCHRANNÉ PÁSMA**
- OCHRANNÉ A BEZPEČNOSTNÉ PÁSMA TECHNICKEJ INFRAŠTRUKTÚRY**
- bezpečnostné pásmo plynovodu a zariadení plynovodu
 - ochranné pásmo plynovodu a zariadení plynovodu
 - elektrické vedenia a elektrické zariadenia
 - elektrické vedenia a elektrické zariadenia, ochranné pásmo, návrh
 - ochranné pásmo cestnej dopravy
 - ochranné pásmo železničnej dopravy
- OCHRANNÉ PÁSMA ŽP**
- ochranné pásmo lesa
 - hygienické ochranné pásmo cintorína
 - ochranné a manipulačné pásmo vodných tokov a plôch
- OCHRANNÉ PÁSMA VODÁRENSKÝCH ZDROJOV**
- ochranné pásmo vodárenských zdrojov
- závlahy**
- odvodnenie**

POZNÁMKY:

- Podkladom pre tento výkres je výrez z výkresu č. 2 (Komplexný výkres priestorového usporiadania a funkčného využitia územia) z čístopisu pôvodného ÚPN-O (AŽ PROJEKT s.r.o., október 2022).

0 100 200 300 400 500 1000 m

OBSTARÁVATEL: Obec Štvrtok Štvrtok č. 1 913 05 Melčice - Lieskové	SPRACOVATEL: archpoint s.r.o., Nové Mesto n/V Ing. arch. Robert Kirmle (2326 AA) Ing. arch. Martin Fabian (2322 AA)	
NÁZOV ÚLOHY: Územný plán obce Štvrtok Zmeny a doplnky č. 1		
KRAJ: Trenčiansky OKRES: Trenčín MIERKA: 1:5 000 FORMÁT: 10 A4 DÁTUM: Máj 2026	Č. VÝKRESU: 2	
NÁZOV VÝKRESU: KOMPLEXNÝ VÝKRES PRIESTOROVÉHO USPORIADANIA A FUNKČNÉHO VYUŽITIA ÚZEMIA - PRED ZMENOU		