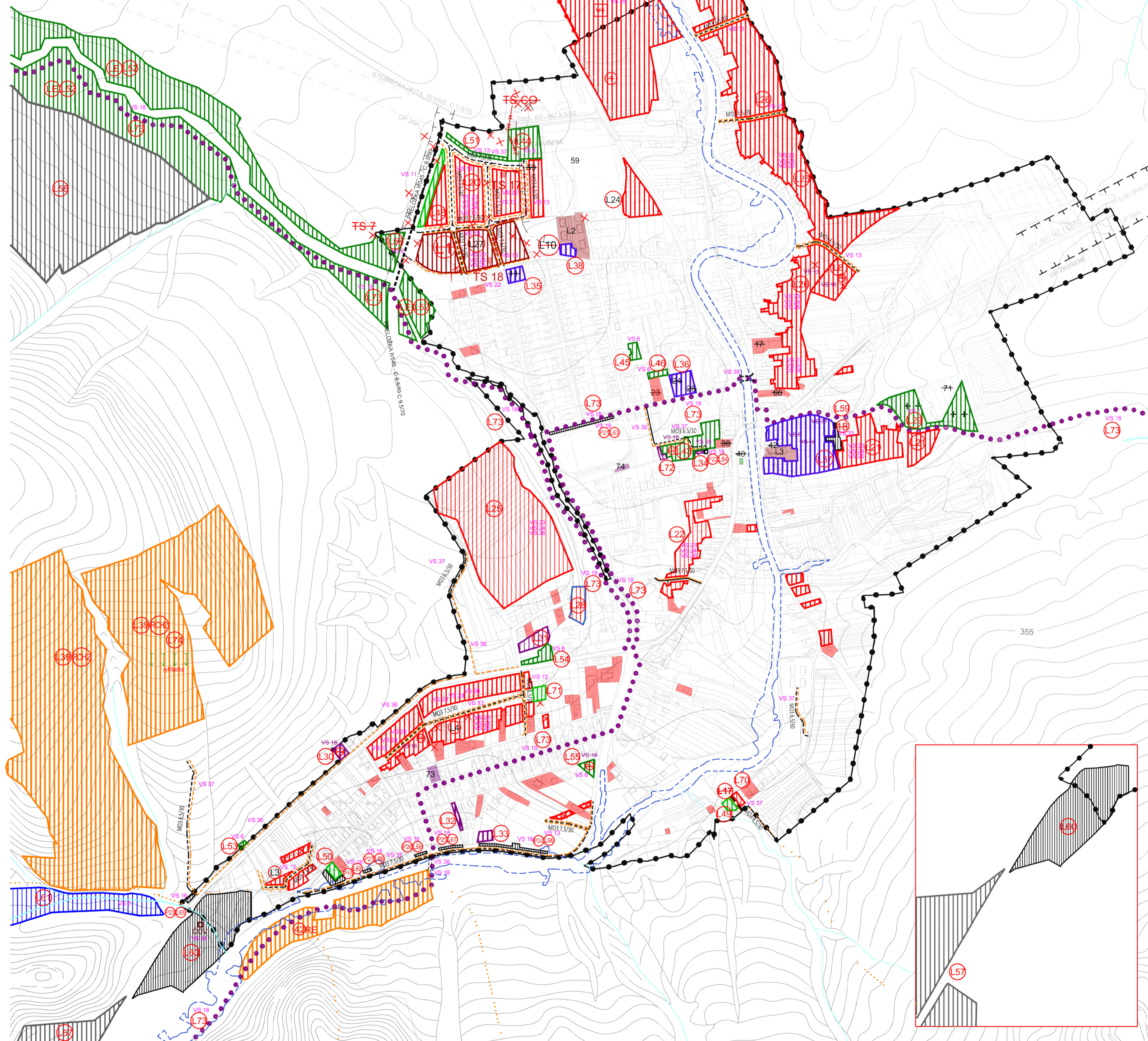


ZBOROV

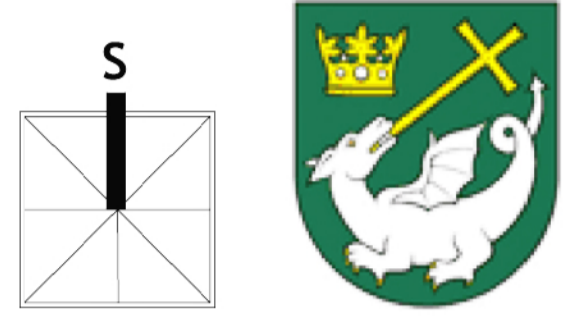
Územný plán obce

Zmeny a doplnky č. 3

M = 1 : 5 000



- Zoznam verejnoprojektových stavieb
Stavby verejnej občianskej vybavenosti a sociálnej infraštruktúry
- VS 1 Stavba rozšírenia cintorína
 - VS 2 Stavba materského školského zariadenia s ústrednou kúrením
 - VS 3 Stavba ľudského školského zariadenia
 - VS 4 Stavba verejnej krytej plavárne
 - VS 5 Stavba občianskeho domov
 - VS 6 Stavba verejného parku
 - VS 35 Stavba verejného parku a vlnovej záhrady
- Stavby verejnej dopravy a verejného technického vybavenia
Stavby dopravy a dopravných zariadení
- VS 7 Stavba pre opravu cesty I/77 v zastavanej časti obce na kategóriu B1-MZ 13,5/50 (B1-MZ 9/50 v súčasných pomeroch) a mimo zastavanej časti obce na kategóriu C 11,5/70 vrátane príravných napojení MK a účelových komunikácií
 - VS 8 Stavba pre opravu cesty II-45 v zastavanej časti obce na kategóriu B2-MZ 12,5/50 a mimo zastavanej časti obce na kategóriu C 9,5/70 vrátane príravných napojení MK a účelových komunikácií
 - VS 10 Stavba peších chodníkov pozdĺž existujúcich miestnych komunikácií
 - VS 11 Stavba pre opravu cesty I/545 v kategórii C 9,5/70 v priestore západne od obce
 - VS 12 Stavba pre opravu existujúcich miestnych komunikácií na kategóriu C3-MO 8,0/10, C3-MO 6,5/30, C3-MO 7,5/30, C3-MO 4,2/25,30, C3-MO 3,75/30, C3-MO 3,0/4, C3-MO 2,0/4, vrátane jednostranných chodníkov šírky 2,0 m (min. 1,5m)
 - VS 13 Stavba nových miestnych komunikácií kategórií MO1 6,5/30, MO3 7,5/30 (C3-MO 7,5/30) s obojstrannými chodníkmi šírky 2,0 m (min. 1,5m) a v rámci celostrojného riešenia
 - VS 14 Stavba na dobudovanie obojstranných chodníka s min. šírkou 2,0 m pozdĺž prejazdového úseku cesty I/77
 - VS 15 Stavba chodníkov pozdĺž cesty II-45
 - VS 16 Stavby verejných parkovísk: P1 - P2, P3, P5, P6, P8, P9, P10, P11, P12, P13, P14, P15, P16, P18, P19, P20, P21 - P27
 - VS 17 Stavby zastávkových pruhov a obojstranných prístreškov zastávok SAD a nástupných hrán pre bezpečené nastúpanie a vystúpanie
 - VS 18 Stavby miestnych cykloturistických trás
 - VS 36 Stavba jednostranného chodníka šírky 2,0 m (min. 1,5 m)
 - VS 37 Stavba nových miestnych ciest kategórií MO1 6,5/30, MO3 7,5/30 vrátane jednostranných chodníkov šírky 2,0 m (min. 1,5m)
 - VS 38 Stavba miestnych ciest (prírodného vodného toku)
- Stavby vodného hospodárstva
- VS 19 Stavby rozšírenia verejnej vodovodu
 - VS 20 Stavby rozšírenia verejnej gravitačnej splaškového kanalizácie
 - VS 21 Stavba rozšírenia existujúcej odpadovej vodovodu
 - VS 22 Stavba rozšírenia čistiareň odpadových vôd
- Stavby energetiky a energetických zariadení
- VS 23 Stavby trasy VN veľkosti káblových rozvodov v zemi s napojením z existujúcich a nových zdrojov elektrickej energie
 - VS 24 Stavby verejného osvetlenia v nových obytných a športových lokalitách
 - VS 25 Stavby potrebného rozšírenia STL plynovodov
 - VS 26 Stavby trasy VN veľkosti káblových rozvodov v zemi
- Stavby telekomunikácií
- VS 27 Stavby prípojiek optických káblov a optických káblov pre jednotlivé lokality v sieti s trasami voľne sekundárnej NN siete v obci
 - VS 28 Stavby v oblasti ochrany a tvorby životného prostredia
 - VS 29 Stavby technických opatrení v oblasti ochrany a tvorby životného prostredia
 - VS 30 Stavby regulácie a úpravy potoka Kamence a potoka Ronecká voda s protipovodňovou ochranou
 - VS 31 Stavby regulácie a úpravy potoka Kamence a potoka Ronecká voda
 - VS 32 Stavby regulácie a úpravy potoka Kamence a potoka Ronecká voda
 - VS 33 Stavby regulácie a úpravy potoka Kamence a potoka Ronecká voda



STAV	NÁVRH	STAV	NÁVRH
[Red hatched]	PLOCHA RODINNÝCH DOMOV	[Blue hatched]	MOSTY, LÁVKY
[Blue hatched]	PLOCHA BYTOVÝCH DOMOV	[Black hatched]	CESTA I., II., A III. TRIEDE
[Green hatched]	PLOCHA OBČANSKEHO VYBAVENIA	[Red dashed]	MESTSKÁ A ÚČELOVÁ KOMUNIKÁCIA
[Orange hatched]	PLOCHA CESTOVNEHO RUCHU A REKREÁCIE	[Blue dashed]	PEŠÍ CHODNÍK
[Green hatched]	PLOCHA VÝROBY A SKLADOV	[Blue dashed]	PLOCHA VEREJNEHO DOPRAVNÉHO VYBAVENIA
[Blue hatched]	TECHNICKÁ VYBAVENOSŤ	[Blue dashed]	CYKLOTURISTICKÁ TRASA
[Green hatched]	VEREJNÁ ZELEN	[Blue dashed]	VOĎNE TOKY A PLOCHY
[Green hatched]	ZELEN RODINNÝCH DOMOV	[Blue dashed]	
[Green hatched]	ZELEN CINTORÍNA	[Blue dashed]	

STAV: 1 - COLNÝ SKLAD, 2 - KAPLANKA NAJSVÄTEJŠEJ TRUJICE, 3 - KAPLANKA DOBREHO PASTEREA, 4 - KOSTOL SV. MARGARITY, 5 - KAPLANKA SV. ANNY, 6 - FARA, 7 - DOS DOM OPATROVATEĽSKÝCH SLUŽIEB, 8 - ZMIEŠANÝ TOVAR, 9 - CINTORIN ŽIDOVSKÝ, 10 - KADERNIČKA, 11 - VÝROBA ŠPORTOVÝCH POTRIEB, 12 - RYBNÍK SUKROMNÝ, 13 - ZMIEŠANÝ TOVAR, 14 - PENZIÓN, KAVIAR, 15 - RIMSKO-KATOLICKÝ KOSTOL SV. ŽOFIE, 16 - DOM SLUŽIEB, 17 - POKOJNOSŤ, 18 - DOM NADEJE, 19 - CINTORIN AKTÍVNY, 20 - CINTORIN STARÝ Z SVETOVEJ VOJNY, 21 - PRÍRODNÁ KAPLANKA, 22 - ZPRAVOTNÉ STREDISKO, LEXARĚN, GUKARĚN, 23 - KADERNIK, 24 - MATERSKÁ ŠKOLA, 25 - HRIBSKO NÍS, 26 - POTRAVINÝ, 27 - REZBAČNÝ TOVAR, 28 - LESNÝ ZÁHRAD, 29 - ZMIEŠANÝ TOVAR, 30 - ČOJ, POŠTA, 31 - DROGERIA, 32 - KAPLANKA SV. JANA NEPOMUCKÉHO, 33 - KULTURNÝ DOM, DOM DOCHODOV, 34 - BÝVALÁ KÚRIA ŠEREDIOVSKÝCH KAŠTEL, 35 - HRIBSKÁ DOSPELÝCH, 36 - MULTIFUNKČNÉ HRIBSKO, 37 - POZIARNA ZBRONICA, 38 - PIVARĚN, 39 - POLICIA, 40 - PRÍRODNÝ HOSTINEC, 41 - PENZIÓN, ZMIEŠANÝ TOVAR, 42 - OBJEKT SLUŽIEB, 43 - POTRAVINÝ, 44 - MÄSARSTVO, 45 - KRYPTA POHREBNÁ KAPLANKA, 46 - KLZISKO, 47 - FUTBALOVÉ HRIBSKO, 48 - TENIS, 49 - ZÁKLADNÁ SPOJENÁ ŠKOLA, 50 - REZBAČNÝ TOVAR, 51 - ŽIVOCÍSNA VÝROBA, HVOZDZI DOBYTKOV, 52 - VÝROBA PŠTÁLEK, 53 - REZBAČ, 54 - VÝROBA PŠTÁLEK, 55 - AUTOSEKUR, 56 - VÝROBA PŠTÁLEK, 57 - ČOV, ČISTIČKA ODPADOVÝCH VÔD, 58 - SPRÁVA A ÚDRŽBA CIEST, 59 - MECHANIZÁCIA STREDISKO PO ČOV, 60 - ČOV, 61 - AREÁL OBČANSKEJ VYBAVENOSŤI, 62 - MULTIFUNKČNÉ HRIBSKO, 63 - VOLEJBALOVÉ HRIBSKO ŠPORTOVISKO, 64 - ALTÁNOK, 65 - PREDAJNA SABI OBCHODNÝ DOM, 66 - VÝROBNÁ ZMRZLINY, 67 - ZBER A RECYKLÁCIA STAVEBNÉHO ODPADU, 68 - VEČERKA U ZÁKUTE, 69 - PREDAJNA ZAZULINY, 70 - VÝROBA PŠTÁLEK, 71 - PŮVODNÁ KULTURA, 72 - SBEREDHO PARK, 73 - VÝROBNÁ POTRAVINÁRSKÝCH VÝROBKOV, 74 - KAVIARNA NA HRIBSKO, 75 - BYTOVÁ VÝSTAVBA (SOJ), 76 - BYTOVÁ VÝSTAVBA (SOJ), 77 - BYTOVÁ VÝSTAVBA (SOJ), 78 - BYTOVÁ VÝSTAVBA (SOJ), 79 - BYTOVÁ VÝSTAVBA (SOJ), 80 - BYTOVÁ VÝSTAVBA (SOJ), 81 - BYTOVÁ VÝSTAVBA (SOJ), 82 - BYTOVÁ VÝSTAVBA (SOJ), 83 - BYTOVÁ VÝSTAVBA (SOJ), 84 - BYTOVÁ VÝSTAVBA (SOJ), 85 - BYTOVÁ VÝSTAVBA (SOJ), 86 - BYTOVÁ VÝSTAVBA (SOJ), 87 - BYTOVÁ VÝSTAVBA (SOJ), 88 - BYTOVÁ VÝSTAVBA (SOJ), 89 - BYTOVÁ VÝSTAVBA (SOJ), 90 - BYTOVÁ VÝSTAVBA (SOJ), 91 - BYTOVÁ VÝSTAVBA (SOJ), 92 - BYTOVÁ VÝSTAVBA (SOJ), 93 - BYTOVÁ VÝSTAVBA (SOJ), 94 - BYTOVÁ VÝSTAVBA (SOJ), 95 - BYTOVÁ VÝSTAVBA (SOJ), 96 - BYTOVÁ VÝSTAVBA (SOJ), 97 - BYTOVÁ VÝSTAVBA (SOJ), 98 - BYTOVÁ VÝSTAVBA (SOJ), 99 - BYTOVÁ VÝSTAVBA (SOJ), 100 - BYTOVÁ VÝSTAVBA (SOJ).

Schvaľovacia doložka:
Označenie schvaľovacieho orgánu: Obecné zastupiteľstvo v Zborove
Číslo uznesenia a dátum schválenia:
Číslo VZN obce, ktorým sa vyhlasuje záväzná časť Zač. 3 ÚPN O:
Oprávnená osoba: Mgr. Ján Šurkala, PhD. - starosta obce