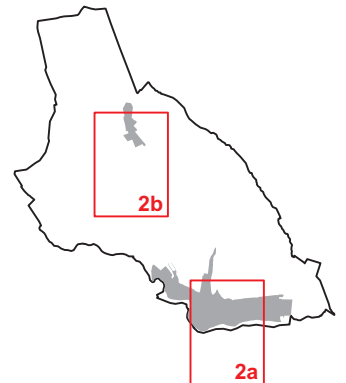


Schéma kladenia výkresov:



**LEGENDA:**

STAV	NÁVRH	VÝHLAD	
			Hranica katastrálneho územia obce
			Hranica zastavaného územia
			Plochy bývania - rodinných domov

**Schvaľovacia doložka:**

Označenie schvaľovacieho orgánu: Obecné zastupiteľstvo v Chminianskej Novej Vsi  
 Číslo uznesenia a dátum schválenia: ..... zo dňa: .....  
 Číslo VZN obce, ktorým sa vyhlasuje záväzná časť ÚPN obce : .....  
 Oprávnená osoba: Mgr. Matúš Harničár - starosta obce .....



<b>OBJEDNÁVATEĽ</b>	Obec Chminianska Nová Ves	<b>SPRACOVATEĽ:</b> Slovak Medical Company, a.s. Duchnovičovo námestie 1 080 01 Prešov	
<b>Hlavný riešiteľ</b>	Ing.arch. Jozef Kužma AA	<b>DÁTUM</b>	05/2026
<b>OBSAH VÝKRESU</b>	Komplexný výkres priestorového usporiadania a funkčného využitia územia a verejného dopravného vybavenia s vyznačenou záväznou časťou riešenia a verejnoprospešnými stavbami - katastrálne územie	<b>MIERKA</b>	1:5 000
<b>NÁZOV AKCIE</b>	CHMINIANSKA NOVÁ VES - ÚZEMNÝ PLÁN OBCE ZMENY A DOPLNKY č.3 - NÁVRH	<b>ČÍSLO VÝKRESU</b>	<b>2a</b>