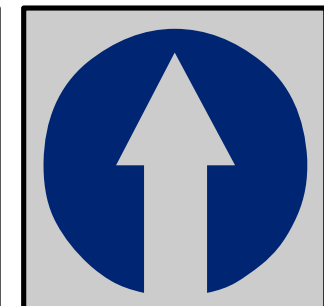
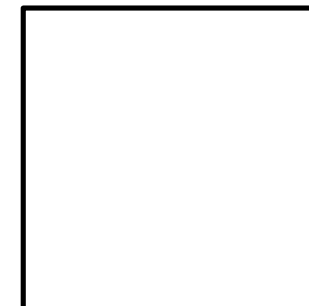
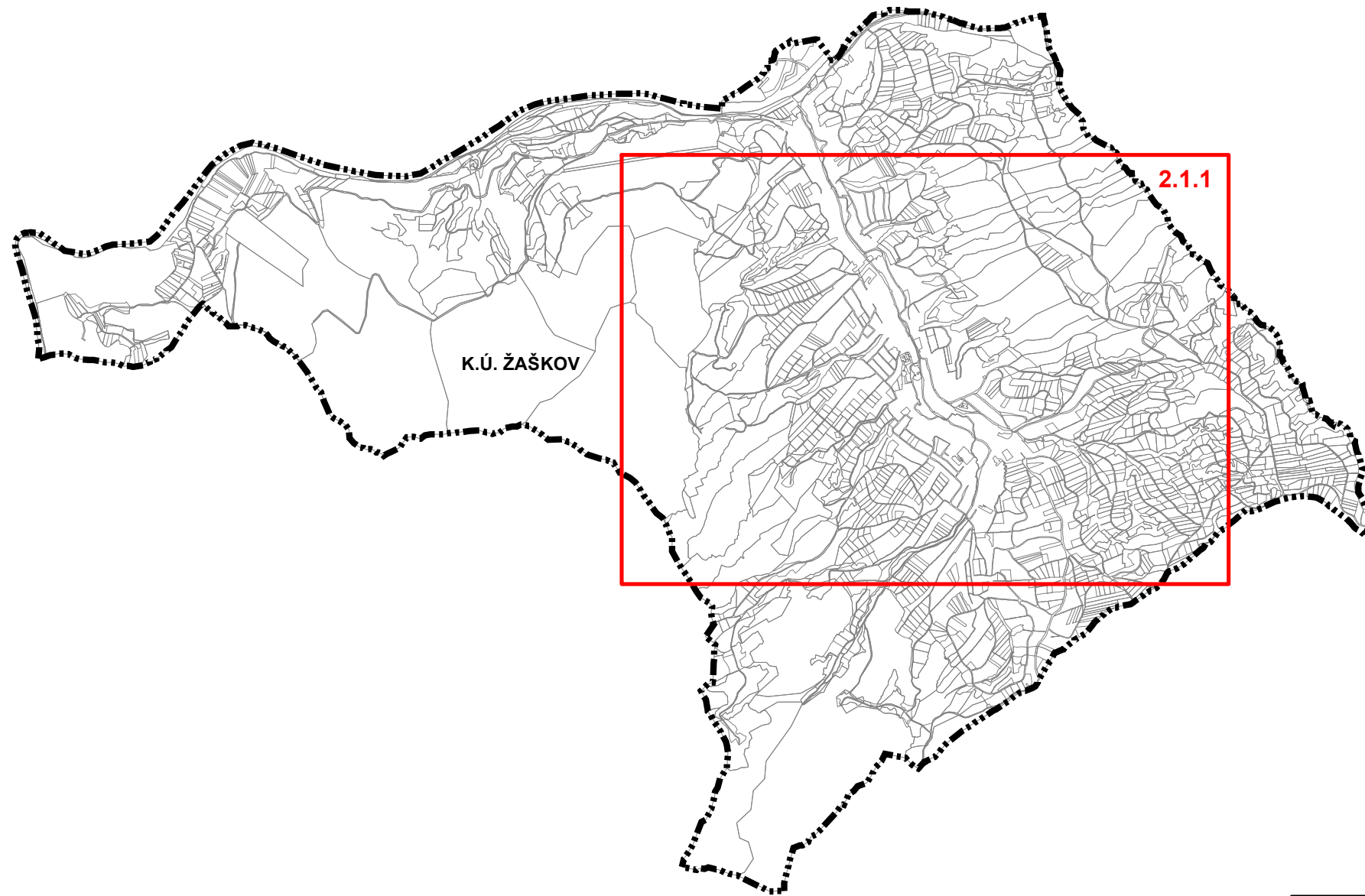


# ÚZEMNÝ PLÁN OBCE ŽAŠKOV - ZMENY A DOPLNKY č.2



NÁVRH



Obstarávateľ: Obec Žaškov  
Hl.riešiteľ:  
Autor výkresu:  
Dátum: marec 2026

Spracovateľ: ARTIX, s.r.o.  
Ing. arch. Eleonóra Hejzlarová  
Ing. arch. Roman Jančo

VÝKRES OCHRANY PRÍRODY A TVORBY KRAJINY VRÁTANE PRVKOV  
ÚZEMNÉHO SYSTÉMU EKOLOGICKEJ STABILITY

1: 10 000

# Legenda

stav	návrh	
		hranica katastra
		hranica zastavaného územia k 1.1.1990
		zastavané územie
		urbanizované plochy
		zeleň verejná
		zeleň izolačná
		zeleň cintorínov
		poľnohospodárska krajina
		plochy lesov
		vodné toky a plochy
		nelesná drevitá vegetácia
		SKCHVÚ013 Malá Fatra a ochranné pásmo NP Malá Fatra
		Národná prírodná rezervácia Šíp , NRBc6 Šíp a NRBc - ID 3/5
		Ramsarská lokalita Rieka Orava a jej prítoky
		Územie európskeho významu Šíp SKUEV0663
		CHA Rieka Orava, SKUEV0243 Rieka Orava, biokoridor NRBk- ID 3/9
		CHVÚ Chočské vrchy
		genofondové lokality
		miestne biocentrum
		miestny biokoridor hydrický
		miestny biokoridor terestrický
		ochranné lesy
		ochranné pásmo lesa
		ochranné pásma všetkých druhov
		pásmo hygienickej ochrany vodného zdroja II. stupňa
		prameň
		botanicky hodnotné územie
		enviromentálna záťaž DK (004) / Párnica

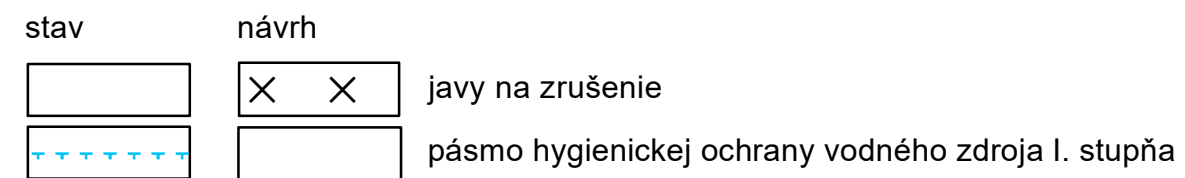
## VÝHLADOVÉ PLOCHY

urbanizované plochy - výhľad

stav návrh javy na zrušenie

# Legenda

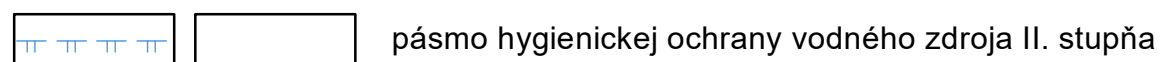
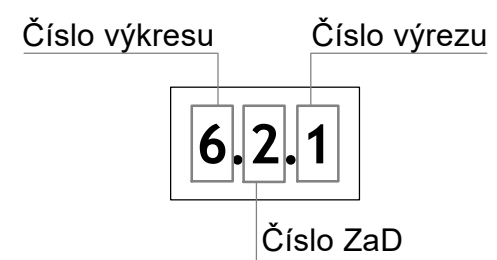
stav      návrh



## Zoznam lokalít riešených v rámci zmien a doplnkov č.2:

**2.01** označenie lokality riešenej v rámci ZaD č.2

- 2.01 - doplnenie lokality BI 14
- 2.02 - nová lokalita BI 17
- 2.03 - doplnenie lokality BI 15
- 2.04 - doplnenie lokality BI 08
- 2.05 - zmena funkcie z BI 02 a časti DP 03 na BH 02
- 2.06 - doplnenie lokality BI 02
- 2.07 - doplnenie lokality BI 16
- 2.08 - doplnenie lokality BI 06
- 2.09a - doplnenie lokality BI 10
- 2.09b - doplnenie lokality BI 10
- 2.09c - doplnenie lokality BI 10
- 2.10 - doplnenie lokality RU 04
- 2.11 - nová lokalita RU 07



# Legenda

stav	návrh	
		hranica katastra
		hranica zastavaného územia k 1.1.1990
		<b>zastavané územie</b>
		<b>urbanizované plochy</b>
		zeleň verejná
		zeleň izolačná
		zeleň cintorínov
		poľnohospodárska krajina
		plochy lesov
		vodné toky a plochy
		nelesná drevitá vegetácia
		SKCHVÚ013 Malá Fatra a ochranné pásmo NP Malá Fatra
		Národná prírodná rezervácia Šíp, NRBC6 Šíp a NRBC - ID 3/5
		Ramsarská lokalita Rieka Orava a jej prítoky
		Územie európskeho významu Šíp SKUEV0663
		CHA Rieka Orava, SKUEV0243 Rieka Orava, biokoridor NRBK- ID 3/9
		CHVÚ Chočské vrchy
		genofondové lokality
		miestne biocentrum
		miestny biokoridor hydrický
		miestny biokoridor terestrický
		ochranné lesy
		ochranné pásmo lesa
		ochranné pásma všetkých druhov
		<b>pásmo hygienickej ochrany vodného zdroja II. stupňa</b>
		prameň
		botanicky hodnotné územie
		enviromentálna záťaž DK (004) / Párnica

## VÝHLADOVÉ PLOCHY

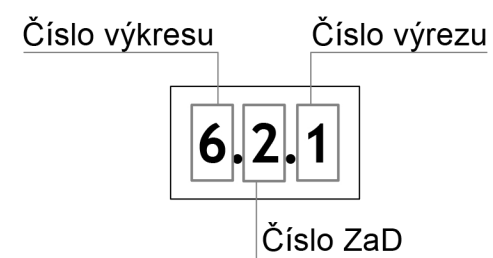
urbanizované plochy - výhľad

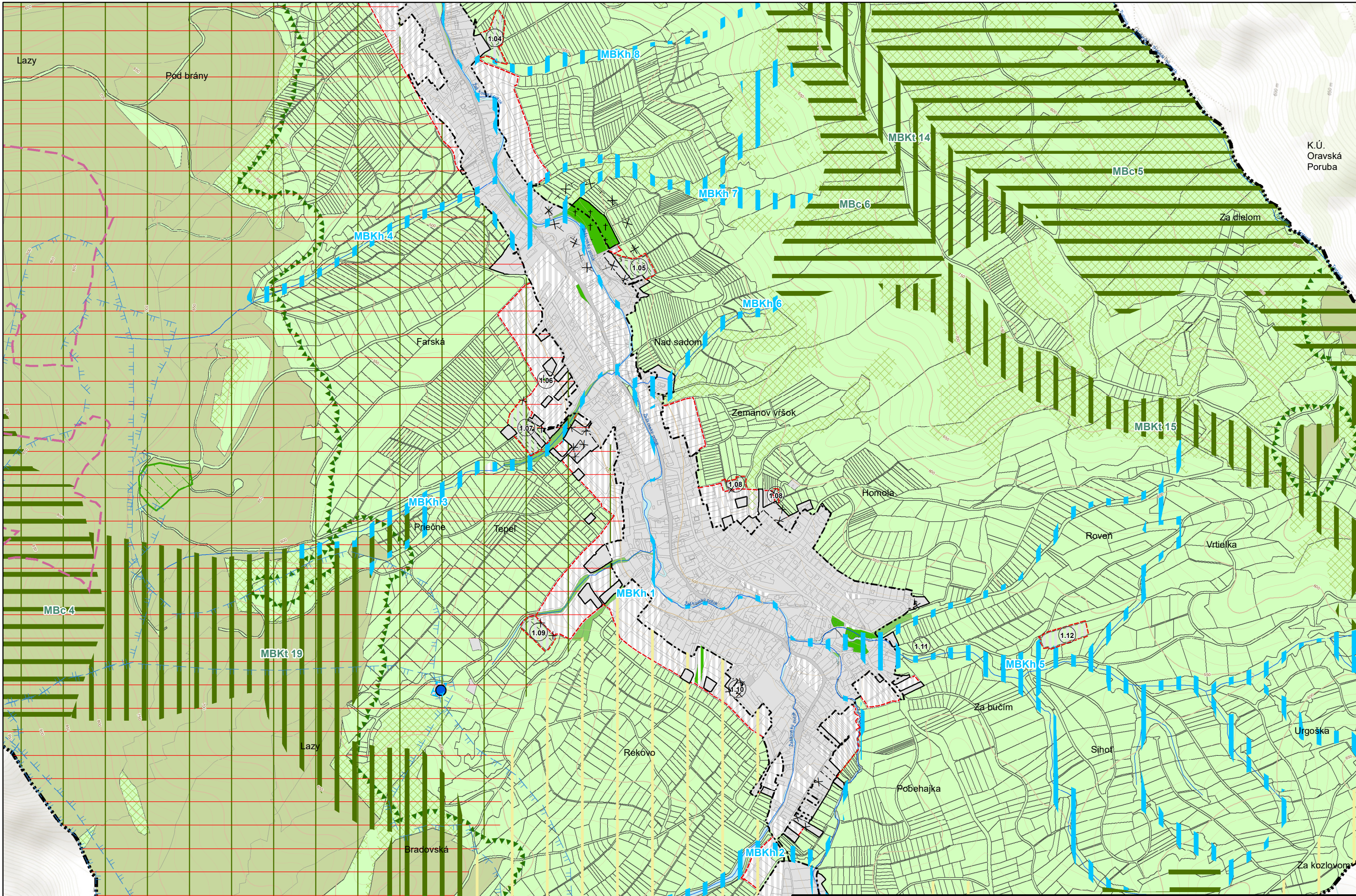
stav	návrh	
		javy na zrušenie
		pásmo hygienickej ochrany vodného zdroja I. stupňa

### Zoznam lokalít riešených v rámci zmien a doplnkov č.2:

**2.01** označenie lokality riešenej v rámci ZaD č.2

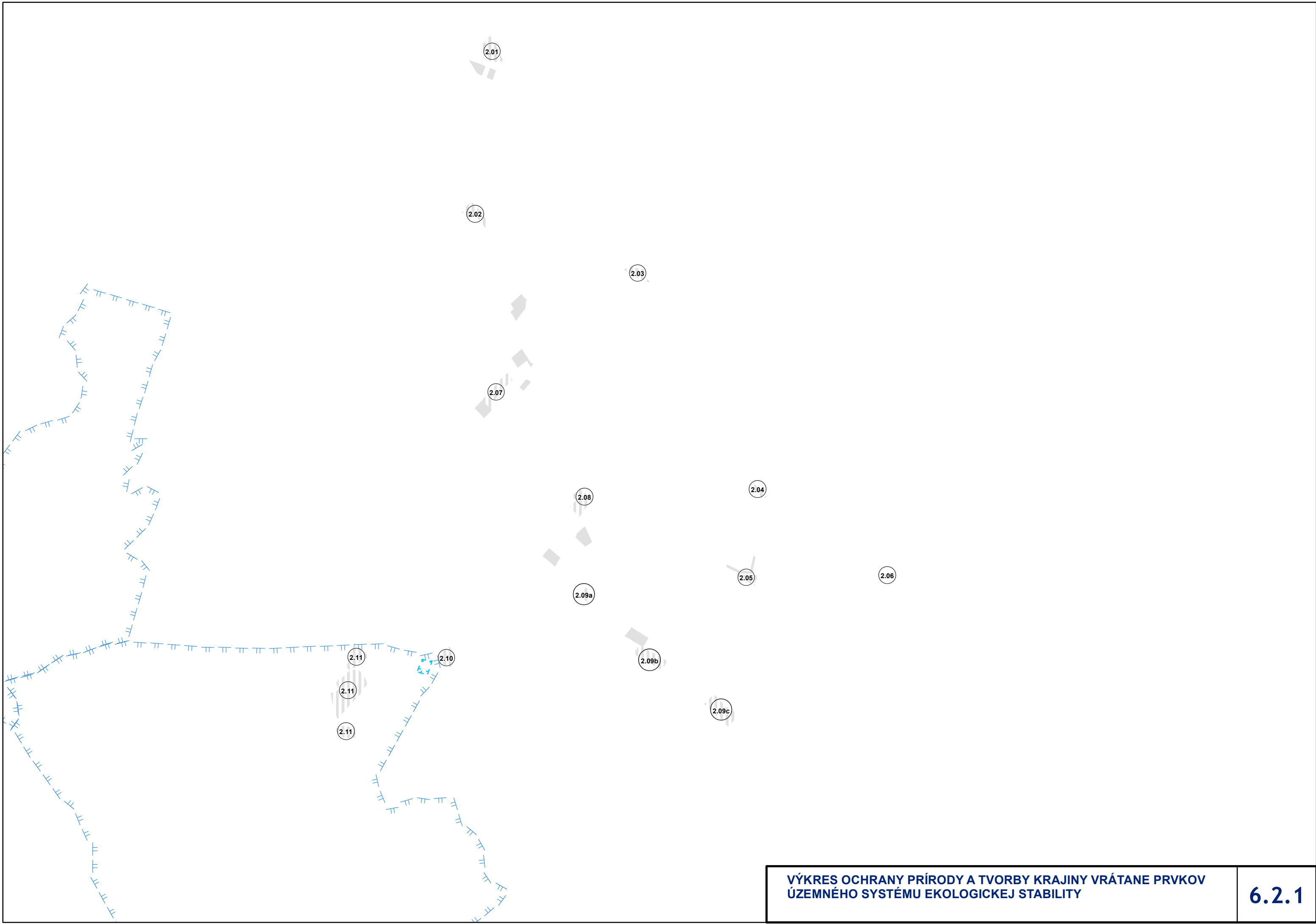
- 2.01 - doplnenie lokality BI 14
- 2.02 - nová lokalita BI 17
- 2.03 - doplnenie lokality BI 15
- 2.04 - doplnenie lokality BI 08
- 2.05 - zmena funkcie z BI 02 a časti DP 03 na BH 02
- 2.06 - doplnenie lokality BI 02
- 2.07 - doplnenie lokality BI 16
- 2.08 - doplnenie lokality BI 06
- 2.09a - doplnenie lokality BI 10
- 2.09b - doplnenie lokality BI 10
- 2.09c - doplnenie lokality BI 10
- 2.10 - doplnenie lokality RU 04
- 2.11 - nová lokalita RU 07





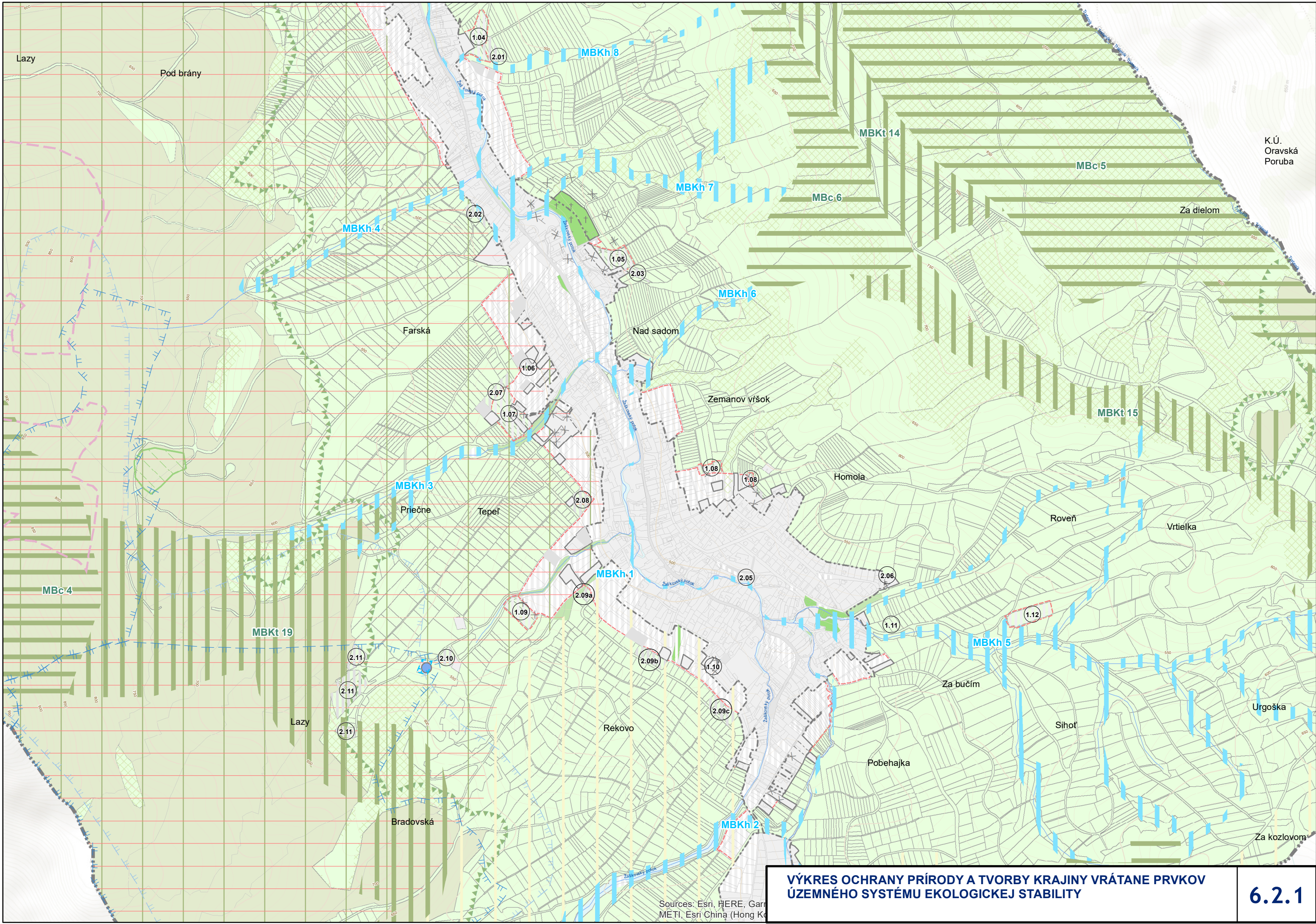
K.Ú.  
Oravská  
Poruba

Sources: Esri, HERE, Garmin, METI, Esri China (Hong Kong)



VÝKRES OCHRANY PŘÍRODY A TVORBY KRAJINY VRÁTANE PRVKOV  
ÚZEMNÉHO SYSTÉMU EKOLOGICKEJ STABILITY

6.2.1



K.Ú.  
Oravská  
Poruba

**VÝKRES OCHRANY PRÍRODY A TVORBY KRAJINY VRÁTANE PRVKOV  
ÚZEMNÉHO SYSTÉMU EKOLOGICKEJ STABILITY**

**6.2.1**

Sources: Esri, HERE, Garmin, IGN, Intermap, Swisstopo, UTM, Unlabeled Contributors, USGS, Wikimedia, etc.