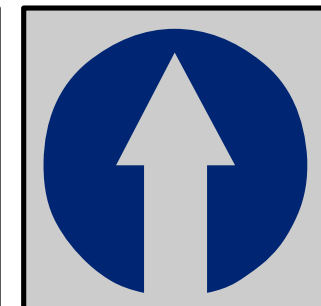
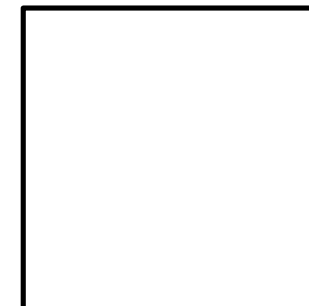
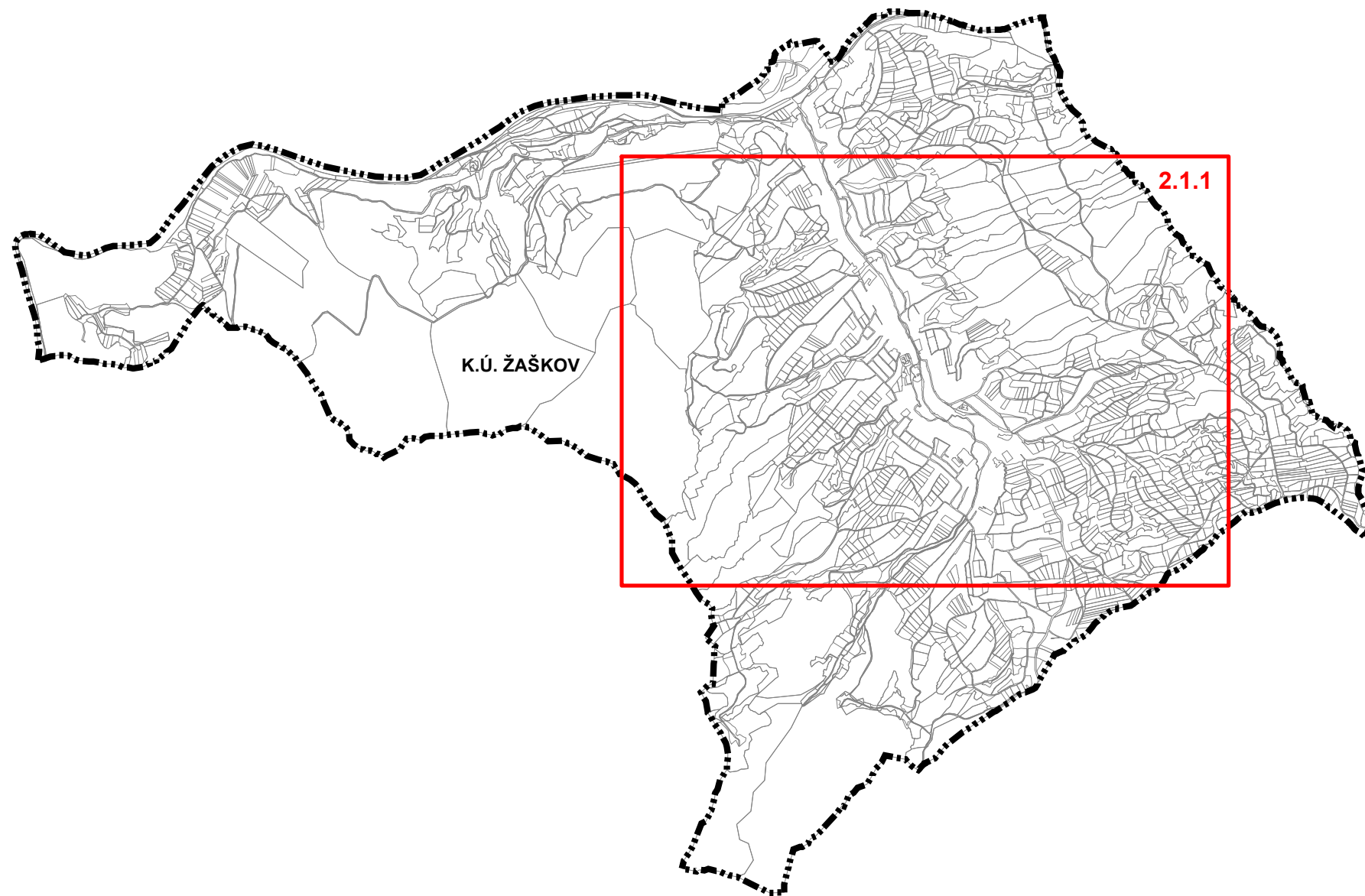


ÚZEMNÝ PLÁN OBCE ŽAŠKOV - ZMENY A DOPLNKY č.2



NÁVRH



Obstarávateľ: Obec Žaškov
Hl.riešiteľ:
Autor výkresu:
Dátum: marec 2026

Spracovateľ: ARTIX, s.r.o.
Ing. arch. Eleonóra Hejzlarová
Ing. arch. Roman Jančo

**KOMPLEXNÝ VÝKRES PRIESTOROVÉHO USPORIADANIA A FUNKČNÉHO
VYUŽÍVANIA ÚZEMIA - KATASTRÁLNE ÚZEMIE, S VYZNAČENOU
ZÁVÄZNOU ČASŤOU RIEŠENIA A VEREJNOPROSPEŠNÝMI STAVBAMI 1: 10 000**

Legenda

| stav | návrh | |
|------|-------|--|
| | | hranica katastra |
| | | hranica zastavaného územia k 1.1.1990 |
| | | zastavané územie |
| | | plochy bývania individuálneho |
| | | plochy bývania hromadného |
| | | plochy občianskej vybavenosti |
| | | zmiešané územie /obč. vyb.+bývanie individuálne/ |
| | | zmiešané územie /obč. vybavenosť + bývanie hromadné/ |
| | | zmiešané územie /obč. vyb.+plochy výroby a skladov/ |
| | | plochy rekreácie |
| | | športové plochy |
| | | plochy extenzívnej individuálnej rekreácie |
| | | plochy dopravy |
| | | plochy výroby a skladov |
| | | plochy technickej infraštruktúry |
| | | plochy zariadení poľnohospodárskej výroby |
| | | plochy zberného dvora |
| | | plochy lesov |
| | | ochranné lesy |
| | | plochy verejnej zelene |
| | | plochy pohrebísk |
| | | plochy sprievodnej a izolačnej zelene |
| | | poľnohospodárska krajina |
| | | nelesná drevitá vegetácia |
| | | rýchlostná cesta R3 |
| | | tunel na rýchlostnej ceste R3 |
| | | cesta III. triedy |
| | | miestna komunikácia |
| | | účelové a poľné cesty |
| | | brod |
| | | cyklotrasy a multifunkčné vychádzkové trasy |
| | | turistické chodníky |
| | | vodné toky a plochy |

| stav | návrh | |
|------|-------|--|
| | | suchý polder |
| | | plochy odvodnené |
| | | odvodňovací kanál |
| | | hlavné prívodné a zásobné vodovodné potrubia |
| | | výtlačné potrubie vodovodu |
| | | hlavné kanalizačné potrubie |
| | | výtlačné kanalizačné potrubie |
| | | vzdušné vedenie VVN 110 kV |
| | | vzdušné vedenie VN 22 kV |
| | | podzemné vedenie VN 22 kV |
| | | vzdušné vedenie VN 22 kV na zrušenie |
| | | výmena vzdušného vedenia VN 22 kV (vodiče so základnou izoláciou) |
| | | ochranné pásmo lesa |
| | | ochranné pásma všetkých druhov technickej a dopravnej infraštruktúry |
| | | ochranné pásmo VN - na zrušenie |
| | | pásmo hygienickej ochrany vodného zdroja II. stupňa |
| | | ochranné pásmo pohrebiska |

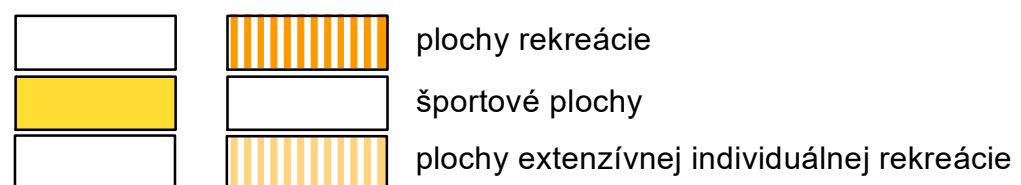
VÝHLADOVÉ JAVY

| | |
|--|--|
| | plochy bývania individuálneho - výhľad |
| | rýchlostná cesta R3 - výhľad |
| | tunel na rýchlostnej ceste R3 - výhľad |

Legenda

stav

návrh



Legenda

| stav | návrh | |
|------|-------|--|
| | | hranica katastra |
| | | hranica zastavaného územia k 1.1.1990 |
| | | zastavané územie |
| | | plochy bývania individuálneho |
| | | plochy bývania hromadného |
| | | plochy občianskej vybavenosti |
| | | zmiešané územie /obč. vyb.+bývanie individuálne/ |
| | | zmiešané územie /obč. vybavenosť + bývanie hromadné/ |
| | | zmiešané územie /obč. vyb.+plochy výroby a skladov/ |
| | | plochy rekreácie |
| | | športové plochy |
| | | plochy extenzívnej individuálnej rekreácie |
| | | plochy dopravy |
| | | plochy výroby a skladov |
| | | plochy technickej infraštruktúry |
| | | plochy zariadení poľnohospodárskej výroby |
| | | plochy zberného dvora |
| | | plochy lesov |
| | | ochranné lesy |
| | | plochy verejnej zelene |
| | | plochy pohrebísk |
| | | plochy sprievodnej a izolačnej zelene |
| | | poľnohospodárska krajina |
| | | nelesná drevitá vegetácia |
| | | rýchlostná cesta R3 |
| | | tunel na rýchlostnej ceste R3 |
| | | cesta III. triedy |
| | | miestna komunikácia |
| | | účelové a poľné cesty |
| | | brod |
| | | cyklotrasy a multifunkčné vychádzkové trasy |
| | | turistické chodníky |
| | | vodné toky a plochy |

stav

| |
|--|
| |
| |
| |
| |
| |
| |
| |
| |
| |
| |
| |
| |
| |
| |
| |
| |

návrh

| |
|--|
| |
| |
| |
| |
| |
| |
| |
| |
| |
| |
| |
| |
| |
| |
| |
| |
| |
| |
| |
| |
| |
| |

| |
|--|
| suchý polder |
| plochy odvodnené |
| odvodňovací kanál |
| hlavné prívodné a zásobné vodovodné potrubia |
| výtlačné potrubie vodovodu |
| hlavné kanalizačné potrubie |
| výtlačné kanalizačné potrubie |
| vzdušné vedenie VVN 110 kV |
| vzdušné vedenie VN 22 kV |
| podzemné vedenie VN 22 kV |
| vzdušné vedenie VN 22 kV na zrušenie |
| výmena vzdušného vedenia VN 22 kV (vodiče so základnou izoláciou) |
| ochranné pásmo lesa |
| ochranné pásma všetkých druhov technickej a dopravnej infraštruktúry |
| ochranné pásmo VN - na zrušenie |
| pásmo hygienickej ochrany vodného zdroja II. stupňa |
| ochranné pásmo pohrebiska |

VÝHLADOVÉ JAVY

| |
|--|
| |
| |
| |

| |
|--|
| plochy bývania individuálneho - výhľad |
| rýchlostná cesta R3 - výhľad |
| tunel na rýchlostnej ceste R3 - výhľad |

| stav | návrh | |
|------|-------|--|
| | | priestorová dominanta |
| | | zastávka autobusu |
| | | vodný zdroj |
| | | vodojem |
| | | dotlačacia stanica pitnej vody |
| | | čerpacia stanica kanalizácie |
| | | trafostanica |
| | | trafostanica na zrušenie |
| | | altánok, odpočinkové miesto |
| | | opustená skládka bez prekrytia |
| | | vyhliadková veža |
| | | označenie verejnoprospešnej stavby |
| | | siréna a jej minimálny dosah |
| | | botanicky hodnotné územie |
| | | enviromentálna záťaž DK (004) / Párnica |
| | | výstavba podmienená geologickým posudkom |

ZOSUVY

| | | |
|--|--|---------------|
| | | aktívny |
| | | potenciálny |
| | | stabilizovaný |

RADÓNOVÉ RIZIKO

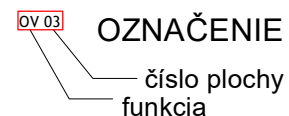
| | | |
|--|--|--------------------------------------|
| | | nízke, ostatné územie - stredné |
| | | prognóza zvýšeného radónového rizika |

ZÁTOPY Z VD ORAVA

| | | |
|--|--|--|
| | | max. záplava pri prielomovej vlne z hladiny v nádrži 601,84 m n.m. |
| | | max. záplava pri prielomovej vlne z hladiny v nádrži 586,44 m n.m. |

REGULATÍVY ÚZEMNÉHO ROZVOJA:

OZNAČENIE FUNKČNEJ PLOCHY



BI - obytné územie plochy individuálnej bytovej výstavby
 BH - obytné územie plochy hromadnej bytovej výstavby
 DP - dopravné plochy
 K - kompostovisko
 L - plochy lesov
 OV - plochy občianskej vybavenosti
 P - protipovodňové opatrenia
 PK - poľnohospodárska krajina
 PV - plochy poľnohospodárskej výroby
 RU - rekreačné územie
 SP - plochy športu
 TI - plochy technickej infraštruktúry
 V - plochy výroby a skladov
 VP - verejné priestranstvo
 VS - plochy výroby a služieb
 VT - vodné toky a plochy vrátane sprievodnej zelene
 ZC - plocha zelene cintorína /pohrebiska/
 ZD - zberný dvor
 ZS - zeleň sprievodná a izolačná
 ZU - zmiešané územie
 ZV - plochy verejnej zelene

ZOZNAM VEREJNOPROSPEŠNÝCH STAVIEB

14 označenie verejnoprospešnej stavby


01 - most
 02 - plochy verejnej zelene s príslušným technickým vybavením
 03 - plochy technickej vybavenosti
 04 - brod cez rieku Orava vrátane príjazdových komunikácií
 05 - športové plochy
 06 - cintorín a dom smútku vrátane parkoviska
 07 - kostol s areálom
 08 - fara s areálom
 09 - obecný úrad a dom kultúry
 10 - základná škola s areálom
 11 - materská škola s areálom + hasičská zbrojnica
 12 - parkovisko
 13 - zberný dvor a kompostovisko
 14 - polder
 15 - multifunkčné rekreačné trasy
 16 - technická vybavenosť multifunkčných trás (rozhladňa, altánok...)
 17 - verejné priestranstvo
 Verejnoprospešnými stavbami ďalej sú: plochy všetkých líniových vedení a objektov technickej infraštruktúry (elektrické vedenia, plynovody, vodovody, kanalizácie, telekomunikačné vedenia, diaľkové káble a pod) vrátane ich ochranných pásiem, zariadenia technickej infraštruktúry (čerpacie stanice vody a kanalizácie, regulačné stanice, vysielacie a podobne) vrátane ich ochranných pásiem, verejné automobilové, cyklistické a pešie komunikácie, vrátane mostných objektov, plochy zastávok hromadnej dopravy, vrátane zastávkových pruhov, plochy verejných parkovísk, plochy a stavby protipovodňovej ochrany

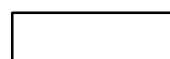

Legenda ZaD č.1

| stav | návrh | |
|------|-------|---|
| | | javy na zrušenie |
| | | cyklodopravná trasa a chodník (medzi obcami Žaškov a Párnica) |

stav návrh

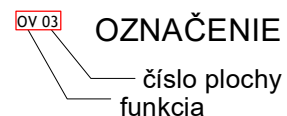
  trafostanica

  označenie verejnoprospešnej stavby

  výstavba podmienená geologickým posudkom

REGULATÍVY ÚZEMNÉHO ROZVOJA:

OZNAČENIE FUNKČNEJ PLOCHY



BI - obytné územie plochy individuálnej bytovej výstavby
BH - obytné územie plochy hromadnej bytovej výstavby

RU - rekreačné územie
SP - plochy športu

ZOZNAM VEREJNOPROSPEŠNÝCH STAVIEB

 označenie verejnoprospešnej stavby

03 - plochy technickej vybavenosti

05 - športové plochy

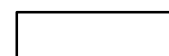
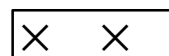
Verejnoprospešnými stavbami ďalej sú: plochy všetkých líniových vedení a objektov technickej infraštruktúry (elektrické vedenia, plynovody, vodovody, kanalizácie, telekomunikačné vedenia, diaľkové káble a pod) vrátane ich ochranných pásiem,

verejné automobilové,

komunikácie,


stav

návrh

  javy na zrušenie

  pásmo hygienickej ochrany vodného zdroja I. stupňa

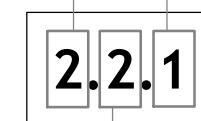
Zoznam lokalít riešených v rámci zmien a doplnkov č.2:

 označenie lokality riešenej v rámci ZaD č.2

- 2.01 - doplnenie lokality BI 14
- 2.02 - nová lokalita BI 17
- 2.03 - doplnenie lokality BI 15
- 2.04 - doplnenie lokality BI 08
- 2.05 - zmena funkcie z BI 02 a časti DP 03 na BH 02
- 2.06 - doplnenie lokality BI 02
- 2.07 - doplnenie lokality BI 16
- 2.08 - doplnenie lokality BI 06
- 2.09a - doplnenie lokality BI 10
- 2.09b - doplnenie lokality BI 10
- 2.09c - doplnenie lokality BI 10
- 2.10 - doplnenie lokality RU 04
- 2.11 - nová lokalita RU 07

Číslo výkresu

Číslo výrezu



Číslo ZaD

| stav | návrh | |
|------|-------|---|
| | | priestorová dominanta |
| | | zastávka autobusu |
| | | vodný zdroj |
| | | vodojem |
| | | dotlačacia stanica pitnej vody |
| | | čerpacia stanica kanalizácie |
| | | trafostanica |
| | | trafostanica na zrušenie |
| | | altánok, odpočinkové miesto |
| | | opustená skládka bez prekrytia |
| | | vyhliadková veža |
| | | označenie verejnoprospešnej stavby |
| | | siréna a jej minimálny dosah |
| | | botanicky hodnotné územie |
| | | enviromentálna záťaž DK (004) / Párnica |
| | | výstavba podmienená geologickým posudkom |

ZOSUVY

| | | |
|--|--|---------------|
| | | aktívny |
| | | potenciálny |
| | | stabilizovaný |

RADÓNOVÉ RIZIKO

| | | |
|--|--|--------------------------------------|
| | | nízke, ostatné územie - stredné |
| | | prognóza zvýšeného radónového rizika |

ZÁTOPY Z VD ORAVA

| | | |
|--|--|--|
| | | max. záplava pri prielomovej vlne z hladiny v nádrži 601,84 m n.m. |
| | | max. záplava pri prielomovej vlne z hladiny v nádrži 586,44 m n.m. |

REGULATÍVY ÚZEMNÉHO ROZVOJA:

OV 03 OZNAČENIE FUNKČNEJ PLOCHY

OV 03
číslo plochy
funkcia

BI - obytné územie plochy individuálnej bytovej výstavby
 BH - obytné územie plochy hromadnej bytovej výstavby
 DP - dopravné plochy
 K - kompostovisko
 L - plochy lesov
 OV - plochy občianskej vybavenosti
 P - protipovodňové opatrenia
 PK - poľnohospodárska krajina
 PV - plochy poľnohospodárskej výroby
 RU - rekreačné územie
 SP - plochy športu
 TI - plochy technickej infraštruktúry
 V - plochy výroby a skladov
 VP - verejné priestranstvo
 VS - plochy výroby a služieb
 VT - vodné toky a plochy vrátane sprievodnej zelene
 ZC - plocha zelene cintorína /pohrebiska/
 ZD - zberný dvor
 ZS - zeleň sprievodná a izolačná
 ZU - zmiešané územie
 ZV - plochy verejnej zelene

ZOZNAM VEREJNOPROSPEŠNÝCH STAVIEB

14 označenie verejnoprospešnej stavby

- 01 - most
- 02 - plochy verejnej zelene s príslušným technickým vybavením
- 03 - plochy technickej vybavenosti
- 04 - brod cez rieku Orava vrátane príjazdových komunikácií
- 05 - športové plochy
- 06 - cintorín a dom smútku vrátane parkoviska
- 07 - kostol s areálom
- 08 - fara s areálom
- 09 - obecný úrad a dom kultúry
- 10 - základná škola s areálom
- 11 - materská škola s areálom + hasičská zbrojnica
- 12 - parkovisko
- 13 - zberný dvor a kompostovisko
- 14 - polder
- 15 - multifunkčné rekreačné trasy
- 16 - technická vybavenosť multifunkčných trás (rozhladňa, altánok...)
- 17 - verejné priestranstvo

Verejnoprospešnými stavbami ďalej sú: plochy všetkých líniových vedení a objektov technickej infraštruktúry (elektrické vedenia, plynovody, vodovody, kanalizácie, telekomunikačné vedenia, diaľkové káble a pod) vrátane ich ochranných pásiem, zariadenia technickej infraštruktúry (čerpacie stanice vody a kanalizácie, regulačné stanice, vysielacie a podobne) vrátane ich ochranných pásiem, verejné automobilové, cyklistické a pešie komunikácie, vrátane mostných objektov, plochy zastávok hromadnej dopravy, vrátane zastávkových pruhov, plochy verejných parkovísk, plochy a stavby protipovodňovej ochrany

Legenda ZaD č.1

| stav | návrh | |
|------|-------|---|
| | | javy na zrušenie |
| | | cyklodopravná trasa a chodník (medzi obcami Žaškov a Párnica) |
| | | pásмо hygienickej ochrany vodného zdroja I. stupňa |

Zoznam lokalít riešených v rámci zmien a doplnkov č.2:

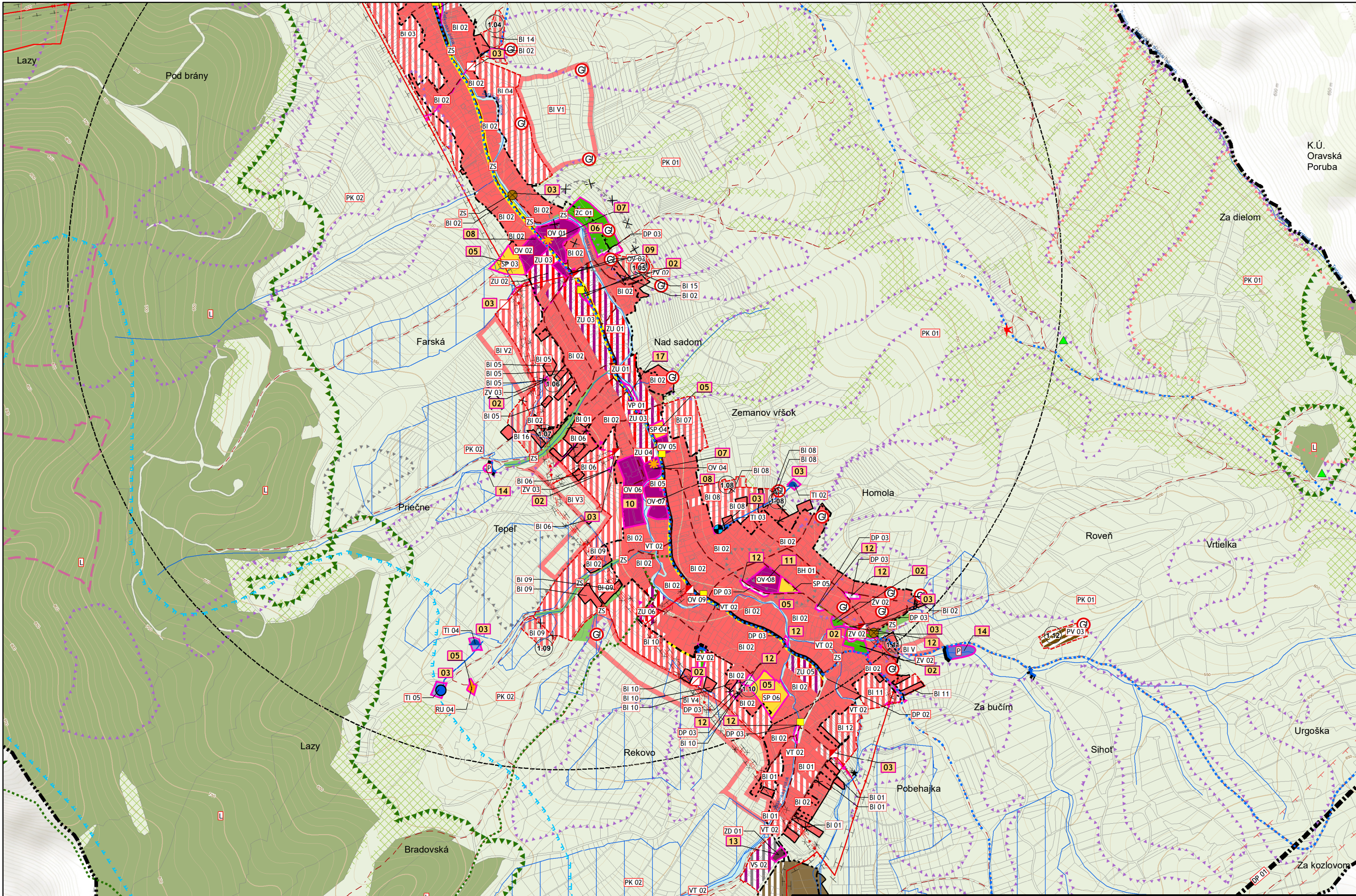
2.01 označenie lokality riešenej v rámci ZaD č.2

- 2.01 - doplnenie lokality BI 14
- 2.02 - nová lokalita BI 17
- 2.03 - doplnenie lokality BI 15
- 2.04 - doplnenie lokality BI 08
- 2.05 - zmena funkcie z BI 02 a časti DP 03 na BH 02
- 2.06 - doplnenie lokality BI 02
- 2.07 - doplnenie lokality BI 16
- 2.08 - doplnenie lokality BI 06
- 2.09a - doplnenie lokality BI 10
- 2.09b - doplnenie lokality BI 10
- 2.09c - doplnenie lokality BI 10
- 2.10 - doplnenie lokality RU 04
- 2.11 - nová lokalita RU 07

Číslo výkresu

Číslo výrezu

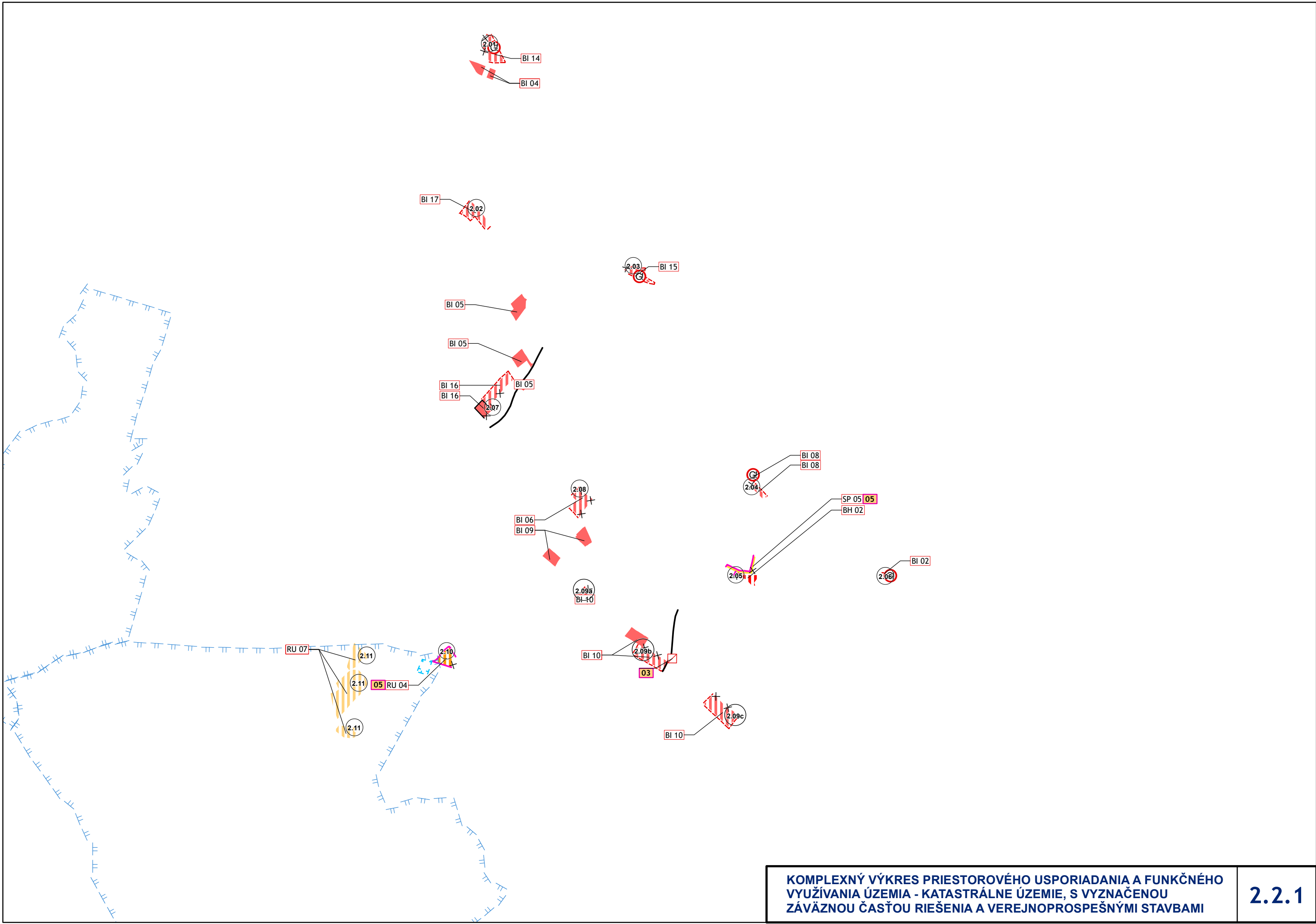




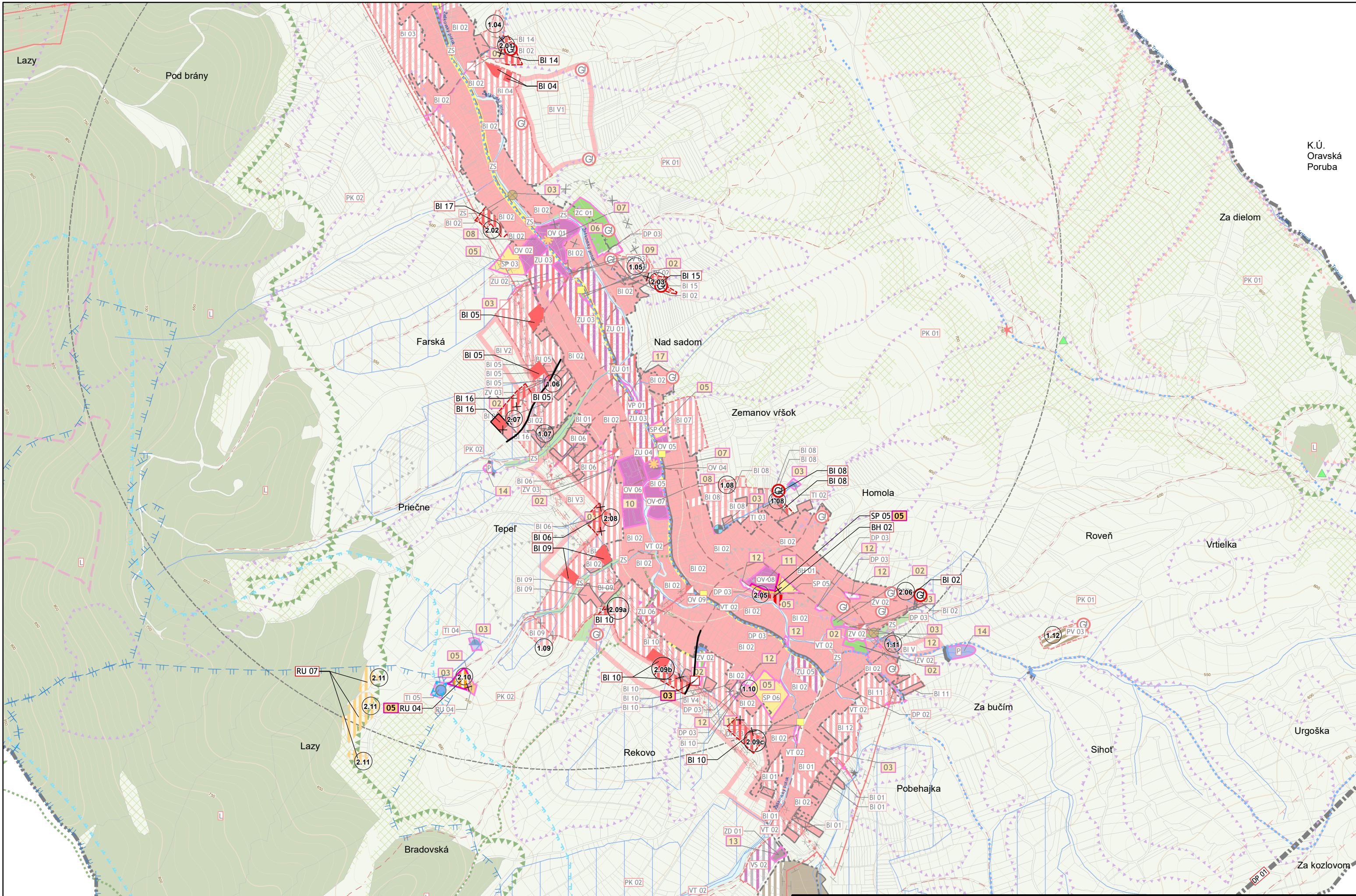
K.Ú.
Oravská
Poruba

ÚPN obce Žaškov v znení ZaD č.1
Komplexný výkres priestorového usporiadania a funkčného využitia
územia - kat. úz., s vyznačenou závaz. časť. riešenia a verejnopros. stav.

Source: Esri, HERE, Garmin, METI, Esri China (Hong Kong)



KOMPLEXNÝ VÝKRES PRIESTOROVÉHO USPORIADANIA A FUNKČNÉHO VYUŽÍVANIA ÚZEMIA - KATASTRÁLNE ÚZEMIE, S VYZNAČENOU ZÁVÄZNOU ČASŤOU RIEŠENIA A VEREJNOPROSPEŠNÝMI STAVBAMI



K.Ú.
Oravská
Poruba

KOMPLEXNÝ VÝKRES PRIESTOROVÉHO USPORIADANIA A FUNKČNÉHO VYUŽÍVANIA ÚZEMIA - KATASTRÁLNE ÚZEMIE, S VYZNAČENOU ZÁVÄZNOU ČASŤOU RIEŠENIA A VEREJNOPROSPEŠNÝMI STAVBAMI

2.2.1