

Zoznam verejnoprospesných stavieb - Zmena a doplnok č.1

Dopravné verejnoprospesné stavby
 (3a) Výstavba asfaltových miestnych komunikácií ako obslužných komunikácií vo funkčnej triede C3 a kategóriách MOK 7,5/30 a MOK 3,75/30, vrátane verejných odstavňových plôch pre vozidlá v lokalite a výstavbou IBV Štrpáčovňa a Peškoviča

Zoznam verejnoprospesných stavieb - Zmena a doplnok č.2

Dopravné verejnoprospesné stavby
 (3b) Výstavba navrhovaných miestnych komunikácií ako obslužných komunikácií vo funkčnej triede C3 a kategóriách MOK 7,5/40, MOK 7,5/30 a MOK 3,75/30, vrátane verejných odstavňových plôch pre vozidlá v lokalite subcentra KSCR Podriclerová.
 (4b) Výstavba navrhovaných mostných objektov pre peší pohyb a bežacko-lyžiarske trasy ponad automobilové komunikácie.

Zoznam verejnoprospesných stavieb - Zmena a doplnok č.3

Dopravné verejnoprospesné stavby
 (3) Výstavba a rekonštrukcia existujúcich a navrhovaných miestnych komunikácií ako obslužných komunikácií vo funkčnej triede C3 a kategóriách MOK 7,5/40, MOK 7,5/30 a MOK 3,75/30, vrátane verejných odstavňových plôch pre vozidlá
 (5) Výstavba súběžných chodníkov pre peších popri automobilových komunikáciách - cestách II/520, III/5202 a miestnych komunikáciách so zvýšeným pohybom vozidiel

Vymedzené územia - Zmena a doplnok č.1

I - plochy IBV (individuálna bytová výstavba) z izolovaných rodinných domov
 J - plochy ICHR (individuálna chatová rekreácia) a RRD (rekreačné rodinné domy)

Vymedzené územia - Zmena a doplnok č.2

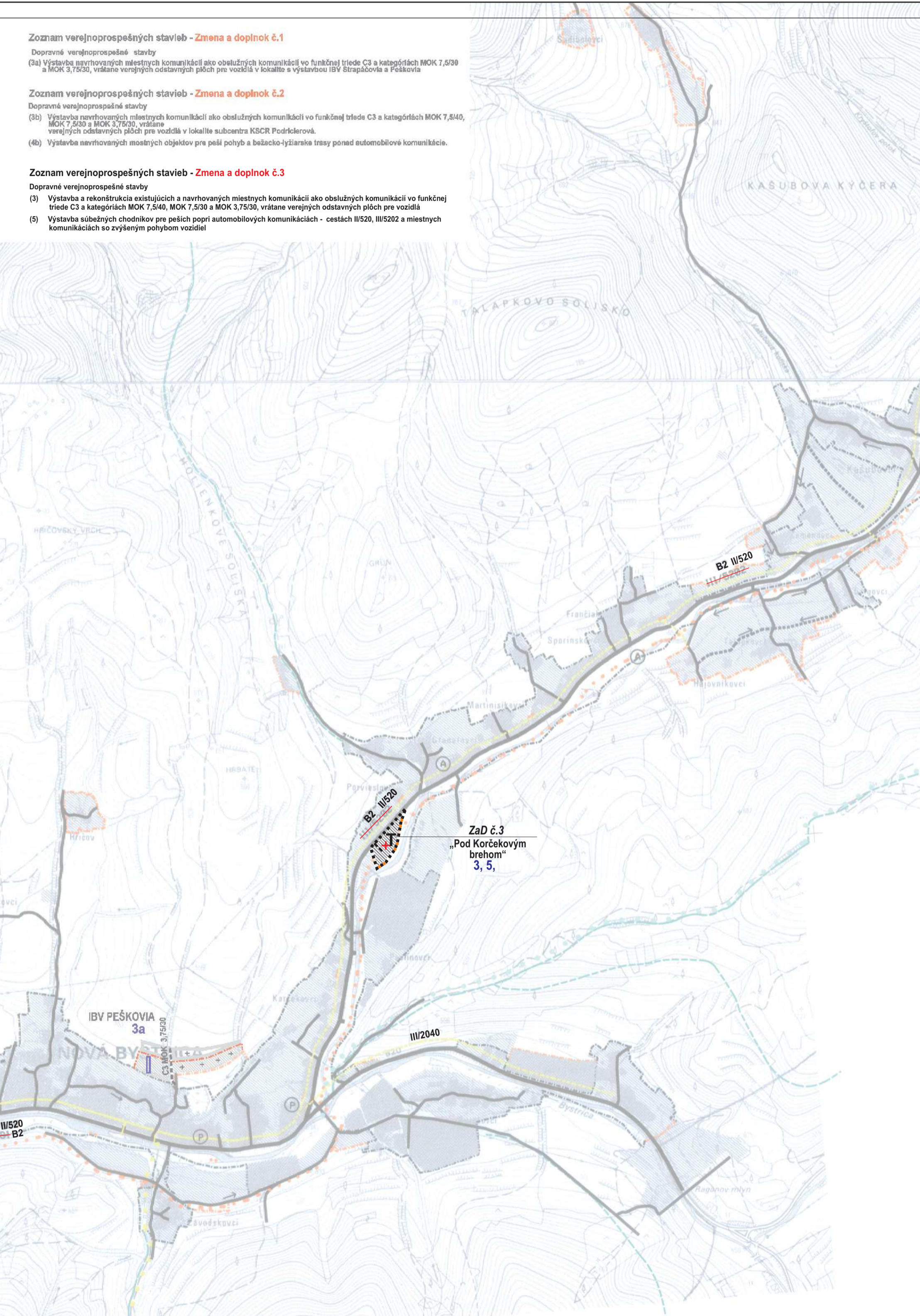
K1 - areál rekreačných rodinných domov - Mazúrova I.
 K2 - areál rekreačných rodinných domov - Mazúrova II.
 K3 - areál občianskej vybavenosti - zázemie vlačúbalového areálu športu a rekreácie - Mazúrova III.
 L - areál rekreačných objektov (ICHR) a rekreačných rodinných domov - U Pričov
 M - viacúčelový areál športu a rekreácie - Barbačov
 O1 - areál občianskej vybavenosti - základňa lyžiarskeho areálu - Janíkova I.
 O2 - areál občianskej vybavenosti - horská kaviareň - Janíkova II.
 P - areál apartmánových domov - Brandysová
 R1 - areál občianskej vybavenosti, hlavné turistické centrum subcentra KSCR - Podriclerová
 R2 - rekreačný lyžiarsky areál - Sobolová - Brňová
 R3 - areál občianskej vybavenosti, egroturistická základňa - Riclerová I.
 R4 - rekreačný lyžiarsky areál - Od Riclerovej
 R5 - športový areál - Riclerova II.
 R6 - zjazdový lyžiarsky areál - Riclerova
 S1 - areál rekreačných rodinných domov - Podriclerova I.
 S2 - areál rekreačných rodinných domov - Podriclerova II.
 S3 - areál rekreačných rodinných domov - Podriclerova III.

Vymedzené územia - Zmena a doplnok č.3

T - areál výroby, skladového hospodárstva a občianskej vybavenosti „Pod Korčekovým brehom“

legenda

STAV	NÁVRH / VÝHLAD
HRANICA ZASTAVANÉHO ÚZEMIA	
ZBERNÉ KOMUNIKÁCIE	
OBSLUŽNÉ KOMUNIKÁCIE - POVRCH SPEVNEJ ASFALTOV	
OBSLUŽNÉ KOMUNIKÁCIE - HESP. POVRCH. LESNÉ A PÓDNE CESTY	
PEŠIE KOMUNIKÁCIE	
KYSUCKO-ORAVSKÁ ŽELEZNICA	
AUTOBUSOVÁ ZASTÁVKA	
PARKOVACIA PLOCHA	
FUNKČNÁ TRIEDA KOMUNIKÁCIE	
KATEGÓRIA KOMUNIKÁCIE	
TRIEDA CESTY / ČÍSLO	
OCHRANNÉ PÁSMO KOMUNIKÁCIE	
CYKLISTICKÉ KOMUNIKÁCIE	
TURISTICKÉ TRASY ZNAČENÉ	
LYŽIARSKÉ BEŽECKÉ TRATE	
LYŽIARSKY VLEK	
HRANICA SKUTOČNE ZASTAVANÉHO ÚZEMIA	
PLOCHY ZASTAVANÉHO ÚZEMIA	
VEREJNOPROSPESNÁ STAVBA	
REGULATÍV	
FUNKČNÉ ZMIEŠANÁ PLOCHA VÝROBY, SKLADOVÉHO HOSPODÁRSTVA A OBČIANSKEJ VYBAVENOSTI	
NEPLATNÝ JAV NA PODKLADE	
HRANICA RIEŠENÉHO ÚZEMIA ZMENY A DOPLNKU Č.3	



Ing. arch. Róbert Tóth
 Ing. arch. Peter NEZVAL

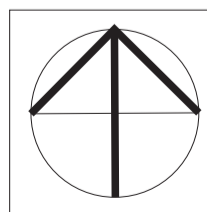
OBEC NOVÁ BYSTRICA

SCHVÁLENÉ
 UZNESENÍM OBECNÉHO ZASTUPITELSTVA
 v Novej Bystrici
 ČÍSLO 614/2017/10/3 ZO DŇA 28.7. 2017

Schvaľovacia doložka ÚPN-O NOVÁ BYSTRICA ZaD č.2 /2017
 Dátum vyhotovenia : 02/2017, Dátum schválenia : 12.04.2017,
 Číslo Uznesenia OZ Obce Nová Bystrica :
 Uznesenie č. 2/2017 zo dňa 18.04.2017

Schvaľovacia doložka ÚPN-O NOVÁ BYSTRICA ZaD č.1 - 5/2011
 Dátum vyhotovenia : 05/2013, Dátum schválenia : 25.09.2013,
 Číslo Uznesenia OZ Obce Nová Bystrica :
 Uznesenie č. 7/2013 zo dňa 03.10.2013

Schvaľovacia doložka ÚPN-O NOVÁ BYSTRICA
 Dátum vyhotovenia : 10/2008, Dátum schválenia : 19.04.2007,
 Číslo Uznesenia OZ Obce Nová Bystrica :
 Uznesenie č. 6/2007 zo dňa 15.05.2007



ČÍSLO SADY

Blank space for additional notes or signatures.

HLAVNÝ RIEŠITEL:	ING. ARCH. PETER NEZVAL	ARCHITEKTONICKÉ ATELIERY	AUT
ZODP. PROJEKTANT:	ING. ARCH. PETER NEZVAL	ARCH NEZVAL s.r.o v zast. Ing. arch. Peter Nezval autorizovaný architekt M. Šinského 950/7, 010 07 Žilina	
VYPRACOVAL:	ANNA VALACHOVÁ		
OSO § 2a:	ING. ARCH. JÁN BURIAN	STUPEŇ: NÁVRH RIEŠENIA	
OBSTARÁVATEL:	OBEC NOVÁ BYSTRICA	MIERKA: 1 : 10 000	
NÁZOV:	ÚZEMNÝ PLÁN OBCE NOVÁ BYSTRICA - ZMENA A DOPLNOK Č.3	FORMÁT: 3 A3	DÁTUM: 02 / 2026
OBSAH:	VÝKRES VEREJNÉHO DOPRAVNÉHO VYBAVENIA ÚZEMIA	PROF: URB.	Č.V.: 3
		Z.Č.:	