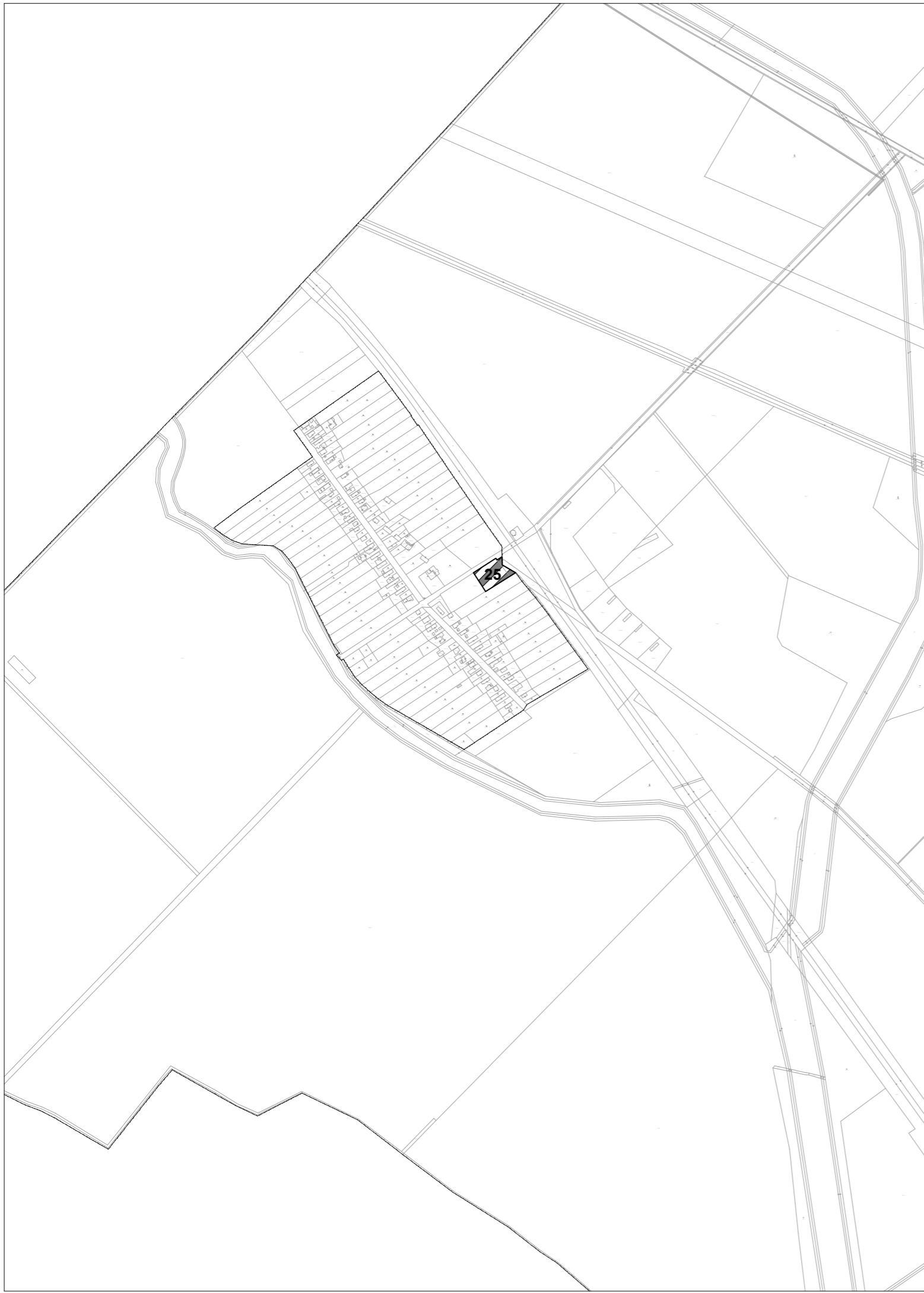


# ÚPN OBCE JATOV

## ZMENY A DOPLNKY č. 3 KOMPLEXNÝ URBANISTICKÝ NÁVRH SÍDELNÁ ŠTRUKTÚRA M = 1 : 10 000



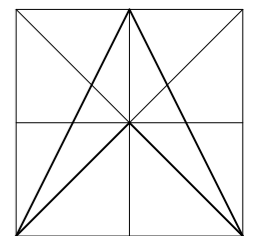
### LEGENDA

BÝVANIE - IBV + HBV + BV			
V HRANICI ZASTAVANÉHO ÚZ.	MIMO HR. ZÚ	SPOLU	
Dolný Jatov	6	-	6 rozptyl
1	71	-	71
2	5	-	5
3	4	-	4
22	5	-	5
18	12 BJ	-	12 BJ
Malý Jatov	32	-	32 rozptyl
11	-	9	9
Kendereš	3	-	3 rozptyl
SPOLU	126 RD	9 RD	135 IBV
SPOLU	12 BJ	-	12 BJ

OC	OBECNÉ CENTRUM - POLYFUNKČNÁ ZÁSTAVBA
C1,2,3	PODRUŽNÉ CENTRUM - ZMIEŠANÉ ÚZEMIE - OV, VEREJNÁ ZELEŇ, PODNIKATEĽSKÉ AKTIVITY
1,2,3,11,19,22	PLOCHY PRE IBV
18	PLOCHY PRE BYTOVÚ VÝSTAVBU
23	PLOCHY PRE OBČIANSKU VYBAVENOSŤ
5,9,10,13b	VÝROBA A PODNIKATEĽSKÉ AKTIVITY
13a	FOTOVOLTAICKÁ ELEKTRÁREŇ + VÝROBA
6	PLOCHY PRE DOPRAVNÉ ZARIADENIA
4	ZMIEŠANÉ ÚZEMIE (drobná výroba + bývanie)
7	ZMIEŠANÉ ÚZEMIE (penzión, agropodnikanie, rekreácia)
24	ZMIEŠANÉ ÚZEMIE (skladové hospodárstvo + občianska vybavenosť)
8,15,20	PLOCHY PRE REKREÁCIU A ŠPORT
12	MIMOÚROVŇOVÉ KRIŽOVANIE ŽELEZNIČNEJ TRATE
14	REZERVA PRE REKREÁCIU A ŠPORT
16	POL'NOHOSPODÁRSKA VÝROBA
17	VETERNÝ PARK
21	POL'NOHOSPODÁRSKE A SKLADOVÉ HOSPODÁRSTVO
25	SKLADOVÉ HOSPODÁRSTVO
CHVÚ	CHRÁNENÉ VTÁČIE ÚZEMIE

	HRANICA ZASTAVANÉHO ÚZEMIA - NÁVRH
	OCHRANNÉ PÁSMO CINTORÍNA - ZRUŠENÉ

ZMIEŠANÉ ÚZEMIE - SKLADOVÉ HOSPODÁRSTVO + OV / NEVÝROBNÉ SLUŽBY, OBCHOD



ZHOTOVITEL'	ING. ARCH. VLASTA ČAMAJOVÁ			
DOKUMENT	ÚPN OBCE JATOV - ZMENY A DOPLNKY č. 3			
VÝKRES	KOMPLEXNÝ URBANISTICKÝ NÁVRH - SÍDELNÁ ŠTRUKTÚRA			
OBEC	JATOV	DÁTUM	02/2026	č. VÝKRESU
OKRES	NOVÉ ZÁMKY	MIERKA	1 : 10 000	