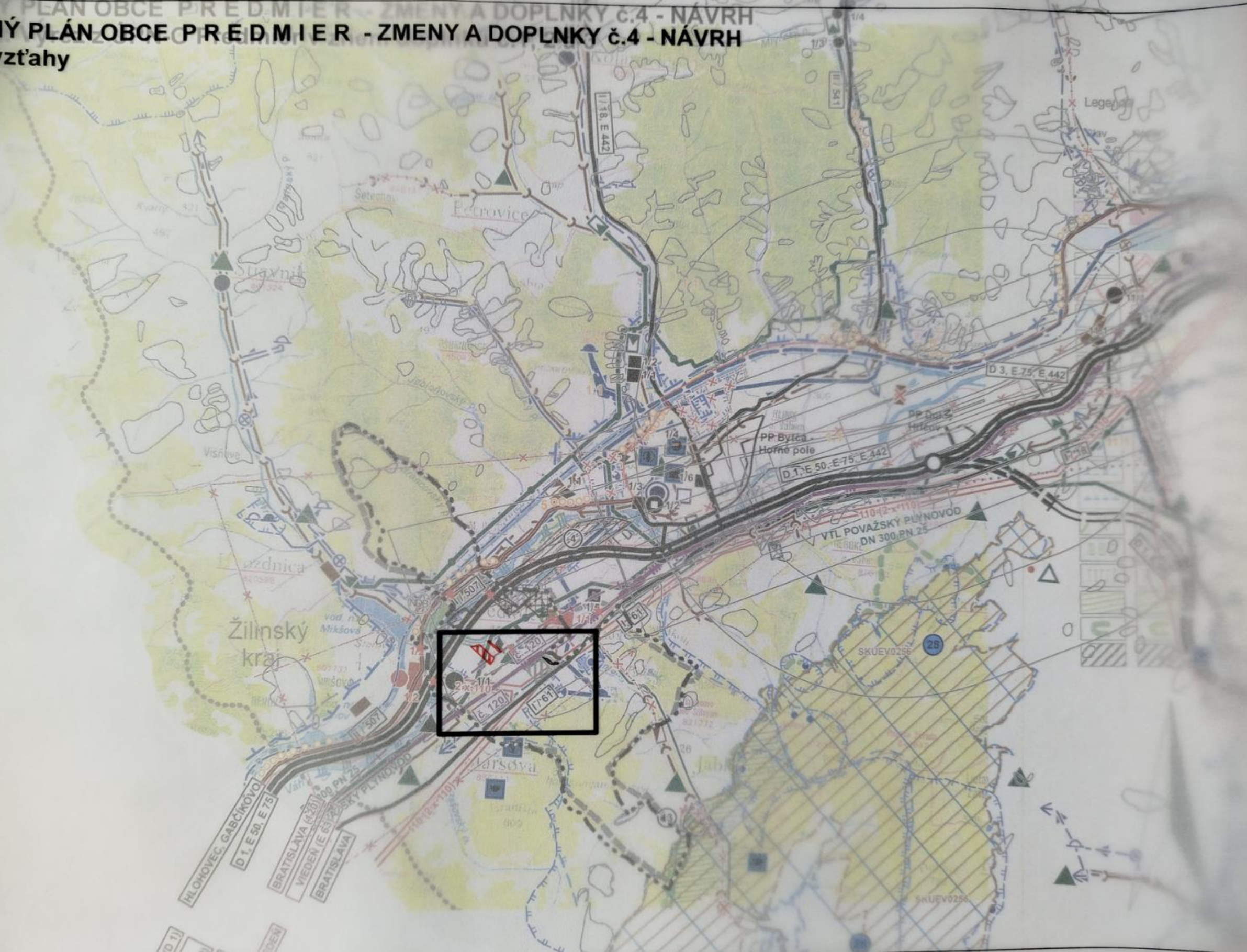
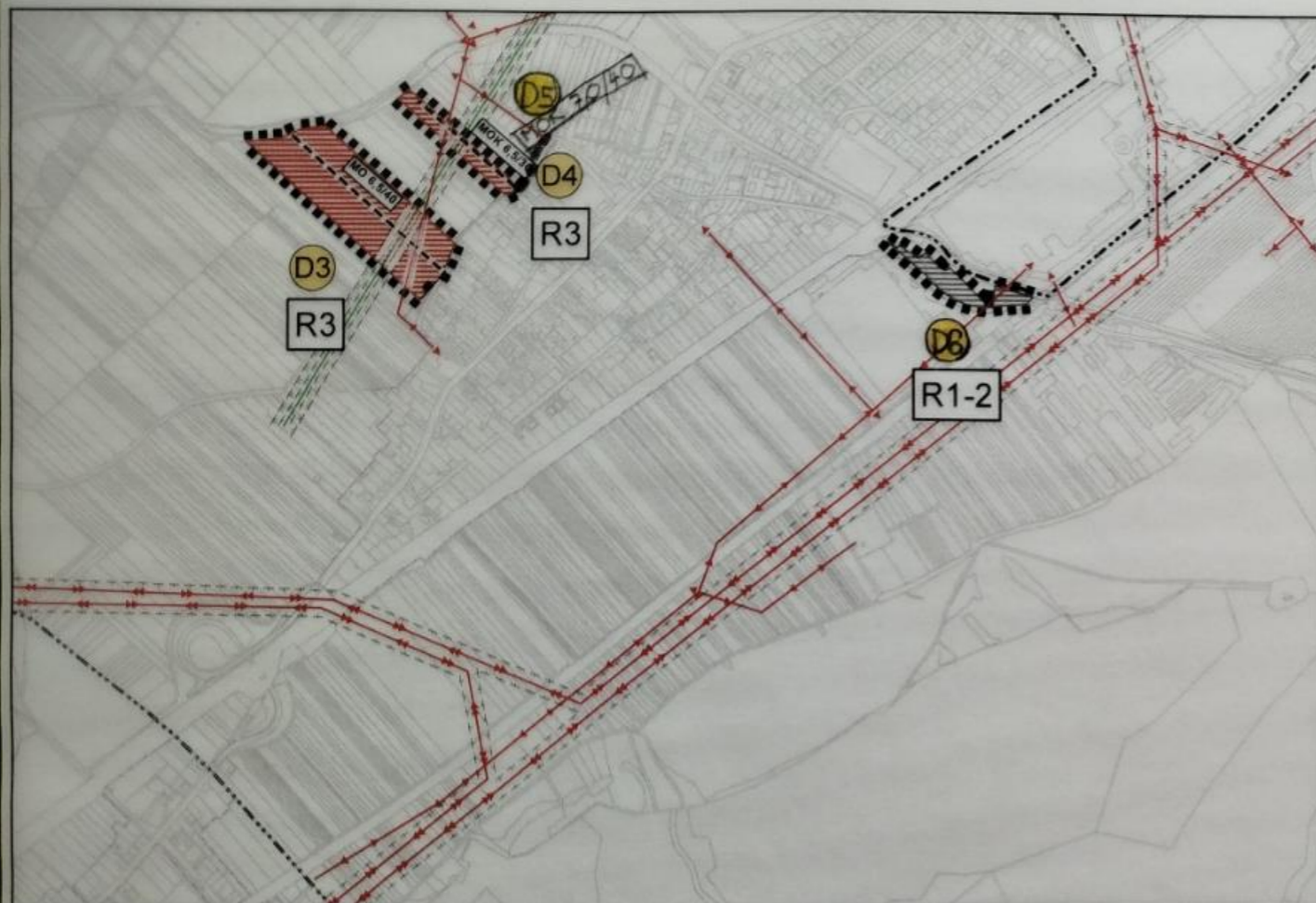


PLÁN OBCE P R E D M I E R - Z M E N Y A D O P L N K Y č.4 - N Á V R H
ÚZEMNÝ PLÁN OBCE P R E D M I E R - Z M E N Y A D O P L N K Y č.4 - N Á V R H
Širšie vzťahy



ÚZEMNÝ PLÁN OBCE P R E D M I E R
ZMENY A DOPLNKY č.4 - NÁVRH
KOMPLEXNÝ VÝKRES PRIESTOROVÉHO USPORIADANIA



Legenda doplnok č.4

- | stav | návrh | |
|-------|-------|---------------------------------|
| ■ ■ | □ | hranica riešeného územia |
| - - - | □ | hranica KÚ obce Predmier |
| - - - | - - - | hranica zastavaného územia |
| □ | ▨ | plochy rodinných domov |
| □ | ▨ | plochy priemyslu |
| □ | ⊙ D3 | označenie lokality |
| □ | ⊙ | miestna komunikácia |
| ↔ | □ | elektrické vedenie 110 kV |
| ↔ | □ | elektrické vedenie 22 kV |
| — | □ | VTL plynovod - upresnenie trasy |
| ± ± | □ | BP VTL plynovodu |
| ± ± | □ | OP všetkých druhov |

Regulatívy funkčného využitia územia:

- R1-2** územie priemyselnej výroby
R3 územie bytových domov

ÚZEMNÝ PLÁN OBCE P R E D M I E R ZaD č.4

OBSTARÁVATEL: O B E C P R E D M I E R, OKRES BYTČA, ŽILINSKY KRAJ

OSO PODĽA §2 STAVEBNÉHO ZÁKONA: ING. Marta Slámková,

SPRACOVATEL: URBIZ s.r.o., ZODPOVEDNÝ RIEŠITEL: Ing. arch. Zdenka Brzá

GRAFICKÉ SPRACOVANIE: Marián Měrka

2

KOMPLEXNÝ VÝKRES
PRIESTOROVÉHO USPORIADANIA
A FUNKČNÉHO VYUŽITIA ÚZEMIA
SO ZÁVÄZNOU ČASŤOU RIEŠENIA

MIERKA MAPY 1 : 10 000

DÁTUM: MAREC 2026

ÚZEMNÝ PLÁN OBCE P R E D M I E R ZMENY A DOPLNKY č.4 - NÁVRH

DOPRAVA



Legenda doplnok č.4

stav	návrh	
■ ■	□	hranica riešeného územia
- - -	□	hranica KÚ obce Predmier
- - -	- - -	hranica zastavaného územia
□	■	riešené plochy
□	●	označenie lokality
□	—	miestna komunikácia

ÚZEMNÝ PLÁN OBCE P R E D M I E R ZaD č.4

OBSTARÁVATEL: O B E C P R E D M I E R, OKRES BYTČA, ŽILINSKY KRAJ

OSO PODĽA §2 STAVEBNÉHO ZÁKONA: ING. Marta Slámková,

SPRACOVATEL: URBIZ s.r.o., ZODPOVEDNÝ RIEŠITEL: Ing. arch. Zdenka Brzá

GRAFICKÉ SPRACOVANIE: Marián Měrka

3

MIERKA MAPY 1 : 10 000

DOPRAVA

DÁTUM: MAREC 2026

ÚZEMNÝ PLÁN OBCE P R E D M I E R
ZMENY A DOPLNKY č.4 - NÁVRH
TECHNICKÁ INFRAŠTRUKTÚRA



stav	návrh	
■ ■	□	hranica riešeného územia
- - -	□	hranica KÚ obce Predmier
- - -	- - -	hranica zastavaného územia
□	■	plochy rodinných domov
□	▨	plochy priemyslu
□	○ D3	označenie lokality
□	— — —	miestna komunikácia
↔	□	elektrické vedenie 110 kV
↔	□	elektrické vedenie 22 kV
—	□	VTL plynovod - upresnenie trasy
— — —	□	BP VTL plynovodu
— — —	□	OP všetkých druhov

ÚZEMNÝ PLÁN OBCE P R E D M I E R ZaDč.4

OBSTARÁVATEL: O B E C P R E D M I E R, OKRES BYTČA, ŽILINSKY KRAJ

OSO PODĽA §2 STAVEBNÉHO ZÁKONA: ING. Marta Slámková,

SPRACOVATEL: URBIZ s.r.o., ZODPOVEDNÝ RIEŠITEL: Ing. arch. Zdenka Brzá

GRAFICKÉ SPRACOVANIE: Marián Měrka

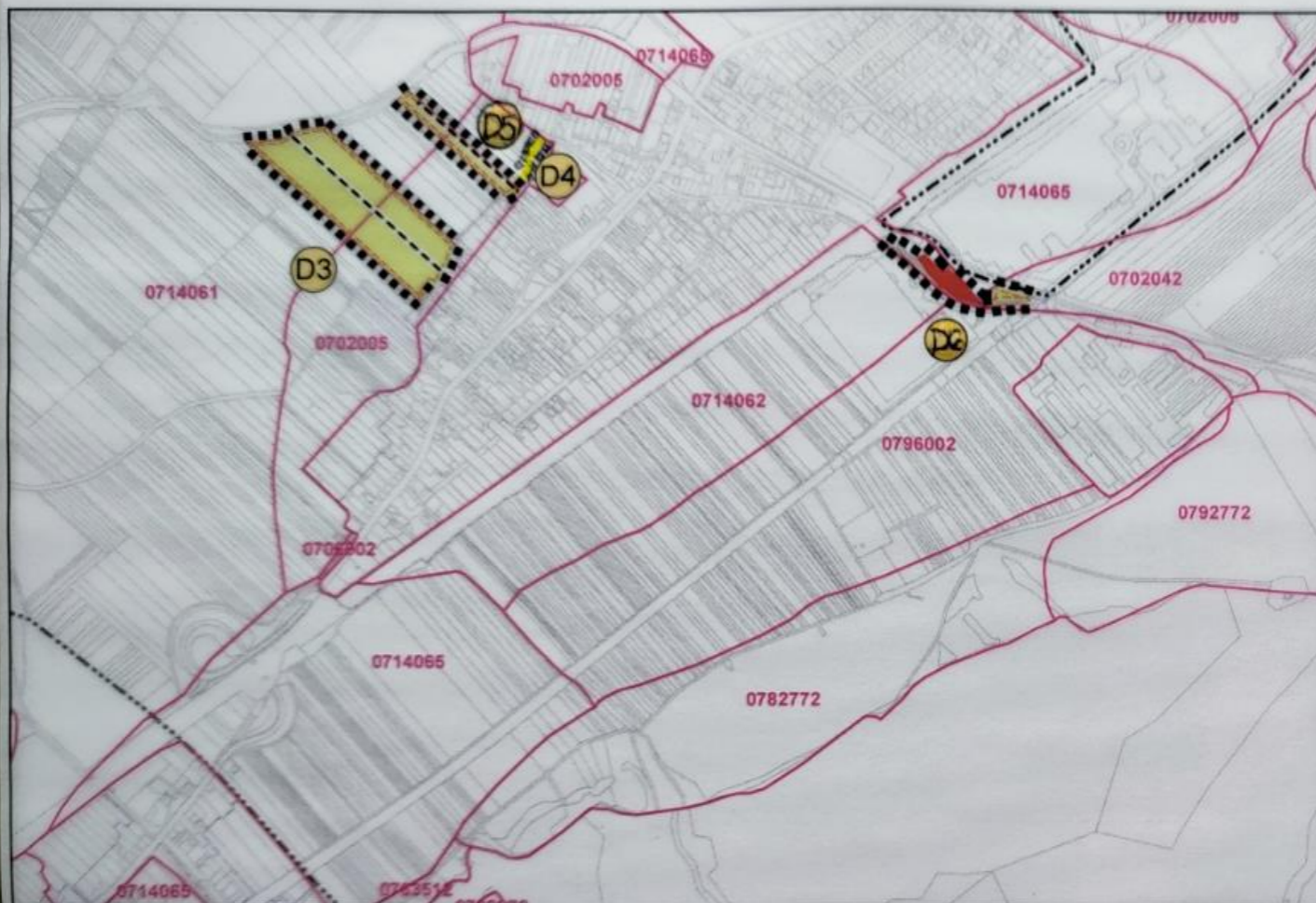
4

TECHNICKÁ INFRAŠTRUKTÚRA

MIERKA MAPY 1 : 10 000

DÁTUM: MAREC 2026

ÚZEMNÝ PLÁN OBCE P R E D M I E R
ZMENY A DOPLNKY č.4 - NÁVRH
VÝKRES BUDÚCEHO MOŽNÉHO POUŽITIA PP
NA NEPOL'NOHOSPODÁRSKE ÚČELY



Legenda doplnok č.4

stav	návrh	
■ ■	□	hranica riešeného územia
- - -	□	hranica KÚ obce Predmier
- - -	- - -	hranica zastavaného územia
□	- - -	hr. odňatia PP na nepoľnohospodárske účely
- - -	□	hranica BPEJ
0714062	□	kód BPEJ
■	□	orná pôda
■	□	zastavané územie
■	□	ostatné plochy
□	○	označenie lokality
□	- - -	miestna komunikácia

ÚZEMNÝ PLÁN OBCE P R E D M I E R ZaDč.4

OBSTARÁVATEL: O B E C P R E D M I E R, OKRES BYTČA, ŽILINSKY KRAJ
 OSO PODĽA §2 STAVEBNÉHO ZÁKONA: ING. Marta Slámková,
 SPRACOVATEL: URBIZ s.r.o., ZODPOVEDNÝ RIEŠITEL: Ing. arch. Zdenka Brzá
 GRAFICKÉ SPRACOVANIE: Marián Měrka

5

MIERKA MAPY 1 : 10 000

VÝKRES BUDÚCEHO
MOŽNÉHO POUŽITIA PP NA
NEPOL'NOHOSPODÁRSKE ÚČELY

DÁTUM: MAREC 2026