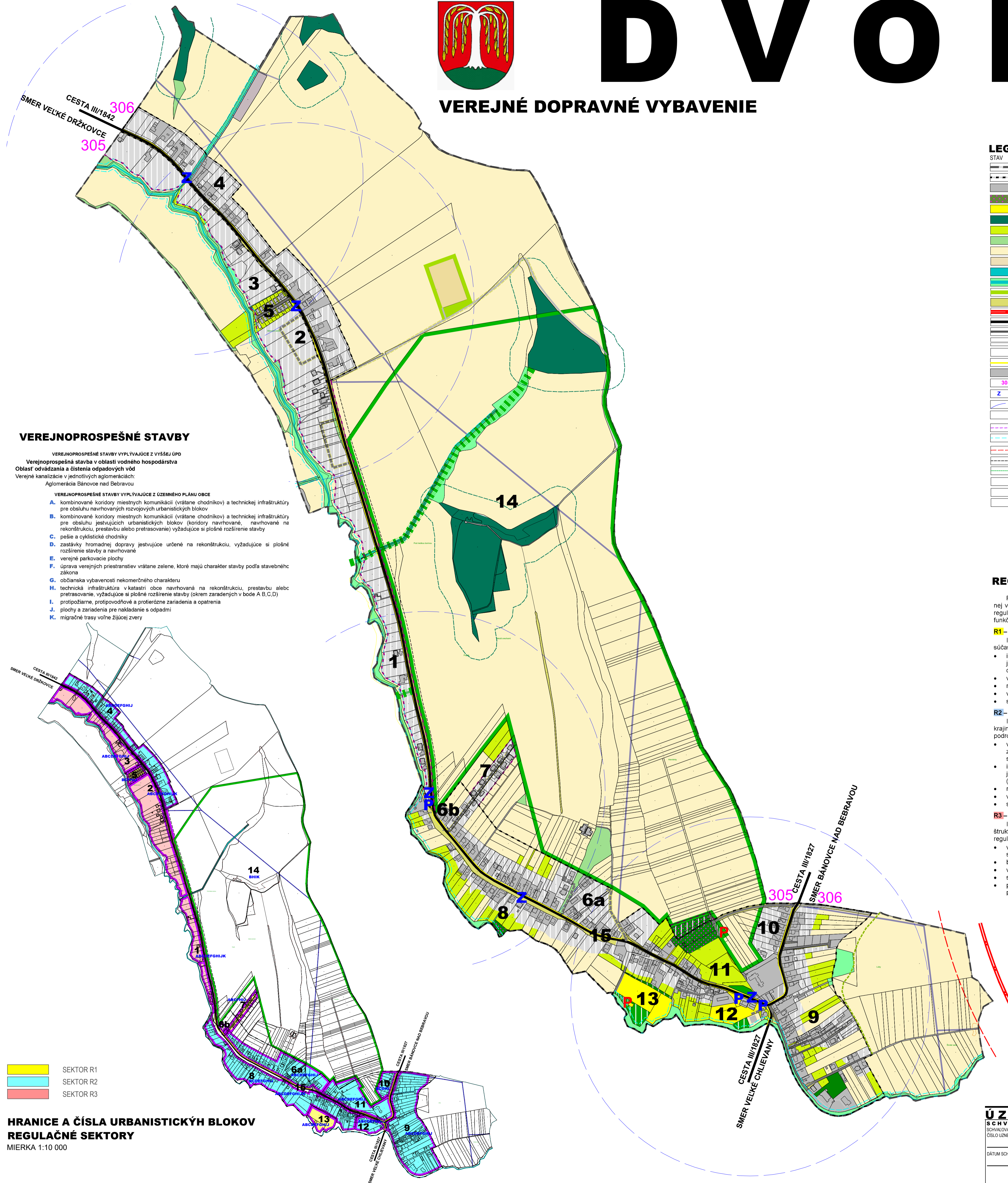




# D V O R E C

## VEREJNÉ DOPRAVNÉ VYBAVENIE



### LEGENDA

STAV	NAVRH	VÝHLAD	
—	—	—	HRANICA KATASTRA
—	—	—	HRANICE ZASTAVANÉHO ÚZEMIA OBCE
—	—	—	PLOCHY ZÁSTAVBY
—	—	—	ÚZEMIE PLOCH OBČIANSKEJ VYBAVENOSTI - OINTORÍN
—	—	—	ZMIEŠANÉ ÚZEMIE REKREÁCIE A ŠPORTU S PREVIAHOU ŠPORTOVÝCH PLOCH
—	—	—	PRODUKČNÁ, EKOSTABILIZAČNÁ A REKREAČNÁ VEGETÁCIA - LESY
—	—	—	PRODUKČNÁ, EKOSTABILIZAČNÁ A REKREAČNÁ VEGETÁCIA - ZÁHRADY, OVOCNÉ SADY
—	—	—	PRODUKČNÁ, EKOSTABILIZAČNÁ VEGETÁCIA - TRVALÉ TRÁVNE PORASTY
—	—	—	PRODUKČNÁ VEGETÁCIA - POĽNOHOSPODÁRSKA PÓDA ORNÁ
—	—	—	POLNÉ HNOJISKO BEZ OP
—	—	—	VODNÉ TOKY A PLOCHY
—	—	—	VODNÉ TOKY SO SPRIEVODNOU BREHOVOU ZELEŇOU
—	—	—	OCHRANNÁ A IZOLAČNÁ ZELEŇ
—	—	—	PRICESTNÁ ZELEŇ
—	—	—	RÝCHLOSTNÁ CESTA R2
—	—	—	CESTA III. TRIEDY
—	—	—	CESTY MIESTNE
—	—	—	POLNÉ CESTY
—	—	—	CYKLOTRASY
—	—	—	PEŠIE TRASY, CHODNÍKY
—	—	—	PLOCHY STATICKEJ DOPRAVY/ PLOCHY STATICKEJ DOPRAVY V ZELENI
—	—	—	DOPRAVNÁ ZNAČKA ZAČIATKU A KONCA ZASTAVANÉHO ÚZEMIA
—	—	—	ZASTÁVKA HD, PARKOVISKO
—	—	—	IZOCHRÓNNA DOSTUPNOSTI ZASTÁVKY HROMADNEJ DOPRAVY 500m
—	—	—	MIGRAČNÁ TRASA VOLNE ŽIJÚCEJ ZVERI
—	—	—	OCHRANNÉ PÁSMA TECHNICKEJ INFRAŠTRUKTÚRY - VZDUŠNÉ ELEKTRO
—	—	—	OCHRANNÉ PÁSMA VODNÝCH TOKOV
—	—	—	OCHRANNÉ PÁSMA RÝCHLOSTNEJ CESTY R2
—	—	—	OCHRANNÉ PÁSMA CIEST III. TRIEDY
—	—	—	OCHRANNÉ PÁSMA LESA
—	—	—	HRANICA GOL FPARKU - ZÁMER ZO ZÁVÄZNÝCH ČASŤÍ ÚPN VÚC TRNČIANSKEHO KRAJA
—	—	—	OZNAČENIE URBANISTICKÝCH BLOKOV
—	—	—	HRANICE URBANISTICKÝCH BLOKOV

### VEREJNOPROSPEŠNÉ STAVBY

VEREJNOPROSPEŠNÉ STAVBY VYPLYVAJÚCE Z VYŠŠIEJ ÚPD

Verejnoprospešná stavba v oblasti vodného hospodárstva  
Oblasť odvádzania a čistenia odpadových vôd  
Verejná kanalizácia v jednotlivých aglomeráciách:  
Aglomerácia Bánovce nad Bebravou

VEREJNOPROSPEŠNÉ STAVBY VYPLYVAJÚCE Z ÚZEMNÉHO PLÁNU OBCE

- A. kombinované koridory miestnych komunikácií (vrátane chodníkov) a technickej infraštruktúry pre obsluhu navrhovaných rozvojových urbanistických blokov
- B. kombinované koridory miestnych komunikácií (vrátane chodníkov) a technickej infraštruktúry pre obsluhu existujúcich urbanistických blokov (koridory navrhované, navrhované na rekonštrukciu, prestavbu alebo prerastovanie) vyžadujúce si plošné rozšírenie stavby
- C. pešie a cyklistické chodníky
- D. zastávky hromadnej dopravy existujúce určené na rekonštrukciu, vyžadujúce si plošné rozšírenie stavby a navrhované
- E. verejné parkovacie plochy
- F. úprava verejných priestranstiev vrátane zelene, ktoré majú charakter stavby podľa stavebného zákona
- G. občianska vybavenosť nekomerčného charakteru
- H. technická infraštruktúra v katastrálnom obvode navrhovaná na rekonštrukciu, prestavbu alebo prerastovanie, vyžadujúce si plošné rozšírenie stavby (okrem zaradených v bode A, B, C, D)
- I. protipožiarne, protipovodňové a protierózne zariadenia a opatrenia
- J. plochy a zariadenia pre nakladanie s odpadmi
- K. migračné trasy voľne žijúcej zveri

### REGULAČNÉ SEKTORY

Regulačný sektor je územne homogénna jednotka s prirodzenou hranicou, ktorá má rovnaký charakter a je v nej vyčlenená rovnaká priestorová regulačná územná. Územie katastra je rozdelené na regulačné sektory, každý regulačný sektor má funkčnú a priestorovú reguláciu, ktorá je podrobnejšie precizovaná v jednotlivých blokoch. Pre funkčné bloky na území katastra sú stanovené regulačné sektory.

#### R1 - existujúce územie stabilizované

- Ide o plochy alebo územie, na ktorých sa musí zachovať súčasnú priestorovú a funkčnú skladbu alebo súčasnú krajinársku štruktúru. V takto regulovanom obytnom území sú možné len:
  - intervenčné zásahy v súlade so základnou a prípusťou funkciou územia bloku a urbanistickou štruktúrou existujúcej zástavby do rozsahu stanovenom regulatívnymi priestorového usporiadania predmetného bloku - dostavba, prístavba, rekonštrukcia, adaptácia, prestavba
  - výstavba drobných stavieb dopĺňajúcich hlavnú stavbu v zmysle platného zákona
  - rekonštrukcia existujúcej a budovanie novej potrebnej dopravnej a technickej infraštruktúry
  - vegetácia produkčná, rekreačná, ekostabilizačná
  - stavby vo verejnom záujme vyplývajúce pre daný blok z ÚPN VÚC TSK a predmetného ÚPN O

#### R2 - existujúce územie s potenciálom rozvoja

- Ide o plochy alebo územie, na ktorých sa zachováva súčasná priestorová a funkčná skladba alebo súčasná krajinárška štruktúra, môže sa však doplniť o nové funkčné alebo priestorové prvky v rozsahu regulovanom podrobnejšou priestorovou reguláciou. V takto regulovanom území sú možné:
  - výstavba vo voľných plochách alebo priľukách so zabezpečeným prístupom v súlade so základnou a prípusťou funkciou územia bloku a urbanistickou štruktúrou existujúcej zástavby do rozsahu stanovenom regulatívnymi priestorového usporiadania predmetného bloku (týka sa aj drobných stavieb)
  - intervenčné zásahy v súlade so základnou a prípusťou funkciou územia a urbanistickou štruktúrou existujúcej zástavby do rozsahu stanovenom regulatívnymi priestorového usporiadania predmetného bloku (týka sa aj drobných stavieb) - dostavba, prístavba, rekonštrukcia, adaptácia, prestavba, drobné stavby
  - rekonštrukcia existujúcej a budovanie novej potrebnej dopravnej a technickej infraštruktúry
  - vegetácia produkčná, rekreačná, ekostabilizačná
  - stavby vo verejnom záujme vyplývajúce pre daný blok z ÚPN VÚC TSK a predmetného ÚPN O

#### R3 - navrhované rozvojové územie

- Ide o plochy alebo územie, na ktorých sa súčasná priestorová a funkčná skladba alebo súčasná krajinárška štruktúra nemusi zachovať, novo navrhovaná funkčná a priestorová štruktúra je však regulovaná podrobnejšou reguláciou podľa jednotlivých blokov. V takto regulovanom obytnom území sú možné:
  - výstavba so zabezpečeným prístupom v súlade so základnou a prípusťou funkciou územia bloku do rozsahu stanovenom regulatívnymi priestorového usporiadania predmetného bloku (týka sa aj drobných stavieb)
  - budovanie novej potrebnej dopravnej a technickej infraštruktúry
  - vegetácia produkčná, rekreačná, ekostabilizačná
  - stavby vo verejnom záujme vyplývajúce pre daný blok z ÚPN VÚC TSK a predmetného ÚPN O
  - pokiaľ sa v navrhovanom území vyskytuje existujúci objekt, ktorý sa má ponechať, tak preň platia regulatívne platné pre daný blok.

- SEKTOR R1
- SEKTOR R2
- SEKTOR R3

### HRANICE A ČÍSLA URBANISTICKÝCH BLOKOV REGULAČNÉ SEKTORY

MIERKA 1:10 000

### ÚZEMNÝ PLÁN OBCE (ÚPN O) DVOREC

SCHVALOVANÝ ORGÁN: OZ OBCE DVOREC

OBEC DVOREC

ARCHITECTONICKÝ ATELIER BP

Braislavská 110, 92011 Piešťany, aabp@aabp.sk

3

VEREJNÉ DOPRAVNÉ VYBAVENIE

ING. JANKA POLUŠNOVÁ - STAROSTKA OBCE  
MENO A PODPIS OPRÁVNENEJ OSOBY, PEČIATKA



MIERKA 1:15 000