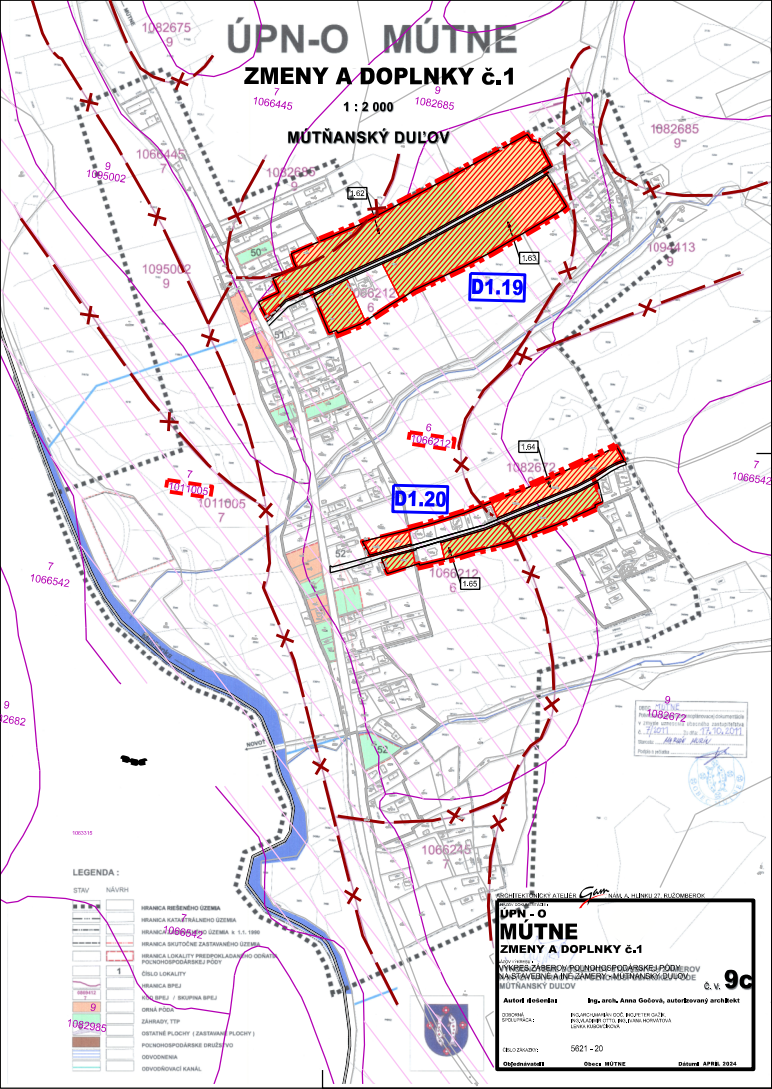


# ÚPN-O MŮTNE

## ZMENY A DOPLNKY č.1

1 : 2 000

### MŮTŇANSKÝ DULOV



1082672  
 Územní plán obce Můtne  
 1:2000  
 17.03.2011  
 Datum: 17.03.2011  
 Podpis: [Signature]  
 Pečeť: [Seal]

**LEGENDA :**

STAV	NÁVRH
[Symbol]	HRANICA MĚŘENÉHO ÚZEMÍ
[Symbol]	HRANICA KATASTRÁLNÍHO ÚZEMÍ
[Symbol]	HRANICA ÚZEMNÍHO ÚZEMÍ s. l. l. 1986
[Symbol]	HRANICA SKUTOČNÉ ZASTAVĚNÉ ÚZEMÍ
[Symbol]	HRANICA LOKALITY PŘEDPOLLADÁRSKÉHO ODVÁŽÍ PŮLNHOPODÁRSKÉJ PŮDY
[Symbol]	ČÍSLO LOKALITY
[Symbol]	HRANICA SPEJ
[Symbol]	KMÚ SPEJ / SKUPINA SPEJ
[Symbol]	ORNA PŮDA
[Symbol]	ZAHRADY, TYP
[Symbol]	OSTATNĚ PLOCHY ( ZASTAVĚNÉ PLOCHY
[Symbol]	PŮLNHOPODÁRSKÉ ORNĚNÍ VO
[Symbol]	ODVOVNĚNÁ
[Symbol]	ODVOVNĚNACÍ KANÁL

ARCHITECTURNÍ KANCELÁŘ **GAM** s.r.o. NÁM. HLAVNÍ 27, PLOŠŤANOV

**ÚPN - O**  
**MŮTNE**  
**ZMENY A DOPLNKY č.1**

Územní plán obce Můtne  
 1:2000  
 17.03.2011

**ANOTACE:**  
 VNĚŠNÍ ZÁBEREK PŮLNHOPODÁRSKÉJ PŮDY VO V  
 NÁSTAVBĚ VEŘEJNÉ ZASTAVĚNÉ ÚZEMÍ MŮTŇANSKÝ DULOV

**Autori dle zadání:** Ing. arch. Anna Gočová, autorůvzvaný arch.bst

**OBECNÍ SPOUPRÁCE:** PŮLNHOPODÁRSKÉ INŽENYERSKÉ  
 POSLADNĚNÍ OTTO BUDJANA NOVOTVA  
 ULICA HROBŮVŮVA

**OBECNÍ ZÁKADY:** 5621 - 20

**Období vydání:** Obec MŮTNE Datum: APRIL 2014

č. v. 9c