

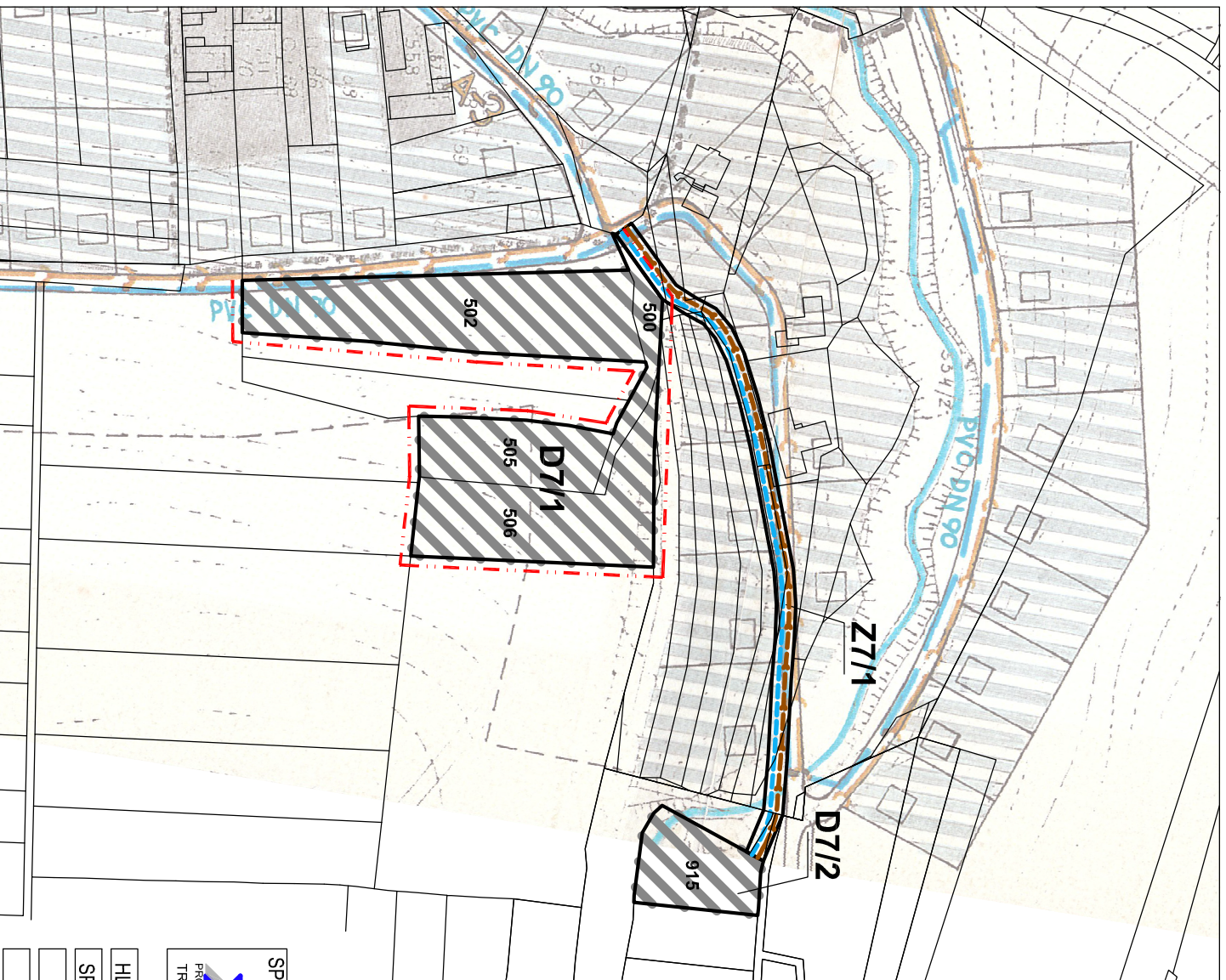
ÚZEMNÝ PLÁN OBCE LUKAVICA

NÁVRH RIEŠENIA

NÁVRH VODNÉHO HOSPODÁRSTVA

M/1:12.000

ZMENA A DOPLNOK Č.7



NÁVRH:

- STV NÁVRH
- HRANICA KATASTRÁLNEHO ÚZEMIA
- HRANICA ZASTAVANIEHO ÚZEMIA 1:1.1990
- PLOCHY PRE BYVANIE A VÝROBU
- PRÍVODNÉ VODOVODNÉ POTRUBIE
- PRÍVODNÉ VODOVODNÉ POTRUBIE
- ZÁSOBNÉ VODOVODNÉ POTRUBIE
- ROZVODNÉ VODOVODNÉ POTRUBIE
- VODOJEM
- ČERPAČKA STANICA PÍTNELI VODY
- SPLAŠKOVÁ KANALIZÁCIA
- ČISTÁREŇ ODPADOVÝCH VOD
- SUCHÁ NÁDŹ - POLDER

SPRACOVATEL:

e R STAR s.r.o.

PROJEKTOVÁ A REALITNÁ KANCELÁRIA, TEL.048/429 99 08
TRIEIDA SNP č.75/974 01 BANSKÁ BYSTRICA

NÁVRH VODNÉHO HOSPODÁRSTVA

DÁTUM: 12.2023 ZÁK.ČÍSLO:

OBSTARÁVATEL: Obec Lukavica

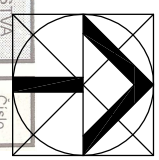
HLAVNÝ RIEŠITEĽ:

SPOLUPRÁCA

Ing. arch. Jozef Šalus
Ing. arch. Jana Tomňáková

Ing. arch. Jozef Šalus
Ing. Natasa Paulitypová

číslo par. 1:2000
výkresu 55



Ostatní údaje dokumentácie:	Dátum:	Mierka:
Obec - Lukavica	November 1999	1:2.000