



# Štátny geologický ústav Dionýza Štúra



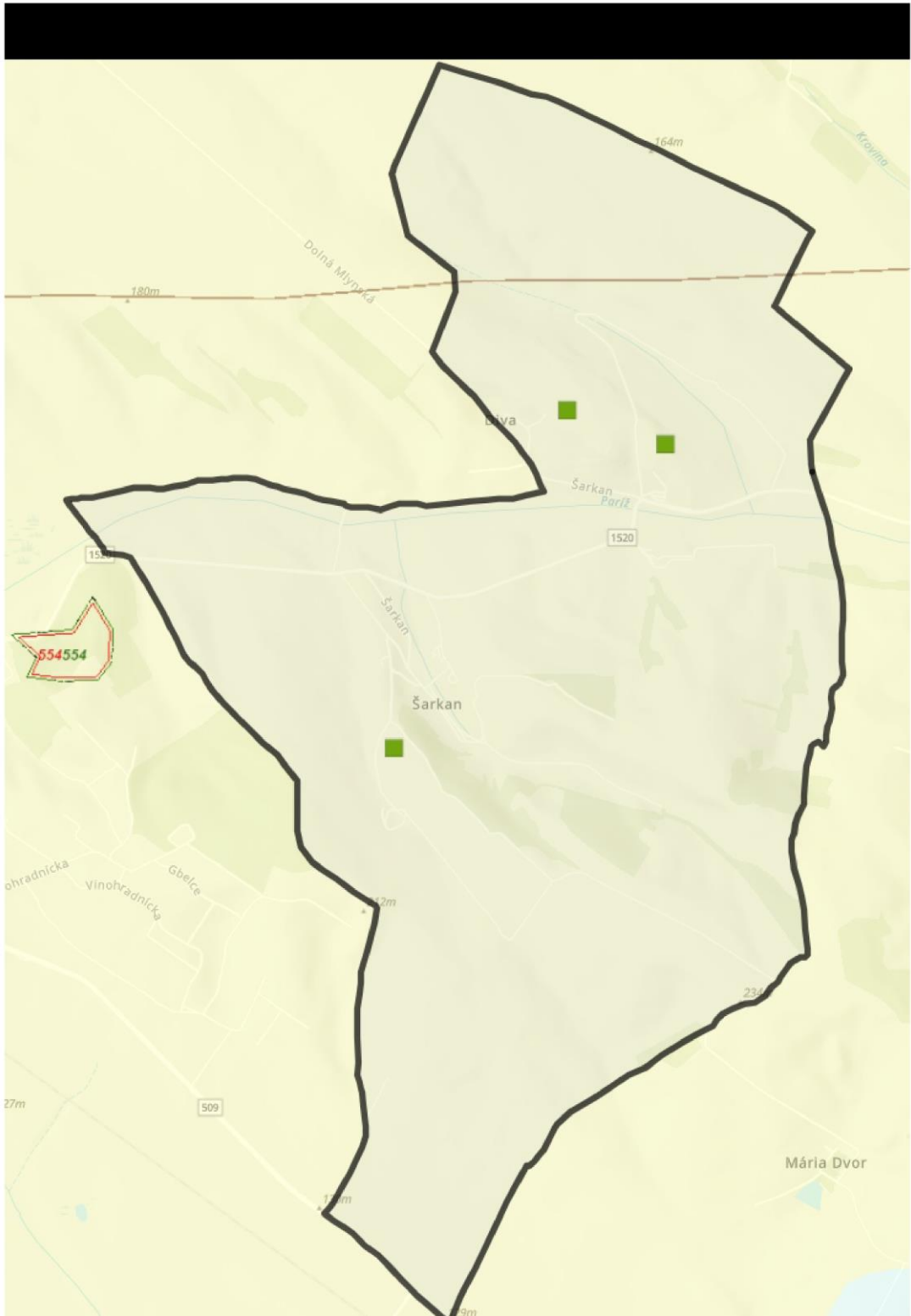
**Mlynská dolina 1, 817 04 Bratislava**

---

Na vybranom území, v zmysle Zákona č. 569/2007 Z. z. o geologických prácach (geologický zákon) v znení neskorších predpisov, evidujeme v našich databázach tieto výsledky geologických prác. Toto vyjadrenie má len informatívny charakter a nenahrádza geologický prieskum.

Kategória : **obec**

Názov : **Šarkan**



Mierka 1:37015

---

**Výhradné ložiská - OVL**

Na vybranom území neevidujeme údaje

---

**Výhradné ložiská - CHLÚ**

Na vybranom území neevidujeme údaje

---

**Výhradné ložiská - DP**

Na vybranom území neevidujeme údaje

---

**Výhradné ložiská - CHÚ**

Na vybranom území neevidujeme údaje

---

**Ložiská nevyhradeného nerastu**

Na vybranom území neevidujeme údaje

---

**Staré banské diela**

Na vybranom území neevidujeme údaje

---

**Staré banské diela (línie)**

Na vybranom území neevidujeme údaje

---

**Geotermálne útvary podzemných vôd (2)**

puklinovo-krasové vody karbonátov stred. a vrch. triasu jednotky Maďarského stredohoria (1)

medzizrnové a puklinové vody neogénnych sedimentov (1)

---

**Geologické ukladanie oxidu uhličitého**

Na vybranom území neevidujeme údaje

---

**Zosuvné územia M 1:10 000**

Na vybranom území neevidujeme údaje

---

**Zosuvné územia M 1:50 000**

Na vybranom území neevidujeme údaje

---

**Skládky odpadov (3)**

upravená (prekrytie, terénne úpravy a pod.) (3)

---

**Environmentálne záťaže - ŠGÚDŠ**

Na vybranom území neevidujeme údaje

---

**Environmentálne záťaže - SAŽP**

Na vybranom území neevidujeme údaje

---

**Radónové riziko body**

Na vybranom území nevidujeme údaje


---

**Radónové riziko prognóza**

Na vybranom území nevidujeme údaje

---

**Radónové riziko plochy (6)**

 stredné 63,0 % (6)

---

**Prieskumné územia - návrhy**

Na vybranom území nevidujeme údaje

---

**Prieskumné územia - určené**

Na vybranom území nevidujeme údaje