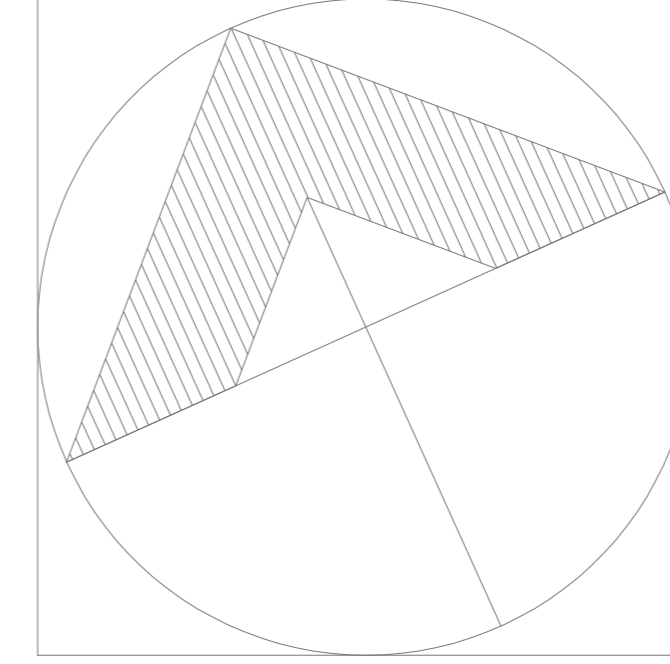
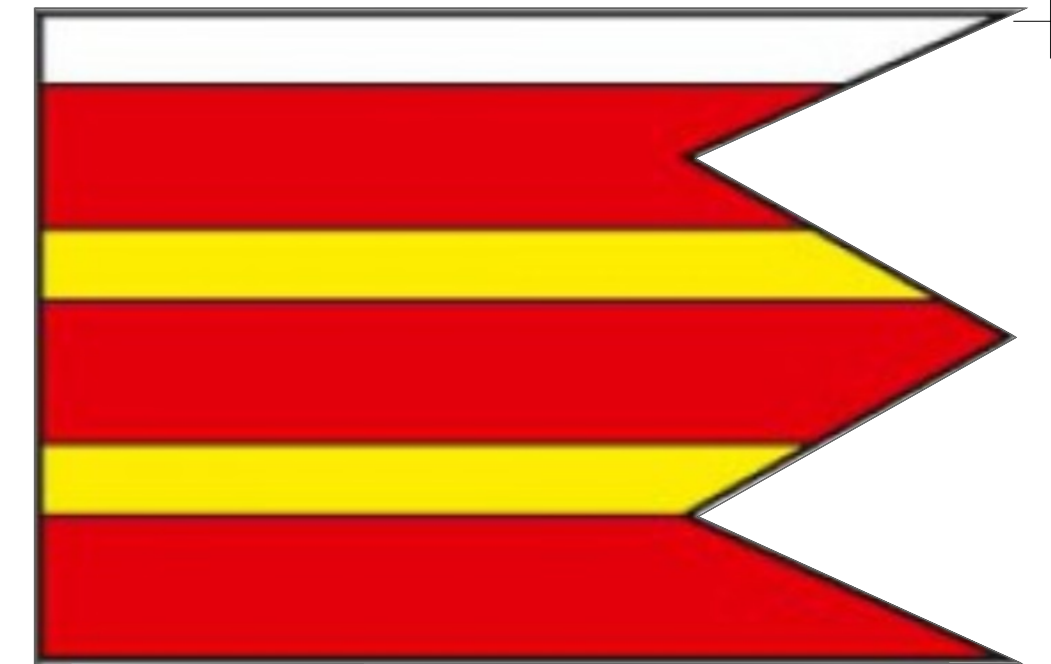


LUBIŠA ÚZEMNÝ PLÁN OBCE

Návrh



DEDAČOV

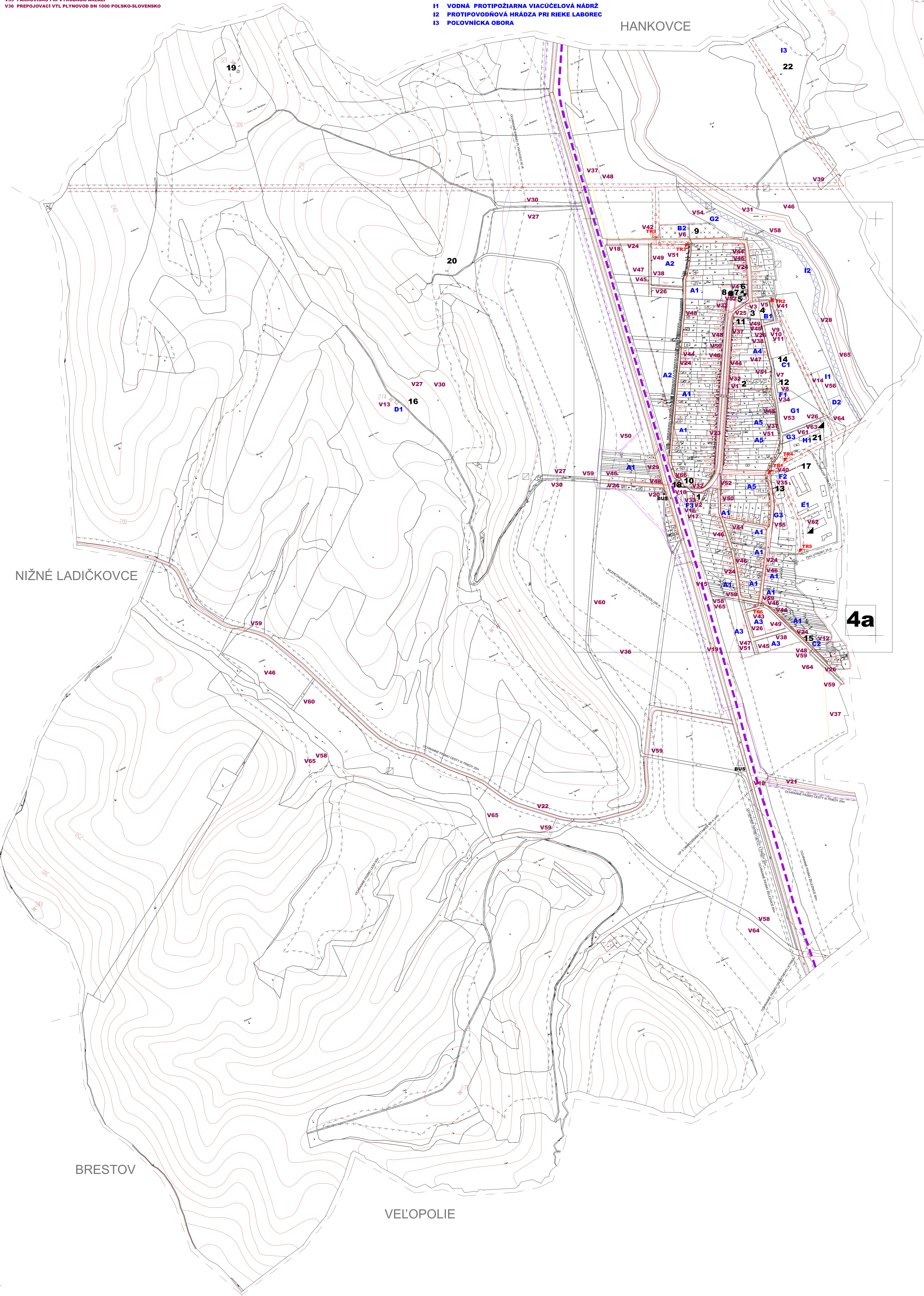


VEREJNO PROSPESNÉ STAVBY:

- V1 OBEČNÝ ÚRAD S KULTÚRNO-SPOLOČENSKOU SÁLOU A POŠTA
- V2 MATERSKÁ ŠKOLA
- V3 OBEČNÝ DOM - VEREJNÉ FUNKCIE OBČIANSKEJ VYBAVENOSTI
- V4 DOM SMŤUKU
- V5 MALÝ PRÍRODNÝ AMPITEÁTER
- V6 CINTORÍN - ÚPRAVA A NAVRHOVANÉ ZVUČENIE
- V7 FUTBALOVÉ IHRSKO S TRIBUNOU
- V8 BUDOVA ŠPORTOVÉHO ZÁZEMIA
- V9 MULTIFUNKČNÉ ŠPORTOVÉ IHRSKO V ŠPORTOVOM AREÁLI
- V10 DOPLNKOVÉ IHRSKO V ŠPORTOVOM AREÁLI
- V11 DETSKÉ DOPRAVNÉ IHRSKO
- V12 MULTIFUNKČNÉ ŠPORTOVÉ IHRSKO JUH
- V13 VYHLIADKOVÁ VEŽA NA VRCHU VEĽKÁ HURA
- V14 OBČENÉ VEREJNÉ STAVBY V ODDYCHOVO-REKREAČNEJ ZÓNE
- V15 ŽELEZNIČNÁ TRAT Č.103 A HUMENNE - MEDZILABOREC
- V16 ŽELEZNIČNÁ ZASTÁVKA
- V17 PROTIHLUKOVÁ BARIÉRA PRI ŽELEZNIČNEJ TRATI
- V18 ÚPRAVY ŽELEZNIČNÝCH PRICESTÍ SO ZÁVORAMI
- V19 CESTA II. TRIEDY Č.599
- V20 ZASTÁVKA SAD NA CESTE II.599
- V21 CESTA II. TRIEDY Č. 3840 S PEŠNÍ CHODNÍKMI
- V22 CESTA II. TRIEDY Č. 3843 S PEŠNÍ CHODNÍKMI
- V23 CESTA II. TRIEDY Č. 3844 S PEŠNÍ CHODNÍKMI
- V24 EXISTUJÚCE MIESTNE KOMUNIKÁCIE S PEŠNÍ CHODNÍKMI
- V25 VEREJNÉ SPŮVNÉ PEŠNÉ PLOCHY
- V26 NAVRHOVANÉ MIESTNE KOMUNIKÁCIE S PEŠNÍ CHODNÍKMI
- V27 CYKLISTICKÁ TRASA K VYHLIADKOVEJ VEŽI
- V28 CYKLISTICKÁ TRASA NA HRADZI PRI LABORCI
- V29 PEŠNÍ CHODNÍK OD ZASTÁVKY SAD K DO ZÁPADU
- V30 PEŠNÍ NAUČNO-POZNAVACÍ CHODNÍK K VYHLIADKOVEJ VEŽI
- V31 PEŠNÁ LÁVKA ČEZ RIEKU LABOREC
- V32 EXISTUJÚCE VEREJNÉ PARKOVISKÁ
- V33 PARKOVISKO PRI ŽELEZNIČNEJ ZASTÁVKE
- V34 PARKOVISKO PRI ŠPORTOVOM AREÁLI
- V35 PARKOVISKO PRI VÝROBNOM AREÁLI
- V36 PREPOJOVACÍ VTL PLYNOVOD DN 1000 POLSKO-SLOVENSKO

ÚZEMNÉ ROZVOJOVÉ LOKALITY:

- BÝVANIE V RODINNÝCH DOMOCH**
- A1 DOPLNENIE EXISTUJUCEJ ZASTAVBY RD
- A2 ZAHUMIENKY SEVER
- A3 NÍZE HATI JUH
- A4 PRI ŠPORTOVOM AREÁLI VÝCHOD
- A5 V ZÁHRADÁCH EXISTUJÚCICH RD STRED
- OBČIANSKA VYBAVENOSŤ**
- B1 MALÝ PRÍRODNÝ AMPITEÁTER
- B2 ZVUČENIE CINTORINA
- ŠPORT**
- C1 ZVUČENIE A ÚPRAVY ŠPORTOVÉHO AREÁLU
- C2 MULTIFUNKČNÉ ŠPORTOVÉ IHRSKO JUH
- REKREAČIA**
- D1 VYHLIADKOVÁ VEŽA NA VRCHU VEĽKÁ HURA
- D2 ODDYCHOVO-REKREAČNÁ ZÓNA
- VÝROBA**
- E1 FODNIKATELSKÁ VÝROBA
- DOPRAVA**
- F1 PARKOVISKO PRI ŠPORTOVOM AREÁLI
- F2 PARKOVISKO PRI VÝROBNOM AREÁLI
- F3 PARKOVISKO PRI ŽELEZNIČNEJ ZASTÁVKE
- VEREJNÁ ZELEN**
- G1 PARKOVÁ ZELEN PRI ŠPORTOVOM AREÁLI
- G2 PARKOVÁ ZELEN PRI CINTORÍNE
- G3 SPRIEVODNÁ ZELEN PRI VÝROBNOM AREÁLI
- KOMUNÁLNA VYBAVENOSŤ**
- H1 OBEČNÉ KOMPOSTOVISKO
- OCHRANA A STAROSTLIVOSŤ O ZP**
- I1 VODNÁ PROTIPOZIARNÁ VIACÚČELOVÁ NÁDRŽ
- I2 PROTIPOVODNÁ HRADZA PRI RIEKE LABOREC
- I3 POLOVNICKÁ OBORA



- ### LEGENDA OBJEKTOV
- 1 MATERSKÁ ŠKOLA
 - 2 OBEČNÝ ÚRAD, KULTÚRNO-SPOLOČENSKÁ SÁLA, POŠTA
 - 3 OBEČNÝ DOM, PAMÄTNÁ IZBA PREZIDENTA MICHALA KOVÁČA
 - 4 MALÝ PRÍRODNÝ AMPITEÁTER
 - 5 RÍM.-KAT KOSTOL SV. MICHALA, ZANIKNUTÝ OHRADOVÝ MŮR A KAPLNKA SV. JANA NEPOMUCKÉHO
 - 6 NOVÝ RÍMSKO-KATOLICKÝ KOSTOL
 - 7 DOM SMŤUKU ZVONICA
 - 8 RÍMSKO-KATOLICKÁ FARA
 - 9 CINTORÍN
 - 10 POTRAVINÝ MIX, POHOSTINSTVO
 - 11 POTRAVINÝ V RD PRI KOSTOLE
 - 12 BUDOVA ŠPORTOVÉHO ZÁZEMIA, BUFET
 - 13 KADERNÍCTVO A KOZMETIKA PRI HD
 - 14 FUTBALOVÉ IHRSKO, MULTIFUNKČNÉ IHRSKO, DETSKÉ DOPRAVNÉ IHRSKO, DOPLNKOVÉ IHRSKÁ
 - 15 MULTIFUNKČNÉ ŠPORTOVÉ IHRSKO - JUH
 - 16 VYHLIADKOVÁ VEŽA NA VRCHU VEĽKÁ HURA
 - 17 HOSPODÁRSKY DVOR PD, VÝROBNÉ PREVÁDZKY, ZBERNÝ DVOR
 - 18 OBEČNÝ OBJEKT PRI ŽELEZNIČNEJ TRATI
 - 19 VYSIELAČ MOBILNEJ TELEFÓNNEJ SIETE
 - 20 POLOVNICKÁ CHATA
 - 21 OBEČNÉ KOMPOSTOVISKO
 - 22 POLOVNICKÁ OBORA

LEGENDA

STAV	NÁVRH	VÝHĽAD	
[Symbol]	[Symbol]	[Symbol]	HRANICA KATASTRÁLNEHO ÚZEMIA A SÚČASNE RIEŠENÉHO ÚZEMIA
[Symbol]	[Symbol]	[Symbol]	HRANICA ZASTAVANÉHO ÚZEMIA OBCE K 1.1.1990
[Symbol]	[Symbol]	[Symbol]	HRANICA OCHRANNÝCH PÁSIEM VŠETKYCH DRUHOV
[Symbol]	[Symbol]	[Symbol]	HRANICA BEZPEČNOSTNÝCH PÁSIEM VŠETKYCH DRUHOV
[Symbol]	[Symbol]	[Symbol]	ŽELEZNIČNÉ TRATE
[Symbol]	[Symbol]	[Symbol]	ŽELEZNIČNÁ ZASTÁVKA
[Symbol]	[Symbol]	[Symbol]	EVIDOVANÉ UPRAVENÉ PREKRYTIA /SKLÁDKY/-
[Symbol]	[Symbol]	[Symbol]	EVIDOVANÉ ENVIROENTÁLNE ZÁTAŽE
[Symbol]	[Symbol]	[Symbol]	DIAĽKOVÝ PLYNOVOD
[Symbol]	[Symbol]	[Symbol]	STL PLYNOVOD
[Symbol]	[Symbol]	[Symbol]	NTL PLYNOVOD
[Symbol]	[Symbol]	[Symbol]	VZDUŠNÉ VEDENIE ELEKTRICKEJ ENERGIE (22 KV)
[Symbol]	[Symbol]	[Symbol]	VZDUŠNÉ VEDENIE ELEKTRICKEJ ENERGIE (22 KV) NA DEMONTÁŽ
[Symbol]	[Symbol]	[Symbol]	PODZEMNÉ KÁBELOVÉ VEDENIE ELEKTRICKEJ ENERGIE (22 KV)
[Symbol]	[Symbol]	[Symbol]	TRAFOSTANICA
[Symbol]	[Symbol]	[Symbol]	SEKUNDÁRNA VZDUŠNÁ EL. SIET' NN 400V
[Symbol]	[Symbol]	[Symbol]	SEKUNDÁRNA PODZEMNÁ EL. SIET' NN 400V
[Symbol]	[Symbol]	[Symbol]	PODZEMNÉ OZNAMOVACIE VEDENIA ST- ZAMERANÝ PRIEBEH
[Symbol]	[Symbol]	[Symbol]	PODZEMNÉ OZNAMOVACIE VEDENIA ST- NEZAMERANÝ PRIEBEH
[Symbol]	[Symbol]	[Symbol]	PREMOSTENIA
[Symbol]	[Symbol]	[Symbol]	AUTOBUSOVÁ ZASTÁVKA
[Symbol]	[Symbol]	[Symbol]	KULTÚRNY PAMIATKA
[Symbol]	[Symbol]	[Symbol]	PRIESTOROVÁ DOMINANTA
[Symbol]	[Symbol]	[Symbol]	PROTIPOVODNÁ OCHRANÁ HRADZA

Územný plán obce Lubiša - Návrh
 prerokovaný a schválený Obecným zastupiteľstvom v Lubiši
 uznesením č. zo dňa

Starosta obce: Jozef Škidenár

LUBIŠA
ÚZEMNÝ PLÁN OBCE - NÁVRH
TECHNICKÉ VYBAVENIE - ENERGETIKA A SPOJE