

### Legenda

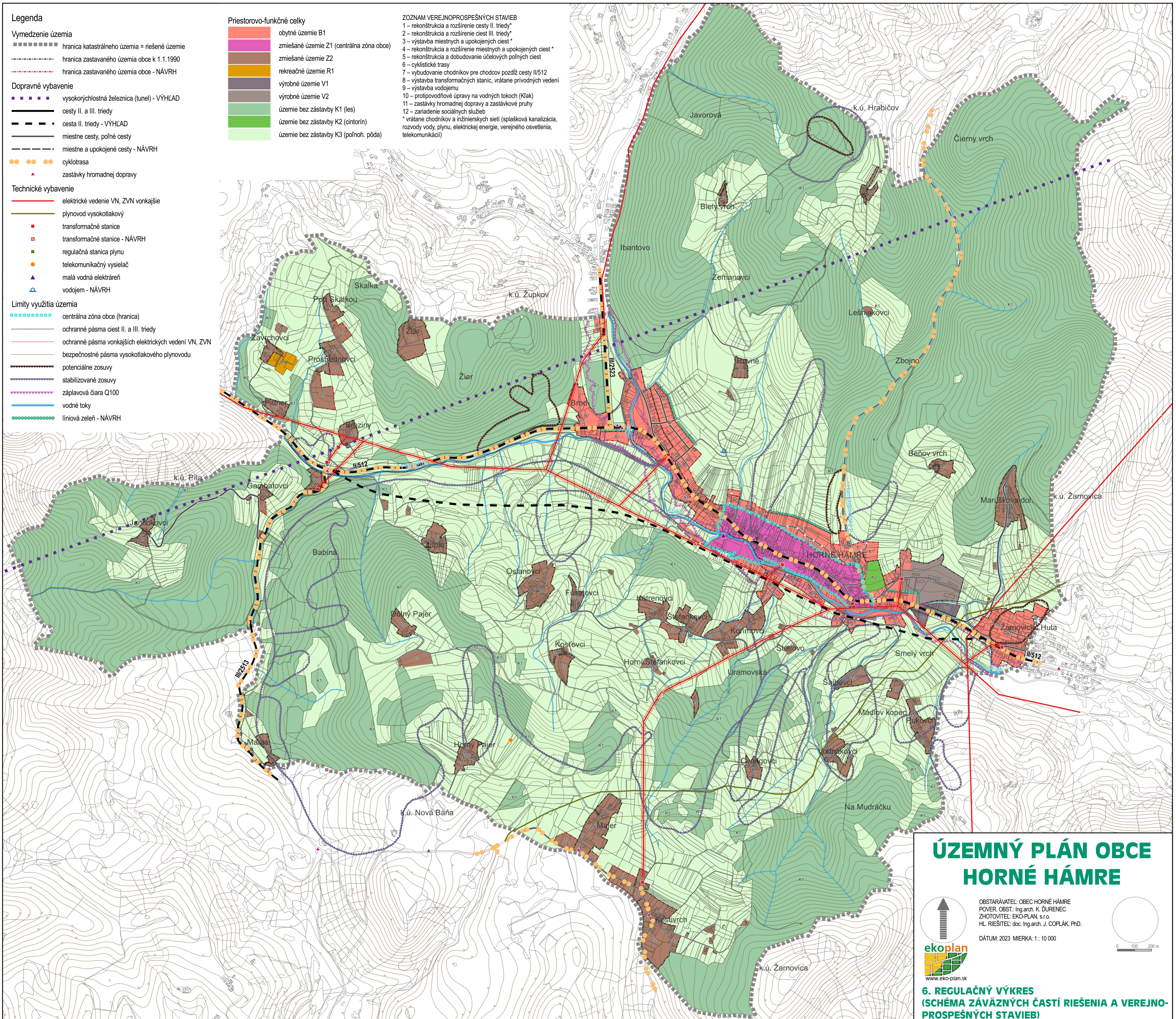
- Vymedzenie územia**
- hranica katastrálneho územia = riešené územie
  - hranica zastavaného územia obce k 1.1.1990
  - hranica zastavaného územia obce - NÁVRH
- Dopravné vybavenie**
- vysokej rýchlosti železnica (tunel) - VÝHLAD
  - cesty II. a III. triedy
  - cesta II. triedy - VÝHLAD
  - miestne cesty, poľné cesty
  - miestne a upokojené cesty - NÁVRH
  - cyklotrasa
  - zastávky hromadnej dopravy
- Technické vybavenie**
- elektrické vedenie VN, ZVN vonkajšie
  - plynovod vysokotlakový
  - transformačné stanice
  - transformačné stanice - NÁVRH
  - regulačná stanica plynu
  - telekomunikačný vysielateľ
  - malá vodná elektrárň
  - vodojem - NÁVRH
- Limity využitia územia**
- centrálne zóny obce (hranica)
  - ochranné pásma ciest II. a III. triedy
  - ochranné pásma vonkajších elektrických vedení VN, ZVN
  - bezpečnostné pásma vysokotlakového plynovodu
  - potenciálne zosuvy
  - stabilizované zosuvy
  - záplavová čiara Q100
  - vodné toky
  - liniová zeleň - NÁVRH

### Priestorovo-funkčné celky

- obytné územie B1
- zmiešané územie Z1 (centrálne zóny obce)
- zmiešané územie Z2
- rekreačné územie R1
- výrobné územie V1
- výrobné územie V2
- územie bez zástavby K1 (les)
- územie bez zástavby K2 (cintorín)
- územie bez zástavby K3 (poľnoh. pôda)

### ZOZNAM VEREJNOPROSPEŠNÝCH STAVIEB

- rekonštrukcia a rozšírenie cesty II. triedy\*
- rekonštrukcia a rozšírenie cesty III. triedy\*
- výstavba miestnych a upokojených ciest\*
- rekonštrukcia a rozšírenie miestnych a upokojených ciest\*
- rekonštrukcia a dobudovanie účelových poľných ciest
- cyklistické trasy
- vybudovanie chodníkov pre chodcov pozdĺž cesty II/512
- výstavba transformačných staníc, vrátane privodných vedení
- výstavba vodojemu
- protipovodňové úpravy na vodných tokoch (Kľak)
- zastávky hromadnej dopravy a zastávkové pruhy
- zariadenie sociálnych služieb
- vrátane chodníkov a inžinierskych sietí (splašková kanalizácia, rozvody vody, plynu, elektrickej energie, verejného osvetlenia, telekomunikácií)



## ÚZEMNÝ PLÁN OBCE HORNÉ HÁMRE

OBSTARÁVATEL: OBEC HORNÉ HÁMRE  
 PŮVER. OBST.: Ing. arch. K. ĎURENĚC  
 ZHOTOVITEL: EKO-PLAN, s.r.o.  
 HL. RIŠITEL: doc. Ing. arch. J. COPLÁK, PhD.

DÁTUM: 2023 MIERKA: 1 : 10 000

0 100 200 m

**6. REGULAČNÝ VÝKRES  
(SCHÉMA ZÁVÄZNÝCH ČASŤÍ RIEŠENIA A VEREJNO-  
PROSPEŠNÝCH STAVIEB)**