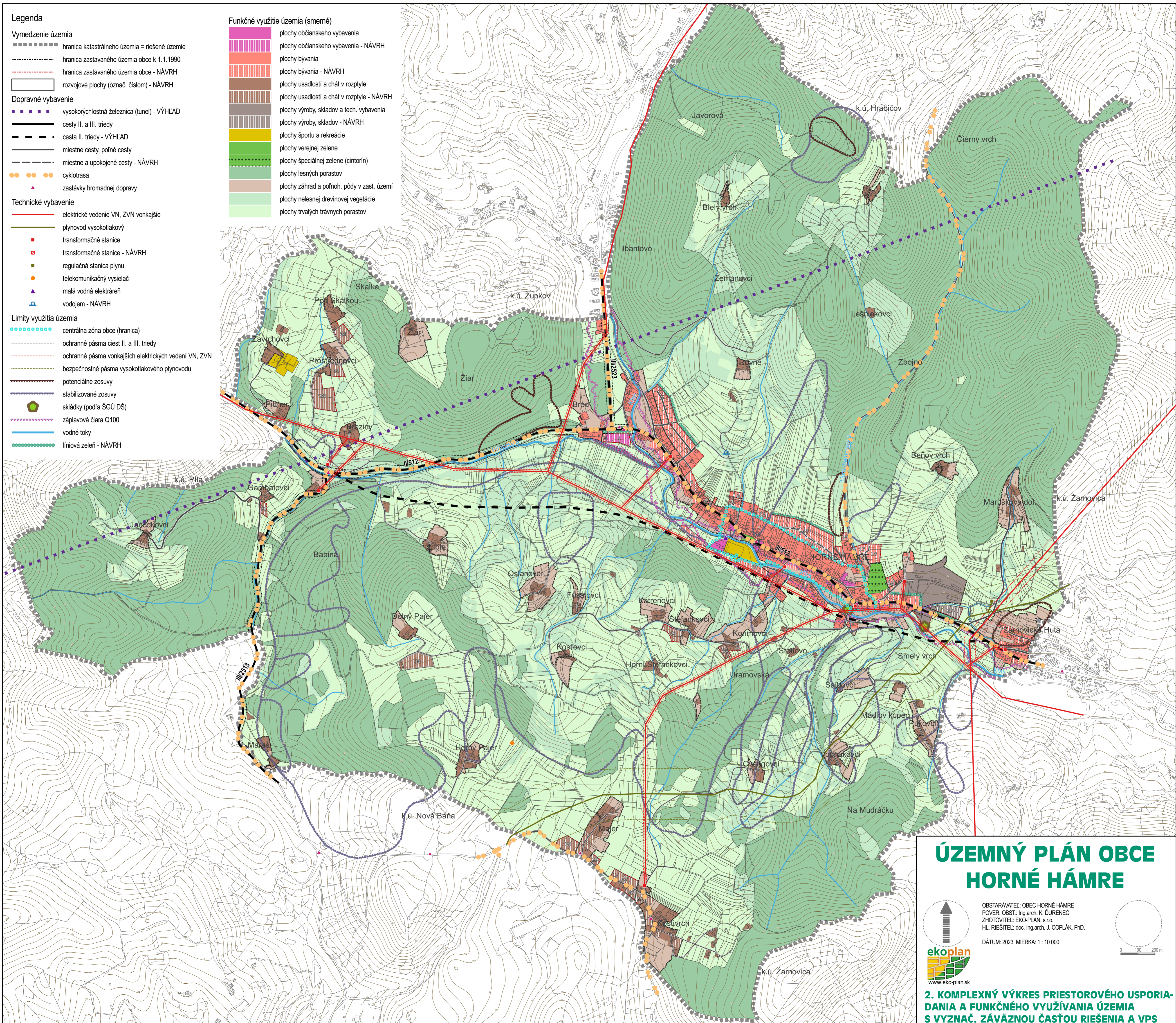


### Legenda

- Vymedzenie územia**
- hranica katastrálneho územia = riešené územie
  - hranica zastavaného územia obce k 1.1.1990
  - hranica zastavaného územia obce - NÁVRH
  - rozvojové plochy (označ. číslom) - NÁVRH
- Dopravné vybavenie**
- vysokejchlostná železnica (tunel) - VÝHLAD
  - cesty II. a III. triedy
  - cesta II. triedy - VÝHLAD
  - miestne cesty, poľné cesty
  - miestne a upokojené cesty - NÁVRH
  - cyklotrasa
  - zastávky hromadnej dopravy
- Technické vybavenie**
- elektrické vedenie VN, ZVN vonkajšie
  - plynovod vysokotlakový
  - transformačné stanice
  - transformačné stanice - NÁVRH
  - regulačná stanica plynu
  - telekomunikačný vysielateľ
  - malá vodná elektrárň
  - vodojem - NÁVRH
- Limity využitia územia**
- centrálne zóna obce (hranica)
  - ochranné pásma ciest II. a III. triedy
  - ochranné pásma vonkajších elektrických vedení VN, ZVN
  - bezpečnostné pásma vysokotlakového plynovodu
  - potenciálne zosuvy
  - stabilizované zosuvy
  - skládky (podľa ŠGÚ DŠ)
  - záplavová čiara Q100
  - vodné toky
  - liniová zeleň - NÁVRH

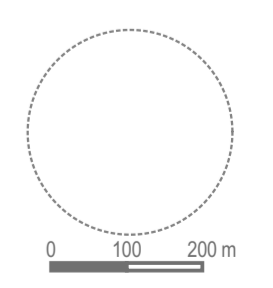
- Funkčné využitie územia (smerné)**
- plochy občianskeho vybavenia
  - plochy občianskeho vybavenia - NÁVRH
  - plochy bývania
  - plochy bývania - NÁVRH
  - plochy usadlostí a chát v rozptyle
  - plochy usadlostí a chát v rozptyle - NÁVRH
  - plochy výroby, skladov a tech. vybavenia
  - plochy výroby, skladov - NÁVRH
  - plochy športu a rekreácie
  - plochy verejnej zelene
  - plochy špeciálnej zelene (cintorín)
  - plochy lesných porastov
  - plochy záhrad a poľnoh. pôdy v zast. území
  - plochy nelesnej drevinovej vegetácie
  - plochy trvalých trávnych porastov



## ÚZEMNÝ PLÁN OBCE HORNÉ HÁME



OBSTARÁVATEL: OBEC HORNÉ HÁME  
 PŮVER. OBST.: Ing. arch. K. ĎURENĚC  
 ZHOTOVITEL: EKO-PLAN, s.r.o.  
 HL. RIŠITEL: doc. Ing. arch. J. COPLÁK, PhD.  
 DÁTUM: 2023 MIERKA: 1 : 10 000



**2. KOMPLEXNÝ VÝKRES PRIESTOROVÉHO USPORIADANIA A FUNKČNÉHO VYUŽÍVANIA ÚZEMIA S VYZNAČ. ZÁVÄZNOU ČASŤOU RIEŠENIA A VPS**