

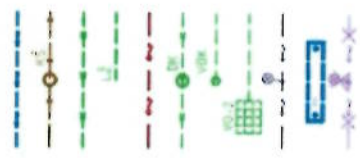
TRISKE SIETE

- STUJIO VODOVOD
- STUJIOKA SPLAŠKOVÁ KANALIZÁCIA
- STUJIOKA NN VEDENE - PODZEMNÉ
- STUJIOKA VN VEDENE - PODZEMNÉ
- STUJIOKA STL PLYNOVOD - 063/DMS0
- STUJIOKA VEDENE VEREJNÉHO OSVETLENIA
- STUJIOKA NEFUNKČNÝ TEPLOVOD - PREVERIť

ŽŤOVÁ KANALIZÁCIA
 - časť PD - FK Dúbrava nad Váhom. Stavobné úpravy a prístavba

NAVROHOVANÉ INŽINIERSKE SIETE

- SO 03 - VODOVNÁ PŘÍPOJKA PRE PARKOVACÍ DOM
- SO 04 - KANALIZAČNÁ PŘÍPOJKA PRE PARKOVACÍ DOM
- SO 05 - DAŽĎOVÁ KANALIZÁCIA PRE PARKOVACÍ DOM - LÍNDVÝ ŽLAB
- SO 06 - ELEKTRICKÁ NN PŘÍPOJKA PRE PARKOVACÍ DOM
- SO 08 - DAŽĎOVÁ KANALIZÁCIA PRE SPEVNENÉ PLOCHY - ULIČNÁ VPUŠť
- PODZEMNÉ VSAKOVACIE TVAROVKY
- SO 09 - VEREJNÉ OSVETLENIE SPEVNENÝCH PLOCH
- SO 10 - POŽIARNÁ HÁDZIť
- ZRÚSENÉ VEDENÉ VEREJNÉHO OSVETLENIA



SO.06 - ELEKTRICKÁ NN PŘÍPOJKA PRE PARKOVACÍ DOM

SO.02 - PARKOVACÍ DOM

ASB_PARKOVISO

Komunikačné jadro "A"

ASB_PARKOVISO

Elektronizácia

ASB_PARKOVISO

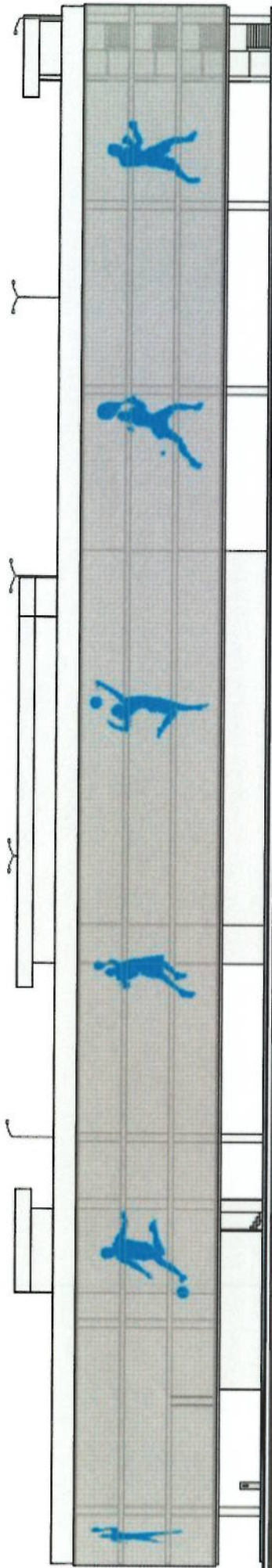
SO.005

VODOVNÁ PŘÍPOJKA PRE PARKOVACÍ DOM

101010

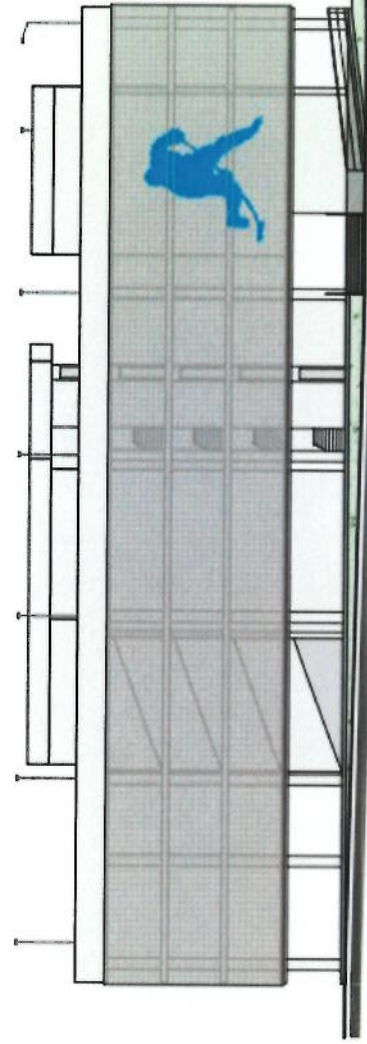


+15.700
+13.400
±0.000



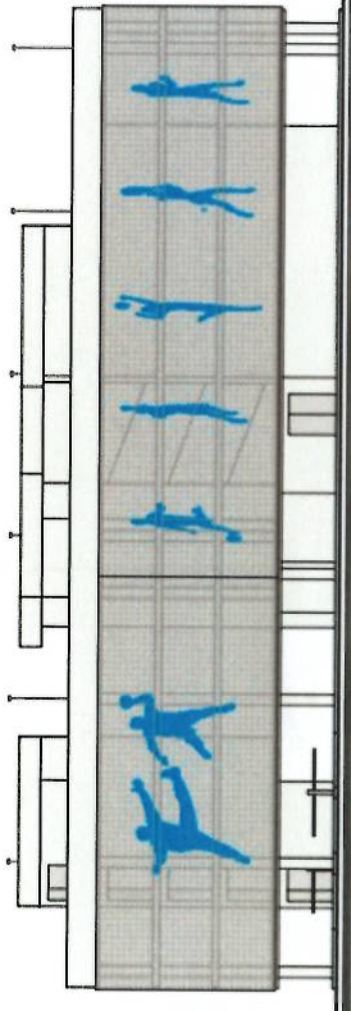
POHLED SEVEROZÁPADNÝ

+15.700
+13.400
±0.000



POHLED JUHOZÁPADNÝ

POHLED SEVEROVÝCHODNÝ



POHLED JUHOVÝCHODNÝ

