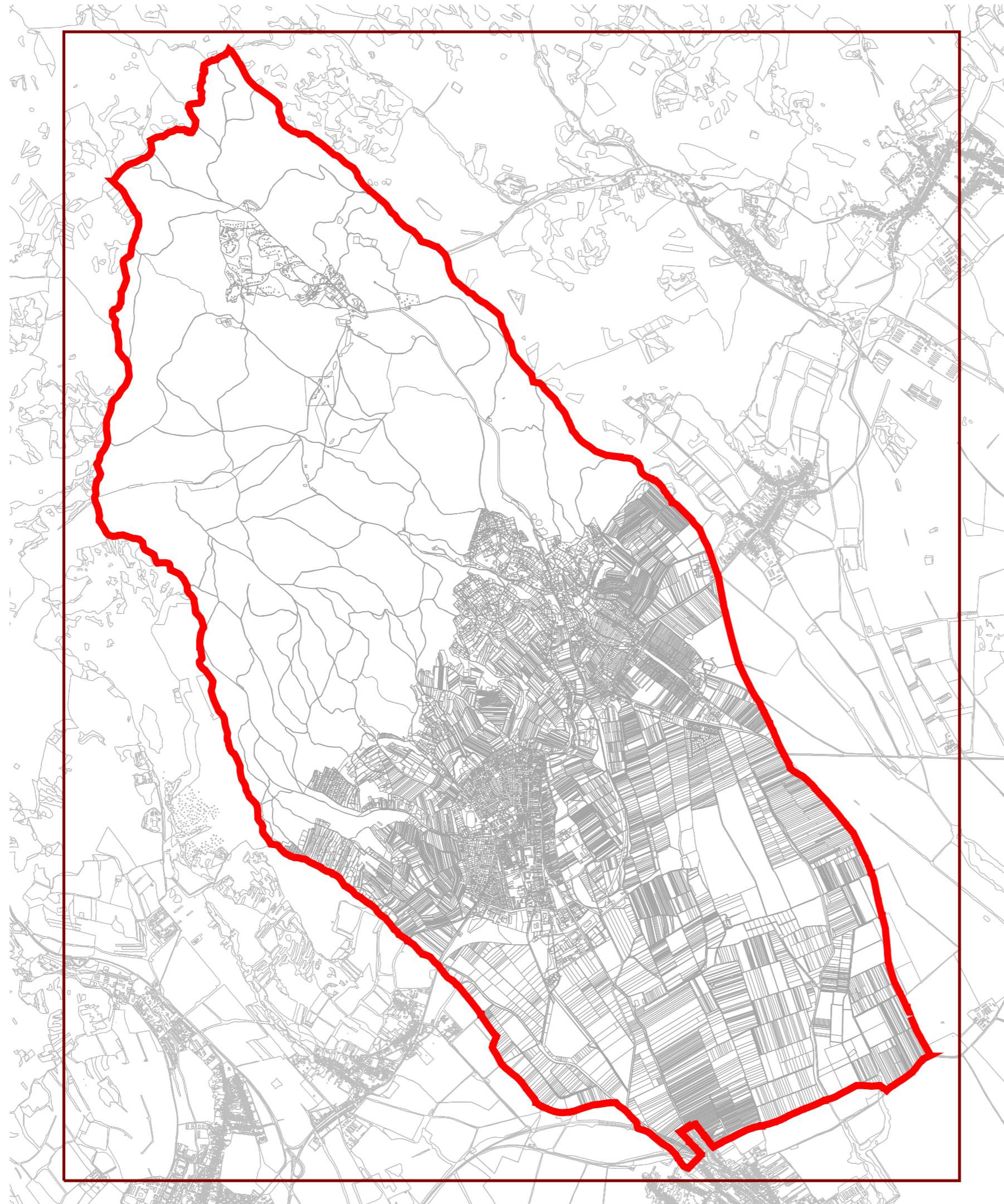


Územný plán mesta Modra

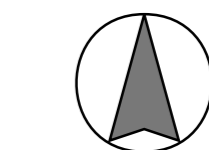
KONCEPT



v ý k r e s:

05 Ochrana prírody a tvorba krajiny

vrátane prvkov územného systému ekologickej stability



M 1:10 000

obstarávateľ:
spracovateľ:
autori:
v spolupráci:

Mesto Modra, Dukelská 38, 900 01 Modra
Inštitút priestorového plánovania, Ľubľanská 1, 83102 Bratislava
Ing. arch. Marek Adamczak, Ing. arch. Ľubomír Klaučo
Ing. Monika Lachmannová



inštitút priestorového plánovania

december 2022

Územný plán mesta Modra

VARIANT 1

KONCEPT



LEGENDA:

- hranica riešeného územia
- hranica obce
- hranica katastrálneho územia
- hranica zastavaného územia k 1.1.1990
- hranica pamiatkovej zóny
- ochranné pásmo NKP
- panáňnosť mesta
- objekty zapísané v ÚZPF
- hranica CHKO Malé Karpaty
- prírodná pamiatka Tisové skaly
- chránené vtáčie územie
- územie európskeho významu
- chránený strom
- hranica lesoparku
- regionálne biocentrum
- regionálny biokoridor
- miestne biocentrum
- stromoradie
- interakčné prvky - navrhovaná líniová krajinná zeleň a zeleň na revitalizáciu
- záujmové územie ŠOP
- kamencie
- mokrade, podmáčané lúky, podhorské lužné lesy
- existujúce vinice
- ochranné pásmo lesa
- zbemá komunikácia B2
- zbemá komunikácia B2 - návrh
- zbemá komunikácia B3
- zbemá komunikácia B3 - návrh
- obslužná komunikácia C1
- obslužná komunikácia C1 - návrh
- železničná trať - stav
- železničná trať - návrh
- cyklistické trasy
- náulný chodník
- hlavné pešie trasy
- vyhládoková veža
- elektrické vedenie 110KV, vzdušné
- elektrické vedenie 22 kV, vzdušné
- Staré banícke diela
- haldy
- pinga
- šachta
- štiňa
- uzatvorená skládka odpadu

- #### Funkčné využitie územia
- obytné územie s prevahou rodinných domov
 - obytné územie s prevahou extenzívnej zeleňavý rodinných domov
 - obytné územie s prevahou bytových domov
 - územie centrálnych mestských priestorov
 - zmiešané územie s prevahou občianskej vybavenosti
 - zmiešané územie s prevahou zariadení pre cestovný ruch
 - zmiešané územie s prevahou zariadení pre šport a rekreáciu
 - územie pre rekreáciu v prírodnom prostredí
 - územie výrobo-obslužných areálov
 - územie priemyselnej a stavebnej výroby
 - plochy odpadového hospodárstva
 - územie zariadení a areálov poľnohospodárskej výroby
 - územie poľnohospodárskych usedlostí
 - plochy zelene
 - plochy záhrad
 - územie chatových osád
 - územie chatových osád v lesnom prostredí
 - územie záhradkárskych osád
 - územie poľnohospodárskych využívaných plôch a krajinné zelene
 - územie pastievok a sádov
 - územie lesa
 - vodné plochy a toky
 - významná krajinná zeleň a spravovaná zeleň vodných tokov
 - územie nadradených systémov TI
 - plocha dopravných stavieb
 - plochy pozemných komunikácií
 - plochy železničnej dopravy

v ý k r e s: **05 Ochrana prírody a tvorba krajiny**
vrátane prvkov územného systému ekologickej stability

M 1:10 000

obstarávateľ: Mesto Modra, Dukelská 38, 900 01 Modra
spracovateľ: Inštitút priestorového plánovania, Ľubľanská 1, 83102 Bratislava
autori: Ing. arch. Marek Adamczak, Ing. arch. Ľubomír Klaučo
v spolupráci: Ing. Monika Lachmannová

inštitút priestorového plánovania
december 2022

Územný plán mesta Modra

VARIANT 2

KONCEPT



LEGENDA:

- hranica riešeného územia
- hranica obce
- hranica katastrálneho územia
- hranica zastavaného územia k 1.1.1990
- hranica pamiatkovej zóny
- ochranné pásmo NKP
- panáňnosť mesta
- objekty zapísané v ÚZPF
- hranica CHKO Malé Karpaty
- prírodná pamiatka Tisové skaly
- chránené vtáčie územie
- územie európskeho významu
- chránený strom
- hranica lesoparku
- regionálne biocentrum
- regionálny biokoridor
- miestny biocentrum
- stromradie
- interakčné prvky - navrhovaná líniová krajinná zeleň a zeleň na revitalizáciu
- záujmové územie ŠOP
- kamencie
- mokrade, podmáčané lúky, podhorské lužné lesy
- existujúce vinice
- ochranné pásmo lesa
- zbemá komunikácia B2
- zbemá komunikácia B2 - návrh
- zbemá komunikácia B3
- zbemá komunikácia B3 - návrh
- obslužná komunikácia C1
- obslužná komunikácia C1 - návrh
- železničná trať - stav
- železničná trať - návrh
- cyklistické trasy
- náulný chodník
- hlavné pešie trasy
- vyhládoková veža
- elektrické vedenie 110KV, vzdušné
- elektrické vedenie 22 KV, vzdušné
- Staré bancké diela
- haldy
- pinga
- šachta
- štiňa
- uzatvorená skládka odpadu

- #### Funkčné využitie územia
- obytné územie s prevahou rodinných domov
 - obytné územie s prevahou extenzívnej zbeštavy rodinných domov
 - obytné územie s prevahou bytových domov
 - územie centrálnych mestských priestorov
 - zmiešané územie s prevahou občianskej vybavenosti
 - zmiešané územie s prevahou zariadení pre cestovný ruch
 - územie pre rekreáciu v prírodnom prostredí
 - územie výrobo-obslužných areálov
 - územie priemyselnej a stavebnej výroby
 - plochy odpadového hospodárstva
 - územie zariadení a areálov poľnohospodárskej výroby
 - územie poľnohospodárskych usadlostí
 - plochy zelene
 - plochy záhrad
 - územie chatových osád
 - územie chatových osád v lesnom prostredí
 - územie záhradkárskych osád
 - územie poľnohospodárskych využívaných plôch a krajinné zelene
 - plochy pasienkov a sádov
 - územie lesa
 - vodné plochy a toky
 - významná krajinná zeleň a sprievodná zeleň vodných tokov
 - územie nadradených systémov TI
 - plocha dopravných stavieb
 - plochy pozemných komunikácií
 - plochy železničnej dopravy

05 Ochrana prírody a tvorba krajiny
vrátane prvkov územného systému ekologickej stability

M 1:10 000

v ý k r e s:

obstarávateľ: Mesto Modra, Dukelská 38, 900 01 Modra
spracovateľ: Inštitút priestorového plánovania, Ľubľanská 1, 83102 Bratislava
autori: Ing. arch. Marek Adamczak, Ing. arch. Ľubomír Klaučo
v spolupráci: Ing. Monika Lachmannová



inštitút priestorového plánovania
december 2022