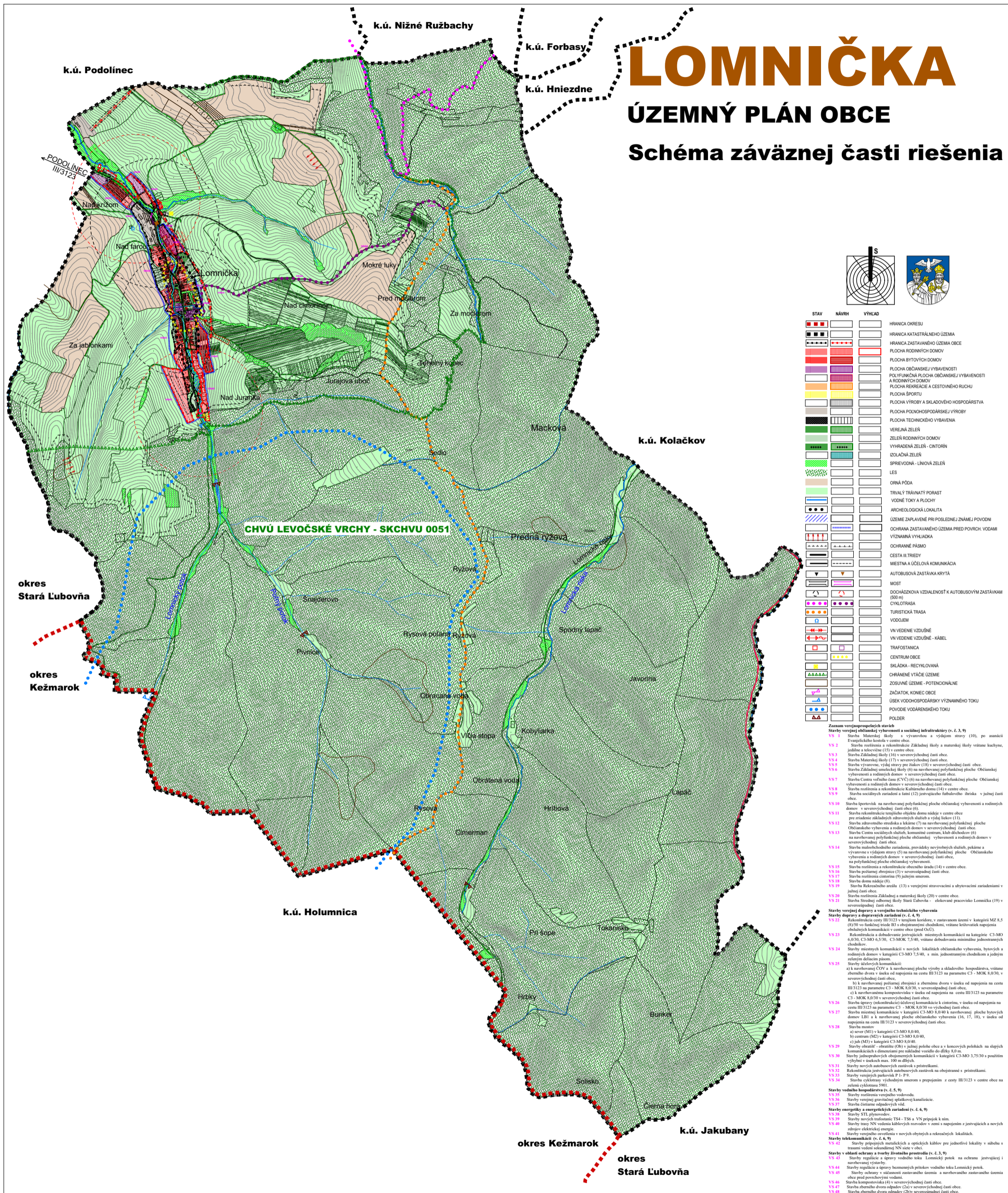


LOMNIČKA

ÚZEMNÝ PLÁN OBCE

Schéma závaznej časti riešenia



STAV	NÁVRH	VÝHLAD	OPIS
[Symbol]	[Symbol]	[Symbol]	HRANICA OKRESU
[Symbol]	[Symbol]	[Symbol]	HRANICA KATASTRÁLNEHO ÚZEMIA
[Symbol]	[Symbol]	[Symbol]	HRANICA ZASTAVANÉHO ÚZEMIA OBCE
[Symbol]	[Symbol]	[Symbol]	PLOCHA RODINNÝCH DOMOV
[Symbol]	[Symbol]	[Symbol]	PLOCHA BYTOVÝCH DOMOV
[Symbol]	[Symbol]	[Symbol]	PLOCHA OBČANSKEJ VYBAVENOSTI
[Symbol]	[Symbol]	[Symbol]	POLYFUNKČNÁ PLOCHA OBČANSKEJ VYBAVENOSTI A RODINNÝCH DOMOV
[Symbol]	[Symbol]	[Symbol]	PLOCHA REKREÁCIE A CESTOVNEHO RUCHU
[Symbol]	[Symbol]	[Symbol]	PLOCHA ŠPORTU
[Symbol]	[Symbol]	[Symbol]	PLOCHA VÝROBY A SKLADOVÉHO HOSPODÁRSTVA
[Symbol]	[Symbol]	[Symbol]	PLOCHA POĽNOHOSPODÁRSKEJ VÝROBY
[Symbol]	[Symbol]	[Symbol]	PLOCHA TECHNICKÉHO VYBAVENIA
[Symbol]	[Symbol]	[Symbol]	VEREJNÁ ZELEŇ
[Symbol]	[Symbol]	[Symbol]	ZELEŇ RODINNÝCH DOMOV
[Symbol]	[Symbol]	[Symbol]	VYHRADENÁ ZELEŇ - CINTORÍN
[Symbol]	[Symbol]	[Symbol]	IZOLAČNÁ ZELEŇ
[Symbol]	[Symbol]	[Symbol]	SPRÍEVODNÁ - LÍNIOVÁ ZELEŇ
[Symbol]	[Symbol]	[Symbol]	LES
[Symbol]	[Symbol]	[Symbol]	ORNÁ PÔDA
[Symbol]	[Symbol]	[Symbol]	TRVALÝ TRÁVNATÝ PORAST
[Symbol]	[Symbol]	[Symbol]	VODNÉ TOKY A PLOCHY
[Symbol]	[Symbol]	[Symbol]	ARCHEOLOGICKÁ LOKALITA
[Symbol]	[Symbol]	[Symbol]	ÚZEMIE ZAPLAVENÉ PRI POSLEDNEJ ZNÁMEJ POVOĎI
[Symbol]	[Symbol]	[Symbol]	OCHRANA ZASTAVANÉHO ÚZEMIA PRED POVICH. VODAMI
[Symbol]	[Symbol]	[Symbol]	VÝZNAMNÁ VÝHLADKA
[Symbol]	[Symbol]	[Symbol]	OCHRANNÉ PÁSMO
[Symbol]	[Symbol]	[Symbol]	CESTA III. TRIEDY
[Symbol]	[Symbol]	[Symbol]	MESTNÁ A ÚČELOVÁ KOMUNIKÁCIA
[Symbol]	[Symbol]	[Symbol]	AUTOBUSOVÁ ZASTÁVKA KRYTÁ
[Symbol]	[Symbol]	[Symbol]	MOST
[Symbol]	[Symbol]	[Symbol]	DOCHÁZKOVIA VZDIALENOSTI K AUTOBUSOVÝM ZASTÁVKAM (500 m)
[Symbol]	[Symbol]	[Symbol]	CYKLOTRASA
[Symbol]	[Symbol]	[Symbol]	TURISTICKÁ TRASA
[Symbol]	[Symbol]	[Symbol]	VOĎOEM
[Symbol]	[Symbol]	[Symbol]	VN VEDENIE VZDUŠNÉ
[Symbol]	[Symbol]	[Symbol]	VN VEDENIE VZDUŠNÉ - KÁBEL
[Symbol]	[Symbol]	[Symbol]	TRAFOSTANICA
[Symbol]	[Symbol]	[Symbol]	CENTRUM OBCE
[Symbol]	[Symbol]	[Symbol]	SKLÁDKA - RECYKLOVANÁ
[Symbol]	[Symbol]	[Symbol]	CHRÁNENÉ VŤAČIE ÚZEMIE
[Symbol]	[Symbol]	[Symbol]	ZOBŠŤNÉ ÚZEMIE - POTENCIÁLNE
[Symbol]	[Symbol]	[Symbol]	ZAČIATOK, KONEC OBCE
[Symbol]	[Symbol]	[Symbol]	ÚSEK VODOHOSPODÁRSKY VÝZNAMNÉHO TOKU
[Symbol]	[Symbol]	[Symbol]	POVOĎIE VODÁRENSKEHO TOKU
[Symbol]	[Symbol]	[Symbol]	POLDER

- Zoznam verejnoprojektových stavieb**
- Stavby verejnej občianskej vybavenosti a sociálnej infraštruktúry (v. č. 3, 9)**
 - V81 Starba Materskej školy a vyanovene a vyanovene a vyanovene (10), po sanácii Evanjelického kostola v centre obce.
 - V82 Starba rozšírenia a rekonštrukcie Základnej školy a materskej školy vrátane kuchyne, jedálne a telocvične (15) v centre obce.
 - V83 Starba Základnej školy (16) v severovýchodnej časti obce.
 - V84 Starba Materskej školy (17) v severovýchodnej časti obce.
 - V85 Starba vyanovene, vyanovene, vyanovene (18) v severovýchodnej časti obce.
 - V86 Starba Základnej umeleckej školy (19) na navrhovanej polyfunkčnej ploche občianskej vybavenosti a rodinných domov v severovýchodnej časti obce.
 - V87 Starba Centra voľného času (CVČ) (20) na navrhovanej polyfunkčnej ploche občianskej vybavenosti a rodinných domov v severovýchodnej časti obce.
 - V88 Starba rozšírenia a rekonštrukcie Kultúrneho domu (14) v centre obce.
 - V89 Starba sociálnych zariadení a knižnice (12) jasnýchého ľudského školska v južnej časti obce.
 - V90 Starba športovísk na navrhovanej polyfunkčnej ploche občianskej vybavenosti a rodinných domov v severovýchodnej časti obce (6).
 - V91 Starba rekonštrukcie templeho objektu domu nádeje v centre obce.
 - V92 Starba rekonštrukcia základných zdravotných služieb a vyanovene (11).
 - V93 Starba zdravotného strediska a lekárne (7) na navrhovanej polyfunkčnej ploche občianskej vybavenosti a rodinných domov v severovýchodnej časti obce.
 - V94 Starba Centra sociálnych služieb, komunitného centra, klub dôchodcov (8) na navrhovanej polyfunkčnej ploche občianskej vybavenosti a rodinných domov v severovýchodnej časti obce.
 - V95 Starba materského zariadenia, prevádzky nevyhnutných služieb, pekáre a vyanovene a vyanovene (5) na navrhovanej polyfunkčnej ploche občianskej vybavenosti a rodinných domov v severovýchodnej časti obce.
 - V96 Starba polyfunkčnej plochy občianskej vybavenosti.
 - V97 Starba rozšírenia a rekonštrukcie občianskeho strediska (14) v centre obce.
 - V98 Starba požiarnej zbrojnice (3) v severozápadnej časti obce.
 - V99 Starba rozšírenia cintorína (9) južným smerom.
 - V100 Starba domu nádeje (8).
 - V101 Starba Rekreatívneho areálu (13) v verejných stravovacích a ubytovacích zariadeniach v južnej časti obce.
 - V102 Starba rozšírenia Základnej a materskej školy (20) v centre obce.
 - V103 Starba Strednej odbornej školy Stará Ľubovňa - okrajová pracovisko Lomnička (19) v severozápadnej časti obce.
 - Stavby verejnej dopravy a verejného technického vybavenia**
 - V104 Starba dopravy a dopravných zariadení (v. č. 4, 9)
 - V105 Rekonštrukcia cesty III/3123 v smere na kopačky, v zariadenom území v kategórii MZ 8,5 (R50) vo funkčnej triede III v obhospodávaní chodníkmi, vrátane križovatiek napojenia občianskej komunikácie v centre obce (pod OcÚ).
 - V106 Rekonštrukcia a dobudovanie existujúcich miestnych komunikácií na kategóriu C3-MO 6,0/30, C3-MO 6,5/30, C3-MOK 7,5/40, vrátane dobudovania smerných jedosmerných chodníkov.
 - V107 Starby miestnych komunikácií v nových lokalitách občianskeho vybavenia, bytových a rodinných domov v kategórii C3-MO 7,5/40, s min. jasným chodníkom a jedným rezným deliacim pásom.
 - Stavby sídelných komunikácií**
 - a) k navrhovanej COV a k navrhovanej ploche výroby a skladovacieho hospodárstva, vrátane zberného dvora v úseku od napojenia na cestu III/3123 na parametre C3 - MOK 8,0/30, v severovýchodnej časti obce.
 - b) k navrhovanej príjazdovej zbrojici a zbernému dvoru v úseku od napojenia na cestu III/3123 na parametre C3 - MOK 8,0/30, v severovýchodnej časti obce.
 - c) k navrhovanej kompostovni v úseku od napojenia na cestu III/3123 na parametre C3 - MOK 8,0/30 v severovýchodnej časti obce.
 - V108 Starba úprav (rekonštrukcia) úložnej komunikácie k cintorínu, v úseku od napojenia na cestu III/3123 na parametre C3 - MOK 8,0/30 vo východnej časti obce.
 - V109 Starba miestnej komunikácie v kategórii C3-MO 6,0/30 k navrhovanej ploche bytových domov LBI a k navrhovanej ploche občianskeho vybavenia (16, 17, 18), v úseku od napojenia na cestu III/3123 v severovýchodnej časti obce.
 - V110 Starba mostov
 - a) sever (M1) v kategórii C3-MO 8,0/40.
 - b) centrum (M2) v kategórii C3-MO 8,0/40.
 - c) juh (M3) v kategórii C3-MO 8,0/40.
 - V111 Starby obrubníkov - obrubníky (80) v južnej časti obce a v kanovných políčkach na sľepých komunikáciách s dĺžkami presahujúcimi nad dĺžku 8,0 m.
 - V112 Starby jednoparových obmývacích komunikácií v kategórii C3-MO 3,75/30 s použitím výškov v úsekoch max. 100 m dĺžky.
 - V113 Starby nových autobusových zastávok s prístreškami.
 - V114 Rekonštrukcia existujúcich autobusových zastávok na obhospodávanie s prístreškami.
 - V115 Starby verejných parkovísk P 1 - P 9.
 - V116 Starba cyklotrasy východným smerom s prístupom z cesty III/3123 v centre obce na zelenú cyklotrasu (90).
 - Stavby vodného hospodárstva (v. č. 5, 9)**
 - V117 Starby rozšírenia verejného vodovodu.
 - V118 Starby verejnej gravitačnej splaškovj kanalizácie.
 - V119 Starby centrálnych odpadových výk.
 - Stavby energetiky a energetických zariadení (v. č. 6, 9)**
 - V120 Starby STT, plynovodu.
 - V121 Starby nových transformátorov TSS - TSS a VN prípojiek k sieti.
 - V122 Starby stavy NN vedenia kablových rozvodov v zmysle napojenia z existujúcich a nových združených elektrických energií.
 - V123 Starby verejného osvetlenia v nových obytných a rekreačných lokalitách.
 - Stavby telekomunikácií (v. č. 6, 9)**
 - V124 Starby prístupných optických a optických káblov pre jednotlivé lokality v sieti s trasami vedení sekundárnej NN siete v obci.
 - Stavby v oblasti ochrany a tvorby životného prostredia (v. č. 3, 9)**
 - V125 Starby regulácie a opravy vodného toku Lomničky potok na ochranu existujúcej i navrhovanej výstavby.
 - V126 Starby regulácie a opravy kumulovaných prítokov vodného toku Lomničky potok.
 - V127 Starby ochrany v súčasnosti zastavaného územia a navrhovaneho zastavaného územia obce pred povrchovými vodami.
 - V128 Starba kompostovni (1) v severovýchodnej časti obce.
 - V129 Starba zberného dvora odpadov (2a) v severovýchodnej časti obce.
 - V130 Starba zberného dvora odpadov (2b) v severozápadnej časti obce.