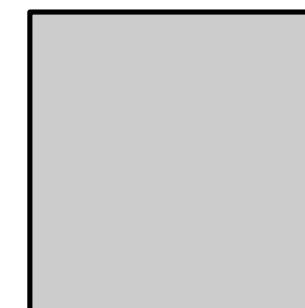
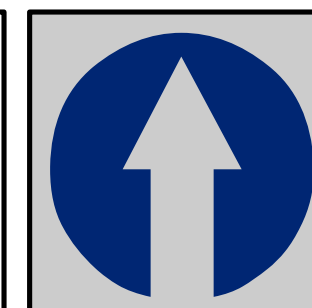
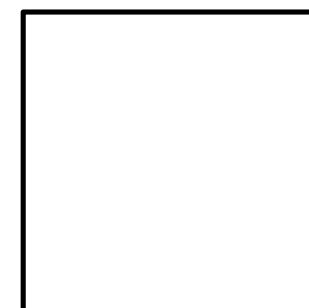
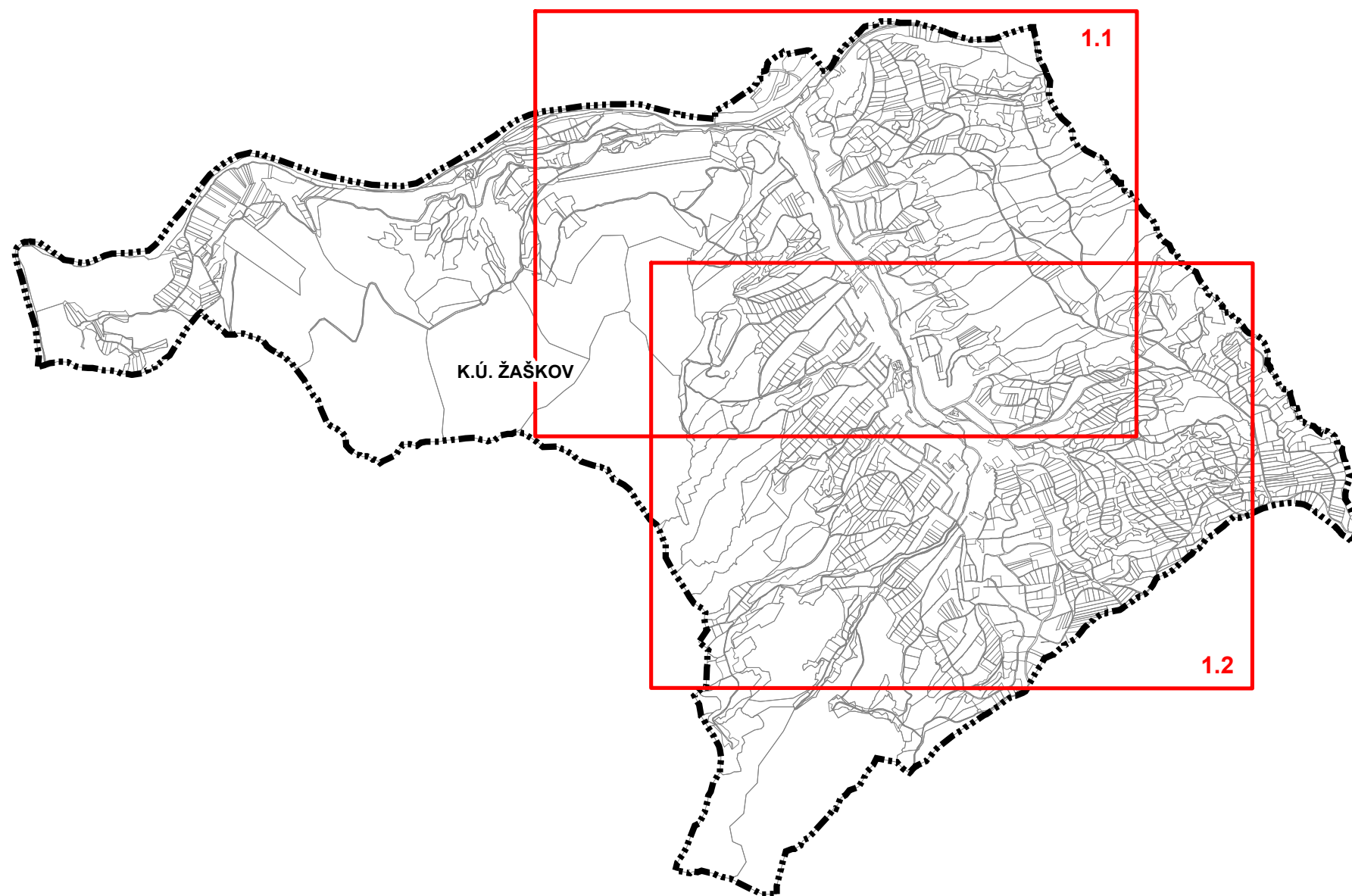


# ÚZEMNÝ PLÁN OBCE ŽAŠKOV - ZMENY A DOPLNKY č.1



NÁVRH



Obstarávateľ: Obec Žaškov  
Osoba odborne spôsobilá pre obstaranie ÚPP a ÚPD:  
Hl.riešiteľ:  
Autor výkresu:  
Dátum: október 2022

Spracovateľ: ARTIX, s.r.o.  
Ing. Igor Kmeť  
Ing. arch. Eleonóra Hejzlarová  
Ing. arch. Roman Jančo

**ZÁVÄZNÁ ČASŤ RIEŠENIA A VEREJNOPROSPEŠNÉ STAVBY - SCHÉMA**

# Legenda

stav	návrh	
		hranica katastra
		hranica zastavaného územia k 1.1.1990
		zastavané územie
		hranice regulovaných plôch
		index funkčnej špecifikácie
		rýchlostná cesta R3
		tunel na rýchlostnej ceste R3
		cesta III. triedy
		ochranné lesy
		zosuvné územie
		ochranné pásma všetkých druhov technickej a dopravnej infraštruktúry
		pásma hygienickej ochrany vodného zdroja II. stupňa
		rieka Orava
		plochy lesov
		ostatné vodné toky
		cyklotrasy a multifunkčné vychádzkové trasy
		turistické chodníky
		označenie verejnoprospešných stavieb
		plochy s potrebou vypracovania urbanistickej štúdie
		výstavba podmienená geologickým posudkom
		botanicky hodnotné územia

## PRVKY OCHRANY PRÍRODY A ÚSES

		CHVÚ Malá Fatra a ochranné pásmo NP Malá Fatra
		Národná prírodná rezervácia Šíp
		Ramsarská lokalita Rieka Orava a jej prítoky
		SKUEV0663 Šíp
		CHA Rieka Orava, SKUEV0243 Rieka Orava
		CHVÚ Chočské vrchy
		genofondové lokality

## VÝHLADOVÉ KORIDORY



rýchlostná cesta R3 - výhľad

tunel na rýchlostnej ceste R3 - výhľad

## REGULATÍVY ÚZEMNÉHO ROZVOJA:

**OV 03** OZNAČENIE FUNKČNEJ PLOCHY  
 číslo plochy  
 funkcia

BI - obytné územie plochy individuálnej bytovej výstavby  
 BH - obytné územie plochy hromadnej bytovej výstavby  
 DP - dopravné plochy  
 K - kompostovisko  
 L - plochy lesov  
 OV - plochy občianskej vybavenosti  
 P - protipovodňové opatrenia  
 PK - poľnohospodárska krajina  
 PV - plochy poľnohospodárskej výroby  
 RU - rekreačné územie  
 SP - plochy športu  
 TI - plochy technickej infraštruktúry  
 V - plochy výroby a skladov  
 VP - verejné priestranstvo  
 VS - plochy výroby a služieb  
 VT - vodné toky a plochy vrátane sprievodnej zelene  
 ZC - plocha zelene cintorína /pohrebiska/  
 ZD - zberný dvor  
 ZS - zeleň sprievodná a izolačná  
 ZU - zmiešané územie  
 ZV - plochy verejnej zelene

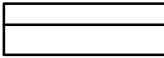




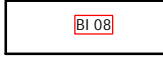
## ZOZNAM VEREJNOPROSPEŠNÝCH STAVIEB

**14** označenie verejnoprospešnej stavby



01 - most  
 02 - plochy verejnej zelene s príslušným technickým vybavením  
 03 - plochy technickej vybavenosti  
 04 - brod cez rieku Orava vrátane príjazdových komunikácií  
 05 - športové plochy  
 06 - cintorín a dom smútku vrátane parkoviska  
 07 - kostol s areálom  
 08 - fara s areálom  
 09 - obecný úrad a dom kultúry  
 10 - základná škola s areálom  
 11 - materská škola s areálom + hasičská zbrojnica  
 12 - parkovisko  
 13 - zberný dvor a kompostovisko  
 14 - polder  
 15 - multifunkčné rekreačné trasy  
 16 - technická vybavenosť multifunkčných trás (rozhladňa, altánok...)  
 17 - verejné priestranstvo  
 Verejnoprospešnými stavbami ďalej sú: plochy všetkých líniových vedení a objektov technickej infraštruktúry (elektrické vedenia, plynovody, vodovody, kanalizácie, telekomunikačné vedenia, diaľkové káble a pod) vrátane ich ochranných pásiem, zariadenia technickej infraštruktúry (čerpacie stanice vody a kanalizácie, regulačné stanice, vysielacie a podobne) vrátane ich ochranných pásiem, verejné automobilové, cyklistické a pešie komunikácie, vrátane mostných objektov, plochy zastávok hromadnej dopravy, vrátane zastávkových pruhov, plochy verejných parkovísk, plochy a stavby protipovodňovej ochrany

# Legenda

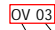
stav návrh

		zastavané územie
		hranice regulovaných plôch
		index funkčnej špecifikácie

## Legenda ZaD č.1

stav	návrh	
		javy na zrušenie


## REGULATÍVY ÚZEMNÉHO ROZVOJA:

 OZNAČENIE FUNKČNEJ PLOCHY  
číslo plochy  
funkcia



BI - obytné územie plochy individuálnej bytovej výstavby

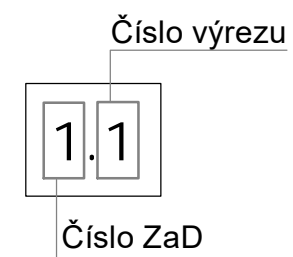
PV - plochy poľnohospodárskej výroby  
RU - rekreačné územie

## Zoznam lokalít riešených v rámci zmien a doplnkov č.1:

 označenie lokality riešenej v rámci ZaD č.1

- 1.01 - nová lokalita RU 05
- 1.02 - nová lokalita RU 06
- 1.03 - nová lokalita BI 13
- 1.04 - nová lokalita BI 14
- 1.05 - nová lokalita BI 15
- 1.06 - zmena funkcie BI 05
- 1.07 - nová lokalita BI 16
- 1.08 - doplnenie celých parciel v BI 08
- 1.09 - nová lokalita BI 09
- 1.10 - zmena funkcie, doplnenie BI 10
- 1.11 - nová lokalita BI 17
- 1.12 - nová lokalita PV 03

  výstavba podmienená geologickým posudkom



# Legenda

stav	návrh	
		hranica katastra
		hranica zastavaného územia k 1.1.1990
		zastavané územie
		hranice regulovaných plôch
		index funkčnej špecifikácie
		rýchlostná cesta R3
		tunel na rýchlostnej ceste R3
		cesta III. triedy
		ochranné lesy
		zosuvné územie
		ochranné pásma všetkých druhov technickej a dopravnej infraštruktúry
		pásмо hygienickej ochrany vodného zdroja II. stupňa
		rieka Orava
		plochy lesov
		ostatné vodné toky
		cyklotrasy a multifunkčné vychádzkové trasy
		turistické chodníky
		označenie verejnoprospešných stavieb
		plochy s potrebou vypracovania urbanistickej štúdie
		výstavba podmienená geologickým posudkom
		botanicky hodnotné územia

## PRVKY OCHRANY PRÍRODY A ÚSES

		CHVÚ Malá Fatra a ochranné pásmo NP Malá Fatra
		Národná prírodná rezervácia Šíp
		Ramsarská lokalita Rieka Orava a jej prítoky
		SKUEV0663 Šíp
		CHA Rieka Orava, SKUEV0243 Rieka Orava
		CHVÚ Chočské vrchy
		genofondové lokality

## VÝHLADOVÉ KORIDORY

	rýchlostná cesta R3 - výhľad
	tunel na rýchlostnej ceste R3 - výhľad

## Legenda ZaD č.1

stav	návrh	
		javy na zrušenie

## REGULATÍVY ÚZEMNÉHO ROZVOJA:

OV 03	označenie funkčnej plochy
	číslo plochy
	funkcia

- BI - obytné územie plochy individuálnej bytovej výstavby
- BH - obytné územie plochy hromadnej bytovej výstavby
- DP - dopravné plochy
- K - kompostovisko
- L - plochy lesov
- OV - plochy občianskej vybavenosti
- P - protipovodňové opatrenia
- PK - poľnohospodárska krajina
- PV - plochy poľnohospodárskej výroby
- RU - rekreačné územie
- SP - plochy športu
- TI - plochy technickej infraštruktúry
- V - plochy výroby a skladov
- VP - verejné priestranstvo
- VS - plochy výroby a služieb
- VT - vodné toky a plochy vrátane sprievodnej zelene
- ZC - plocha zelene cintorína /pohrebiska/
- ZD - zberný dvor
- ZS - zeleň sprievodná a izolačná
- ZU - zmiešané územie
- ZV - plochy verejnej zelene

## Zoznam lokalít riešených v rámci zmien a doplnkov č.1:

**1.01** označenie lokality riešenej v rámci ZaD č.1

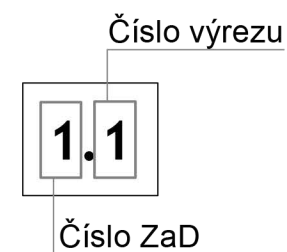
- 1.01 - nová lokalita RU 05
- 1.02 - nová lokalita RU 06
- 1.03 - nová lokalita BI 13
- 1.04 - nová lokalita BI 14
- 1.05 - nová lokalita BI 15
- 1.06 - zmena funkcie BI 05
- 1.07 - nová lokalita BI 16
- 1.08 - doplnenie celých parciel v BI 08
- 1.09 - nová lokalita BI 09
- 1.10 - zmena funkcie, doplnenie BI 10
- 1.11 - nová lokalita BI 17
- 1.12 - nová lokalita PV 03

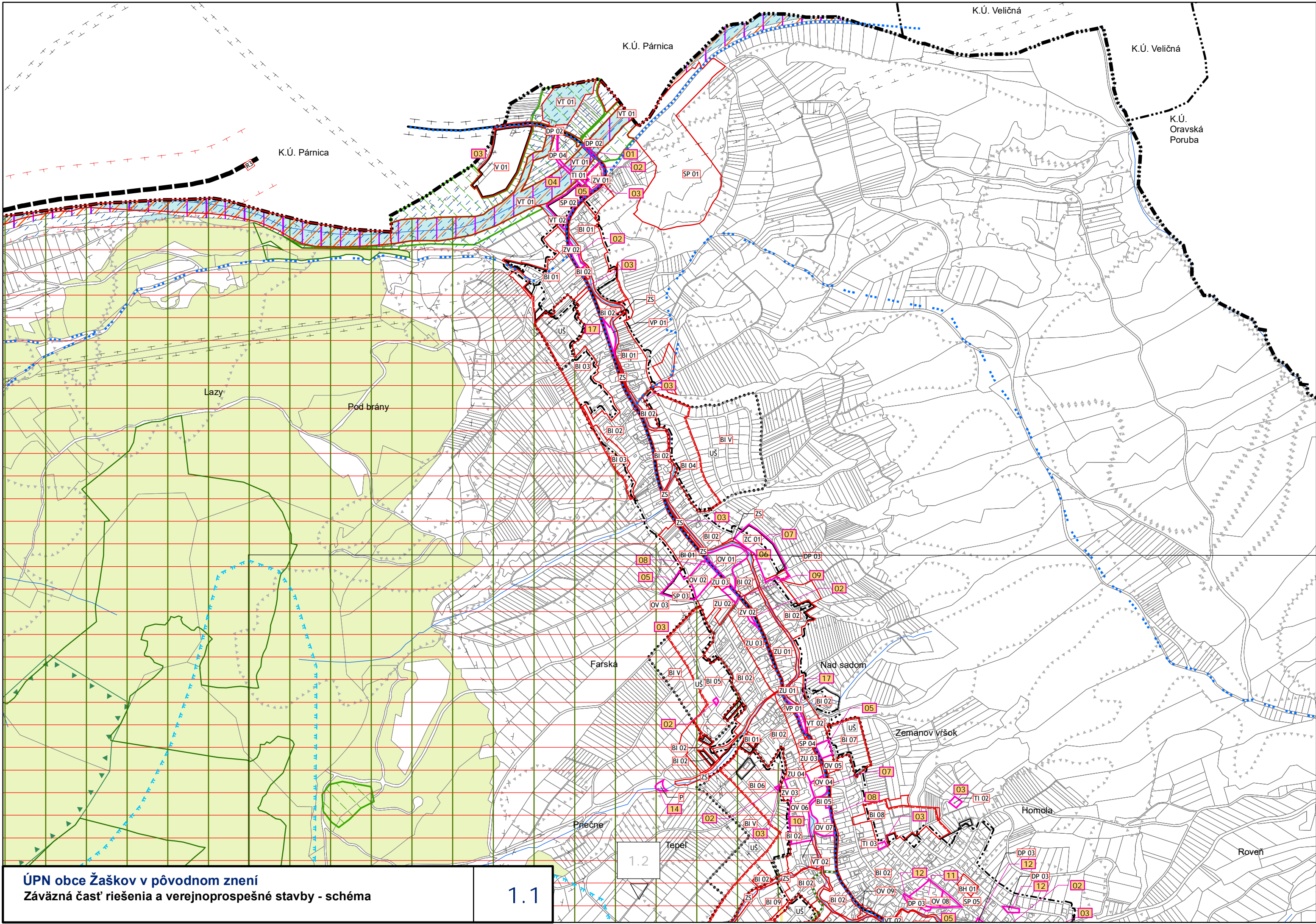
## ZOZNAM VEREJNOPROSPEŠNÝCH STAVIEB

**14** označenie verejnoprospešnej stavby

- 01 - most
- 02 - plochy verejnej zelene s príslušným technickým vybavením
- 03 - plochy technickej vybavenosti
- 04 - brod cez rieku Orava vrátane príjazdových komunikácií
- 05 - športové plochy
- 06 - cintorín a dom smútku vrátane parkoviska
- 07 - kostol s areálom
- 08 - fara s areálom
- 09 - obecný úrad a dom kultúry
- 10 - základná škola s areálom
- 11 - materská škola s areálom + hasičská zbrojnica
- 12 - parkovisko
- 13 - zberný dvor a kompostovisko
- 14 - polder
- 15 - multifunkčné rekreačné trasy
- 16 - technická vybavenosť multifunkčných trás (rozhladňa, altánok...)
- 17 - verejné priestranstvo

Verejnoprospešnými stavbami ďalej sú: plochy všetkých líniových vedení a objektov technickej infraštruktúry (elektrické vedenia, plynovody, vodovody, kanalizácie, telekomunikačné vedenia, diaľkové káble a pod) vrátane ich ochranných pásiem, zariadenia technickej infraštruktúry (čerpacie stanice vody a kanalizácie, regulačné stanice, vysielacie a podobne) vrátane ich ochranných pásiem, verejné automobilové, cyklistické a pešie komunikácie, vrátane mostných objektov, plochy zastávok hromadnej dopravy, vrátane zastávkových pruhov, plochy verejných parkovísk, plochy a stavby protipovodňovej ochrany





ÚPN obce Žaškov v pôvodnom znení  
 Závazná časť riešenia a verejnoprospešné stavby - schéma

1.1

1.2

K.Ú. Párnica

K.Ú. Párnica

K.Ú. Veličná

K.Ú. Veličná

K.Ú. Oravská Poruba

Lazy

Pod brány

Farska

Nad sadom

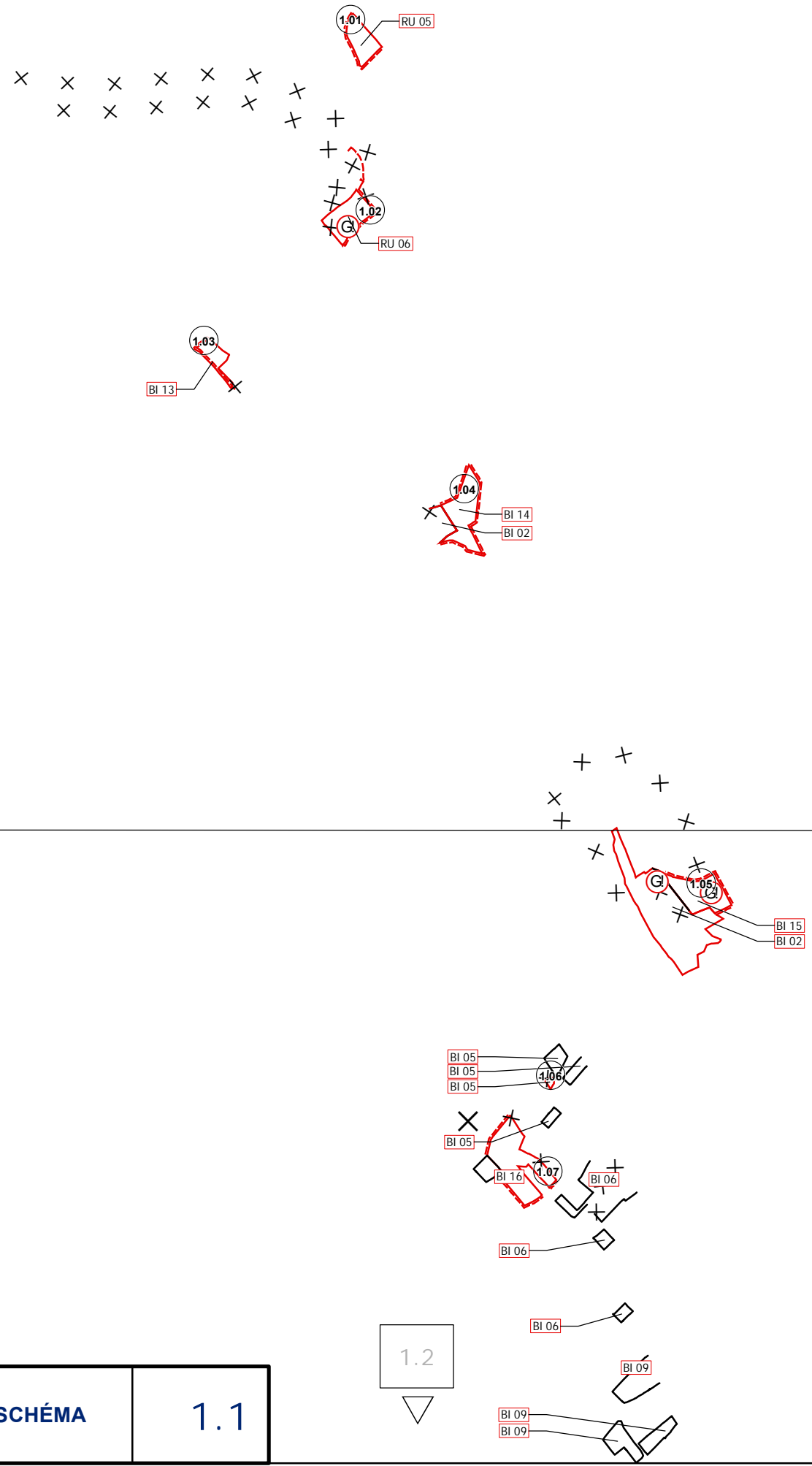
Zemanov vršok

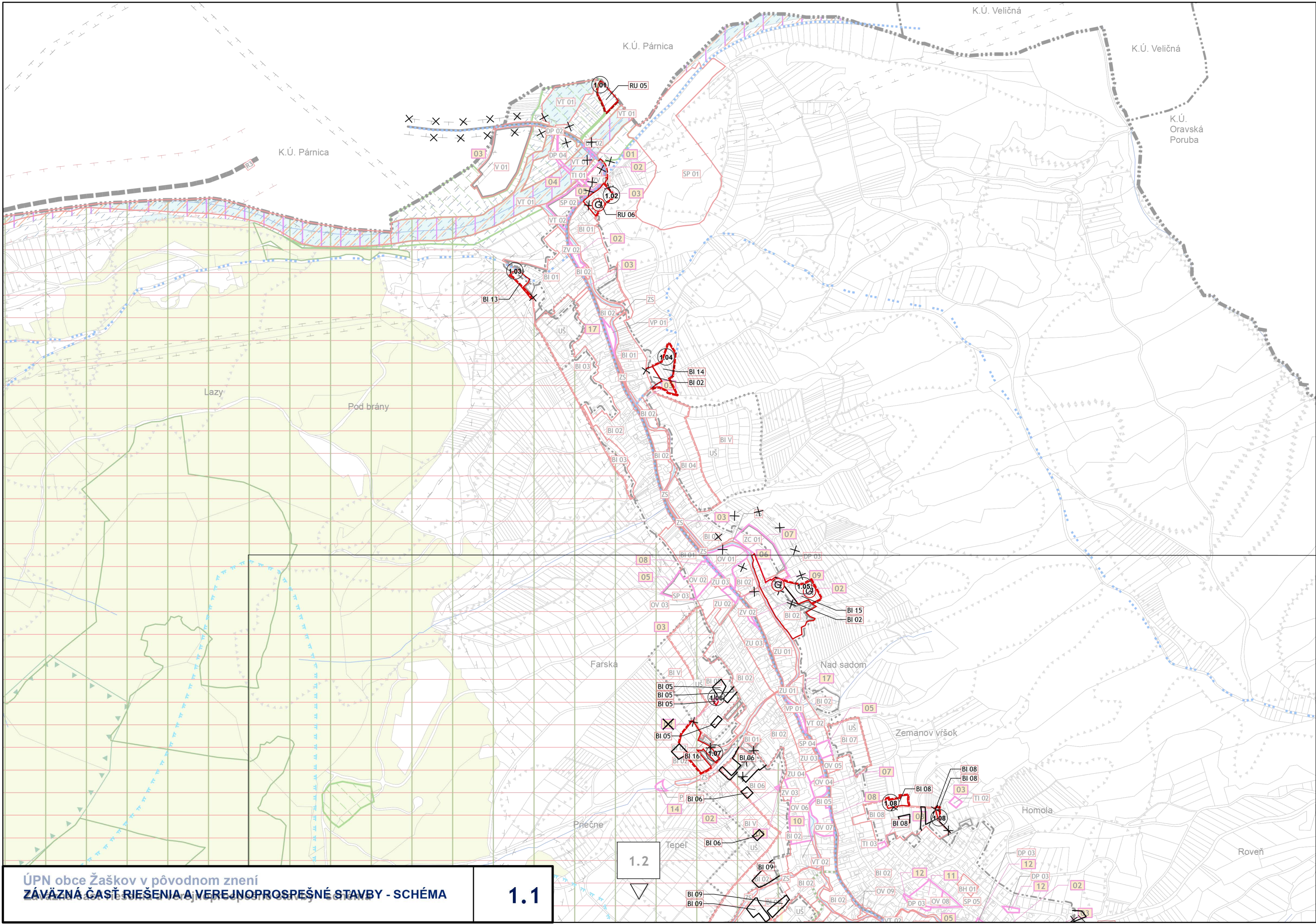
Homola

Roveň

Priečne

Tepeľ

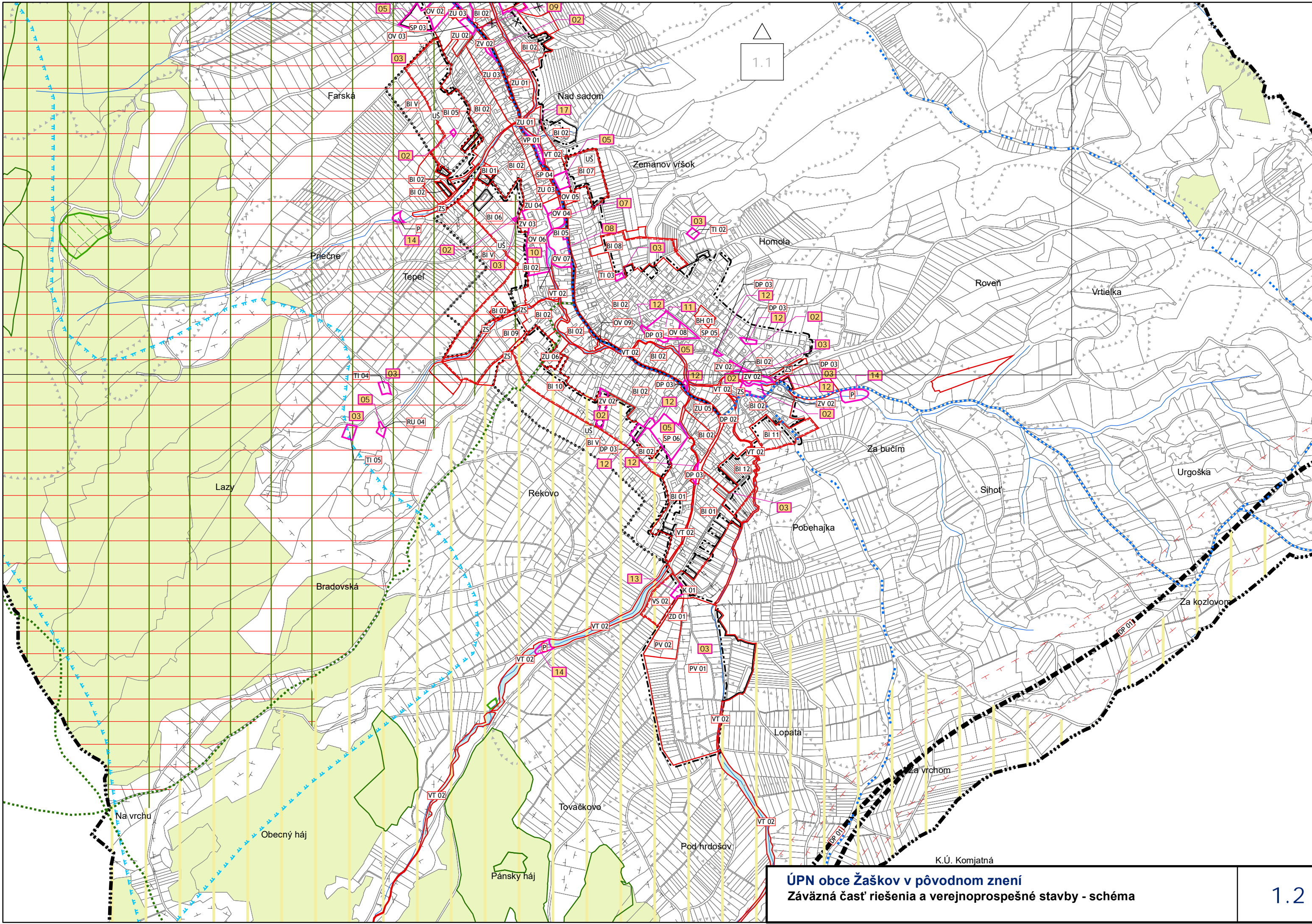




ÚPN obce Žaškov v pôvodnom znení  
**ZÁVÄZNÄ ČASŤ RIEŠENIA A VEREJNOSPROŠEŠNÉ STAVBY - SCHÉMA**

**1.1**

1.2

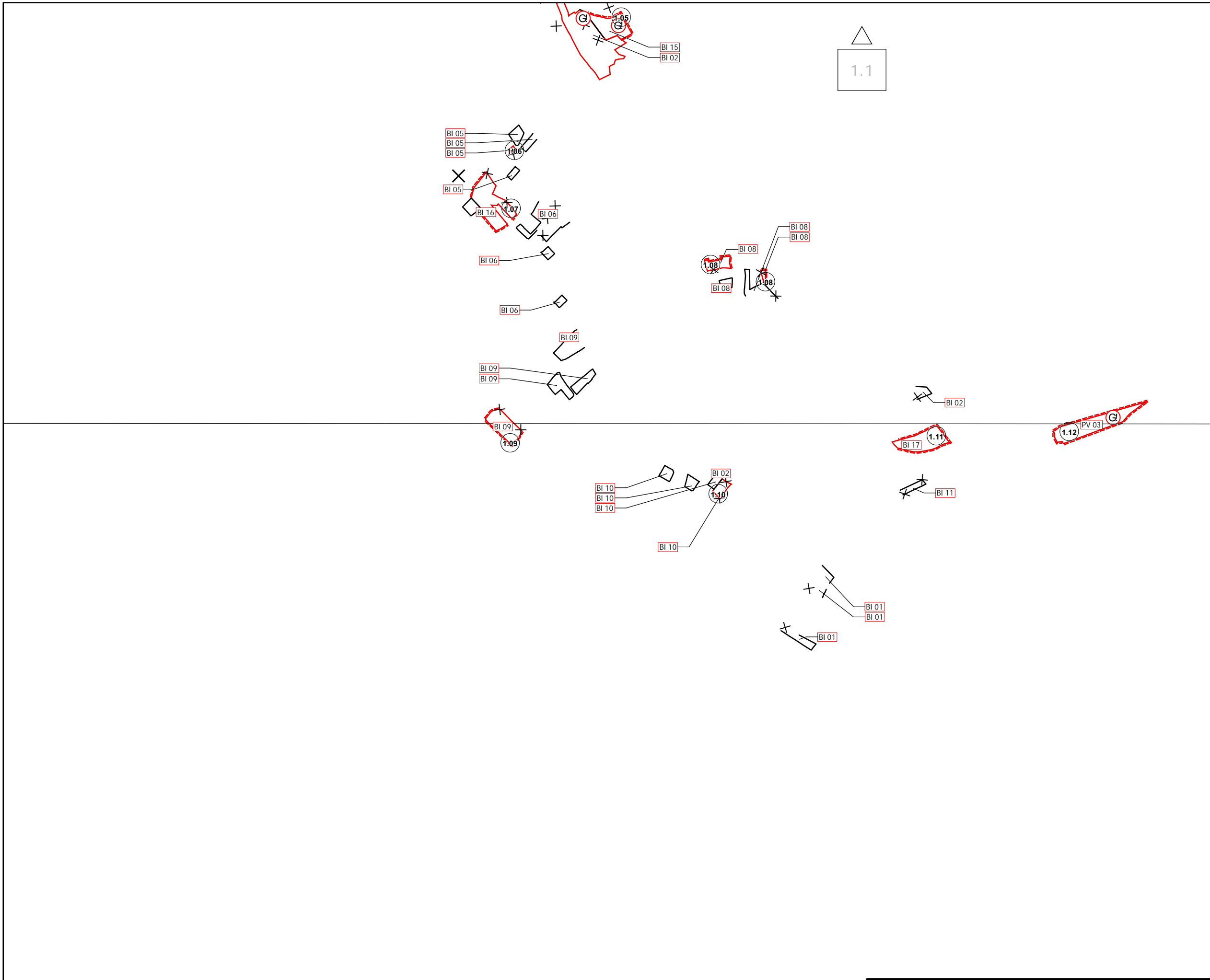


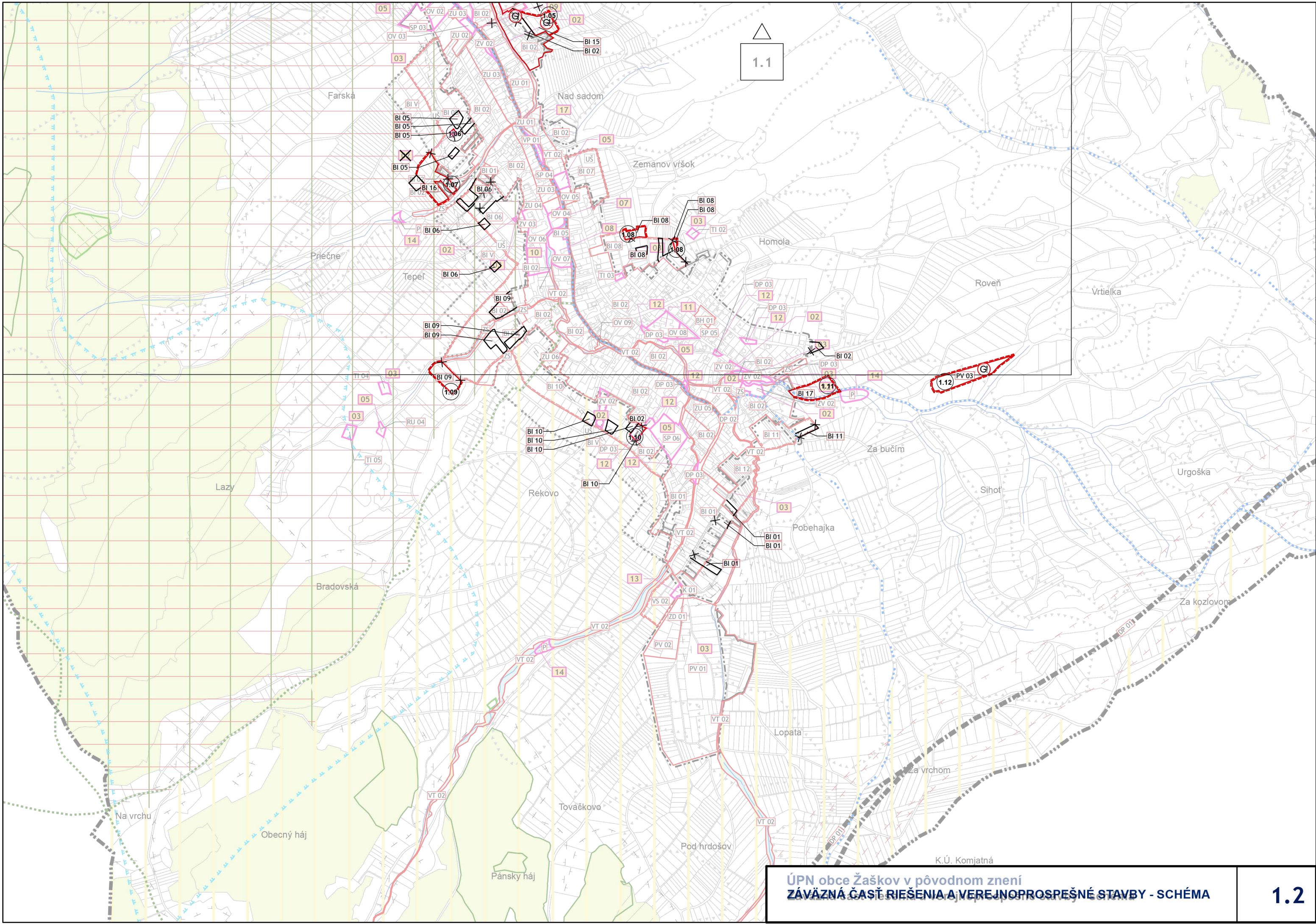
1:1

**ÚPN obce Žaškov v pôvodnom znení**  
**Závazná časť riešenia a verejnoprospešné stavby - schéma**

K.Ú. Komjatná







1.1