

ÚPN-O STARÝ TEKOV ZMENY A DOPLNKY Č.2

LEGENDA: ZÁBER PPF PODĽA ZaD č.2

A: PFC V HRANICIACH EXISTUJÚCEHO ZASTAVANÉHO ÚZEMIA Z R.2003:

PFC 3 - OBYTNÉ ÚZEMIE

CELKOVÁ PLOCHA : 3,766ha + 0,289ha = 4,055ha
 ZÁBER NEZASTAVANEJ PLOCHY ZÁHRAD: 0,9735ha = 25,85% = 24,01%
 LOKALITY: 3-A + CESTA
 ZÁBER PPF: 0,2345ha = 5,78%
 BPEJ: 0012003 - 0,2345ha - VEĽMI PRODUKČNÁ ORNÁ PôDA, BONITNÁ SKUPINA 5
 LOKALITY: 3-B

B: PFC V HRANICIACH NAVRHOVANÉHO ZASTAVANÉHO ÚZEMIA V ZaD č.1 Z R.2012:

PFC 17 - AREÁL BAŽANTNICE TASSAT

CELKOVÁ PLOCHA : 2,268ha - 0,269ha = 1,977ha
 ZÁBER PPF: 0,98ha = 42,23% = 49,57%
 BPEJ: 0107003 - VEĽMI PRODUKČNÁ ORNÁ PôDA, BONITNÁ SKUPINA 4
 0012003 - 0,98ha - VEĽMI PRODUKČNÁ ORNÁ PôDA, BONITNÁ SKUPINA 5
 LOKALITY: 17-A

PFC 19 - ROZVOJOVÉ OBYTNÉ ÚZEMIE - MIESTNA ČASŤ MALÉ DIELY

CELKOVÁ PLOCHA : 6,633ha
 ZÁBER PPF: 6,113ha = 92,16%
 BPEJ: 0012003 - 6,113ha - VEĽMI PRODUKČNÁ ORNÁ PôDA, BONITNÁ SKUPINA 5
 LOKALITY: 19A, 19B, 19C, 19D, 19E, 19F, 19G + CESTY

C: PFC V NOVONAVRHOVANÝCH HRANICIACH ZASTAVANÉHO ÚZEMIA V ZaD č.2:

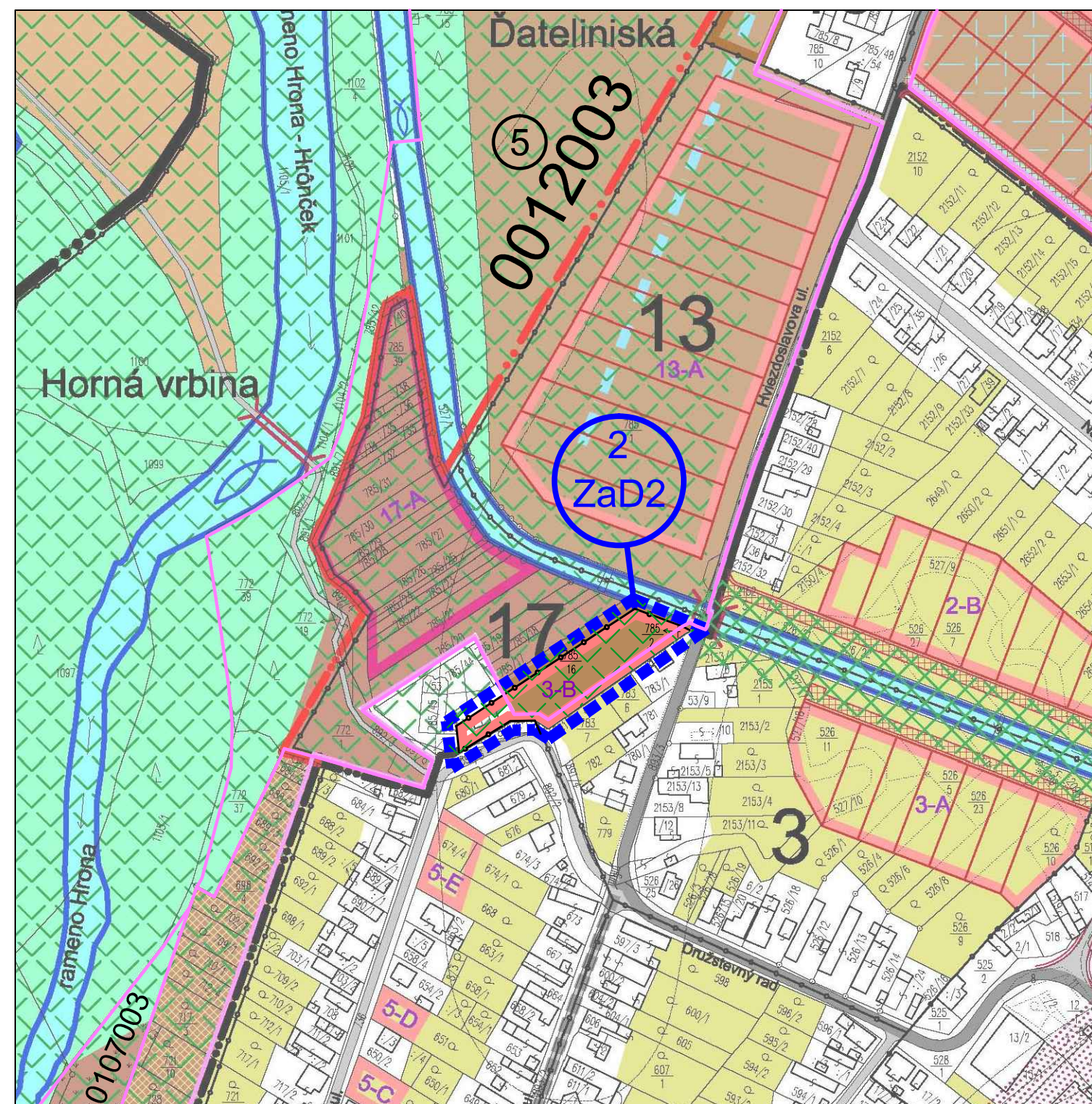
PFC A2 - VÝHLADOVÉ OBYTNÉ ÚZEMIE JUH - MIESTNA ČASŤ HOFIERSKE ZEME, MALÉ DIELY

CELKOVÁ PLOCHA : -22,777ha - 20,609ha
 ZÁBER PPF: -20,107ha = 88,28% = 7,99% (začlenené do PFC 19/
 BPEJ: 0012003 - 4,63ha - VEĽMI PRODUKČNÁ ORNÁ PôDA, BONITNÁ SKUPINA 5
 0012003 - 1,648ha - VEĽMI PRODUKČNÁ ORNÁ PôDA, BONITNÁ SKUPINA 5
 -0006042 - 2,28ha - VEĽMI PRODUKČNÁ ORNÁ PôDA, BONITNÁ SKUPINA 5
 -0007003 - 13,297ha - VEĽMI PRODUKČNÁ ORNÁ PôDA, BONITNÁ SKUPINA 4
 -2,34ha - ZÁHRADY RODINNÝCH DOMOV

PFC D2 - SV POĽNOHOSPODÁRSKY OBRÁBANÉ ÚZEMIE - MIESTNA ČASŤ MALÉ DIELY, KOPANICE, HOFIERSKE ZEME, PRI SEČIANSKOM CHOTÁRI

CELKOVÁ PLOCHA : -265,360ha - 260,8937ha
 ZÁBER PPF: -0ha = 4,4653ha = 1,71% (začlenené do PFC 19/
 BPEJ: 0012003 - 4,4653ha - VEĽMI PRODUKČNÁ ORNÁ PôDA, BONITNÁ SKUPINA 5

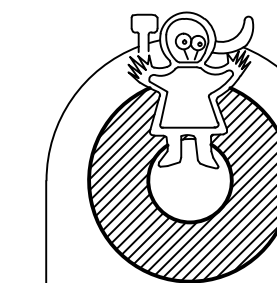
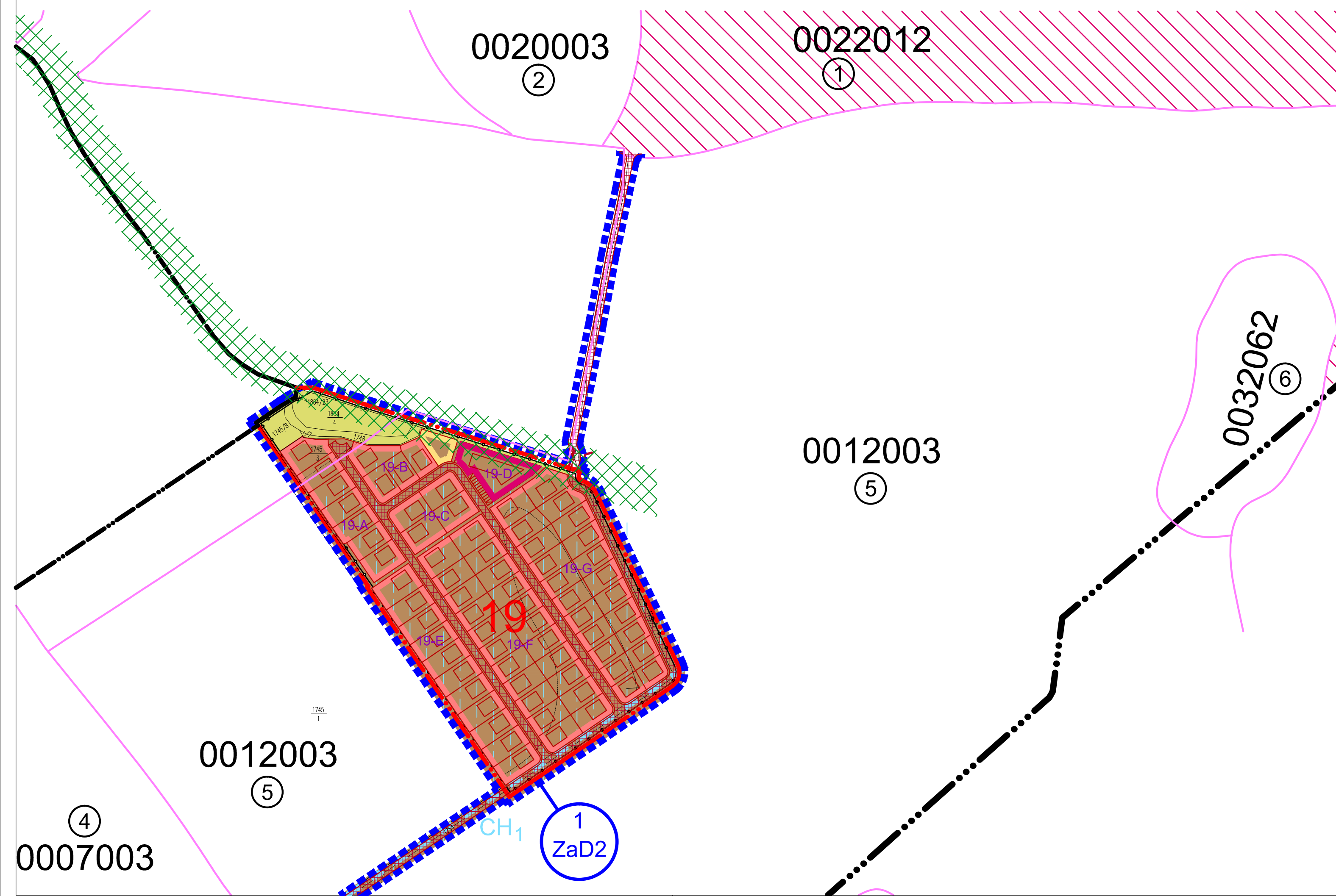
POZNÁMKA K ZaD č.1:
 V ZaD č.1 BOĽO V LEGENDE NESPRÁVNE UVEDENÉ POMENOVANIE BPEJ 0012003, AKO "PRODUKČNÁ ORNÁ PôDA".
 SPRÁVNE JE POMENOVANIE "VEĽMI PRODUKČNÁ ORNÁ PôDA"



ROZVOJOVÁ LOKALITA č. 2 ZaD2 - VÝREZ Z VÝKRESU

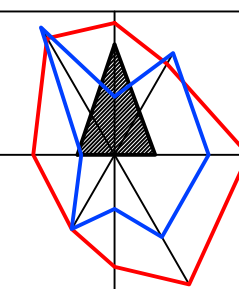
LEGENDA ZaD č.2 :

STAV	NÁVRH	
		HRANICA KATASTRÁLNEHO ÚZEMIA OBCE
		HRANICA ZASTAVANÉHO ÚZEMIA OBCE K 1.1.1990 - POTVRDENÁ SPRÁVOU KATASTRA LEVICE, DŇA 23.10.2003
		HRANICE PARCEL PODĽA KATASTRÁLNEJ MAPY - STAV Z r.2022 A NÁVRH
		HRANICA ROZVOJOVEJ LOKALITY V RÁMCI ZaD č.2
		OZNAČENIE ROZVOJOVEJ LOKALITY V RÁMCI ZaD č.2
		HRANICA PFC /PRIESTOROVO-FUNKČNÝ CELOK/
		19 ČÍSLO PFC
		MOSTY
		PLOCHY NA BÝVANIE V RODINNÝCH A BYTOVÝCH DOMOCH S MOŽNOSŤOU DOPLŇKOVEJ VYBAVENOSTI
		PLOCHY OBYČIANSKEJ VYBAVENOSTI
		PLOCHY ŠPORTU
		MIESTNE KOMUNIKÁCIE - OBSLUŽNÉ, ÚČELOVÉ A POĽNÉ
		PLOCHY ZARIADENÍ AUTOMOBILOVEJ DOPRAVY - PARKOVISKÁ
		PEŠIE KOMUNIKÁCIE A PRIESTRANSTVÁ
		CYKLOTRASA
		ULIČNÁ A OSTATNÁ ZELEN
		BIOKORIDOR REGIONÁLNEHO VÝZNAMU
		BIOCENTRUM REGIONÁLNEHO VÝZNAMU
		HRANICA BONITOVANEJ PôDNO-ÉKOLOGICKEJ JEDNOTKY (BPEJ)
		SKUPINA BPEJ
		KÓD BPEJ
		ZÁKONOM CHRÁNENÁ PôDA PODĽA PRÍLOHY č.2 K NARIADENIU VLÁDY č. 58/2013
		VEĽMI PRODUKČNÉ ORNÉ PôDY
		SÚKROMNÁ ZELEN (ZÁHRADY RODINNÝCH DOMOV)
		ZÁJUMOVÉ ÚZEMIE ZÁVLAH
		PODZEMNÝ ROZVOD ZÁVLAHOVEJ VODY - ZÁVLAHOVÁ VETVA
		ODVODŇOVACÍ KANÁL



ZaD č.1
 SCHVÁLENÉ UZNESENÍM OBCENÉHO ZASTUPITELSTVA
 č.35/2012 BOD 1.) ZO DŇA 31.8.2012

ZHOTOVITEĽ : ING.ARCH.JURAJ ČIŠAR
 ARCHITEKTONICKÝ ATELIER ORANT
 PROJEKTANT: ING.KATARÍNA ČIŠAROVÁ
 OBSTARÁVATEĽ: OBCENÝ ÚRAD
 STARÝ TEKOV, OKRES LEVICE
 SPOĽUPRÁČA:



ÚZEMNÝ PLÁN OBCE STARÝ TEKOV
 ZMENY A DOPLNKY Č.2

NÁZOV: VÝKRES PERSPEKTÍVNEHO POUŽITIA POĽNOHOSPODÁRSKEHO A LESNÉHO PÔDNEHO FONDU NA NEPOĽNOHOSPODÁRSKE ÚČELY

DÁTUM
 07/2022
 STUPEŇ
 ÚPN-O

FORMÁT
 6A4
 MIERKA
 1:2880
 ČÍSLO VÝKRESU
 B-9