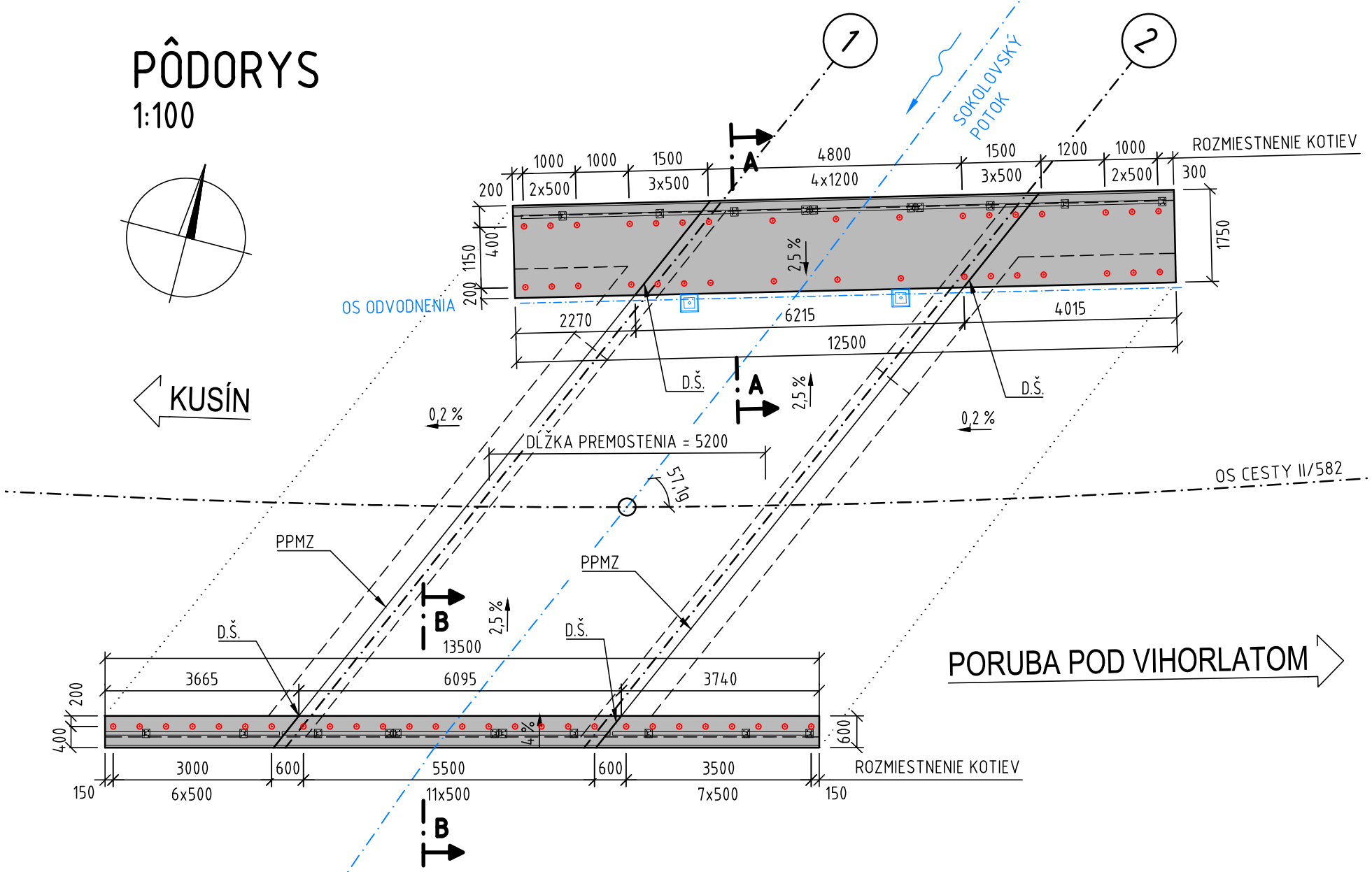
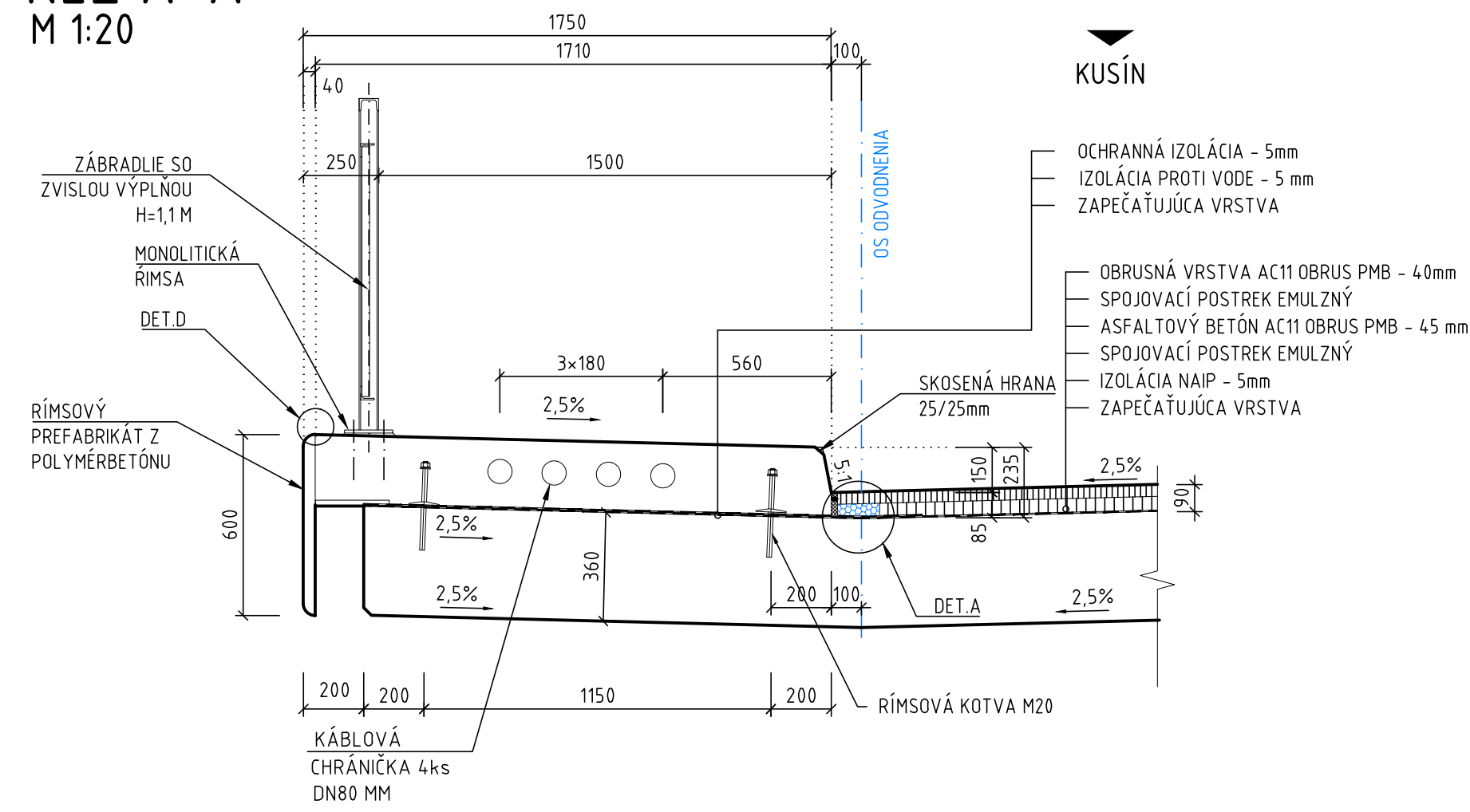


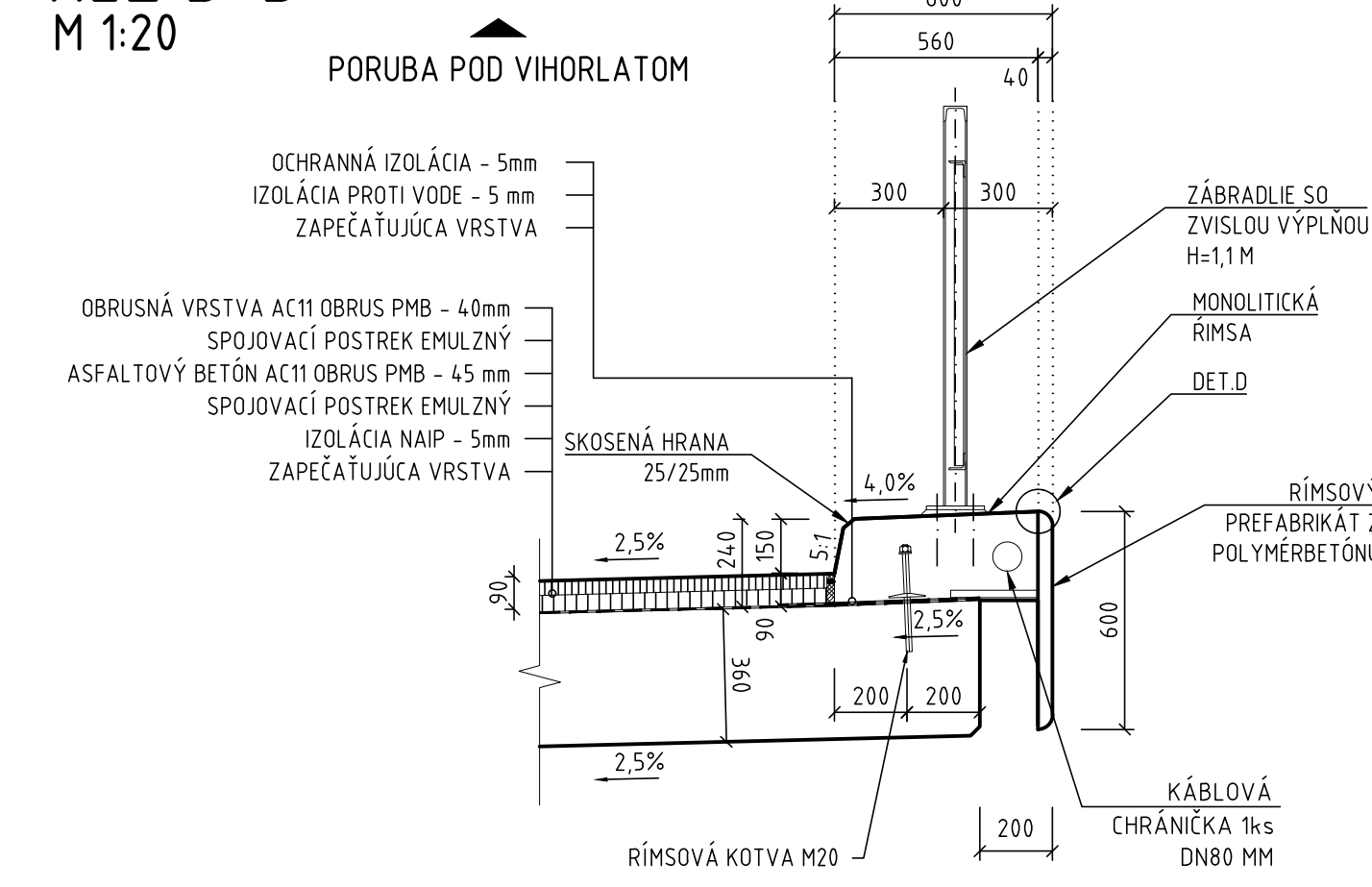
PÔDORYS 1:100



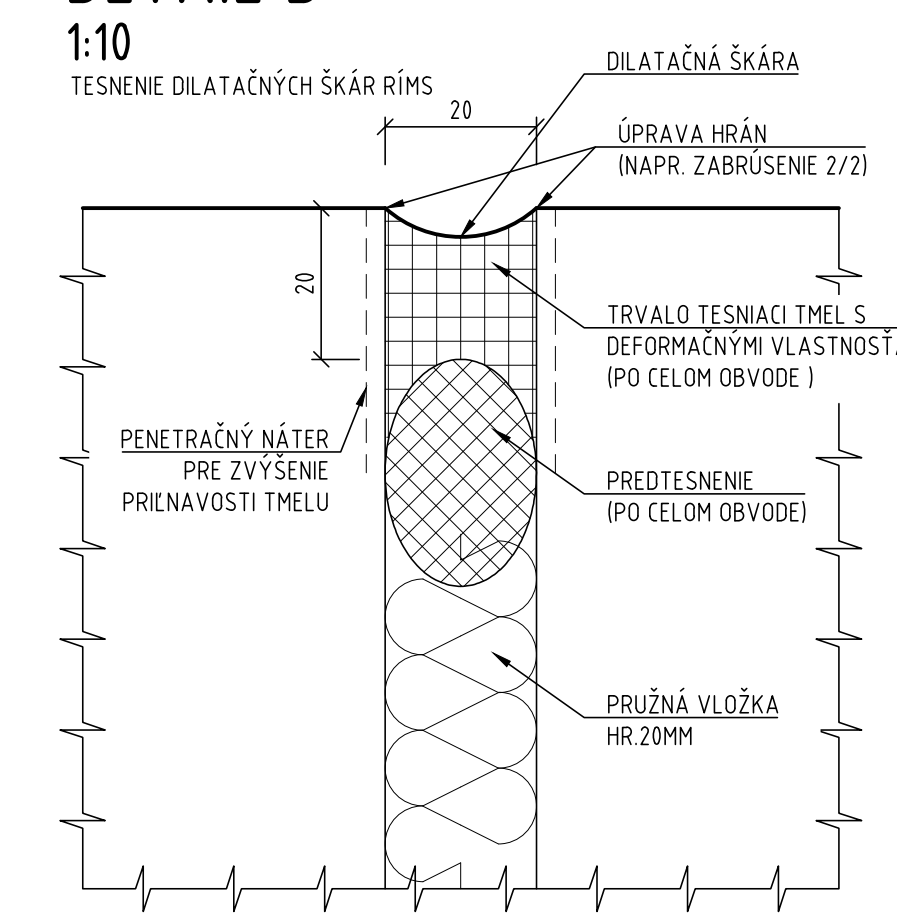
REZ A-A M 1:20



REZ B-B M 1:20



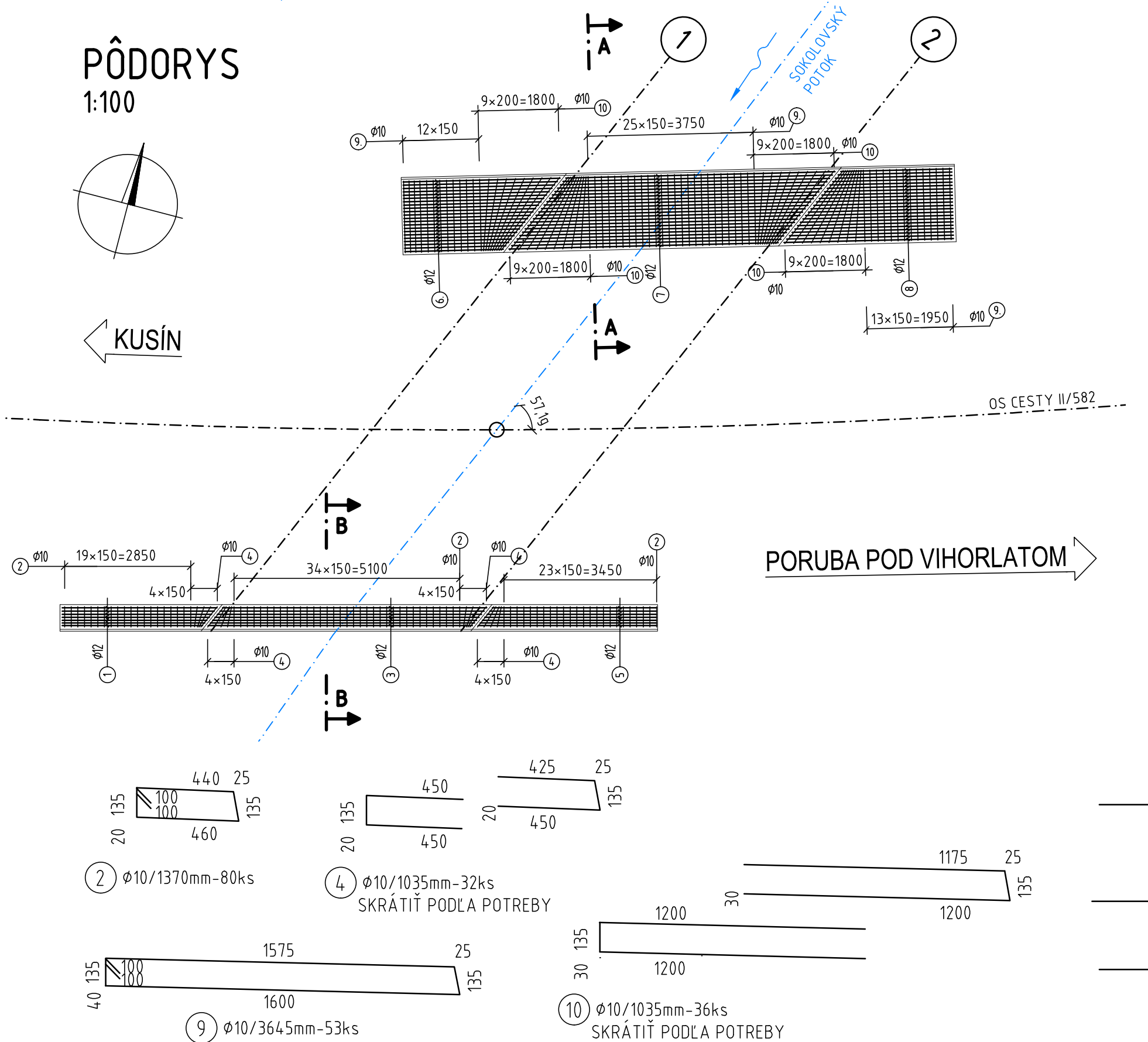
DETAIL B 1:10



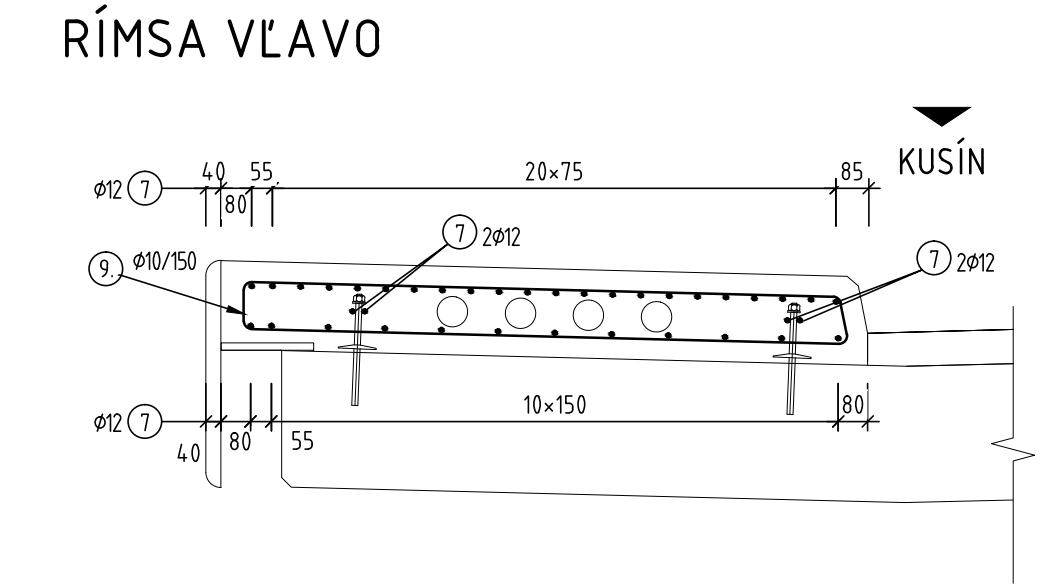
POUŽITÝ MATERIÁL	
RÍMSY, RÍMSY, PREFABRIKÁT	C 35/45 XC4, XD3, XF4 (SK)-Cl 0,4-Dmax 16-S4 (VLÁKNOBETÓN)
BETÓNÁRSKA OCEĽ	B 500 B
VLÁKNOBETÓN - BETÓN S ROZPTÝLENÝMI POLYPROPYLENOVÝMI VLÁKNAMI (MIN. MNOŽSTVO POLYPROPYLENOVÝCH VLÁKEN 0,9KG/M3 BETÓNOVEJ ZMESI)	
OSNAČENIE BETÓNOV JE V ZMYSLE STN EN 206	

- VÝKAZ MATERIÁLU:**
- KOTVIACE PRVKY (M20 - NEREZ A4 PEVNOSŤ 80) 88 ks
 - POČET RÍMSOVÝCH PREFABRIKÁTOV DĹŽKY 1000MM 28 ks
- POZNÁMKY**
- VŠETKY VIDITEĽNÉ OSTRÉ HRANY NA KONŠTRUKCII BUĐU MAŤ SKOŠENÉ HRANY 25x25 POKIAĽ NIE JE UVEDENÉ INAK
 - TESNENIE PRIEČNEJ ŠKÁRY JE POTREBNÉ REALIZOVAŤ PRED POKLÁDKOU VOZOVKOVÝCH VRSTVÍ
 - PRACOVNÉ ŠKÁRY BUĐU VYDEBŇENÉ VLOŽENOU LIŠTOU A NIE NAREZANÉ
 - POVRCHOVÁ ÚPRAVA RÍMS BUĐE POMOCOU STRIAŽE (METLIČKOVANIE)

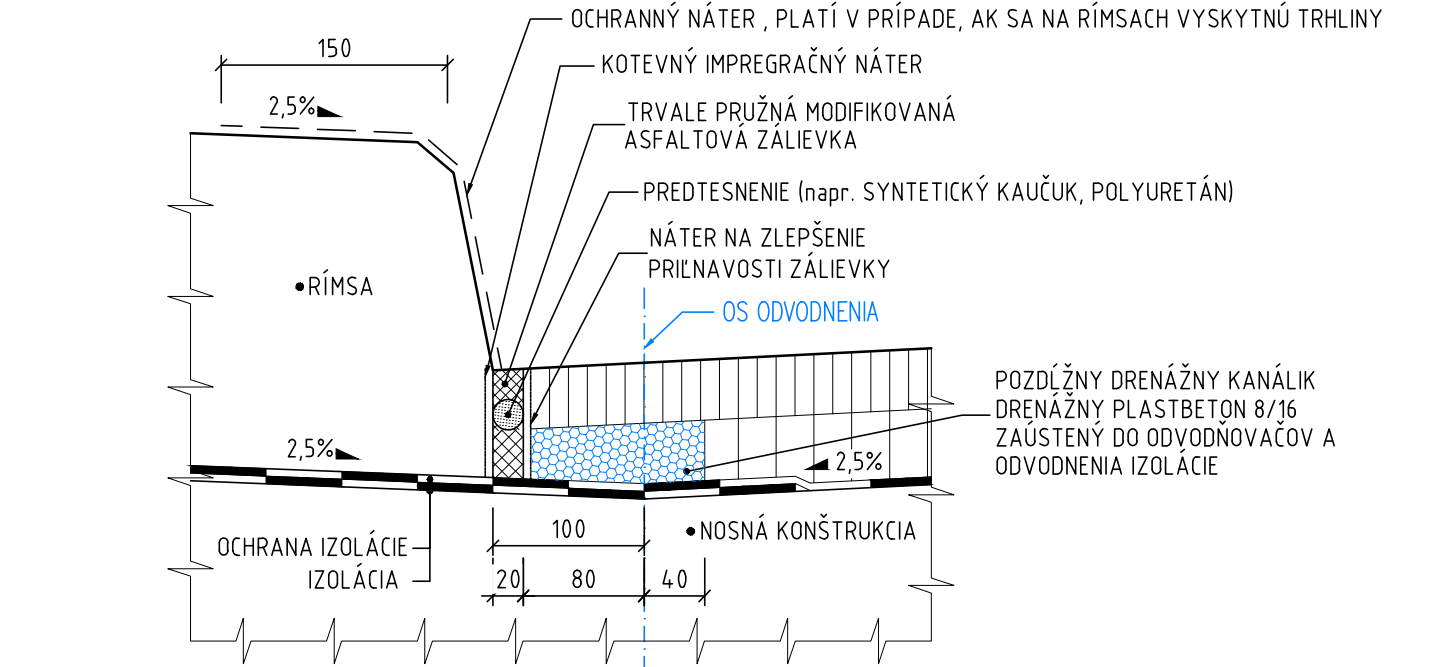
PÔDORYS 1:100



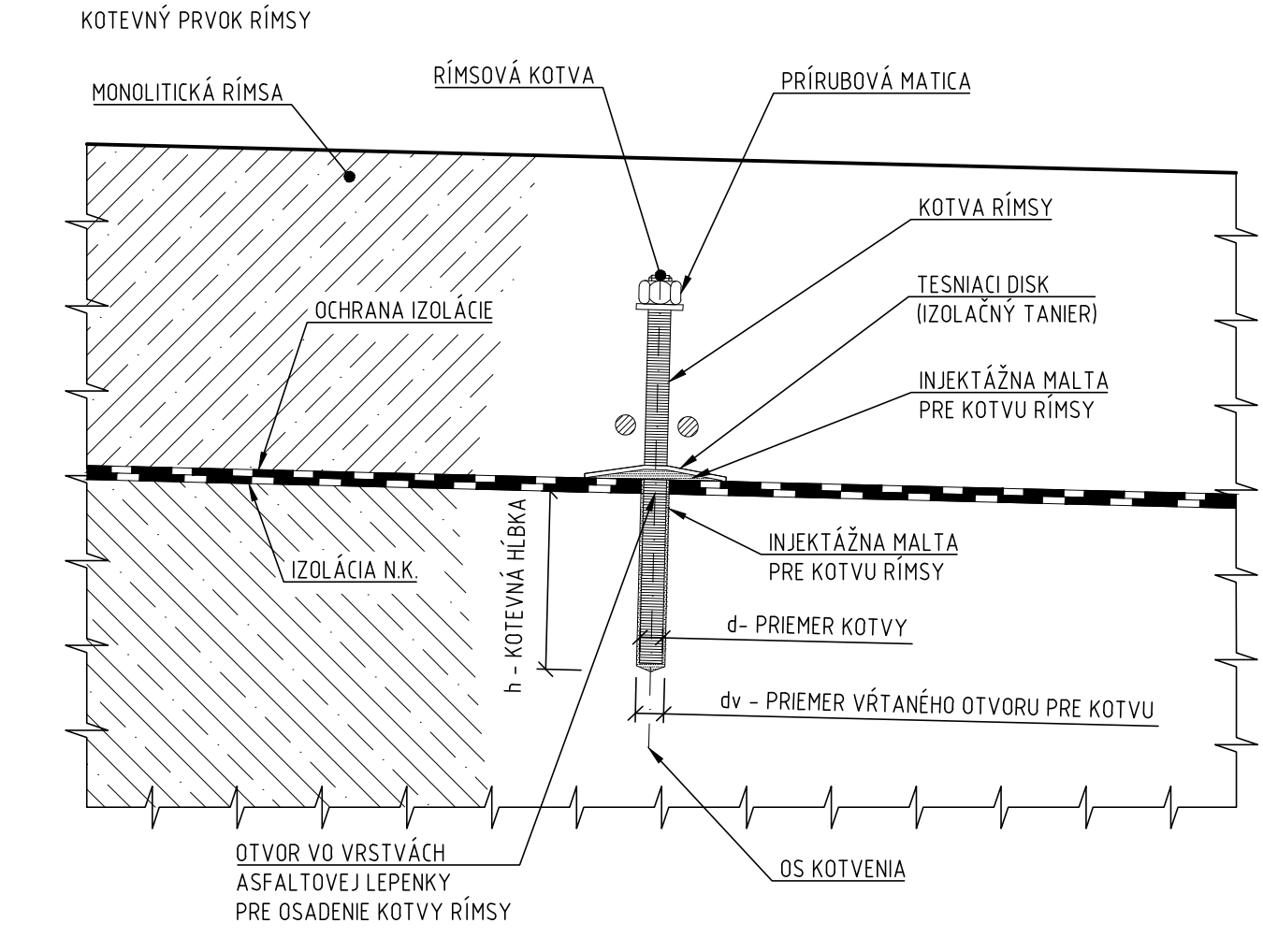
REZ A-A M 1:20



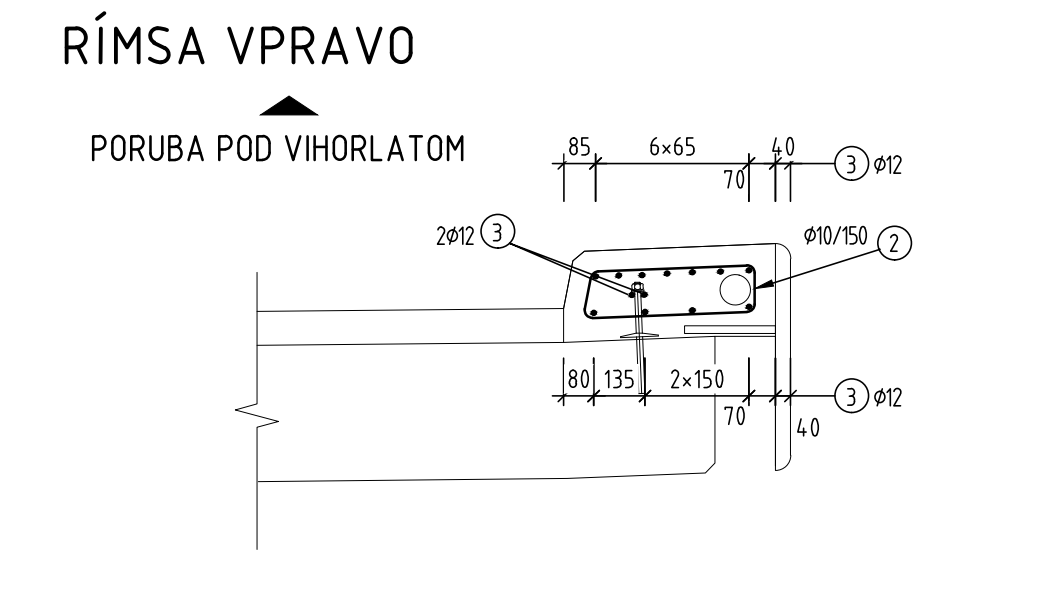
DETAIL A 1:5



DETAIL C 1:5



REZ B-B M 1:20



D	d
≤16	>16
4D	7D

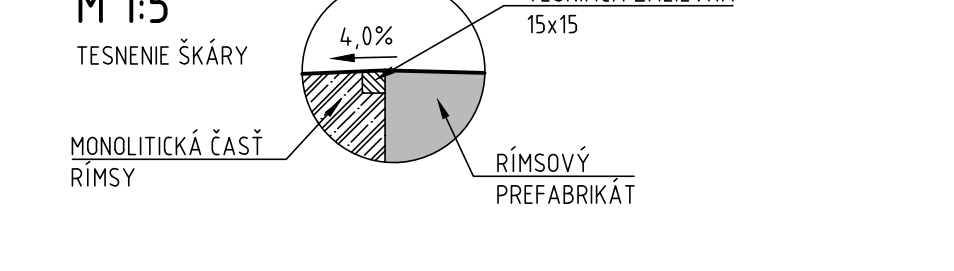
Pol. č.	Ø [mm]	Dĺžka 1ks [mm]	ks	Dĺžka spolu [m]				
				Ø10	Ø12	Ø14	Ø16	
1	12	3500	13	-	45,50	-	-	
2	10	1370	80	109,60	-	-	-	
3	12	6000	13	-	78,00	-	-	
4	10	1035	32	33,12	-	-	-	
5	12	4000	13	-	52,00	-	-	
6	12	3600	38	-	136,80	-	-	
7	12	6100	38	-	231,80	-	-	
8	12	3800	38	-	144,40	-	-	
9	10	3650	53	193,45	-	-	-	
10	10	1040	36	37,44	-	-	-	
Dĺžka celkom [m]					373,61	688,50	0,00	0,00
HMOTNOSŤ 1bm [kg/m]					0,617	0,888	1,208	1,578
HMOTNOSŤ SPOJU [kg]					230,34	611,26	0,00	0,00
HMOTNOSŤ CELKOM [kg]								841,60

POZNÁMKY:

- INJEKTÁŽNA MALTA MUSÍ VYTEKAŤ SPOD TESNIAČHO DISKU PO CELOM JEHO OBVODE.
- KOTVY SÚ VYROBENÉ Z NEKORODUJÚCEHO MATERIÁLU (NEREZOVÁ OCEĽ MIN. A4).

RÍMSA	KOTVA	d (mm)	dv (mm)	KOTEVNÁ HĚBKÁ
PRAVÁ A ĽAVÁ RÍMSA	M20	20	24	14,0 mm

DETAIL D M 1:5



Pol. č.	Ø [mm]	Dĺžka 1ks [mm]	ks	Dĺžka spolu [m]
1	12	3500	13	45,50
2	10	1370	80	109,60
3	12	6000	13	78,00
4	10	1035	32	33,12
5	12	4000	13	52,00
6	12	3600	38	136,80
7	12	6100	38	231,80
8	12	3800	38	144,40
9	10	3650	53	193,45
10	10	1040	36	37,44

201-00

VYPRACOVAVAL: Ing. Ján Juhás	HL. INŽ. PROJEKTU: Ing. Michal Maťuška	ZHOTOVITEL:
ZOD. PROJEKTANT: Ing. Michal Maťuška	TECH. KONTROLA: Ing. Michal Maťuška	EP EP Projekt s.r.o. Mlynská 28 Košice
OBJEDNÁVATEĽ: Správa ciest Košického samosprávneho kraja, Ostrovského 1, 040 01 Košice	KRAJ: VÚC Košický samosprávny kraj	OKRES: Michalovce
STAVBA: REKONŠTRUKCIA MOSTA M721 CEZ POTOK SOKOLOVSKÝ PRED OBCOU JOVSA	ČÍSLO ZÁKAZKY:	STUPEŇ: DSP (DRS)
	DÁTUM: 03/2022	FORMÁT: 10xA4
	MIERKA: 1:100, 1:10, 1:5	ČÍSLO PRÍLOHY: SÚPRAVA:
PRÍLOHA: TVAR V VÝSTUŽ RÍMS		09