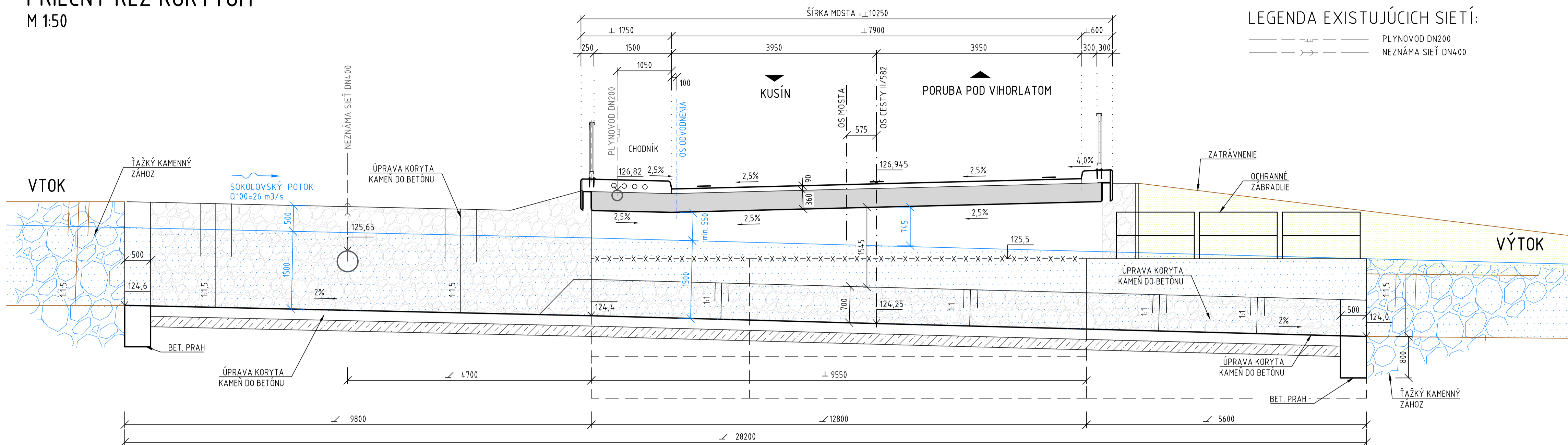


PRIEČNY REZ KORYTOM M 1:50



LEGENDA EXISTUJÚCICH SIETÍ:

- PLYNOVOD DN200
- NEZNÁMA SIETĎ DN400

LEGENDA

- ŤAŽKÝ KAMENNÝ ZÁHOZ Z LOMOVÉHO KAMEŇA VÁHY 150-250 KG
- V MIESTE ÚPRAVY KORYTA: KAMENNÁ DLAŽBA HR. 200MM - LOMOVÝ KAMEŇ, ŠKÁROVANÉ CEMENTOVOU MALTOU DO LÔŽKA Z BETÓNU HR. 150MM
- V MIESTE REVÍZNYCH CHODNÍKOV: KAMENNÁ DLAŽBA HR. 150MM - LOMOVÝ KAMEŇ, ŠKÁROVANÉ CEMENTOVOU MALTOU DO LÔŽKA Z BETÓNU HR. 100MM
- ZATŔAVNENIE - HYDROOSEV

POZNÁMKY

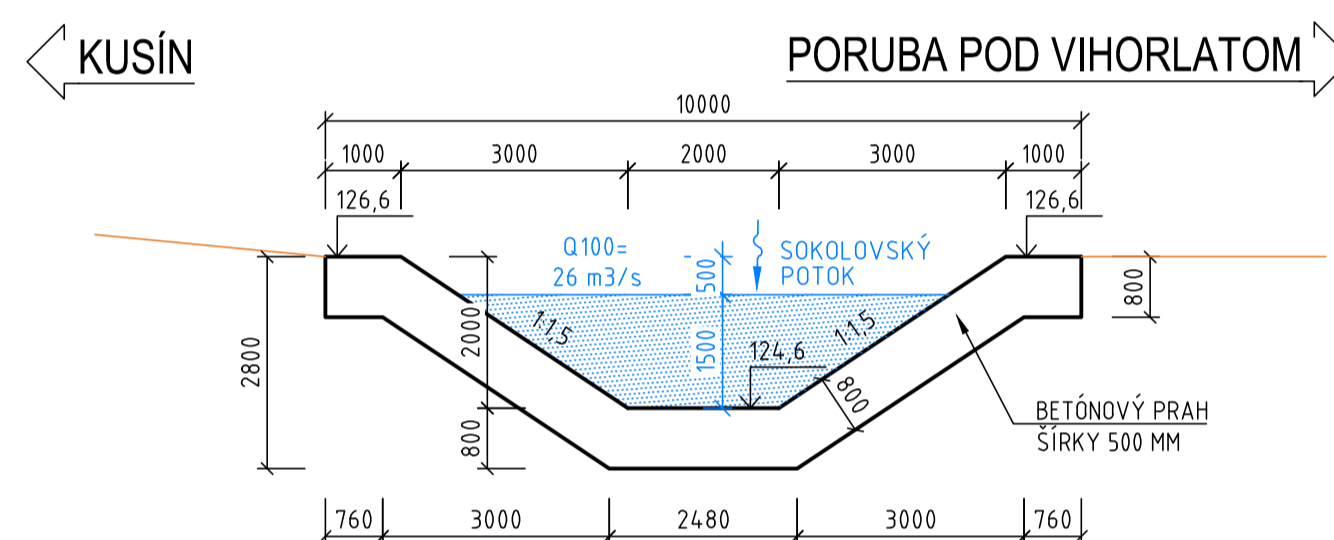
- ŠPECIFIKÁCIA PRE KAMEŇ DO DLAŽBY: TRIEDA AKOSTI II, PEVNOSŤ V TLAKU MIN 80 MPA, NASIAKAVOSŤ MAX 3%, ODOLNÝ VOČI OBRUSU A MRAZU
- DLAŽBA Z LOMOVÉHO KAMEŇA BUDE DOKLADNE VYPĽNÁVA ŠKÁROVACÍM MATERIÁLOM SO ŠÍRKOU ŠPÁRY MAX. 30 MM.
- VŠETKY VIDITEĽNÉ OSTRÉ HRANY BUDÚ SKOSENÉ LIŠTOU 25X25 MM, POKIAĽ NIE JE UVEDENÉ INAK

- OBRUBNÍK CESTNÝ HR. 150 MM PRE PROSTREDIE XF4, XD3 (SK)
OBRUBNÍK ZÁHRADNÝ HR. 100MM PRE PROSTREDIE XF2 (SK)

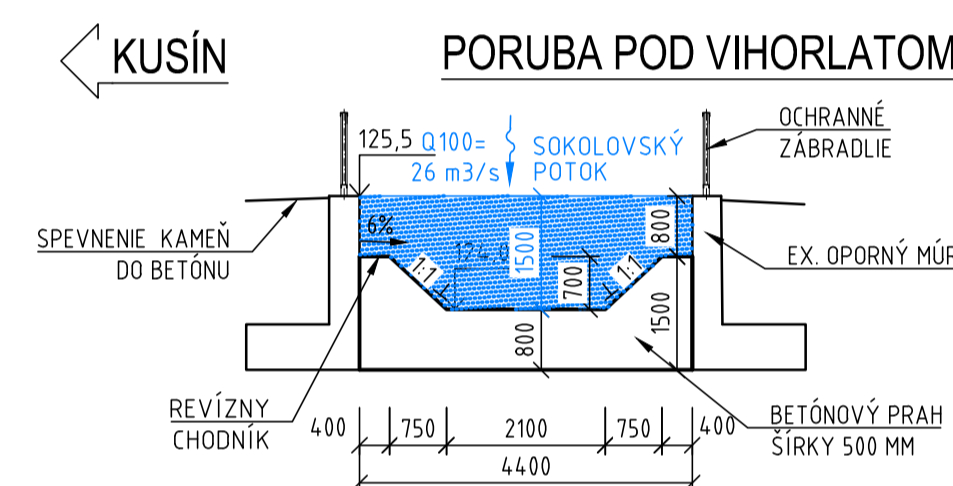
1. ZVLÁŠTNÚ POZORNOSŤ JE POTREBNÉ VENOVAŤ EXISTUJÚCIM S. TIE JE POTREBNÉ PRED ZAČIATKOM STAVEBNÝCH PRÁČ, VYTÝČIŤ A REŠPEKTOVAŤ ICH VEDENIE. V PŘÍPADE POTREBY JE MOŽNÉ, PO DOHODE S PRÍSLUŠNÝM SPRÁVCOM A VLASTNÍKOM, REALIZOVAŤ OCHRANU ALEPO PRELOŽKU INŽINIERSKÝCH SIETÍ.

2. V RÁMCI REKONŠTRUKCIE MOSTA JE NUTNÉ EXISTUJÚCI PLYNOVOD DN200 PRELOŽIŤ MIN. 2M OD OBRYSU MOSTA

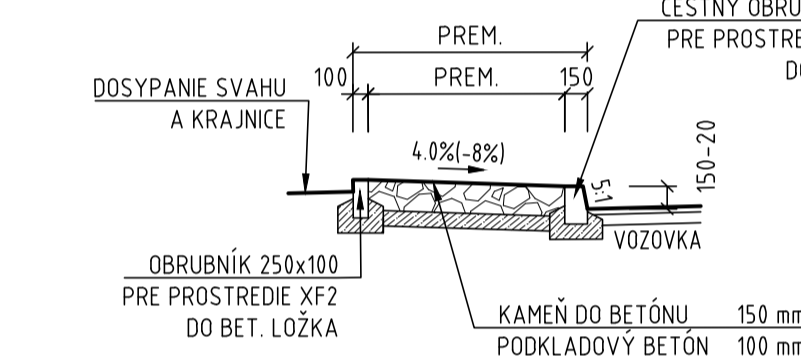
REZ A-A M 1:100



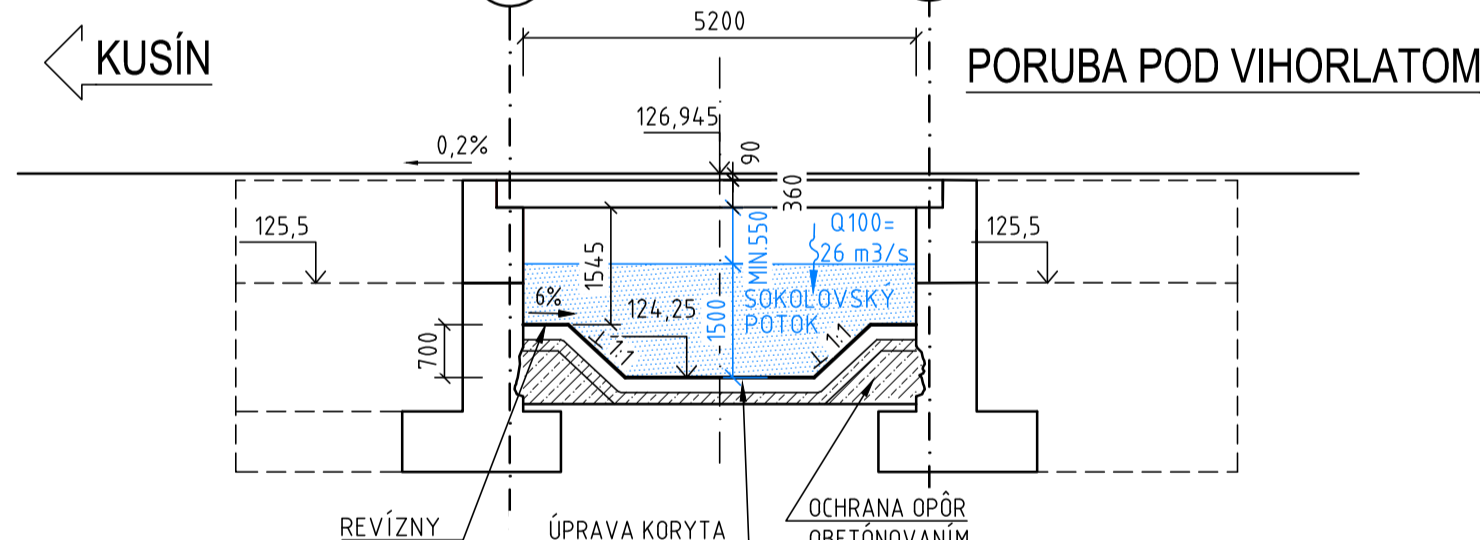
REZ C-C M 1:100



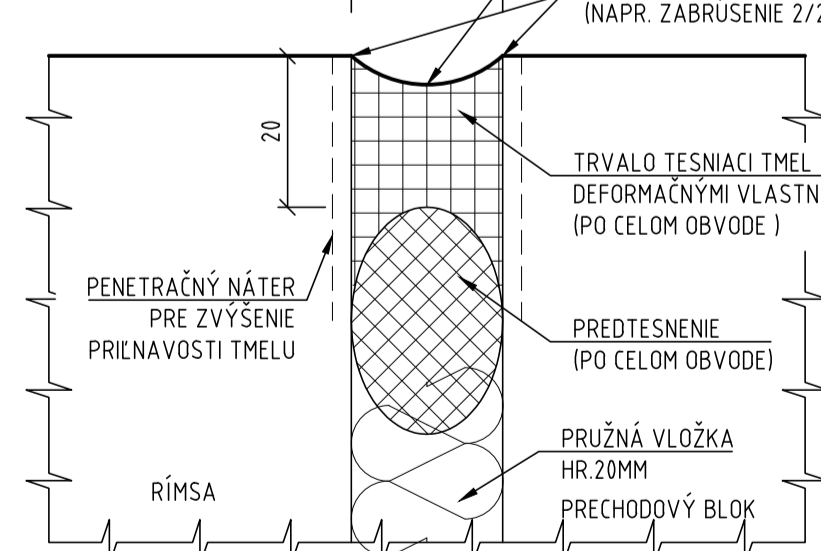
PRIEČNY REZ PRECHODOVÝM BLOKOM RÍMSY M 1:50



REZ B-B M 1:100



DILATAČNÁ ŠKÁRA 1:10



VYTYČOVANÉ BODY KORYTA

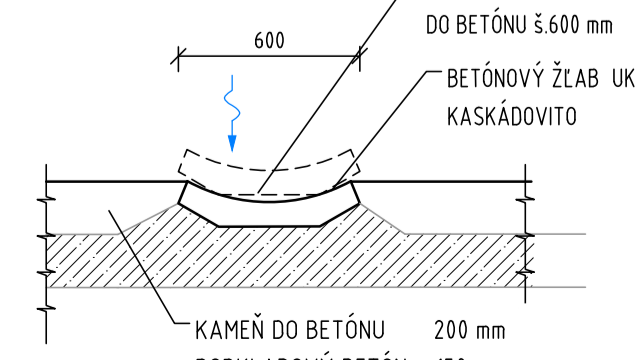
Číslo bodu	Y [m]	X [m]	Z [m]
K1	201280,411	1231524,158	126,60
K2	201275,792	1231526,071	124,60
K3	201271,173	1231527,985	126,60
K4	201279,526	1231535,084	124,40
K5	201282,412	1231541,685	124,25
K6	201284,817	1231547,090	121,13
K7	201288,626	1231551,889	124,70
K8	201286,454	1231552,082	124,00
K9	201284,282	1231552,275	124,70

POUŽITÝ MATERIÁL

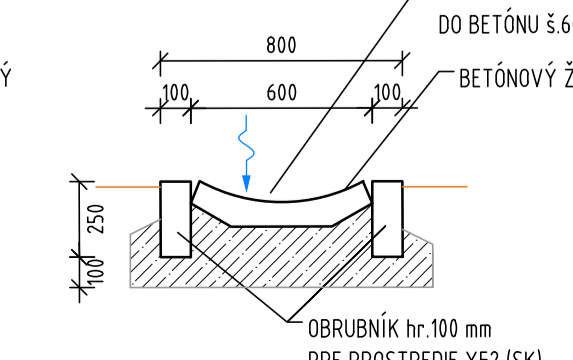
PODKLADNÝ BETÓN	C12/15-X0 (SK) - Cl 1,0 - Dmax 16 - S3
ÚPRAVY V OKOLÍ MOSTA	C25/30-XC2, XF1 (SK) - Cl 0,4 - Dmax 16 - S3
SPODNÁ STAVBA	C30/37-XC4, XD1, XF2 (SK) - Cl 0,4 - Dmax 16 - S3
ŽB DOSKA - NK	C30/37-XC4, XD1, XF2 (SK) - Cl 0,4 - Dmax 16 - S3
RÍMSY	C35/45-XC4, XD3, XF4 (SK) - Cl 0,4 - Dmax 16 - S4
SANÁCIE BETÓNŮV	SANAČNÁ MALTA R4
BETÓNÁRSKA OCEĽ	B 500 B

OZNÁČENIE BETÓNŮV JE V ZMYSLE STN EN 206

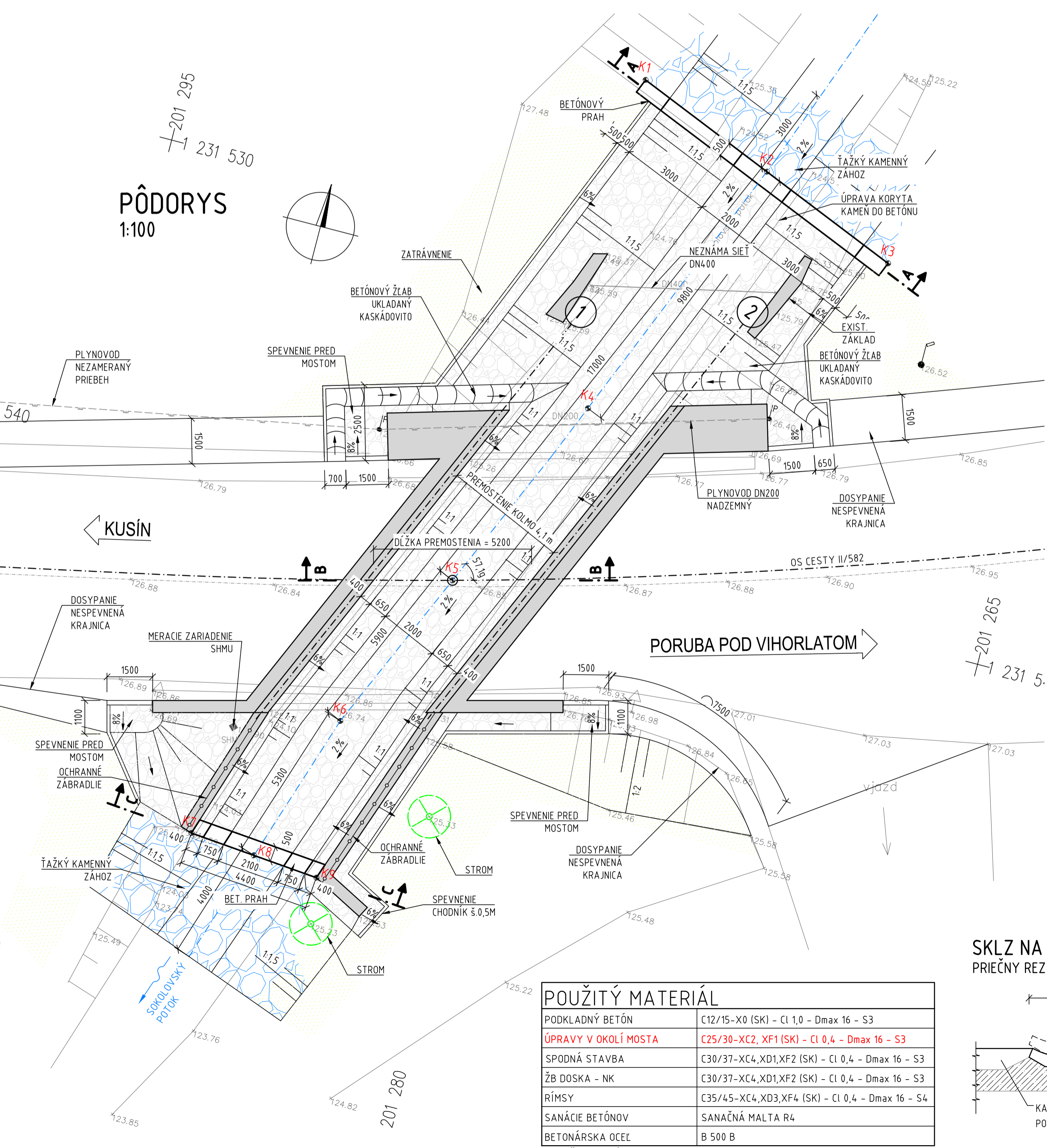
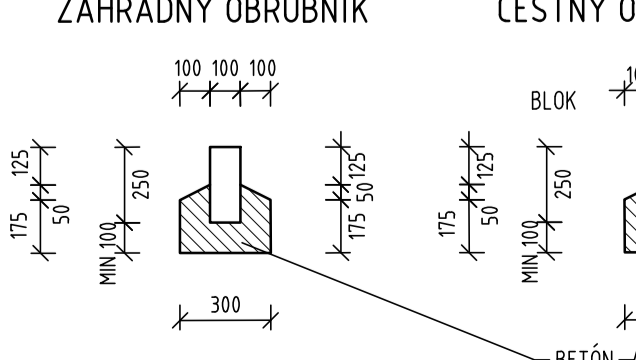
SKLZ NA SVAHU KORYTA 1:25 PRIEČNY REZ



SKLZ MIMO SVAHU 1:25 PRIEČNY REZ



OSADENIE OBRUBNÍKOV 1:25



201-00

VYPRACOVAL: Ing. Ján Juhás	HL. INŽ. PROJEKTU: Ing. Michal Matuška	ZHOTOVITEĽ: EP Projekt s.r.o.
ZOD. PROJEKTANT: Ing. Michal Matuška	TECH. KONTROLA: Ing. Michal Matuška	Mlynská 28 Košice
OBDANOVATEĽ: Správa ciest Košického samosprávneho kraja, Ostravského 1, 040 01 Košice		
KRAJ: VÚC Košický samosprávny kraj	OKRES: Michalovce	
STAVBA: REKONŠTRUKCIA MOSTA M721 CEZ POTOK SOKOLOVSKÝ PRED OBCOU JOVSA	ČÍSLO ZÁKAZKY: DSP (DRS)	
	DÁTUM: 03/2022	
	FÓRMÁT: 8xA4	
	MIERKA: 1:50, 1:100 ...	
PRÍLOHA: ÚPRAVY V OKOLÍ MOSTA	ČÍSLO PRÍLOHY: 13	SÚPRAVA: