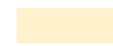

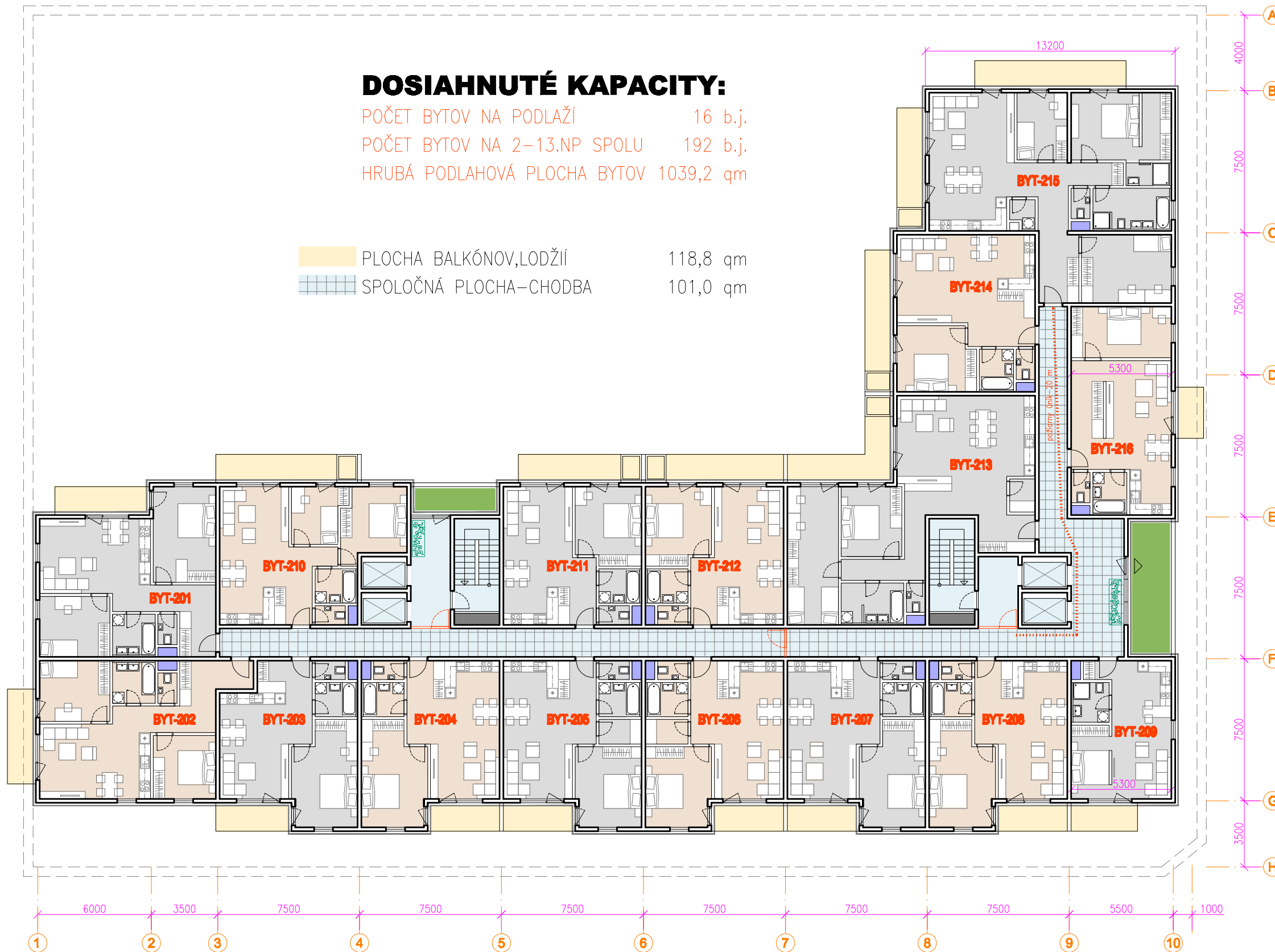


PRÍLOHA č.7 Pôdorys 2-13. NP

DOSIAHNUTÉ KAPACITY:

POČET BYTOV NA PODLAŽÍ 16 b.j.
 POČET BYTOV NA 2-13.NP SPOLU 192 b.j.
 HRUBÁ PODLAHOVÁ PLOCHA BYTOV 1039,2 qm

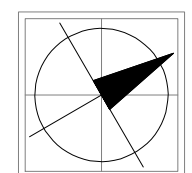
 PLOCHA BALKÓNOV, LODŽII 118,8 qm
 SPOLOČNÁ PLOCHA-CHODBA 101,0 qm



POČET, TYPY A VÝMERY HPP BYTOV

BYT	HPP	1-izb.	2-izb.	3-izb.	4-izb.
		1	10	4	1
201	73,5			●	
202	70,8			●	
203	54,8		●		
204	58,2		●		
205	58,2		●		
206	58,2		●		
207	58,2		●		
208	58,2		●		
209	38,6	●			
210	62,3			●	
211	53,2		●		
212	53,2		●		
213	103,0			●	
214	60,5		●		
215	120,0				●
216	58,3		●		
%		6,25	62,50	25,00	6,25
Spolu	1039,2 m ²				

M 1:200



Zastavaná plocha obvodových betónových konštrukcií = 1 310 qm

PÔDORYS 2-13.NP, BYTY