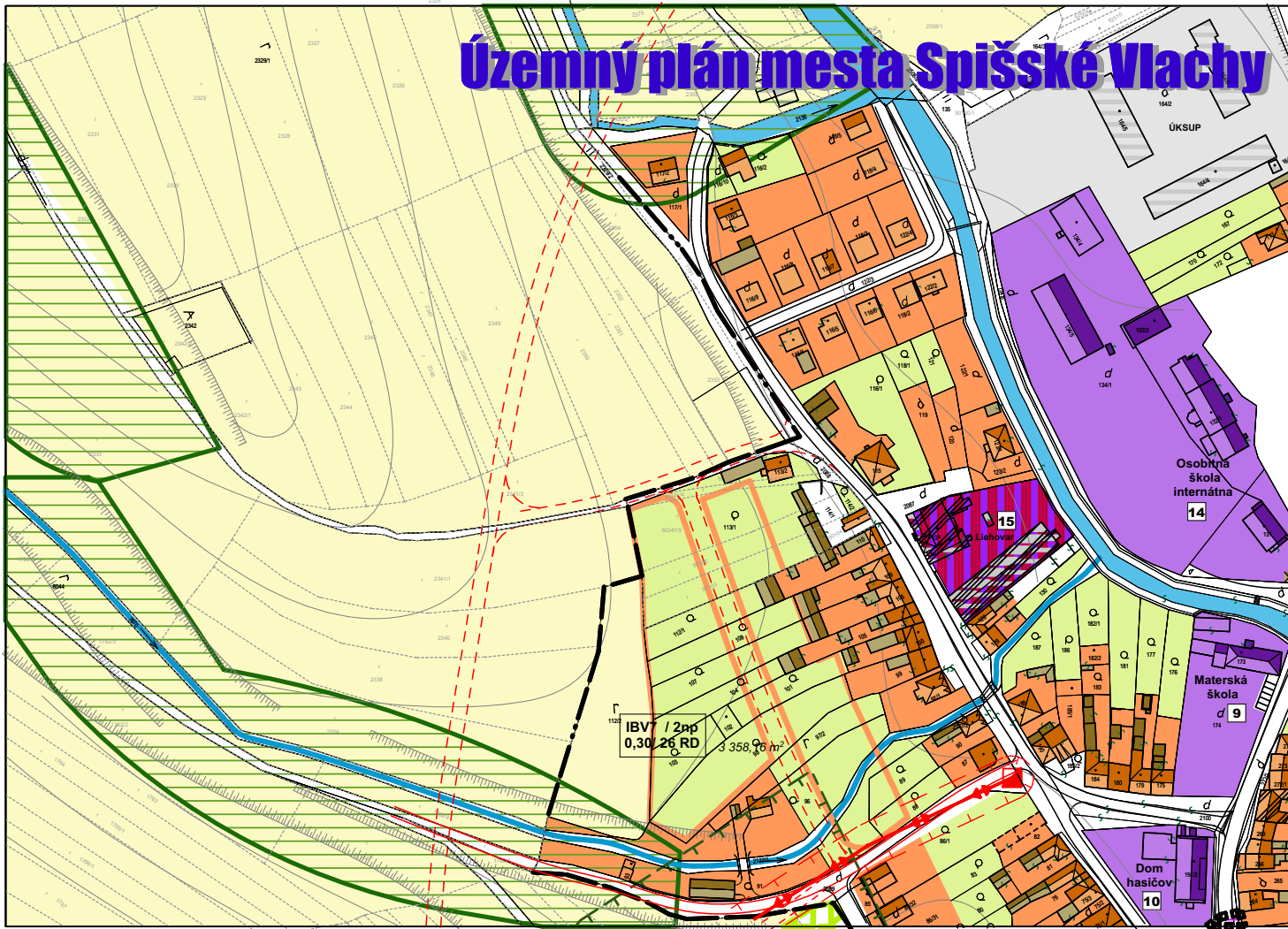


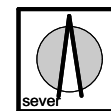
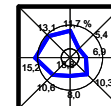
Územný plán mesta Spišské Vlachy



LEGENDA :

exist. stav	návrh r. 2020	výhľad r.2025	
			hranica zastavaného územia k 1. 1. 1990
			navrhovaná hranica zastavanosti podľa stavebného zákona
			plochy rodinných domov
			plochy zástavby bytových domov
			plochy občianskej vybavenosti
			plochy polyfunkčné
			plochy podmienčne schopné zástavby
			objekty zapísané v ÚZPF SR
			plochy poľnohosp. dvora
			plochy výroby, skladov a technickej infraštruktúry
			plochy športu a rekreácie
			verejná zeleň
			vzrastlé porasty
			cintorín
			vodné toky, plochy
			hlavné pešie ťahy
			cestné komunikácie
			navrhovaná preložka cesty č. II/ 547
			funkcie navrhované na zrušenie

VÝKRES PRIESTOROVÉHO A FUNKČNÉHO USPORIADANIA ÚZEMIA



A

obsah výkresu

VÝKRES PRIESTOROVÉHO A FUNKČNÉHO USPORIADANIA ÚZEMIA

mierka
1: 2000

názov dokumentácie

SPIŠSKÉ VLACHY ÚPN - mesta

obstarávateľ mesto SPIŠSKÉ VLACHY

odborný obstarávateľ Ing. J. K. Weissová

hlavný riešiteľ / autor

Ing. arch. Ján Pastrňan

číslo výkresu

architekt urbanista

Ing. arch. Lukáš Mihalco, Ing. arch. Martin Jaško

2.A

odborný riešiteľ

Ing. Vojtech Pejko

vypracoval

kreslil

kontroloval

druh projektu

ÚPN č. 2021 ÚPN - stará časť Spišské Vlachy

číslo sady

číslo zákazky

formát

A4

archívne číslo

dátum

04/2021 2008 upravené 04/2021