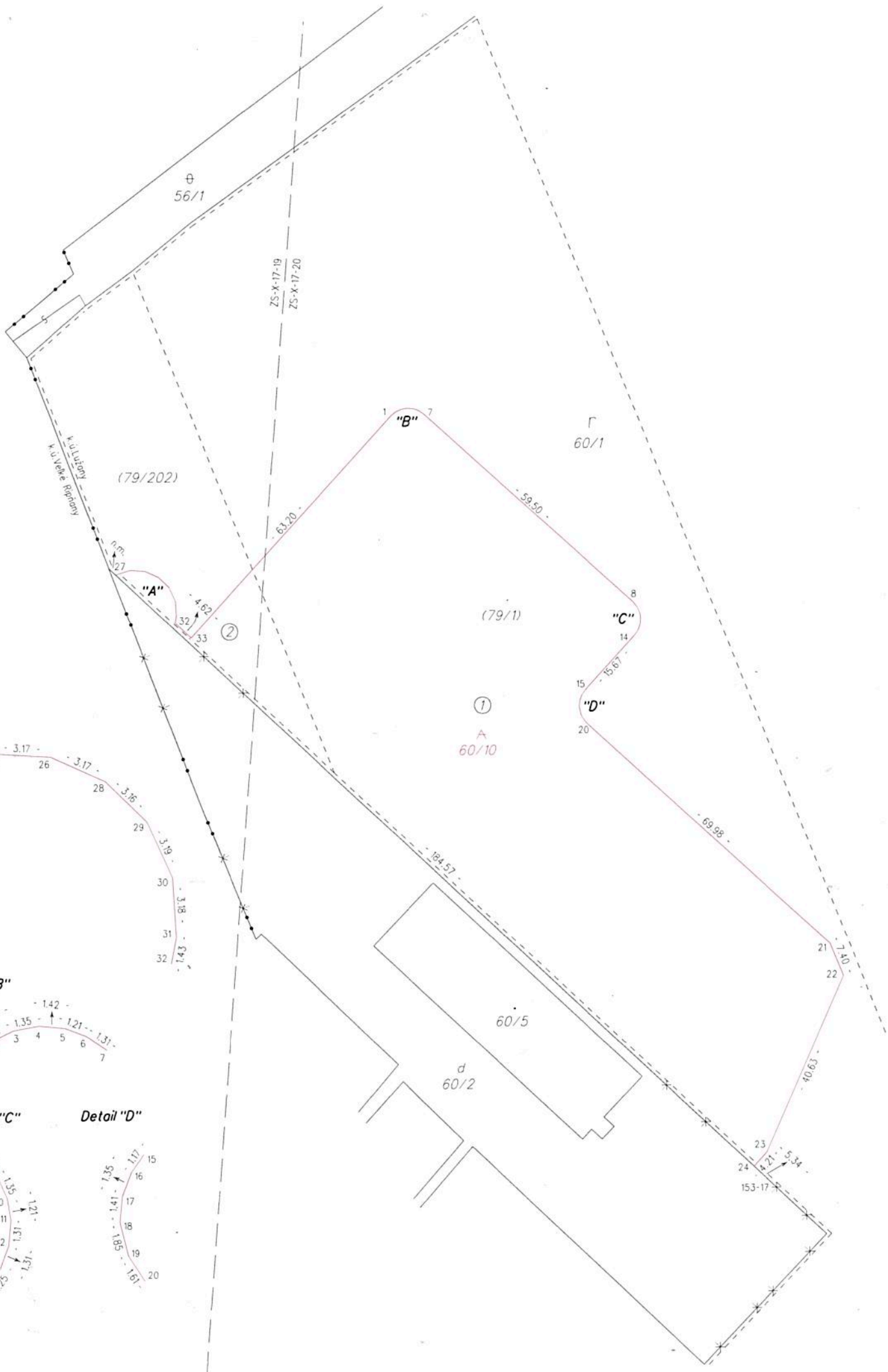


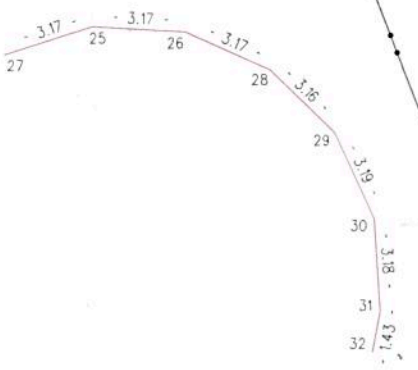
Spoplatnenie podľa
zákona 145/1995 Z.z.

Geometrický plán je podkladom na právne úkony, keď údaje doterajšieho stavu výkazu výmer sú zhodné s údajmi platných výpisov z katastra nehnuteľností

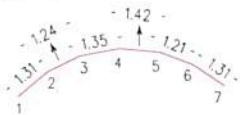
Vyhotovitel Peter Bulák geodetické práce Bernolákova 1652/29 955 01 Topoľčany IČO: 50 940 741 e-mail : bulakpetergeodet@gmail.com	Kraj <i>Nitriansky</i>	Okres <i>Topoľčany</i>	Obec <i>Lužany</i>
	Kat. územie <i>Lužany</i>	Číslo plánu <i>50940741-29/2022</i>	Mapový list č. <i>ZS-XI-17-19, ZS-XI-17-20</i>
GEOMETRICKÝ PLÁN na		oddelenie a určenie vlastníckych práv k pozemku p.č.60/10 a odňatie z PP	
Vyhotovil	Autorizačne overil		Úradne overil
Dňa : <i>21. 2. 2022</i>	Meno : <i>Peter Bulák</i>	Dňa : <i>21. 2. 2022</i>	Meno : <i>Ing. Bohumil Ondruška</i>
Nové hranice boli v prírode označené <i>drev.kolímkmi</i>		Náležitosti a presnosťou zodpovedá predpisom	Úradne overené podľa § 9 zákona NR SR č. 215/1995 Z.z. o geodézii a kartografii
Záznam podrobného merania (meračský náčrt) č. <i>157</i>		 Pečiatka a podpis	 Pečiatka a podpis
Súradnice bodov označených číslami a ostatné meračské údaje sú uložené vo všeobecnej dokumentácii			



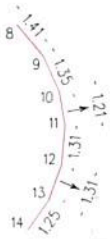
Detail "A"



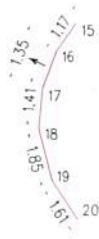
Detail "B"



Detail "C"



Detail "D"



Výkaz výmer

Doterajší stav				Zmeny				Nový stav							
Pkn.	Listu	Číslo		Vymera	Druh pozemku	Diel	k parcele číslo	m2	od parcely číslo	m2	Číslo parcely	Vymera		Druh pozemku	Vlastník (iná opráv. osoba) adresa, (sídlo)
		PK	KN - E									KN - C	ha		
164			79/1	3 1039	orná pôda	1	60/10	8366			(79/1	2 2673	orná pôda)	Doterajší	
363			79/202	2318	orná pôda	2	60/10	522			(79/202	1796	orná pôda)	Doterajší	
Stav právny															
Stav podľa registra C KN															
Spolu :				3 3357				8888		8888		3 3357			
Spolu :				55 5706							60/10	8888	ostatná plocha 34	ako v právnom stave	
Spolu :				55 5706							60/1	54 6818	orná pôda 1	Doterajší	
Poznámky: Novonavrhovaný druh pozemku p.č. 60/10 (diel 1 o výmere 8366 m ² a diel 2 o výmere 522 m ²) je možné zapísať do KN na základe rozhodnutia orgánu ochrany PP o jeho odňatí z PP. Novonavrhovaná parcela leží v areáli BPEJ 0144002, kde 0144002 je kód príslušného areálu.															
Legenda: Kód spôsobu využitia 1 - Pozemok využívaný pre rastlinnú výrobu, na ktorom sa pestujú obilniny, okopaniny, krmoviny, technické plodiny, zelenina a iné poľnohospodárske plodiny alebo pozemok dočasne nevyužívaný pre rastlinnú výrobu 34 - Pozemok, na ktorom je manipulácia a skladová plocha, objekt a stavba slúžiaca lesnému hospodárstvu															