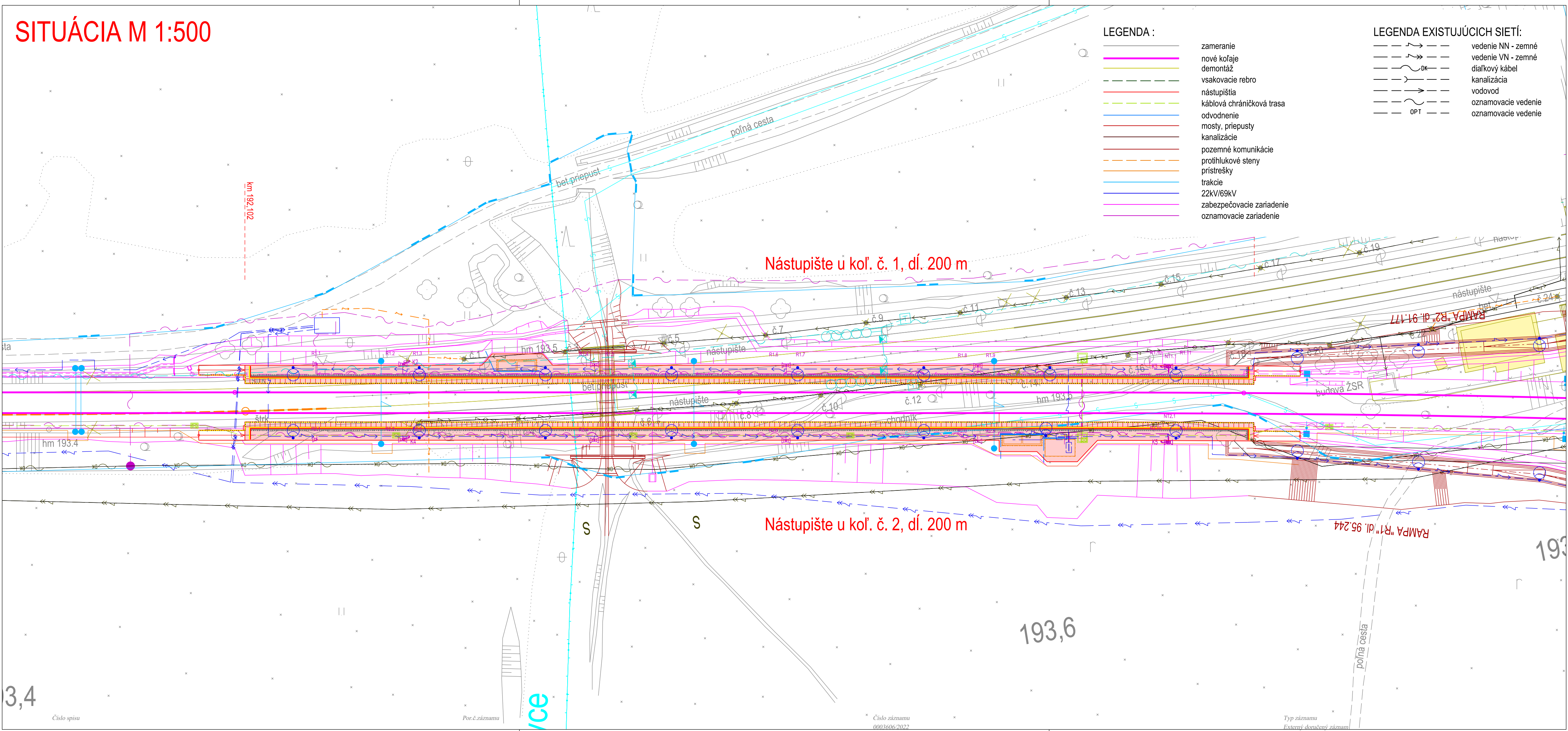


SITUÁCIA M 1:500



- LEGENDA :**
- zameranie
 - nové kolaje
 - demontáž
 - vsakovacie rebro
 - nástupištia
 - káblová chráničková trasa
 - odvodnenie
 - mosty, priepusty
 - kanalizácie
 - pozemné komunikácie
 - protihlukové steny
 - prístrešky
 - trakcie
 - 22kV/69kV
 - zabezpečovacie zariadenie
 - oznamovacie zariadenie
- LEGENDA EXISTUJÚCICH SIETÍ:**
- vedenie NN - zemné
 - vedenie VN - zemné
 - DK — diaľkový kábel
 - kanalizácia
 - vodovod
 - oznamovacie vedenie
 - OPT — oznamovacie vedenie

Spoločná obálka pre PS/ISO:
 SO 11-32-01 Traťový úsek Hozelec - Poprad, žkm 191,900-195,800 - železničný spodok
 SO 11-32-02 Traťový úsek Hozelec - Poprad, žkm 191,900-195,800 - železničný zvršok
 SO 11-32-03 ZAST GÁNOVCE - nástupištia
 SO 11-32-04 Traťový úsek Hozelec - Poprad, žkm 191,900-195,800 - káblová chráničková trasa
 SO 11-32-05 Traťový úsek Hozelec - Poprad, demontáže železničného zvršku
 SO 11-32-06 Traťový úsek Hozelec - Poprad, demontáže železničného spodku

Výškový systém: Baltský po vyrovnaní
 Súradnicový systém: JTSK03

Č. zmeny			Zdôvodnenie zmeny	Dátum	Podpis	Číslo súpravy

Investor	Železnice Slovenskej republiky 813 61 BRATISLAVA, KLEMENSOVA 8	Generálny projektant	Valbek Prodex Valbek&Prodex, spol. s r.o., Rusovská cesta 16, 851 01 Bratislava
Číslo stavby	A06099	Číslo zákazky	18BR24018
Hlavný inžinier etapy		Hlavný inžinier projektu	
Ing. Pavol Beňo		Dr. Ing. Ján Bušovský	

Stavba			
Modernizácia železničnej trate Žilina - Košice, úsek trate Poprad Tatry (mimo) - Krompachy			Valbek&Prodex, spol. s r.o., Rusovská cesta 16, 851 01 Bratislava
Hlavný inžinier etapy	Zodpovedný projektant PS/ISO	Navrhov. vypracoval	Kontroloval
Ing. Pavol Beňo	Ing. Ján Cerovský	Ing. Tomáš Balabán	Ing. Ján Cerovský
Počet listov	Mierka	Stupeň PD	Dátum
4x A4	1:500	DSP	06.2020
Objekt / súbor			Číslo zákazky zhotoviteľa
SO 11-32-03 ZAST GÁNOVCE - nástupištia			18BR24018
Názov prílohy			Etapa / UČS
SITUÁCIA			5. etapa / UČS 11
			Časť dokumentácie
			E
			Číslo prílohy
			12