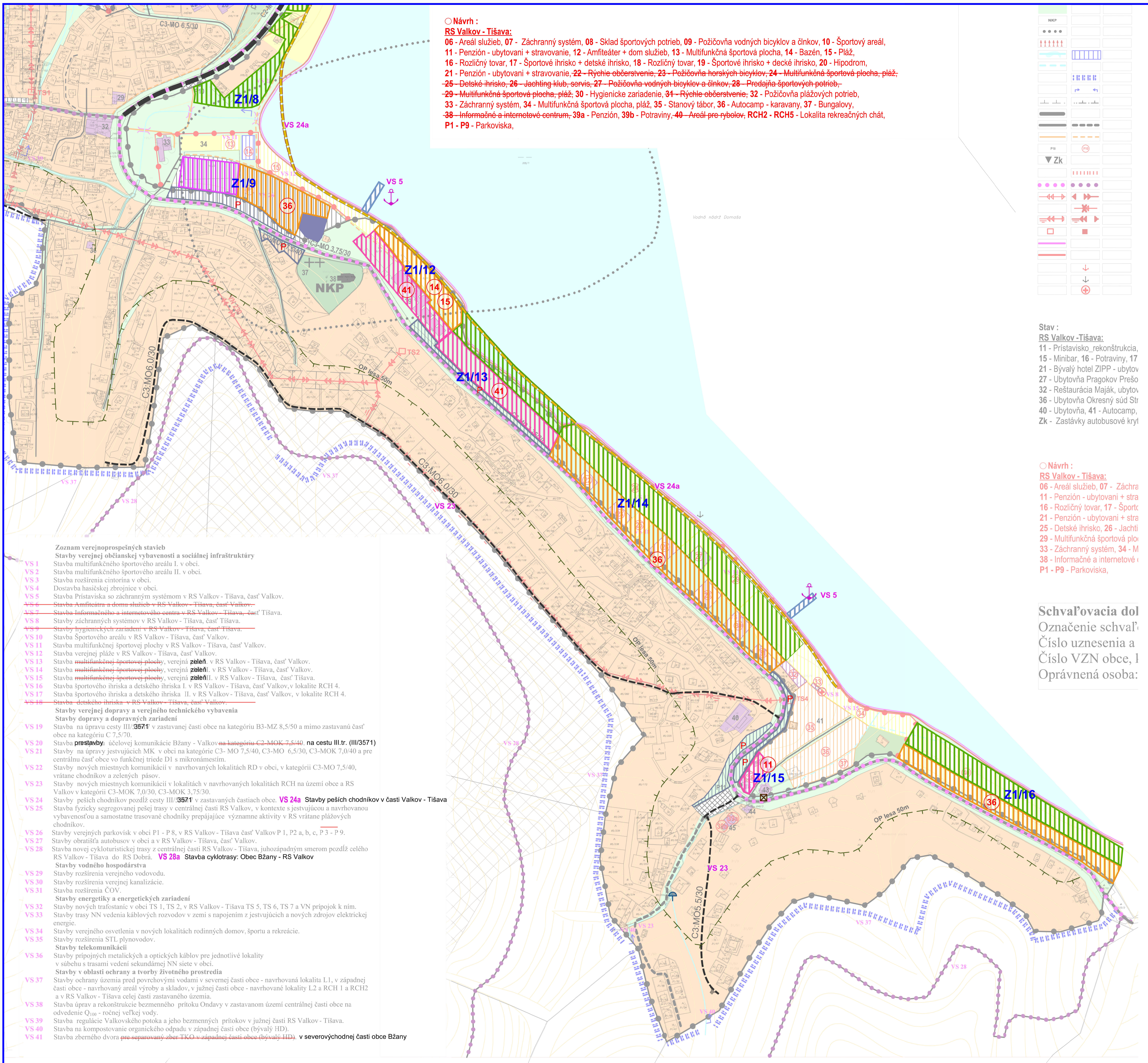


# ÚZEMNÝ PLÁN OBCE BŽANY

## ZMENY A DOPLNKY č.1

**KOMPLEXNÝ VÝKRES PRIESTOROVÉHO USPORIADANIA  
A FUNKČNÉHO VYUŽITIA ÚZEMIA A VEREJNÉHO DOPRAVNÉHO  
VYBAVENIA S VYZNAČENOU ZÁVÄZNOU ČASŤOU RIEŠENIA  
A VEREJNOPROSPEŠNÝMI STAVBAMI - ZASTAVANÉ ÚZEMIE**

1:2000



○ Návrh :  
**RS Valkov - Tisava:**  
06 - Areál služieb, 07 - Záchraný systém, 08 - Sklad športových potrieb, 09 - Požičovňa vodných bicyklov a činkov, 10 - Športový areál,  
11 - Penzión - ubytovani + stravovanie, 12 - Amfiteáter + dom služieb, 13 - Multifunkčná športová plocha, 14 - Bazén, 15 - Pláž,  
16 - Rozličný tovar, 17 - Športové ihrisko + detské ihrisko, 18 - Rozličný tovar, 19 - Športové ihrisko + decké ihrisko, 20 - Hipodrom,  
21 - Penzión - ubytovani + stravovanie, 22 - Rýchle občerstvenie, 23 - Požičovňa horských bicyklov, 24 - Multifunkčná športová plocha, pláž,  
25 - Detské ihrisko, 26 - Jachting klub, servis, 27 - Požičovňa vodných bicyklov a činkov, 28 - Predajňa športových potrieb,  
29 - Multifunkčná športová plocha, pláž, 30 - Hygienické zariadenie, 31 - Rýchle občerstvenie, 32 - Požičovňa plážových potrieb,  
33 - Záchraný systém, 34 - Multifunkčná športová plocha, pláž, 35 - Stanový tábor, 36 - Autocamp - karavany, 37 - Bungalovy,  
38 - Informačné a internetové centrum, 39a - Penzión, 39b - Potraviny, 40 - Areál pre rybolov, RCH2 - RCH5 - Lokalita rekreačných chat,  
P1 - P9 - Parkoviska,

	NKP
	P18
	P19
	Zk

Stav :  
**RS Valkov - Tisava:**  
11 - Prístavisko rekonštrukcia,  
15 - Minibar, 16 - Potraviny, 17  
21 - Bývalý hotel ZIPP - ubytov  
27 - Ubytovňa Pragokov Prešo  
32 - Reštaurácia Maják, ubytov  
36 - Ubytovňa Okresný súd Str  
40 - Ubytovňa, 41 - Autocamp,  
Zk - Zastávky autobusové kryt

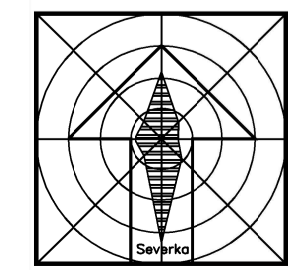
○ Návrh :  
**RS Valkov - Tisava:**  
06 - Areál služieb, 07 - Záchra  
11 - Penzión - ubytovani + stra  
16 - Rozličný tovar, 17 - Šport  
21 - Penzión - ubytovani + stra  
25 - Detské ihrisko, 26 - Jacht  
29 - Multifunkčná športová plo  
33 - Záchraný systém, 34 - M  
38 - Informačné a internetové  
P1 - P9 - Parkoviska,

Schvaľovacia dol  
Označenie schvaľ  
Číslo uznesenia a  
Číslo VZN obce, I  
Oprávnená osoba:

### LEGENDA (ZaD1)

STAV	NÁVRH	VÝHLAD	
			HRANICA KATASTRÁLNEHO ÚZEMIA
			HRANICA ZASTAVANÉHO ÚZEMIA
			PLOCHA OBČIANSKEJ VYBAVENOSTI
			PLOCHA REKREÁCIE A CESTOVNÉHO RUCHU
			PLOCHA ŠPORTU
			PLOCHY NA PRECHODNÉ OBYTOVANIE: APARTMÁNY
			PLOCHY VODNÉHO HOSPODÁRSTVA
			PLOCHA TECHNICKÉHO VYBAVENIA
			PLOCHA VEREJNEJ ZELENE
			ZELEŇ RODINNÝCH DOMOV
			VYHRADENÁ ZELEŇ - CINTORÍN
			SPRIEVODNÁ - LÍNOVÁ ZELEŇ
			NÁRODNÁ KULTÚRNA PAMiatKA
			ARCHEOLOGICKÁ LOKALITA
			VÝZNAMNÁ VÝHLADKA
			VODNÉ TOKY A PLOCHY
			PREKRYTÝ VODNÝ TOK
			OCHRANA ZASTAVANÉHO ÚZEMIA PRED POVRCH. VODAMI
			REGULÁCIA VODNÝCH TOKOV
			OCHRANNÉ PÁSMO
			CESTA II. TRIEDY
			MIESTNE OBSLUŽNÉ KOMUNIKÁCIE
			PEŠÍ CHODNÍK
			PARKOVISKO
			AUTOBUSOVÁ ZASTÁVKA KRYTÁ
			NEKONVENČNÁ KYVADLOVÁ DOPRAVA
			CYKLOTURISTICKÉ TRASY
			VN VEDENIE VZDUŠNÉ
			NÁVRH NA DEMONTÁŽ VN SIETE
			VN VEDENIE KÁBLOVÉ V ZEMI
			TRAFOSTANICA
			MAXIMÁLNA PREVÄZKOVÁ HLADINA 162,0 m.n.m
			MAXIMÁLNA RETENČNÁ HLADINA 163,5 m.n.m
			PRIŠTAVISKO
			JACHTING
			ČIŠTARENĽ ODPAKOVÝCH VOD (ČOV)
			OCHRANNÉ PÁSMO LESA
			Zosuvy - stabilizované
			Komunikácie III.tr. (návrh podľa ÚPN PSK)
			Označenie lokality ZaD č.1

- Zoznam verejnoprospešných stavieb**  
Stavby verejnej občianskej vybavenosti a sociálnej infraštruktúry
- VS 1 Stavba multifunkčného športového areálu I. v obci.
  - VS 2 Stavba multifunkčného športového areálu II. v obci.
  - VS 3 Stavba rozšírenia cintorína v obci.
  - VS 4 Dostavba hasičskej zbrojnice v obci.
  - VS 5 Stavba Prístaviska so záchraným systémom v RS Valkov - Tisava, časť Valkov.
  - VS 6 Stavba Amfiteátra a domu služieb v RS Valkov - Tisava, časť Valkov.
  - VS 7 Stavba Informačného a internetového centra v RS Valkov - Tisava, časť Tisava.
  - VS 8 Stavby záchraných systémov v RS Valkov - Tisava, časť Tisava.
  - VS 9 Stavby hygienických zariadení v RS Valkov - Tisava, časť Tisava.
  - VS 10 Stavba Športového areálu v RS Valkov - Tisava, časť Valkov.
  - VS 11 Stavba multifunkčnej športovej plochy v RS Valkov - Tisava, časť Valkov.
  - VS 12 Stavba verejnej pláže v RS Valkov - Tisava, časť Valkov.
  - VS 13 Stavba multifunkčnej športovej plochy, verejný zeleň v RS Valkov - Tisava, časť Valkov.
  - VS 14 Stavba multifunkčnej športovej plochy, verejný zeleň I. v RS Valkov - Tisava, časť Valkov.
  - VS 15 Stavba multifunkčnej športovej plochy, verejný zeleň II. v RS Valkov - Tisava, časť Tisava.
  - VS 16 Stavba športového ihriska a detského ihriska I. v RS Valkov - Tisava, časť Valkov, v lokalite RCH 4.
  - VS 17 Stavba športového ihriska a detského ihriska II. v RS Valkov - Tisava, časť Valkov, v lokalite RCH 4.
  - VS 18 Stavba detského ihriska v RS Valkov - Tisava, časť Valkov.
- Stavby verejnej dopravy a verejného technického vybavenia  
Stavby dopravy a dopravných zariadení
- VS 19 Stavba na úpravu cesty III/3571 v zastavanej časti obce na kategóriu B3-MZ 8,5/50 a mimo zastavanú časť obce na kategóriu C 7,5/70.
  - VS 20 Stavba prístavby účelovej komunikácie Bžany - Valkov na kategóriu C2-MOK 7,5/40 na cestu III.tr. (III/3571)
  - VS 21 Stavby na úpravu existujúcich MK v obci na kategóriu C3-MO 7,5/40, C3-MO 6,5/30, C3-MOK 7,0/40 a pre centrálnu časť obce vo funkčnej triede D1 s mikromiestim.
  - VS 22 Stavby nových miestnych komunikácií v navrhovaných lokalitách RD v obci, v kategórii C3-MO 7,5/40, vrátane chodníkov a zelených pásov.
  - VS 23 Stavby nových miestnych komunikácií v lokalitách v navrhovaných lokalitách RCH na území obce a RS Valkov v kategórii C3-MOK 7,0/30, C3-MOK 3,75/30.
  - VS 24 Stavby peších chodníkov pozdĺž cesty III/3571 v zastavaných častiach obce. VS 24a Stavby peších chodníkov v časti Valkov - Tisava
  - VS 25 Stavba fyzicky segregovanej pešej trasy v centrálnej časti RS Valkov, v kontexte s existujúcou a navrhovanou vybavenosťou a samostatne trasované chodníky prechádzajúce významne aktivity v RS vrátane plážových chodníkov.
  - VS 26 Stavby verejných parkovísk v obci P1 - P8, v RS Valkov - Tisava časť Valkov P1, P2 a, b, c, P3 - P9.
  - VS 27 Stavby obrátišťa autobusov v obci a v RS Valkov - Tisava, časť Valkov.
  - VS 28 Stavba novej cykloturistickej trasy z centrálnej časti RS Valkov - Tisava, juhozápadným smerom pozdĺž celého RS Valkov - Tisava do RS Dobrá. VS 28a Stavba cyklotrasy: Obec Bžany - RS Valkov
- Stavby vodného hospodárstva
- VS 29 Stavby rozšírenia verejného vodovodu.
  - VS 30 Stavby rozšírenia verejnej kanalizácie.
  - VS 31 Stavba rozšírenia ČOV.
- Stavby energetiky a energetických zariadení
- VS 32 Stavby nových trafostaníc v obci TS 1, TS 2, v RS Valkov - Tisava TS 5, TS 6, TS 7 a VN pripojok k nim.
  - VS 33 Stavby trasy NN vedenia káblových rozvodov v zemi s napojením z existujúcich a nových zdrojov elektrickej energie.
  - VS 34 Stavby verejného osvetlenia v nových lokalitách rodinných domov, športu a rekreácie.
  - VS 35 Stavby rozšírenia STL plynovodov.
- Stavby telekomunikácií
- VS 36 Stavby prípojných metalických a optických káblov pre jednotlivé lokality v súbehu s trasami vedení sekundárnej NN siete v obci.
- Stavby v oblasti ochrany a tvorby životného prostredia
- VS 37 Stavby ochrany územia pred povrchovými vodami v severnej časti obce - navrhovaná lokalita L1, v západnej časti obce - navrhovaný areál výroby a skladov, v južnej časti obce - navrhované lokality L2 a RCH 1 a RCH 2 a v RS Valkov - Tisava celú časť zastavaného územia.
  - VS 38 Stavba úprav a rekonštrukcie bezmenného prítoku Ondavy v zastavanom území centrálnej časti obce na odvedenie Q<sub>100</sub> - ročnej veľkej vody.
  - VS 39 Stavba regulácie Valkovského potoka a jeho bezmenných prítokov v južnej časti RS Valkov - Tisava.
  - VS 40 Stavba na kompostovanie organického odpadu v západnej časti obce (bývalý HD).
  - VS 41 Stavba zberného dvora pre separovaný zber TKO v západnej časti obce (bývalý HD), v severovýchodnej časti obce Bžany



<b>ÚZEMNÝ PLÁN OBCE BŽANY ZMENY A DOPLNKY č.1</b>		<b>BOSKOV s.r.o.</b> Mýtna č. 15, 260 01 Humenné www.boskov.sk
Oblasť: Obec Bžany	Ing. Iveta SABAKOVÁ	
Oblasť: Ing. Arch. Marianna BOŠKOVÁ	Ing. Arch. Marianna BOŠKOVÁ	Zak. číslo: 201602_22 Dátum: 10/2021
Miesto výkresu:	KOMPLEXNÝ VÝKRES PRIESTOROVÉHO USPORIADANIA A FUNKČNÉHO VYUŽITIA ÚZEMIA A VEREJNÉHO DOPRAVNÉHO VYBAVENIA S VYZNAČENOU ZÁVÄZNOU ČASŤOU RIEŠENIA A VEREJNOPROSPEŠNÝMI STAVBAMI - ZASTAVANÉ ÚZEMIE	Mierka: 1:2000 Číslo výkresu: 3c