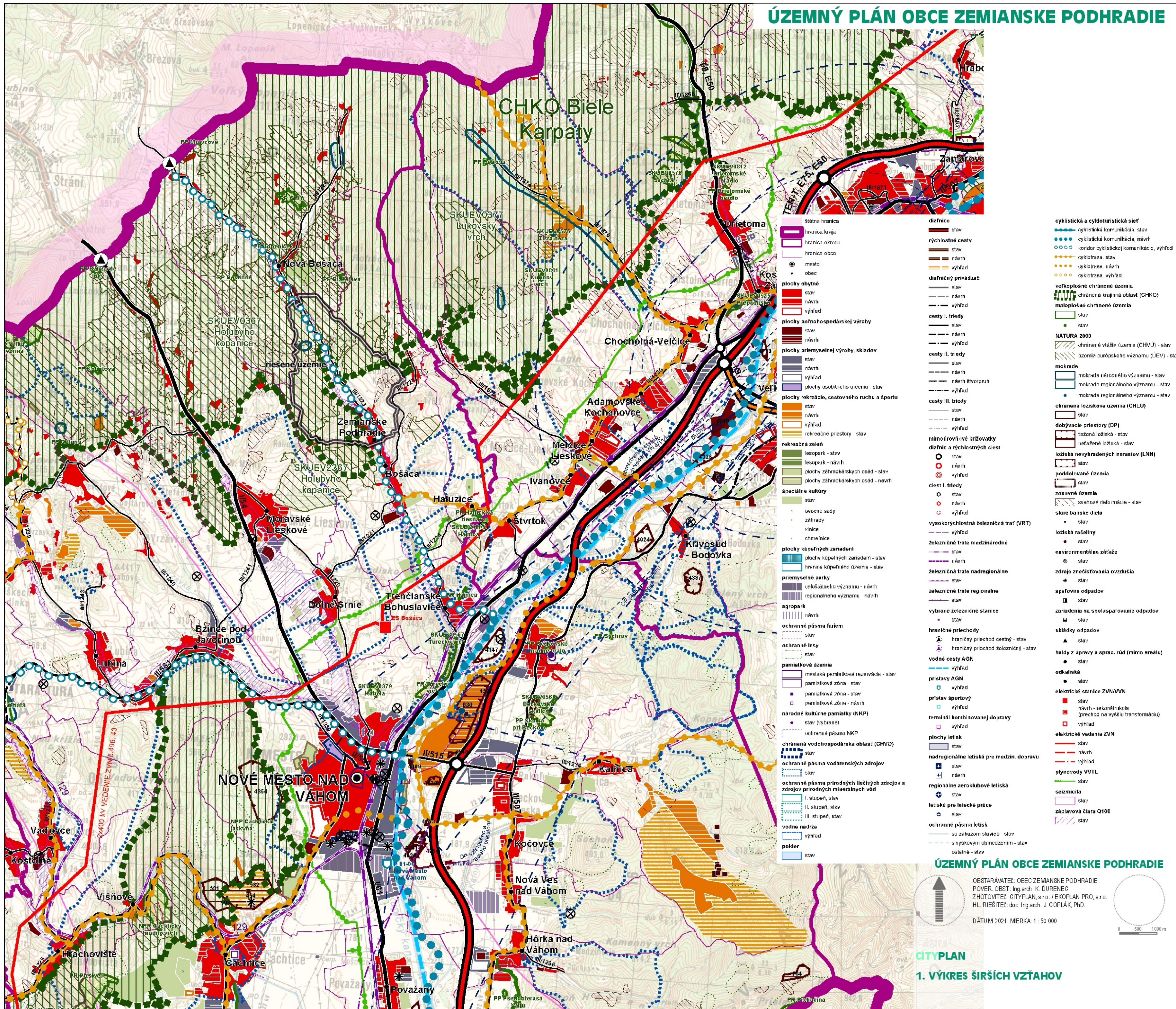


# ÚZEMNÝ PLÁN OBCE ZEMIANSKÉ PODHRADIE

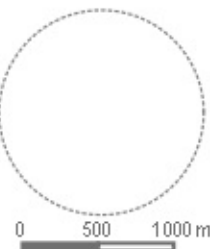


- štátna hranica**
  - hranica kraja
  - hranica okresu
  - hranica obce
- obec**
  - meslo
  - obec
- plachy obytné**
  - stav
  - návrh
  - výhľad
- plachy poľnohospodárskej výroby**
  - stav
  - návrh
- plachy priemyselnej výroby, skladov**
  - stav
  - návrh
  - výhľad
- plachy osobitného určenia**
  - stav
  - návrh
  - výhľad
- plachy rekreácie, cestovného ruchu a športu**
  - stav
  - návrh
  - výhľad
  - rekreačné priestory - stav
- rekreačná zelen**
  - lesopark - stav
  - lesopark - návrh
  - plachy záhradkárskych osád - stav
  - plachy záhradkárskych osád - návrh
- špeciálne kultúry**
  - stav
  - ovocné sady
  - záhrady
  - vinice
  - chmeľnice
- plachy kúpeľných zariadení**
  - plachy kúpeľných zariadení - stav
  - hranica kúpeľného územia - stav
- priemyselné parky**
  - celostátného významu - návrh
  - regionálneho významu - návrh
- agropark**
  - návrh
- ochranné pásma fariem**
  - stav
- ochranné lesy**
  - stav
- pamiatkové územia**
  - mesická pamiatková rezervácia - stav
  - pamiatková zóna - stav
  - pamiatková zóna - návrh
  - pamiatková zóna - návrh
- národné kultúrne pamiatky (NKP)**
  - stav (vybrané)
  - ochranné pásmo NKP
- chránená vodohospodárska oblasť (CHVO)**
  - stav
  - ochranné pásmo vodárnskych zdrojov
  - ochranné pásmo prírodných liečivých zdrojov a zdrojov prírodných minerálnych vôd
  - I. stupeň, stav
  - II. stupeň, stav
  - III. stupeň, stav
- vodné nádrže**
  - výhľad
  - stav
- polder**
  - stav
- diaľnice**
  - stav
  - rychlé cesty
  - stav
  - návrh
  - výhľad
- diaľničný prívádzací**
  - stav
  - návrh
  - výhľad
- cesty I. triedy**
  - stav
  - návrh
  - výhľad
- cesty II. triedy**
  - stav
  - návrh
  - výhľad
- cesty III. triedy**
  - stav
  - návrh
  - výhľad
- mimoúrovňňových križovatky**
  - stav
  - návrh
  - výhľad
- diaľniac a rychlostných ciest**
  - stav
  - návrh
  - výhľad
- ciest I. triedy**
  - stav
  - návrh
  - výhľad
- ciest II. triedy**
  - stav
  - návrh
  - výhľad
- ciest III. triedy**
  - stav
  - návrh
  - výhľad
- vybrané železničné stanice**
  - stav
- hraničné prechody**
  - hraničný prechod cestný - stav
  - hraničný prechod železničný - stav
- vodné cesty AGN**
  - výhľad
- prístavy AGN**
  - výhľad
- prístav športový**
  - výhľad
- terminál kombinovanej dopravy**
  - výhľad
- plachy letísk**
  - stav
  - návrh
- nadregionálne letiská pre medzin. dopravu**
  - stav
  - návrh
- regionálne aeroklubové letiská**
  - stav
- letiská pre letecké práce**
  - stav
- ochranné pásma letísk**
  - so zákazom stavieb - stav
  - s výškovým obmedzením - stav
  - ostatné - stav
- cyklistická a cykloturistická sieť**
  - cyklistická komunikácia, stav
  - cyklistická komunikácia, návrh
  - kondor cyklistickej komunikácie, výhľad
  - cyklotrasa, stav
  - cyklotrasa, návrh
  - cyklotrasa, výhľad
- veľkoplošné chránené územia**
  - chránená krajinná oblasť (CHKO)
  - maloplošné chránené územia
  - stav
- NATURA 2000**
  - chránené vtáčie územia (CHVÚ) - stav
  - územia európskeho významu (UEV) - stav
- mokrate**
  - mokrada národného významu - stav
  - mokrada regionálneho významu - stav
  - mokrada regionálneho významu - stav
- chránené ložiskové územia (CHLÚ)**
  - stav
- dobýacie priestory (DP)**
  - ťažobné ložiská - stav
  - neťažobné ložiská - stav
  - ložiská nevyhradených nerastov (LNN)
  - stav
- poddolované územia**
  - stav
  - svahové deformácie - stav
- zostavné územia**
  - stav
- staré bancké diela**
  - stav
- ložiská rašeliny**
  - stav
- environmentálne záťaž**
  - stav
- zdroje značkovania ovzdušia**
  - stav
- spaľovne odpadov**
  - stav
- zariadenia na spracovanie odpadov**
  - stav
- skládky odpadov**
  - stav
- haldy z úpravy a sprac. rúd (mimo areálu)**
  - stav
- odkalká**
  - stav
- elektrické stanice ZVN/VVN**
  - stav
  - návrh - rekonštrukcia (prechod na vyššiu transformáciu)
  - výhľad
- elektrické vedenia ZVN**
  - stav
  - návrh
  - výhľad
- plynovody VVTL**
  - stav
- seizmická**
  - stav
- záplavová čiara Q100**
  - stav

## ÚZEMNÝ PLÁN OBCE ZEMIANSKÉ PODHRADIE

OBSTARÁVATEL: OBEC ZEMIANSKÉ PODHRADIE  
 POUVER. OBST.: Ing.arch. K. DURENEC  
 ZHOTOVITEL: CITYPLAN, s.r.o./EKOPLAN PRO, s.r.o.  
 HL. RIEŠITEL: doc. Ing.arch. J. COPLÁK, Ph.D.

DÁTUM 2021 MERKA: 1 : 50 000



**CITYPLAN**  
**1. VÝKRES ŠIRŠÍCH VZŤAHOV**