

LEGENDA - ZMENY A DOPLNKY 03/2020 :

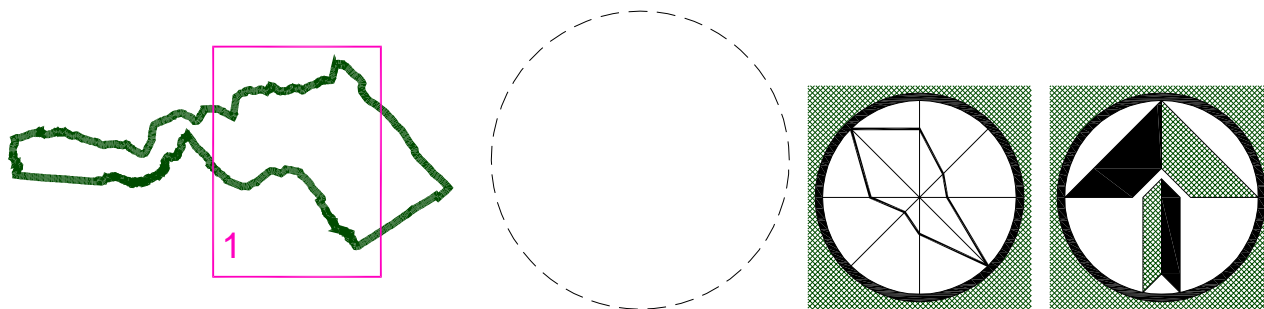
Poradové číslo	Označenie lokality	Popis
01	A2	Pod Všivavcom - I - plochy rodinných domov - návrh rozšírenia existujúcej lokality
02	A9	Pod Všivavcom - II - plochy rodinných domov - návrh rozšírenia existujúcej lokality
03	A19	Hranová - II - plochy rodinných domov - návrh
04	A20	Záhrady Majdánske - plochy rodinných domov - návrh
05	A21	Majdánske - plochy rodinných domov - návrh
06	A22	Horné záhumnie - II - plochy rodinných domov - návrh
07	E4	Horné pole - II - plochy výroby, skladov a technickej vybavenosti - návrh
08	F1	Ohlajty - plochy agroturistiky - návrh
09	G1	Hranová - I - plochy zberných dvorov - zmena funkcie z plochy rodinných domov
10	-	Lošonský háj Demontáž vzdušného vedenia VN, vybudovanie káblových rozvodov VN
11	-	Vodohospodárske opatrenia na toku Parná a Orešiansky náhon Vodozádržné opatrenia v lokalite Majdán, v extraviláne a v intraviláne obce
12	-	Posun zvislého dopravného značenia - začiatok a koniec obce

 HRANICA RIEŠENÝCH LOKALÍT - ZMENY A DOPLNKY 03/2020

01a - NÁLOŽKA - ÚPNO HORNÉ OREŠANY - ZMENY A DOPLNKY 03/2020

01b - PODKLAD - ÚPNO HORNÉ OREŠANY DOPLNENÝ O ZMENY A DOPLNKY 01/2012 A 02/2016

01c - LEGENDA



## ÚPNO HORNÉ OREŠANY - ZMENY A DOPLNKY 03/2020

OBSAH :

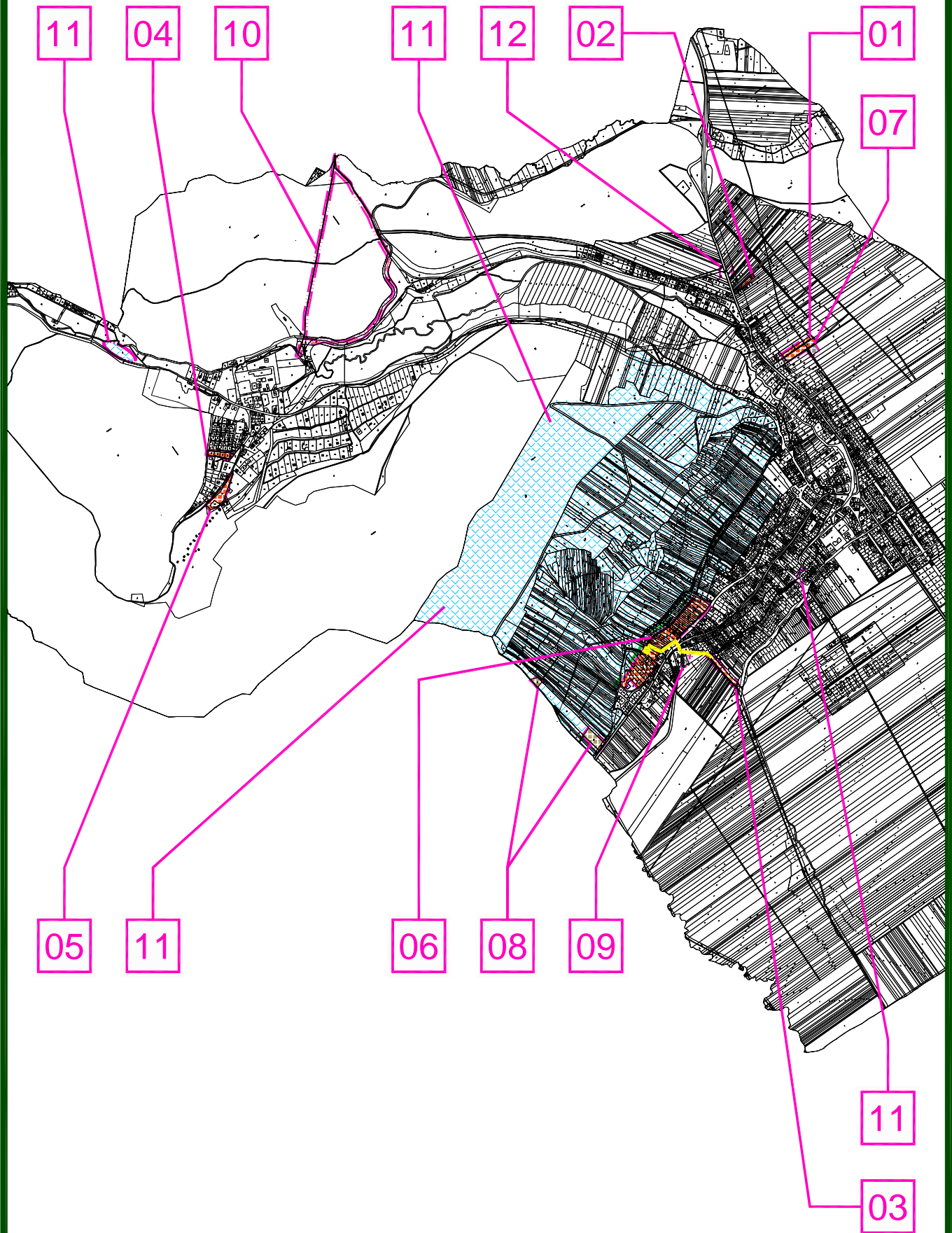
ŠIRŠIE VZŤAHY

MIERKA :

1 : 25 000

Č. VÝKRESU :

01



## ÚPNO HORNÉ OREŠANY - ZMENY A DOPLNKY 03/2020

OBSAH :

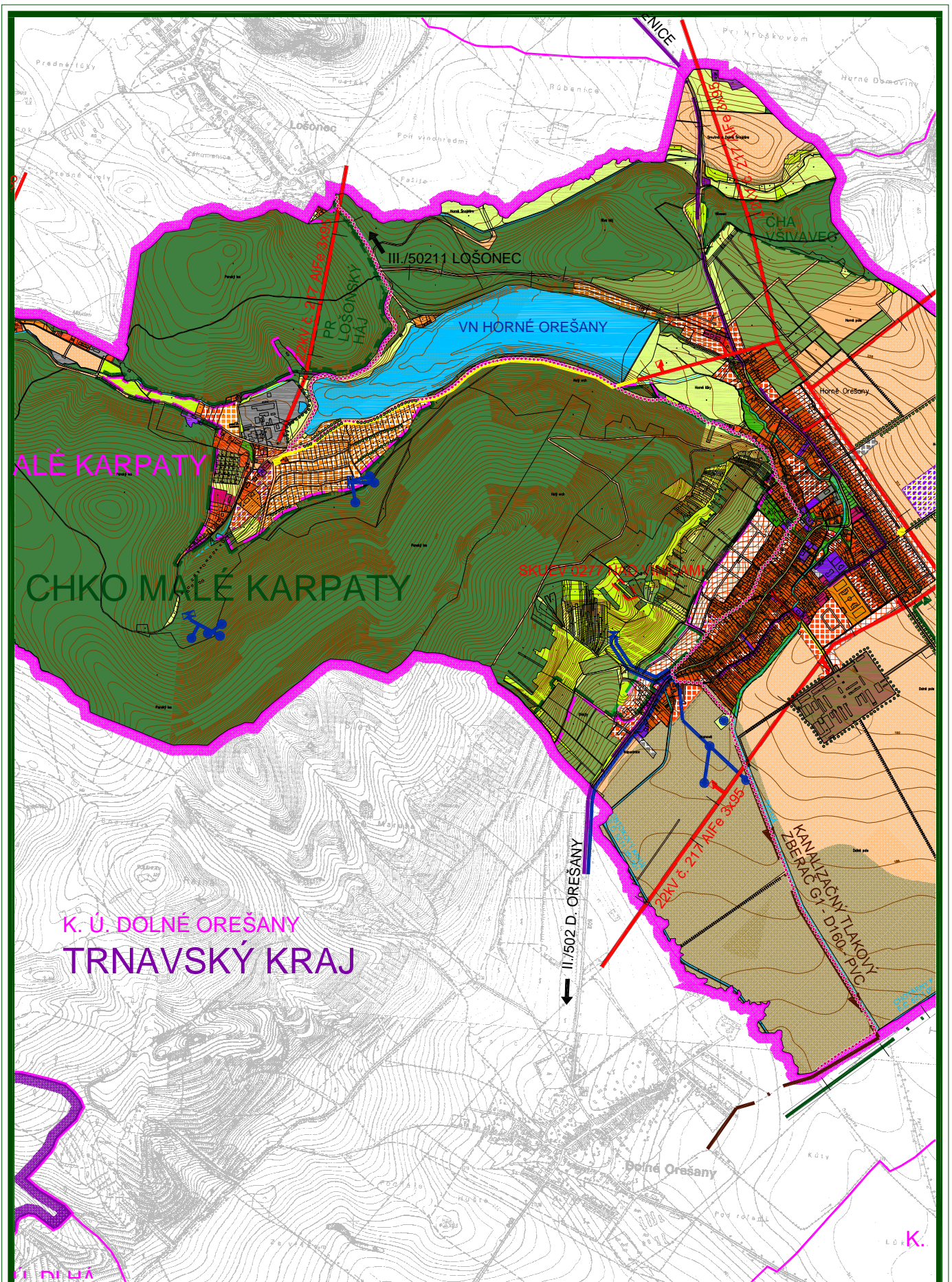
ŠIRŠIE VZŤAHY

MIERKA :

1 : 25 000

Č. VÝKRESU :

**01a**



# ÚPNO HORNÉ OREŠANY - ZMENY A DOPLNKY 03/2020

OBSAH :

ŠIRŠIE VZŤAHY

MIERKA :

1 : 25 000

Č. VÝKRESU :

01b

## LEGENDA :

STAV	NÁVRH	VÝHLAD	
			HRANICA VÚC
			HRANICA KATASTRA OBCE HORNÉ OREŠANY
			HRANICA KATASTRA SUSEDNÝCH OBCÍ
			HRANICA ZASTAVANÉHO ÚZEMIA OBCE
			HRANICA CHKO MALÉ KARPATY
			HRANICA MALOPLOŠNÝCH CHRÁNENÝCH ÚZEMÍ
			HRANICA LOKALÍT EURÓPSKEHO VÝZNAMU
			HRANICA CHRÁNENÉHO VTÁČIEHO ÚZEMIA
			PLOCHY RODINNÝCH DOMOV
			PLOCHY BYTOVÝCH DOMOV
			PLOCHY OBČIANSKEJ VYBAVENOSTI
			PLOCHY ŠPORTOVÝCH ZARIADENÍ A REKREÁCIE
			PLOCHY FUNKČNE ZMIEŠANÉ - RD, REKREÁCIA, OV
			PLOCHY FUNKČNE ZMIEŠANÉ - RD, OV
			PLOCHY FUNKČNE ZMIEŠANÉ - KLÁŠTOR
			PLOCHY FUNKČNE ZMIEŠANÉ - RD, BD
			PLOCHY VÝROBY, SKLADOV A TECH. VYBAVENOSTI
			PLOCHY AGROTURISTIKY
			PLOCHY ZBERNÝCH DVOROV
			PLOCHY POĽNOHOSPODÁRSKEJ VÝROBY
			PLOCHY SKLÁDOK KOMUNÁLNEHO ODPADU
			PLOCHY VEREJNEJ ZELENE
			PLOCHY VINÍC
			PLOCHY ZÁHRADKÁRSKEJ OSADY
			PLOCHY ORNEJ PôDY 4 NAJLEPŠÍCH BPEJ
			PLOCHY ORNEJ PôDY OSTATNÝCH BPEJ
			PLOCHY TRVALÝCH TRÁVNÝCH PORASTOV
			PLOCHY NELESNEJ DREVINOVEJ VEGETÁCIE
			PLOCHY LESOV
			LÍNIOVÁ ZELEŇ

STAV	NÁVRH	VÝHLAD	
			VODNÉ PLOCHY A TOKY
			VODOHOSPODÁRSKE A VODOZÁDRŽNÉ OPATRENIA
			DOPRAVNÉ PLOCHY A KOMUNIKÁCIE
			CYKLOCESTA PODĽA KONCEPCIE CENTROPE
			OCHRANNÉ PÁSMA VŠETKÝCH DRUHOV
			VZDUŠNÉ ELEKTRICKÉ VEDENIE VN - 22 kV
			KÁBLOVÉ ELEKTRICKÉ VEDENIE VN - 22 kV
			TRAFOSTANICA
			VTL PLYNOVOD DN 150, PN 40
			VTL PRÍPOJKA PLYNU DN 80, PN 40
			REGULAČNÁ STANICA PLYNU VTL - STL
			2x DIALKOVÝ KÁBEL ( METALICKÝ + OPTICKÝ )
			VÝTLAK DO VODOJEMU
			PRÍVOD VODY DO OBCE Z VODOJEMU
			ZÁSOBOVACÍ VODOVOD H. OREŠANY - D. OREŠANY
			VODNÝ ZDROJ - STUDNE, PRAMENE
			ZEMNÝ VODOJEM
			PREPOJOVACIA ŠACHTA
			KANALIZAČNÝ TLAKOVÝ ZBERAČ G1 - D160 - PVC

## ÚPNO HORNÉ OREŠANY - ZMENY A DOPLNKY 03/2020

OBSAH :

ŠIRŠIE VZŤAHY

MIERKA :

1 : 25 000

Č. VÝKRESU :

01c