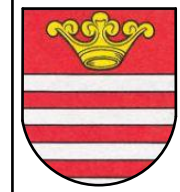
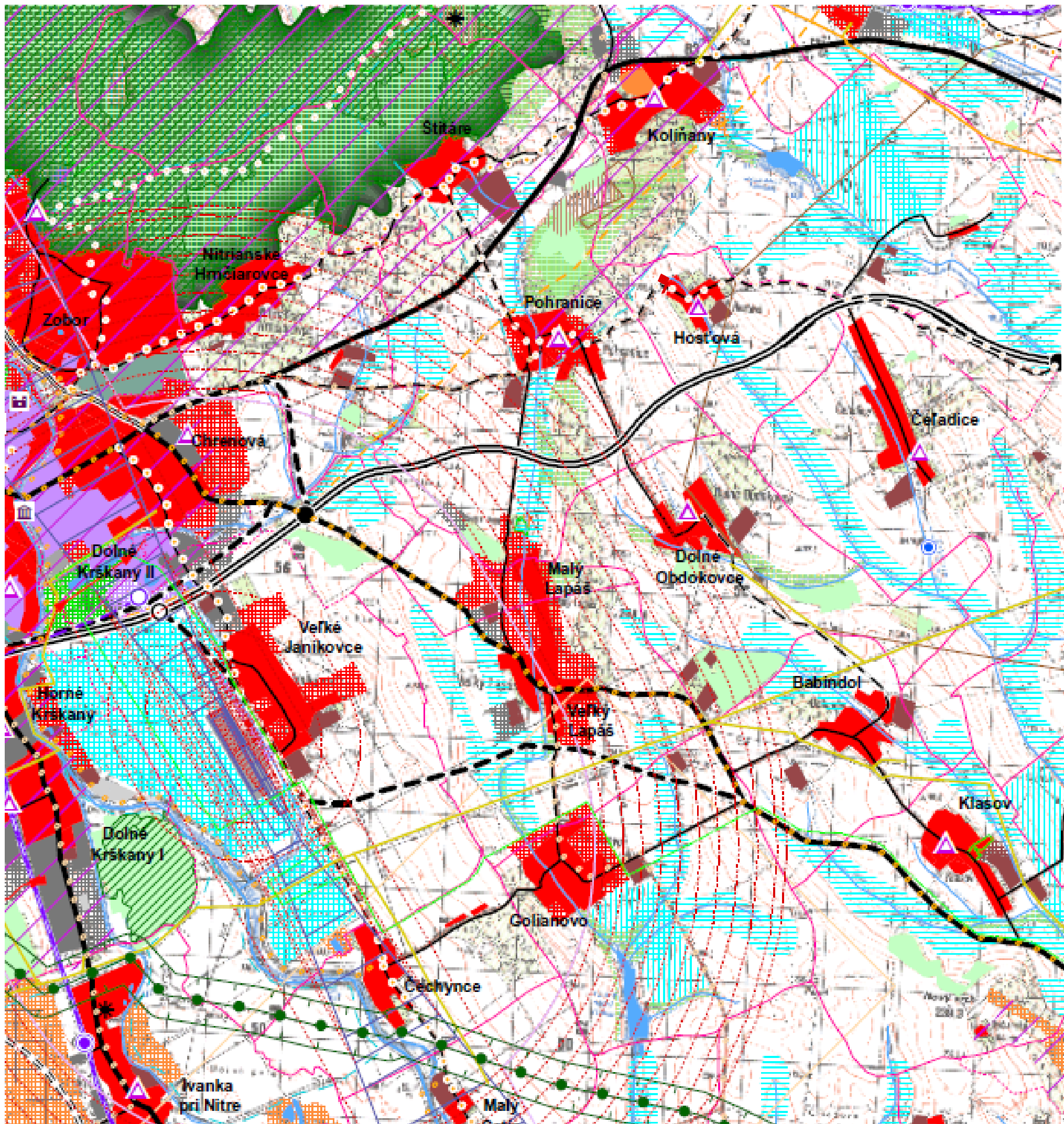


ÚZEMNÝ PLÁN OBCE HOŠŤOVÁ - Zmeny a doplnky č.1 Návrh



MIERKA 1:50000
 Č.V. 1
 DÁTUM 05/2021



LEGENDA

súčasný stav	rozvojové zámery		súčasný stav	rozvojové zámery		súčasný stav	rozvojové zámery	
[Symbol]	[Symbol]	hranica Slovenskej republiky	[Symbol]	[Symbol]	rychlostná cesta	[Symbol]	[Symbol]	jadrova elektráreň
[Symbol]	[Symbol]	hranica kraja	[Symbol]	[Symbol]	cesta 1. triedy - stvorpruh	[Symbol]	[Symbol]	vodná elektráreň
[Symbol]	[Symbol]	hranica okresu	[Symbol]	[Symbol]	cesta 1. triedy	[Symbol]	[Symbol]	malá vodná elektráreň
[Symbol]	[Symbol]	hranica ZÚJ	[Symbol]	[Symbol]	cesta 2. triedy	[Symbol]	[Symbol]	elektrická stanica 400 kV
[Symbol]	[Symbol]	hranica ÚTJ	[Symbol]	[Symbol]	cesta 3. triedy	[Symbol]	[Symbol]	elektrická stanica 200 kV
[Symbol]	[Symbol]	bytovokomunálna plocha	[Symbol]	[Symbol]	mestská komunikácia	[Symbol]	[Symbol]	rozvodňa 400 kV
[Symbol]	[Symbol]	občianske vybavenie nadregionálneho a regionálneho významu	[Symbol]	[Symbol]	mimoúrovňovňa křtžovalka	[Symbol]	[Symbol]	rozvodňa 110 kV
[Symbol]	[Symbol]	rekreácia, cestovný ruch a šport	[Symbol]	[Symbol]	železničná trať - hlavná	[Symbol]	[Symbol]	elektrické vedenie 400 kV
[Symbol]	[Symbol]	výrobná plocha	[Symbol]	[Symbol]	železničná trať - vedľajšia	[Symbol]	[Symbol]	elektrické vedenie 220 kV
[Symbol]	[Symbol]	plocha technickej infraštruktúry, dopravy	[Symbol]	[Symbol]	Integrovaný systém RHD	[Symbol]	[Symbol]	elektrické vedenie 110 kV - vzdušné
[Symbol]	[Symbol]	poľnohospodárska výroba	[Symbol]	[Symbol]	stanica ŽSR	[Symbol]	[Symbol]	prepúšťacia stanica plynového vedenia
[Symbol]	[Symbol]	plocha špeciálneho určenia	[Symbol]	[Symbol]	stanica ŽSR - nesamosiatna	[Symbol]	[Symbol]	kompresorová stanica plynového vedenia
[Symbol]	[Symbol]	plocha špecifickej zelene	[Symbol]	[Symbol]	zastávka ŽSR	[Symbol]	[Symbol]	teplovod
[Symbol]	[Symbol]	vodná plocha, tok	[Symbol]	[Symbol]	pohraničná prechodová stanica	[Symbol]	[Symbol]	ropovod
[Symbol]	[Symbol]	lesopark	[Symbol]	[Symbol]	vodná cesta - Dunaj	[Symbol]	[Symbol]	plynovod tranzitný
[Symbol]	[Symbol]	les	[Symbol]	[Symbol]	vodná cesta - Váh	[Symbol]	[Symbol]	plynovod medzistátny
[Symbol]	[Symbol]	travný porast	[Symbol]	[Symbol]	prístav	[Symbol]	[Symbol]	plynovod VVTL, VTL
[Symbol]	[Symbol]	močiar, slatina	[Symbol]	[Symbol]	kompa	[Symbol]	[Symbol]	dobývacie priestory
[Symbol]	[Symbol]	odvodnenia	[Symbol]	[Symbol]	vodné dielo	[Symbol]	[Symbol]	rašelnisko
[Symbol]	[Symbol]	závlahy	[Symbol]	[Symbol]	prekladisko	[Symbol]	[Symbol]	chránené ložiskové územie
[Symbol]	[Symbol]	obec s rekreačnou funkciou	[Symbol]	[Symbol]	terminál kombinovanej prepravy	[Symbol]	[Symbol]	ložisko nevytradených nerastov
[Symbol]	[Symbol]	hranica rekreačného územného celku	[Symbol]	[Symbol]	hraničný priechod	[Symbol]	[Symbol]	podzemné zásobníky zemného plynu
[Symbol]	[Symbol]	zvernica, obora, bažantnica	[Symbol]	[Symbol]	letisko	[Symbol]	[Symbol]	poddolované územie
[Symbol]	[Symbol]	mestská pamiatková rezervácia, PRELA a jej ochranné pásmo (píatné a navmované)	[Symbol]	[Symbol]	ochranné pásmo letiska	[Symbol]	[Symbol]	územie s výskytom vydobýtych podzemných priestorov
[Symbol]	[Symbol]	pamiatková zóna a jej ochranné pásmo (píatné a navmované)	[Symbol]	[Symbol]	medzinárodná cykloturistická trasa (EURO VELO 06)	[Symbol]	[Symbol]	územie geologickej preskúmanosti
[Symbol]	[Symbol]	národná kultúrna pamiatka (hrad, zrúcanina) a jej ochranné pásmo (píatné a navmované)	[Symbol]	[Symbol]	významná cykloturistická trasa (podľa hierarchie v texte: Z1, Z2, Z3)	[Symbol]	[Symbol]	seizmické územie
[Symbol]	[Symbol]	múzeum, galéria a múzeálne expozície	[Symbol]	[Symbol]	ostatná cykloturistická trasa (podľa hierarchie v texte: Z4, Z5, D1, D2)	[Symbol]	[Symbol]	územie náchylné na zosuvy
[Symbol]	[Symbol]	územie s väzbou na kult.-hist. potenciál	[Symbol]	[Symbol]	maloplošné chránené územie	[Symbol]	[Symbol]	staré banské dielo
[Symbol]	[Symbol]	kultúro-historický potenciál - väzby na zahraničie	[Symbol]	[Symbol]	veľkoplošné chránené územie	[Symbol]	[Symbol]	zdroj znečistenia ovzdušia
[Symbol]	[Symbol]	osídlenie s väzbami na poľnohospodárstvo	[Symbol]	[Symbol]	ramsarská lokalita	[Symbol]	[Symbol]	úložisko rádioaktívnych odpadov
[Symbol]	[Symbol]	pásmo hygienickej ochrany vodného zdroja	[Symbol]	[Symbol]	chránené vtáčie územie	[Symbol]	[Symbol]	skládka odpadov na odpad, ktorý nie je nebezpečný
[Symbol]	[Symbol]	ochranné pásmo prírodného liečivého zdroja - I. stupeň	[Symbol]	[Symbol]	mokrade národného významu	[Symbol]	[Symbol]	skládka odpadov na inertný odpad
[Symbol]	[Symbol]	ochranné pásmo prírodného liečivého zdroja - II. stupeň	[Symbol]	[Symbol]	územie európskeho významu	[Symbol]	[Symbol]	skládka odpadov na nebezpečný odpad
[Symbol]	[Symbol]	chránené územie geotermálnej energie						
[Symbol]	[Symbol]	geotermálny vrt						

ÚZEMNÝ PLÁN OBCE HOŠŤOVÁ

Zmeny a doplnky č.1

Nitriansky kraj

Návrh

okres Nitra

Širšie vzťahy

OBSTARÁVATEL: obec Hošťová
 SPRACOVATELIA: K2-ART s.r.o.
 Ing. Arch. Rastislav Kočajda
 Ing. Arch. Miroslava Kočajdová
 Ing. Lucia Duračková