

Demografia

Podľa údajov evidencie obyvateľov MsÚ v Šali malo mesto Šaľa ku koncu roka 2014 celkom 22 863 obyvateľov. Z toho mužov 11 129 (48,68%) a žien 11 734 (51,32%). Počas roka 2014 sa do mesta prisťahovalo 324 osôb, odsťahovalo 557 osôb, narodilo sa 189 osôb a zomrelo 176 osôb. Prirodzený prírastok bol 13 osôb, migračné saldo -233 osôb, celkovo počas roka ubudlo 220 obyvateľov mesta. Veľkosť populácie dlhodobo klesá, pričom najvyšší počet obyvateľov bol dosiahnutý v roku 1997.

Počet obyvateľov k 31.12.2014 v miestnych častiach Šaľa

Šaľa: 15 426 (67,47%)

Veča: 7 339 (32,10%)

Hetmėň: 61 (0,27%)

Kilič: 37 (0,16%)

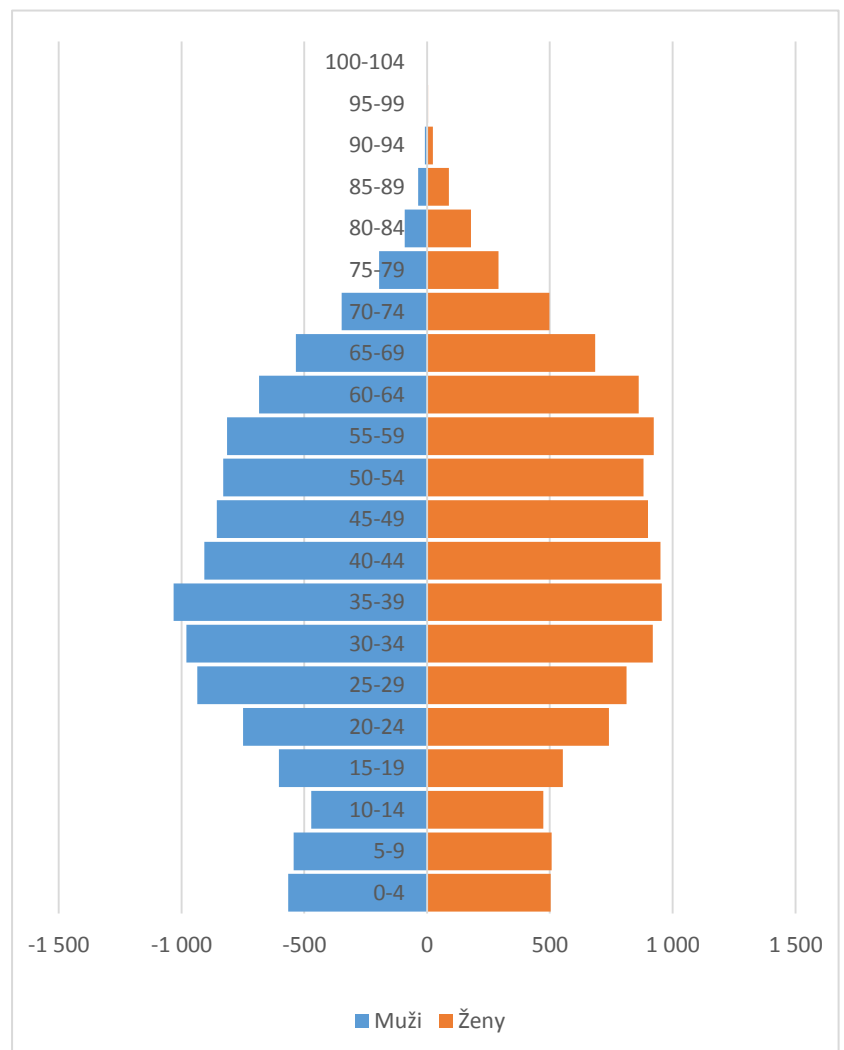
Spolu: 22 863 (100%)

Počty obyvateľov podľa vekových kategórií k 31.12.2014 (Zdroj: MsÚ, evidencia obyvateľov)

VEK	Ženy	Muži	SPOLU
00.-01.	186	205	391
02.-05.	419	442	861
06.-14.	838	847	1685
15.-17.	317	341	658
18.-24.	950	986	1936
25.-29.	794	938	1732
30.-39.	1872	2000	3872
40.-49.	1948	1844	3792
50.-59.	1801	1631	3432
60.-64.	852	698	1550
nad 65	1757	1197	2954
spolu	11734	11129	22863

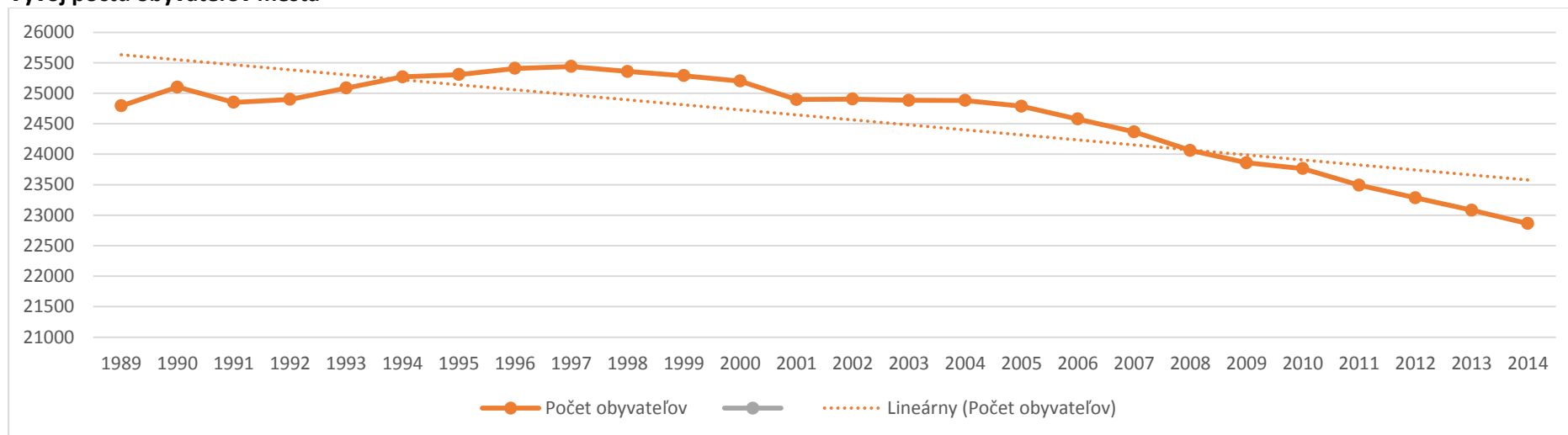
Veková štruktúra obyvateľstva

Zdroj: vlastné spracovanie údajov ŠÚ SR,
údaje za rok 2014



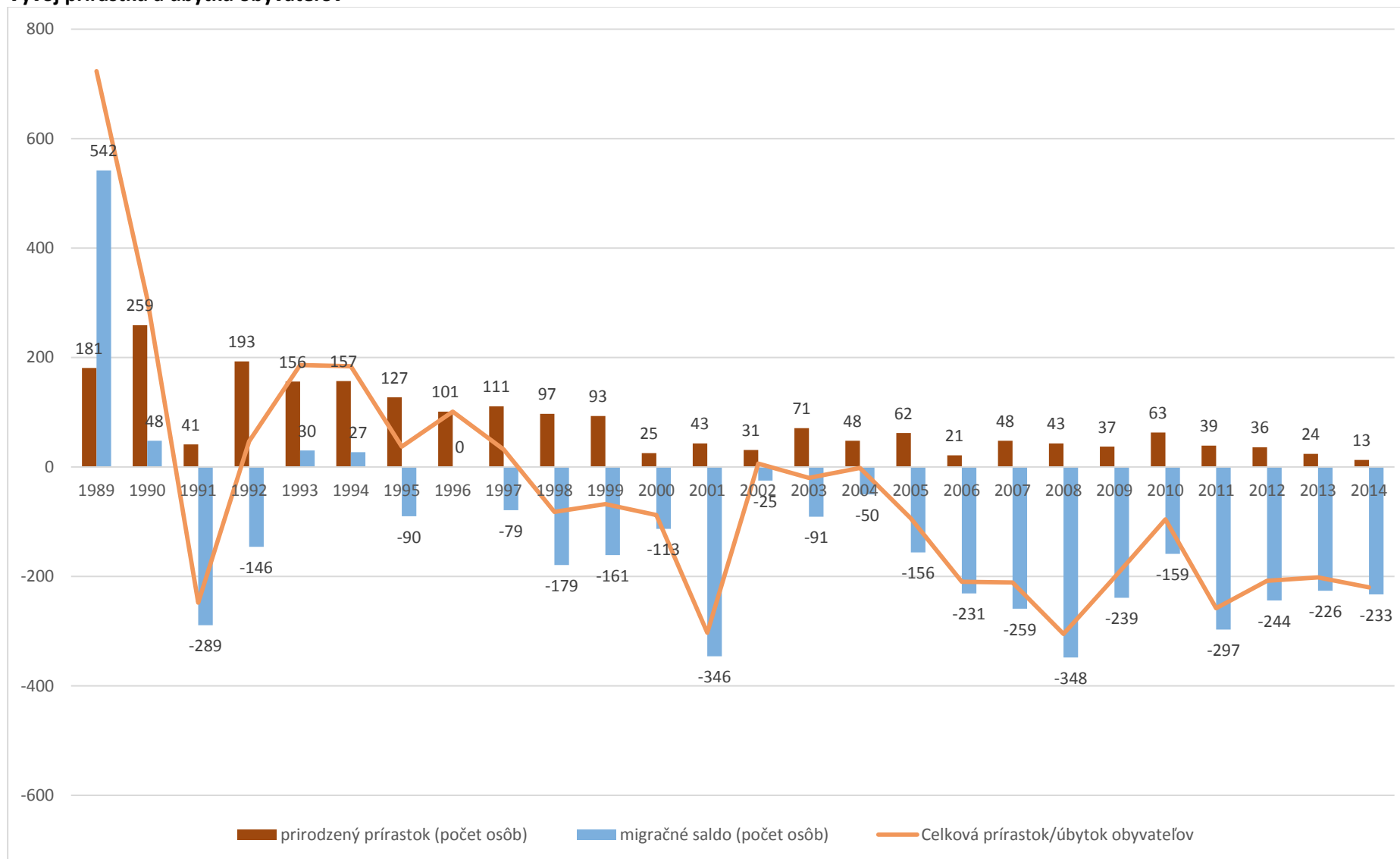
Prehľad vývoja počtu obyvateľov mesta Šaľa, migrácia

	1989	1990	1991	1992	1993	1994	1995	1996	1997	1998	1999	2000	2001	2002	2003	2004	2005	2006	2007	2008	2009	2010	2011	2012	2013	2014
Počet obyvateľov	24793	25100	24852	24899	25085	25269	25306	25407	25439	25357	25289	25201	24898	24904	24884	24882	24788	24578	24367	24062	23860	23764	23493	23285	23083	22863
narodenie	329	395	309	340	280	306	262	251	266	237	242	193	215	188	223	215	218	209	220	244	234	243	238	220	204	189
úmrtie	148	136	268	147	124	149	135	150	155	140	149	168	172	157	152	167	156	188	172	201	197	180	199	184	180	176
prírodný prírastok (počet osôb)	181	259	41	193	156	157	127	101	111	97	93	25	43	31	71	48	62	21	48	43	37	63	39	36	24	13
prísťahovaní	982	661	330	460	552	455	350	342	367	476	328	293	351	486	430	377	369	348	358	260	211	281	221	251	270	324
odsťahovaní	440	613	619	606	522	428	440	342	446	655	489	406	697	511	521	427	525	579	617	608	450	440	518	495	496	557
migračné saldo	542	48	-289	-146	30	27	-90	0	-79	-179	-161	-113	-346	-25	-91	-50	-156	-231	-259	-348	-239	-159	-297	-244	-226	-233
Celkový prírastok/úbytok obyvateľov	723	307	-248	47	186	184	37	101	32	-82	-68	-88	-303	6	-20	-2	-94	-210	-211	-305	-202	-96	-258	-208	-202	-220

Vývoj počtu obyvateľov mesta

Zdroj: MsÚ, evidencia obyvateľov

Vývoj prírastku a úbytku obyvateľov



Zdroj: MsÚ, evidencia obyvateľov, vlastné spracovanie tabuľky

Vekové zloženie obyvateľstva

	2000	2001	2002	2003	2004	2005	2006	2007	2008	2009	2010	2011	2012	2013	2014
Predproduktívny vek	6296	6175	5530	5329	5119	4896	4606	4420	4216	4031	3951	3849	3753	3672	3595
%	25,0%	24,8%	22,2%	21,4%	20,6%	19,8%	18,7%	18,1%	17,5%	16,9%	16,6%	16,4%	16,1%	15,9%	15,7%
produktívny vek	15958	16376	17058	17026	17110	17111	17063	16903	17655	17558	17450	17127	16855	16621	16314
%	63,3%	65,8%	68,5%	68,4%	68,8%	69,0%	69,4%	69,4%	73,4%	73,6%	73,4%	72,9%	72,4%	72,0%	71,4%
poproduktívny vek	2947	2347	2336	2529	2653	2781	2909	3044	2191	2271	2363	2517	2677	2790	2954
%	11,7%	9,4%	9,4%	10,2%	10,7%	11,2%	11,8%	12,5%	9,1%	9,5%	9,9%	10,7%	11,5%	12,1%	12,9%
priemerný vek	32	32	33	34	35	35	37	36	38	39	39	38	39	39	40
celkový počet obyvateľov	25201	24898	24904	24884	24882	24788	24578	24367	24062	23860	23764	23493	23285	23083	22863

Zdroj: MsÚ evidencia obyvateľov

Prirodzený prírastok a migrácia v meste Šaľa (zdroj ŠÚ SR)

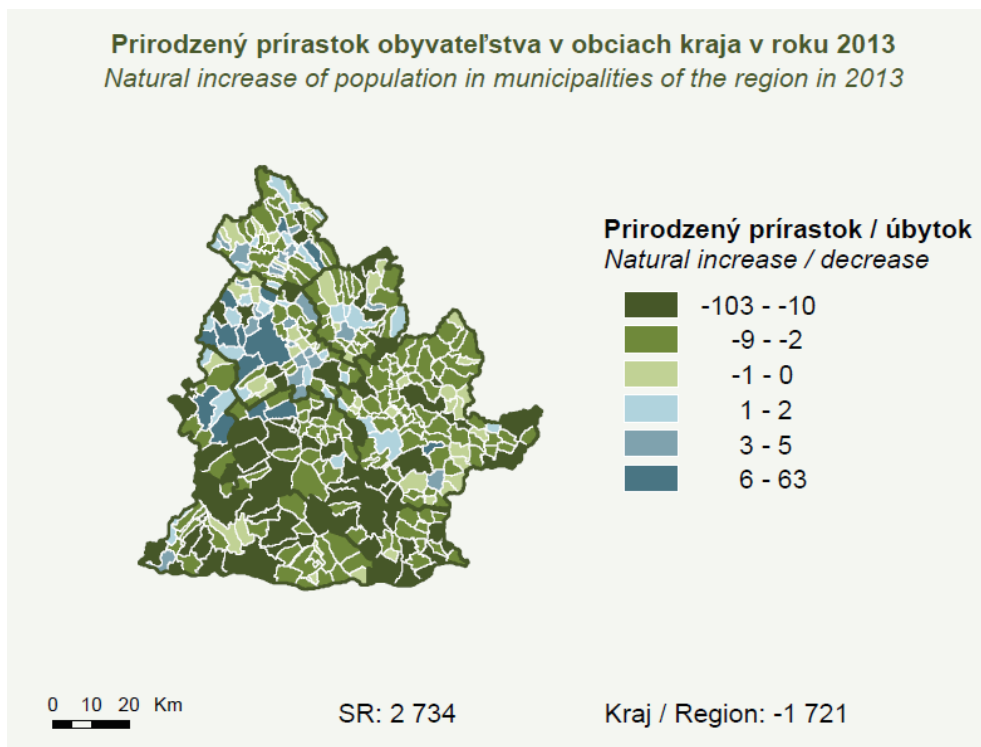
Rok	1996	1997	1998	1999	2000	2001	2002	2003	2004	2005	2006	2007	2008	2009	2010	2011	2012	2013	2014
Prirodzený prírastok	90	100	97	82	23	20	38	65	45	57	24	64	62	40	84	48	35	29	12
Migračné saldo	-79	-155	-126	-192	-130	-105	0	-89	-53	-125	-206	-221	-271	-229	-140	-254	-207	-199	-172
Celkový prírastok /úbytok	11	-55	-29	-110	-107	-85	38	-24	-8	-68	-182	-157	-209	-189	-56	-206	-172	-170	-160
Stav trvale bývajúceho obyvateľstva na konci obdobia (Osoba)																			
						24819	24538	24514	24506	24438	24256	24099	23890	23701	23645	23440	23268	23098	22938
Živonarodení (Osoba)						194	200	230	204	223	219	233	260	245	263	254	222	208	189

Počet obyvateľov mesta trvale od roku 1997 klesá. Je to spôsobené hlavne sťahovaním- migračným saldom, pretože prirodzený prírastok obyvateľstva je ešte stále pozitívny. Ten však nedokáže pokryť výrazné saldo spôsobené odsťahovaním obyvateľstva. Za posledných 15 rokov (od začiatku 2000 do konca roka 2014) klesol počet obyvateľov mesta o 2426. Zároveň narástol priemerný vek z 32 rokov v roku 2000 na 40 rokov v roku 2014. Toto sa odrazilo aj v podiele predproduktívneho obyvateľstva, ktorý klesol z 25 % v roku 2000 na 15,7% v roku 2014 (údaje podľa evidencie obyvateľstva). Podľa údajov ŠÚ SR však bol podiel obyvateľov v predproduktívnom veku v meste Šaľa v roku 2014 na úrovni len 13,37%, čo je menej ako priemer v SR 15,31%. Veková pyramída má regresný tvar s úzkou základňou a širšou vyššou časťou indikujúcou starnúcu populáciu. Najpočetnejšie kategórie sú vo vekovom intervale 35-39 rokov. Nepriaznivú štruktúru obyvateľstva dokazuje aj vysoký index starnutia obyvateľov, ktorý vyjadruje počet obyvateľov v poproduktívnej (65 a viac rokov) k obyvateľom v predproduktívnej (0-14 rokov) kategórii. Mesto Šaľa v roku 2014 (97,29) dosahuje vyšší index starnutia v porovnaní s priemerom SR (91,17) ale nižší v porovnaní s Nitrianskym krajom (113,94).

Obyvateľstvo mesta Šaľa podľa veku (zdroj: ŠÚ SR)

	OBYVATEĽSTVO			priem. vek	index		
	predprodukt.	produkt.	poprodukt.		starnutia		
	%	%	%		celkom	muži	ženy
2011	13,77	75,41	10,82	38,98	78,59	61,07	97,19
2012	13,53	74,86	11,62	39,46	85,89	66,56	106,27
2013	13,45	74,34	12,21	39,90	90,79	70,77	111,90
2014	13,37	73,63	13,00	40,40	97,29	76,72	119,19

V rámci Nitrianskeho kraja pri porovnaní prirodzeného prírastku je možné konštatovať, že mesto Šaľa patrí napriek dlhodobému celkovému úbytku obyvateľstva medzi samosprávy s pozitívnym prirodzeným prírastkom.



Zdroj: ŠÚ SR

Údaje z posledného sčítania obyvateľov domov a bytov v roku 2011 za mesto Šaľa**Porovnanie pozície okresu Šaľa v rámci Nitrianskeho kraja - SODB 2011**

Ešte v roku 2011 okres Šaľa s najvyšším podielom obyvateľov v predproduktívnom veku (0 - 14), ktorý dosiahol 14,1 % (7 523), bol „najmladším okresom“ v Nitrianskom kraji. Najnižší index starnutia mal okres Šaľa 90,2, aj keď vzrástol od roku 2001 o 28 bodov. Najvyšší podiel rozvedených bol zaznamenaný v okresoch Šaľa (10,6 %). Vo všetkých okresoch kraja bol zaznamenaný pokles počtu hospodáriacich domácností, s výnimkou okresu Šaľa. V tomto okrese sa zvýšil počet hospodáriacich domácností o 351. V okrese Šaľa, ako v jedinom okrese Nitrianskeho kraja, bol zistený zvýšený počet jednočlenných hospodáriacich domácností v porovnaní s rokom 2001 (nárast o 463).

Obyvateľstvo mesta Šaľa podľa pohlavia a veku

Vek	Muži		Ženy	Obyvateľstvo	
				úhrn	%
0 - 2		363	340	703	3,0
3 - 4		216	212	428	1,8
5		109	87	196	0,8
6 - 9		380	413	793	3,4
10 - 14		578	527	1 105	4,7
15		134	128	262	1,1
16 - 17		264	273	537	2,3
18 - 19		300	308	608	2,6
20 - 24		951	840	1 791	7,6
25 - 29		1 011	983	1 994	8,5
30 - 34		1 012	1 020	2 032	8,6
35 - 39		1 047	1 015	2 062	8,8
40 - 44		880	927	1 807	7,7
45 - 49		895	926	1 821	7,7
50 - 54		846	942	1 788	7,6
55 - 59		803	901	1 704	7,2
60 - 64		650	806	1 456	6,2
65 - 69		419	585	1 004	4,3
70 - 74		306	371	677	2,9
75 - 79		144	271	415	1,8
80 - 84		72	153	225	1,0
85 +		34	104	138	0,6
Nezistený		4	4	8	0,0
Spolu		11 418	12 136	23 554	100,0
0 - 14		1646	1579	3225	13,7
Produktívny		8 793	9 069	17 862	75,8
Poproduktívny		975	1 484	2 459	10,4
Priemerný vek		37,45	39,99	38,76	-
Podiel obyvateľstva	0 - 14	14,4	13,0	13,7	-
	produktívny vek	77,0	74,7	75,8	-
	poproduktívny vek	8,5	12,2	10,4	-

Zdroj: ŠÚ SR, SODB 2011

Obyvateľstvo mesta Šaľa podľa pohlavia a materinského jazyka

Materinský jazyk	Pohlavie		Spolu	%
	muži	ženy		
Slovenský	8 069	8 778	16 847	71,53%
Maďarský	1 637	1 896	3 533	15,00%
Rómsky	24	26	50	0,21%
Rusínsky	4	6	10	0,04%
Ukrajinský	5	7	12	0,05%
Český	53	91	144	0,61%
Nemecký	4	5	9	0,04%
Poľský	7	11	18	0,08%
Chorvátsky	2	1	3	0,01%
Jidiš	2	1	3	0,01%
Bulharský	1	0	1	0,00%
Iný	46	26	72	0,31%
Nezistený	1 564	1 288	2 852	12,11%
Spolu	11 418	12 136	23 554	100,00%

Zdroj: ŠÚ SR, SODB 2011

Obyvateľstvo mesta Šaľa podľa pohlavia a národnosti

Národnosť	Muži	Ženy	Spolu	%
Slovenská	8 196	8 951	17 147	72,80%
Maďarská	1 570	1 763	3 333	14,15%
Rómska	22	11	33	0,14%
Rusínska	3	5	8	0,03%
Ukrajinská	2	8	10	0,04%
Česká	43	74	117	0,50%
Nemecká	3	2	5	0,02%
Poľská	6	10	16	0,07%
Chorvátska	3	1	4	0,02%
Srbská	2	0	2	0,01%
Ruská	1	5	6	0,03%
Židovská	1	0	1	0,00%
Moravská	6	7	13	0,06%
Bulharská	3	0	3	0,01%
Iná	26	16	42	0,18%
Nezistená	1 531	1 283	2 814	11,95%
Spolu	11 418	12 136	23 554	100,00%

Zdroj: ŠÚ SR, SODB 2011

Podľa údajov posledného sčítania obyvateľov domov a bytov prevládala u obyvateľov mesta Šaľa slovenská národnosť – 72,8%, nasledovala maďarská národnosť 14,15 %. Podobné údaje sú pri porovnaní materinského jazyka. Pri náboženskom vyznaní prevláda rímskokatolícka cirkev 56,51%, nasleduje 21,94 % obyvateľov bez vyznania. Štruktúra obyvateľstva podľa dosiahnutého vzdelania je uvedená v časti Hospodárstvo, nakoľko odráža kvalitu ľudského potenciálu v hospodárskej základni mesta a atraktivite pre potenciálnych investorov. V danej štruktúre obyvateľstva dominuje 25,4% s úplným stredným odborným vzdelaním, 14,7% s vysokoškolským vzdelaním, 14,4% bez vzdelania, 13,1% s učňovským vzdelaním.

Obyvateľstvo podľa pohlavia a náboženského vyznania

Náboženské vyznanie	Muži	Ženy	Spolu	%
Rímskokatolícka cirkev	6 041	7 269	13 310	56,51%
Gréckokatolícka cirkev	38	45	83	0,35%
Pravoslávna cirkev	13	16	29	0,12%
Evanjelická cirkev augsburského vyznania	320	410	730	3,10%
Reformovaná kresťanská cirkev	148	189	337	1,43%
Evanjelická cirkev metodistická	24	22	46	0,20%
Apoštolská cirkev	11	16	27	0,11%
Starokatolícka cirkev	12	7	19	0,08%
Bratská jednota baptistov	0	2	2	0,01%
Cirkev československá husitská	11	4	15	0,06%
Cirkev adventistov siedmeho dňa	4	2	6	0,03%
Cirkev bratská	1	3	4	0,02%
Kresťanské zbory	20	19	39	0,17%
Ústredný zväz židovských náboženských obcí	3	6	9	0,04%
Náboženská spoločnosť Jehovovi svedkovia	11	24	35	0,15%
Bahájske spoločenstvo	6	4	10	0,04%
Cirkev Ježiša Krista Svätých neskorších dní	2	1	3	0,01%
Bez vyznania	2 765	2 402	5 167	21,94%
Iné	85	50	135	0,57%
Nezistené	1 903	1 645	3 548	15,06%
Spolu	11 418	12 136	23 554	100,00%

Zdroj: ŠÚ SR, SODB 2011

Výsledky sčítania obyvateľov priniesli aj obraz o práci s počítačom, internetom, elektronickou poštou. V tomto smere je obyvateľstvo mesta Šaľa v popredí, nakoľko vo všetkých ukazovateľoch prevyšuje hodnoty dosiahnuté za okres Šaľa, Nitriansky kraj, či priemer za SR.

Počítačové znalosti	Spolu		Okres	Nitriansky	SR
		mesto	Šaľa	kraj	
Šaľa	áno	%	%	%	%
práca s textom	12739	54,1%	48,4%	48,3%	49,9%
práca s tabuľkami	10146	43,1%	38,5%	37,7%	38,8%
práca s el. poštou (e-mail)	12093	51,3%	45,8%	45,7%	46,9%
práca s internetom	13545	57,5%	52,9%	53,1%	53,8%
Trvalo bývajúce obyvateľstvo spolu	23554				

Zdroj: ŠÚ SR, SODB 2011