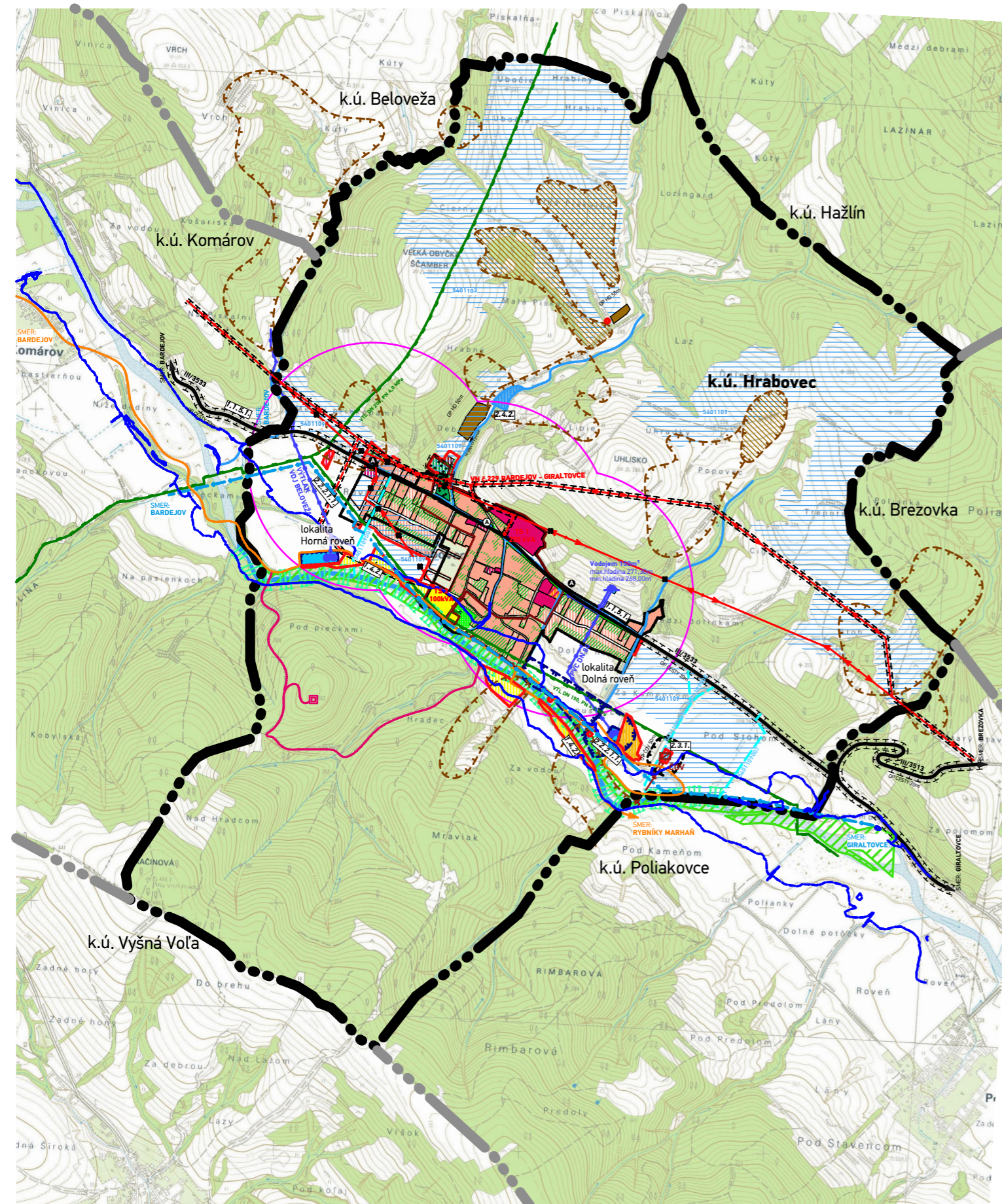


# HRABOVEC



## Územný plán obce



|   |  |
|---|--|
|   | HRANICA KATASTRÁLNEHO ÚZEMIA   |
|   | HRANICA ZASTAVANÉHO ÚZEMIA K 1.1.1990  |
|   | HRANICA NAVRHOVANEJ ZASTAVANOSTI ÚZEMIA PODĽA § 139a) ods.8 STAVEBNÉHO ZÁKONA                        |
| <b>OCHRANA PRÍRODY</b>                                    |  |
|   | SKUEV0936 HORNÝ TOK TOPLE  |
|   | BIOKORIDOR NADREGIONÁLNEHO VÝZNAMU   |
|   | EKOLOGICKY VÝZNAMNÉ PRVKY  |
| <b>PAMIATKOVÝ FOND</b>                                    |  |
|   | CENTRUM OBCE / NEHNUTEĽNÉ NÁRODNÉ KULTÚRNE PAMIATKY  |
|   | ÚZEMIA S EVIDOVANÝMI ARCHEOLOGICKÝMI NÁLEZMI:<br>1. - HISTORICKÉ JADRO OBCE<br>2. - POLOHA KRAČINOVA |
| <b>TECHNICKÉ PÁSMA</b>                                    |  |
|   | HRANICA OCHRANNÝCH PÁSIEM  |
|   | HRANICA OCHRANNÉHO PÁSMA VODNÝCH ZDROJOV I. / II. STUPŇA VNÚTORNE / VONKAJŠIE                        |
| <b>PRVKY DOPRAVNEJ INFRAŠTRUKTÚRY</b>                     |  |
|   | CESTA III. TRIEDY  |
|   | IZOCHRONY PEŠEJ DOSTUPNOSTI - 500M OD AUTOBUSOVÝCH ZASTÁVK   |
|   | TURISTICKÉ TRASY / CYKLOTRASY  |
|   | TURISTICKÉ TRASY / HRADISKO  |
|   | AUTOBUSOVÉ ZASTÁVKY HROMADNEJ DOPRAVY  |
| <b>FUNKČNÉ VYUŽITIE ÚZEMIA</b>                            |  |
|   | PLOCHY BÝVANIA V RODINNÝCH DOMOCH  |
|   | PLOCHY ZÁHRAD RODINNÝCH DOMOV  |
|   | POLYFUNKČNÉ PLOCHY BYTOVÝCH DOMOV A OBČIANSKEHO VYBAVENIA  |
|   | PLOCHY OBČIANSKEHO VYBAVENIA   |
|   | PLOCHY ŠPORTU, ODDYCHU A REKREÁCIE   |
|   | PLOCHY CESTOVNÉHO RUCHU A TURIZMU  |
|   | PLOCHY HOSPODÁRSKÝCH DVOROV POĽNOHOSPODÁRSKEJ VÝROBY A FARIEM  |
|   | PLOCHA ZBERNÉHO DVORA A KOMPOSTOVISKA  |
|   | PLOCHY VEREJNÉHO TECHNICKÉHO VYBAVENIA   |
|   | PLOCHY CINTORÍNA   |
|   | PLOCHY VEREJNEJ ZELENE   |
|   | PLOCHY IZOLAČNEJ ZELENE  |
| <b>VODNÉ TOKY A PLOCHY</b>                                |  |
|   | VODNÉ TOKY A PLOCHY / POLDER/  |
|   | PROTIPOVODŇOVÁ OCHRANA   |
|   | ZÁPLAVOVÁ ČIARA Q 100 PODĽA MAPY POVODŇOVÉHO OHROZENIA SVP s.p.                                      |
|   | HYDROMELIORAČNÉ ZARIADENIA   |
|   | ODVODŇOVACÍ KANÁL  |
|   | ODVODNENÉ ÚZEMIA - DRENÁŽE   |
| <b>PRVKY TECHNICKEJ INFRAŠTRUKTÚRY VODNÉ HOSPODÁRSTVO</b> |  |
|   | PRÍVODNÝ VODOVODNÝ RAD GIRALTOVCE - BARDEJOV   |
|   | VÝTLAČNÉ POTRUBIE PITNEJ VODY  |
|   | ROZVODNÝ SYSTÉM PITNEJ VODY  |
|   | VODOJEM  |
|   | ČERPACIA STANICA / VODNÝ ZDROJ   |
|   | SPLAŠKOVÁ KANALIZÁCIA  |
|   | ČISTIAREŇ ODPADOVÝCH VŮD   |
| <b>ENERGETICKÉ HOSPODÁRSTVO</b>                           |  |
|   | VTL PLYNOVOD A JEHO BEZPEČNOSTNÉ PÁSMO 20 m  |
|   | REGULAČNÁ STANICA PLYNU HRABOVEC 1 200 m³  |
|   | VZDUŠNÉ ELEKTRICKÉ VEDENIE VN 22 KV A JEHO OCHRANNÉ PÁSMO 10 m                                       |
|   | VZDUŠNÉ ELEKTRICKÉ VEDENIE VN 22 KV NA ZRUŠENIE  |
|   | ELEKTRICKÉ TRAFOSTANICE  |
| <b>SEKUNDÁRNE STRESOVÉ JAVY A ICH ZDROJE</b>              |  |
|   | ZOSUVY POTENCIONÁLNE   |
|   | ZOSUVY AKTÍVNE   |
|   | NELEGÁLNA OPUSTENÁ SKLÁDKA ODPADU BEZ PŘEKRYTIA, NA ZRUŠENIE   |
|   | NELEGÁLNA SKLÁDKA ODPADU - UPRAVENÁ  |
|   | ODVEZENÁ SKLÁDKA ODPADU  |

- Verejnosprospešné stavby vyplývajúce z ÚPN-PSK:**
- V oblasti verejnej dopravnej infraštruktúry**
    - 1.1. Cestná doprava
    - 1.1.5. Stavby na cestách III. triedy:
      - okres Bardejov
      - 1.1.5.1. Cesta III/3533:
      - 1.1.5.1.1. Obchvaty obcí v úseku Bardejov - mestská časť Bardejovská Nová Ves - Dubinné - Kurima - Nemcovce - Kučín - Marhaň - Lascov - Brezov.
    - 1.4. Cyklistická doprava
    - 1.4.2. Stavby cyklistických pruhov okolo ciest II. a III. triedy.
  - V oblasti nadradenej technickej infraštruktúry**
    - 2.2. V oblasti zásobovania vodou
      - 2.2.2. Stavby skupinových vodovodov:
        - 2.2.2.1. Vo Východoslovenskej vodárenskej sústave (zdroj vody Vodná nádrž Starina):
        - 2.2.2.1.1. Prívod zo sústavy do Bardejova v trase Giraltovec - Brezov - Lascov - Marhaň - Harhaj - Porúbka - Nemcovce - Kurima - Poliakovce - Hrabovec - Komárov - Bardejovská Nová Ves - Bardejov s napojením ďalších obcí Brezovka, Kožany, Kučín.
    - 2.3. V oblasti odkanalizovania a čistenia odpadových vôd
      - 2.3.1. Stavby kanalizácií, skupinových kanalizácií a čistiarní odpadových vôd.
    - 2.4. V oblasti vodných tokov, meliorácií, nádrží
      - 2.4.1. Stavby na revitalizáciu vodných tokov s protipovodňovými opatreniami, so zohľadnením ekologických záujmov a dôrazom na ochranu intravilánov obcí pred povodňami.
      - 2.4.2. Stavby rybníkov, poldrov, zdriž, prehrádzok, malých viacúčelových vodných nádrží a vodárenských nádrží pre stabilizáciu prietoku vodných tokov.
    - 2.6. V oblasti telekomunikácií
      - 2.6.1. Stavby sietí informačnej sústavy a ich ochranné pásma.
- Verejnosprospešné stavby vyplývajúce z ÚPN-O Hrabovec:**
- 1 - verejný priestranstvá - komunikácia s chodníkom, verejná zeleň;
  - 2 - verejný priestranstvá - komunikácia, parkovisko;
  - 3 - zastávkové niky autobusovej dopravy;
  - 4 - rozšírenie areálu ZŠ;
  - 5 - verejný priestranstvá - izolačná zeleň;
  - 6 - zberný dvor, kompostovisko a parkovisko;
  - 7 - prestavba komunikácií;
  - 8 - dom sociálnej starostlivosti;
  - 9 - odvodňovací rigol;
  - 10 - čistiareň odpadových vôd;
  - 11 - verejná športová plocha nekomerčného charakteru;
  - 12 - verejná športová plocha nekomerčného charakteru, prístupová komunikácia, chodník;
  - 13 - rozšírenie cintorína;
  - 14 - polder;
  - 15 - cyklocesty;
  - 16 - turistický chodník;
  - 17 - všetky línie technickej infraštruktúry;
  - 18 - lávka, chodník.

Schéma záväznej časti M 1:20 000