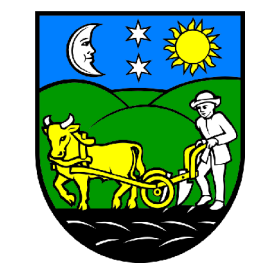


ÚZEMNÝ PLÁN OBCE KOŠŤANY NAD TURCOM

NÁVRH



stav	návrh	objekt
		zastávka autobusu
		železničná zastávka
		parkovisko
		obratisko pre automobily
		čerpacia stanica pohonných látok
		čerpacia stanica kanalizácie
		trafostanica
		národná kultúrna pamiatka
		hranica ochranného pásma nár. kult. pamiatky
		miestna pamätihodnosť
		nádoby na separovaný zber
		ekologická záťaž
		skládka odvezená
		významný solitér zelene
		označenie verejnoprospešnej stavby
		archeologická lokalita
		síreňa a jej minimálny dosah
		územie, na ktoré je potrebné obstarat' podrobnejšie riešenie

PRVKY OCHRANY PRÍRODY	
	ramsarská lokalita Mokrade Turca
	Národná prírodná rezervácia Turiec
	ochranné pásmo NPR Turiec

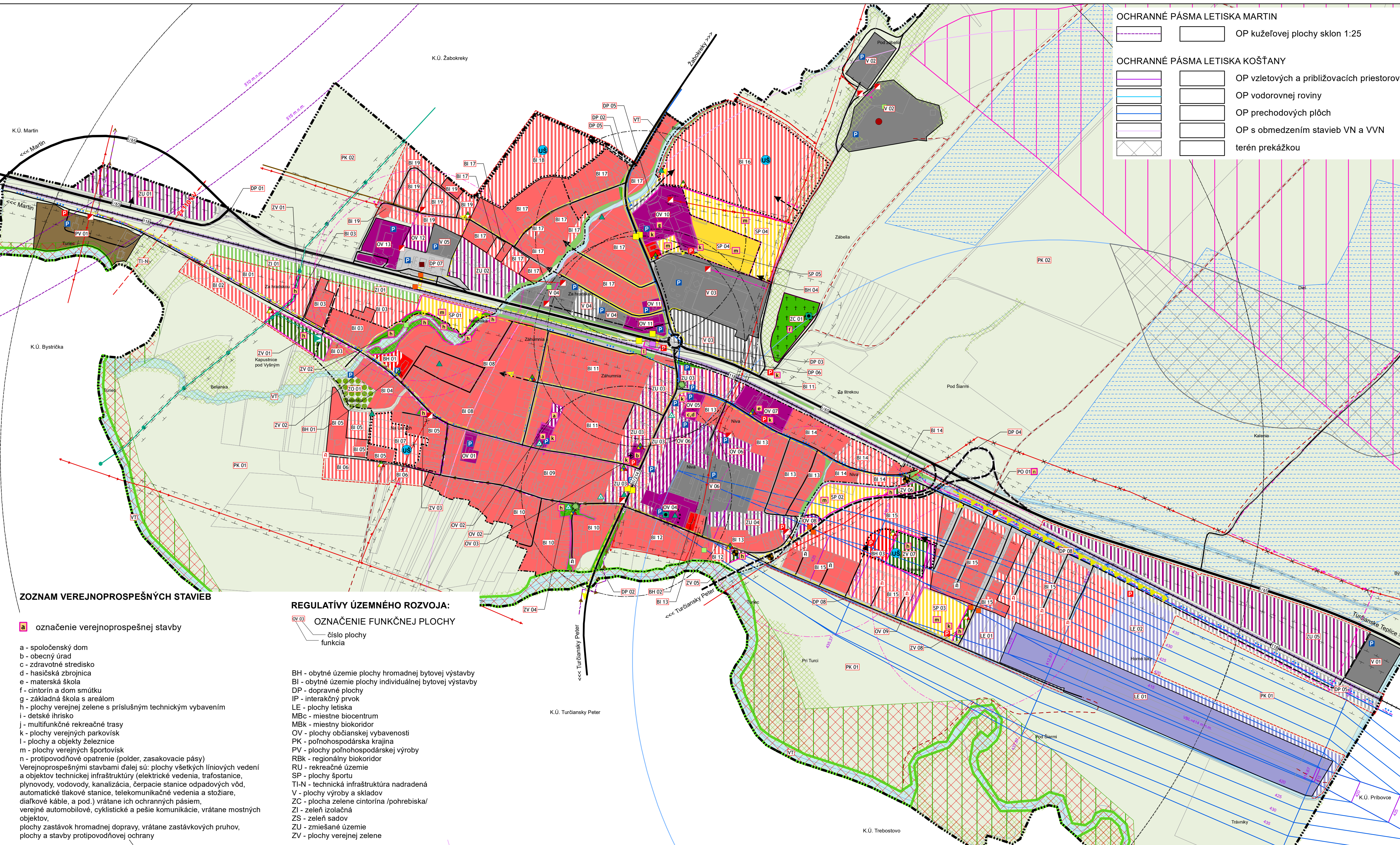
RADÓNOVÉ RIZIKO	
	stredné, ostatné územie - nízke

VÝHLADOVÉ JAVY	
	vzdušné vedenie VVN 2x110kV
	ochranné pásmo

stav	návrh	objekt
		hranica katastra
		hranica zastavaného územia k 1.1.1990
		hranica skutočne zastavaného územia
		plochy bývania individuálneho
		plochy bývania hromadného
		zmiešané územie /obč. vyb.+bývanie individuálne/
		plochy občianskej vybavenosti
		zmiešané územie /obč. vyb.+výroba/
		športové plochy
		plochy dopravy
		plochy železničnej dopravy
		plochy letiska
		plochy zariadení poľnohospodárskej výroby
		plochy výroby a skladov
		plochy verejnej zelene
		plochy pohrebisk
		plochy sprievodnej a izolačnej zelene
		plochy záhradkárskej osady
		poľnohospodárska krajina
		vodné toky a plochy
		nelesná drevitá vegetácia
		železničná trať
		cesta I. triedy
		cesta III. triedy
		miestne, účelové a obslužné komunikácie
		dopravné napojenia
		poľné cesty
		nadradená cykloprávná trasa
		chodník pre peších
		chodník pre peších - nadchod, most
		pešie napojenia
		izochróna dochádzkovej vzdialenosti hromadnej dopravy
		plochy odvodnené
		odvodňovacia priekopa
		hlavné prívodné a zásobné vodovodné potrubia
		hlavné kanalizačné potrubie
		výtlačné kanalizačné potrubie
		vzdušné vedenie VN 22 kV
		podzemné vedenie VN 22 kV
		vzdušné vedenie VN 22 kV na zrušenie
		ochranné pásmo všetkých druhov protihluková ochrana
		VTL plynovod
		bezpečnostné pásmo plynovodu
		optický kábel

OCHRANNÉ PÁSMA LETISKA MARTIN	
	OP kužeľovej plochy sklon 1:25

OCHRANNÉ PÁSMA LETISKA KOŠŤANY	
	OP vzletových a približovacích priestorov
	OP vodorovnej roviny
	OP prechodových plôch
	OP s obmedzením stavieb VN a VVN
	terén prekážkou



ZOZNAM VEREJNOPROSPEŠNÝCH STAVIEB

- a - označenie verejnoprospešnej stavby
 - a - spoločenský dom
 - b - obecny úrad
 - c - zdravotné stredisko
 - d - hasičská zbrojnica
 - e - materská škola
 - f - cintorín a dom smútku
 - g - základná škola s areálom
 - h - plochy verejnej zelene s príslušným technickým vybavením
 - i - detské ihrisko
 - j - multifunkčné rekreačné trasy
 - k - plochy verejných parkovísk
 - l - plochy a objekty železnice
 - m - plochy verejných športovísk
 - n - protipovodňové opatrenie (polder, zasakovacie pásy)
- Verejnoprospešnými stavbami ďalej sú: plochy všetkých líniových vedení a objektov technickej infraštruktúry (elektrické vedenia, trafostanice, plynovody, vodovody, kanalizácia, čerpacie stanice odpadových vôd, automatické tlakové stanice, telekomunikačné vedenia a stožiare, diaľkové káble, a pod.) vrátane ich ochranných pásiem, verejných automobilových, cyklistických a pešie komunikácie, vrátane mostných objektov, plochy zastávok hromadnej dopravy, vrátane zastávkových pruhov, plochy a stavby protipovodňovej ochrany

REGULATÍVY ÚZEMNÉHO ROZVOJA:

- OZNAČENIE FUNKČNEJ PLOCHY**
- OV 03 - číslo plochy funkcia
 - BH - obytné územie plochy hromadnej bytovej výstavby
 - BI - obytné územie plochy individuálnej bytovej výstavby
 - DP - dopravné plochy
 - IP - interakčný prvok
 - LE - plochy letiska
 - MBC - miestne biocentrum
 - MBK - miestny biokoridor
 - OV - plochy občianskej vybavenosti
 - PK - poľnohospodárska krajina
 - PV - plochy poľnohospodárskej výroby
 - RBK - regionálny biokoridor
 - RU - rekreačné územie
 - SP - plochy športu
 - TI-N - technická infraštruktúra nadradená
 - V - plochy výroby a skladov
 - ZC - plocha zelene cintorína /pohrebiska/
 - ZI - zeleň izolačná
 - ZS - zeleň sádov
 - ZU - zmiešané územie
 - ZV - plochy verejnej zelene

SPRACOVATEĽ	Ing. arch. Eleonóra Hejzlarová, autorizovaný architekt SKA	Číslo výkresu	Číslo paré
OBSTARÁVATEĽ	Obec Košťany nad Turcom v zastúpení: Ing.arch. Eva Zaťková, OSO na obstarávanie ÚPP a ÚPD	3	
HL.RIEŠITEĽ	Ing.arch. Eleonóra Hejzlarová	Dátum	Mierka
AUTOR VYKRESU	Ing.arch. E. Hejzlarová, Ing.arch. Ján Kubina Ing.arch. Roman Jančo	10/2019	1:5 000