

TNÁ

- A HRANICA
- TAV / POLOHOPIS
- IA VO VLASTNÍCTVE STAVEBNÍKA
- IE
- OPRÁVNÉ ZNAČENIE V RÁMCI STAVBY BCT2

OBJEKTY

- A UMIESTNENÉ
- EXISTUJÚCE SIETE
- ATNÁ PD NA ODSTRÁNENIE STAVBY

EXISTUJÚCE SIETE

- VODOVOD
- Á KANALIZÁČIA - GRAVITAČNÁ
- STL
- NTL
- ROZLIŠENIA
- NAČKA
- ROZSAHU
- ZEMNÝ
- ZEMNÝ
- DOVOD
- YN
- DOVOD
- ALIZÁČIA
- ROZLIŠENIA
- ROZLIŠENIA
- ROZLIŠENIA

LEGENDA / NAVRHOVANÉ OBJEKTY

- POZEMNÉ STAVBY**
- SO 2.4 BYTOVÝ DOM "KL", SO 2.5 BYTOVÝ DOM "MN", SO 2.6 BYTOVÝ DOM "GH", SO 2.7 BYTOVÝ DOM "IJ"
 - SO 2.2 PODZEMNÁ GARÁŽ
 - VSTUP DO OBJEKTU
 - VJAZD DO PODZEMNEJ GARÁŽE

DOČASNÉ OBJEKTY

- DO 01 - ZARIADENIE STAVENISKA
- DO 02 - VJAZD NA STAVENISKO

SADOVÉ A PARKOVÉ ÚPRAVY

- STROM NAVRNUTÝ
- RASTLÝ TERÉN
- TERÉN S VÝŠKOU SUBSTRÁTU OD 0,5-1m
- TERÉN S VÝŠKOU SUBSTRÁTU OD 1-2m
- TERÉN S VÝŠKOU SUBSTRÁTU min 2m
- ZELENÁ STRECHA GARÁŽE
- KONTAJNEROVÉ STOJKÁ
- VRSTEVNICE

KOMUNIKÁCIA A SPEVNENÉ PLOCHY

- DOČASNÉ PARKOVACIE MIESTA
- SPEVNENÉ PLOCHY-"KL"
- SPEVNENÉ PLOCHY-"MN"
- SPEVNENÉ PLOCHY-"GH"
- SPEVNENÉ PLOCHY-"IJ"
- SPEVNENÉ PLOCHY STRECHY GARÁŽE-"KL"
- SPEVNENÉ PLOCHY STRECHY GARÁŽE-"MN"
- SPEVNENÉ PLOCHY STRECHY GARÁŽE-"GH"
- SPEVNENÉ PLOCHY STRECHY GARÁŽE-"IJ"

VHS

- AREÁLOVÝ VODOVOD
- ÚŽITKOVÝ VODOVOD
- AREÁLOVÁ SPLAŠKOVÁ KANALIZÁČIA
- DAŽĎOVÁ KANALIZÁČIA
- ODBERNÉ MIESTO/PREDPRÍPRAVA PRE ZÁVLAHY
- POŽIARNY VODOVOD
- VSAKOVACIE ZARIADENIE

ELEKTRO - SILNOPRÚD

- PRÍPOJKY NN
- AREÁLOVÉ OSVETLENIE
- PRIS - ROZPOJOVACIA A ISTIACA SKRÍŇA
- POLOHA NN ROZVODNE JEDNOTLIVÝCH BYTOVÝCH SEKCIÍ

PLYN

- STL PLYNOVÁ PRÍPOJKA

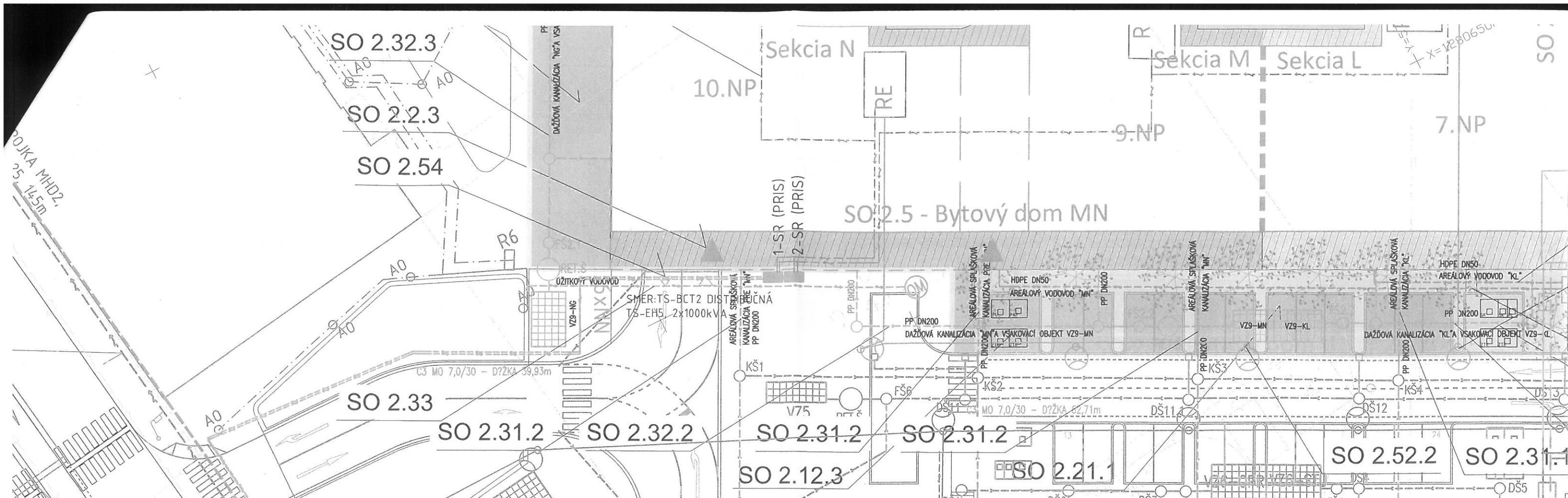
HORÚCOVODU

- AREÁLOVÝ ROZVOD HORÚCOVODU

HLAVNÉ MESTO SLOVENSKEJ REPUBLIKY BRATISLAVA
 Príloha k záväznému stanovisku hlavného mesta Slovenskej republiky Bratislavy k investičnej činnosti
 číslo **MAES OUIK 52607/18 - 414811**
 28. 11. 2018
 Vybavuje **Ing. Černýš**

Stavebník : YIT Slovakia a.s., Račianska 153/A, 831 54 Bratislava	Projekt : POLYFUNKČNÝ SÚBOR BCT2, BYTOVÉ DOMY Dokumentácia pre územné rozhodnutie
Zhotoviteľ : Compass s.r.o. , Bajkalská 29/E, 821 01, Bratislava	Obsah : KOORDINAČNÁ SITUÁCIA
Zodp. projektant : Ing. arch. Juraj Benetín	Miesto stavby : Bratislava - Ružinov, Bratislava II
HIP : Ing. František Marčok	Stupeň : PDUR Formát : 630 x 594 Mierka : 1 : 300 Dátum : 09/2018





OBJEKTOVÁ SKLADBA

E1-HLAVNÉ STAVEBNÉ OBJEKTY

- SO 2.2 Podzemná garáž
- SO 2.2.1 Spevnené plochy strechy garáže-"IJ"
- SO 2.2.2 Spevnené plochy strechy garáže-"KL"
- SO 2.2.3 Spevnené plochy strechy garáže-"MN"
- SO 2.2.4 Spevnené plochy strechy garáže-"GH"
- SO 2.3 Zelená strecha garáže
- SO 2.4 Bytový dom "KL"
- SO 2.5 Bytový dom "MN"
- SO 2.6 Bytový dom "GH"
- SO 2.7 Bytový dom "IJ"

E2-VONKAJŠIE INŽINIERSKÉ A STAVEBNÉ OBJEKTY

- SO 2.12.1 Stojisko pre komunálny odpad "BCT1/2"
- SO 2.12.2 Stojisko pre komunálny odpad "BCT2/3"-1
- SO 2.12.2 Stojisko pre komunálny odpad "BCT2/3"-2
- SO 2.20.1 Spevnené plochy "KL"
- SO 2.20.2 Spevnené plochy "MN"
- SO 2.20.3 Spevnené plochy "GH"
- SO 2.20.4 Spevnené plochy "IJ"

- SO 2.21 Krátkodobé parkovacie miesta BCT2/3
- SO 2.22 Krátkodobé parkovacie miesta BCT1/2

- SO 2.30.1 Areálový vodovod "KL"
- SO 2.30.2 Areálový vodovod "MN"
- SO 2.30.3 Areálový vodovod "GH"
- SO 2.30.4 Areálový vodovod "IJ"
- SO 2.31.1 Areálová splašková kanalizácia "KL"
- SO 2.31.2 Areálová splašková kanalizácia "MN"
- SO 2.31.3 Areálová splašková kanalizácia "GH"
- SO 2.31.4 Areálová splašková kanalizácia "IJ"

- SO 2.32.1 Dažďová kanalizácia "KL" a vsakovací objekt "VZ9-KL"
- SO 2.32.2 Dažďová kanalizácia "MN" a vsakovací objekt "VZ9-MN"
- SO 2.32.3 Dažďová kanalizácia "NG" a vsakovací objekt "VZ9-NG"
- SO 2.32.4 Dažďová kanalizácia "HI" a vsakovací objekt "VZ9-HI"
- SO 2.32.5 Dažďová kanalizácia "IJ" a vsakovací objekt "VZ8-IJ"

- SO 2.33 Úžitkový vodovod
- SO 2.34 Požiarny vodovod

- SO 2.40.1 Areálový rozvod horúcovodu OST2
- SO 2.40.2 Areálový rozvod horúcovodu OST2A
- SO 2.41 Areálový rozvod plynu BCT2

- SO 2.51.1 Prípojky NN "KL"
- SO 2.51.2 Prípojky NN "MN"
- SO 2.51.3 Prípojky NN "GH"
- SO 2.51.4 Prípojky NN "IJ"

- SO 2.52.1 Areálové osvetlenie "KL"
- SO 2.52.2 Areálové osvetlenie "MN"

- SO 2.53 Slaboprúdový koridor BCT2
- SO 2.54 NN rozvod pre BCT2

Sadové úpravy-neumiestňuje sa
Úprava plôch exteriéru-neumiestňuje sa

PREVÁDZKOVÉ SÚBORY

- PS 1.1.1 Odovzdávacia stanica tepla OST2
- PS 1.1.2 Odovzdávacia stanica tepla OST2A
- PS 1.2 Dieselagregát BCT2
- PS 1.3.1 Výťahy "KL"
- PS 1.3.2 Výťahy "MN"
- PS 1.3.3 Výťahy "GH"
- PS 1.3.4 Výťahy "IJ"

DOČASNÉ STAVBY

- DO 01 Zaradenie staveniska
- DO 02 Vjazd na stavenisko
- DO 03 Čerpanie vody počas výstavby

LEGENDA / OSTATNÁ

- KATASTRÁLNA HRANICA
- JESTVUJÚCI STAV / POLOHOPIS
- HRANICA ÚZEMIA VO VLASTNÍCTVE STAVEBNÍKA
- RIEŠENÉ ÚZEMIE
- VODOROVNÉ DOPRAVNÉ ZNAČENIE V RÁMCI STAVBY BCT2
- EXISTUJÚCE OBJEKTY
- NAVRHOVANÉ A UMIESTNENÉ STAVBY V OKOLÍ
- ODSTRÁNENÉ EXISTUJÚCE SIETE, RIEŠI SAMOSTATNÁ PD NA ODSTRÁNENIE STAVBY

LEGENDA / EXISTUJÚCE SIETE

- VEREJNÝ VODOVOD
- SPLAŠKOVÁ KANALIZÁCIA - GRAVITAČNÁ
- PLYNOVOD STL
- PLYNOVOD NTL
- VN VEDENIE
- NN VEDENIE
- SLABOPRÚD
- HORÚCOVOD
- ŠAČHTA BEZ ROZLIŠ ENIA
- LAMPA
- DOPRAVNÁ ZNAČKA
- PREDMET MALÉHO ROZSAHU
- VPUST
- HYDRANT NADZEMNÝ
- HYDRANT PODZEMNÝ
- ŠUPÁTKO VODOVOD
- HYDRANT PLYN
- HUP
- ŠUPÁTKO PLYN
- ŠAČHTA VODOVOD
- SEMAFOR
- ŠAČHTA KANALIZÁCIA
- ŠAČHTA BEZ ROZLIŠ ENIA
- HYDRANT BEZ ROZLIŠ ENIA
- ŠUPÁTKO BEZ ROZLIŠ ENIA
- STLP

LEGENDA / NAVRHOVANÉ OBJEKTY POZEMNÉ STAVBY

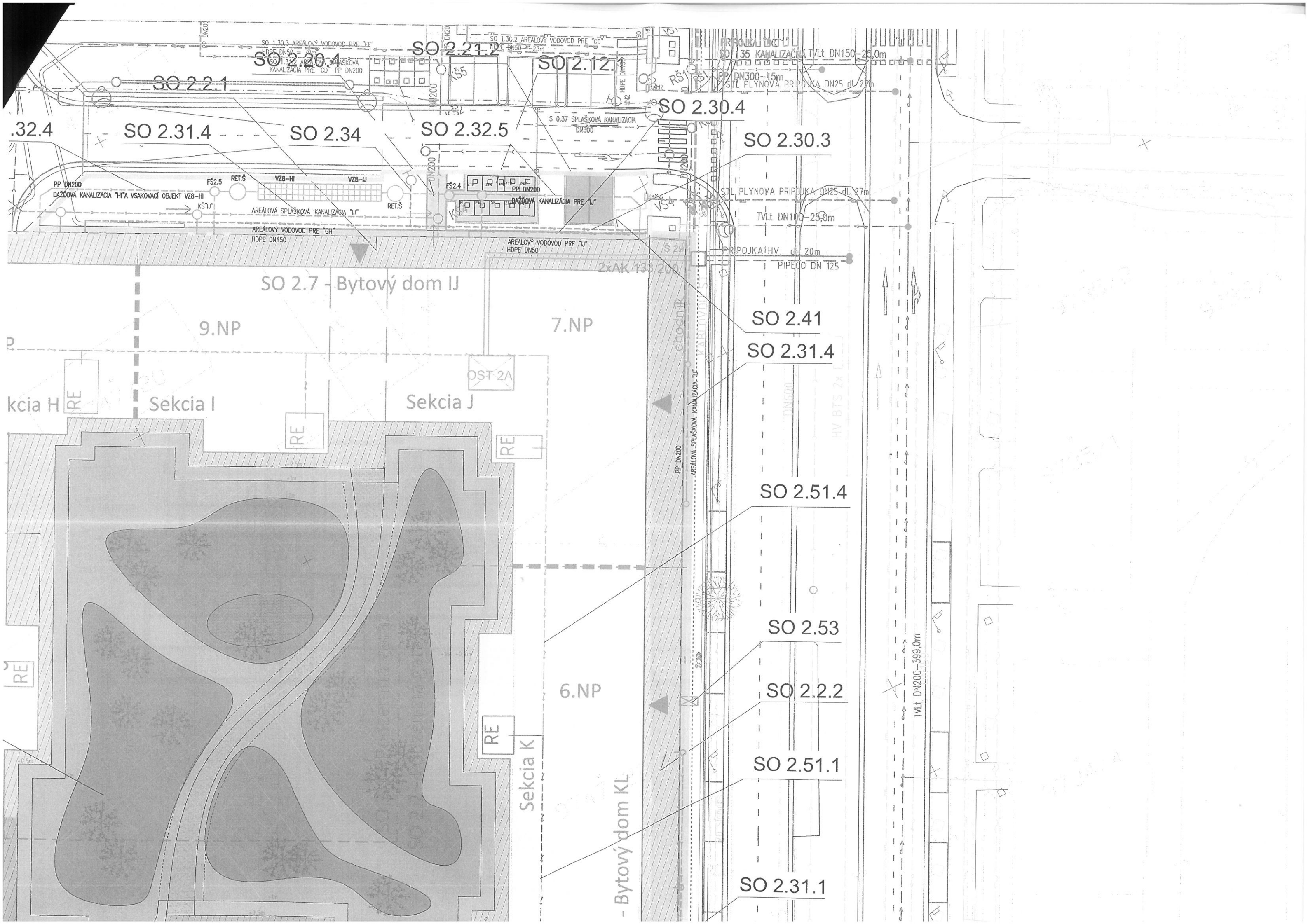
- SO 2.4 BYTOVÝ DOM "KL", SO 2.5 BYTOVÝ DOM "MN", SO 2.6 BYTOVÝ DOM "GH", SO 2.7 BYTOVÝ DOM "IJ"
- SO 2.2 PODZEMNÁ GARÁŽ
- VSTUP DO OBJEKTU
- VJAZD DO PODZMNEJ GARÁŽE

DOČASNÉ OBJEKTY

- DO 01 - ZARIADENIE STAVENISKA
- DO 02 - VJAZD NA STAVENISKO

SADOVÉ A PAF

- STROM N.
- RASTLÝ
- TERÉN S
- TERÉN S
- TERÉN S
- TERÉN S
- ZELENÁ S
- KONTAJNI
- VRSTVEN



SO 2.21.1

SO 2.21.2

SO 2.12.

SO 2.30.4

SO 1.35 KANALIZÁCIA TVLt DN150-25,0m

.32.4

SO 2.31.4

SO 2.34

SO 2.32.5

SO 2.30.3

PP DN200
DAŽDOVÁ KANALIZÁCIA "HI" A VSAKOVACÍ OBJEKT VZB-HI

AREÁLOVÁ SPLAŠKOVÁ KANALIZÁCIA "IJ"

AREÁLOVÁ KANALIZÁCIA PRE "IJ"

STL PLYNOVÁ PRÍPOJKA DN25 dL 27m

TVLt DN100-25,0m

AREÁLOVÝ VODOVOD PRE "CH"
HDPE DN150

AREÁLOVÝ VODOVOD PRE "IJ"
HDPE DN50

PRÍPOJKA HV, d. 20m

PIPECO DN 125

SO 2.7 - Bytový dom IJ

2xAK 135/200

9.NP

7.NP

SO 2.41

SO 2.31.4

Kcia H

Sekcia I

Sekcia J

OST 2A

SO 2.51.4

SO 2.53

6.NP

SO 2.2.2

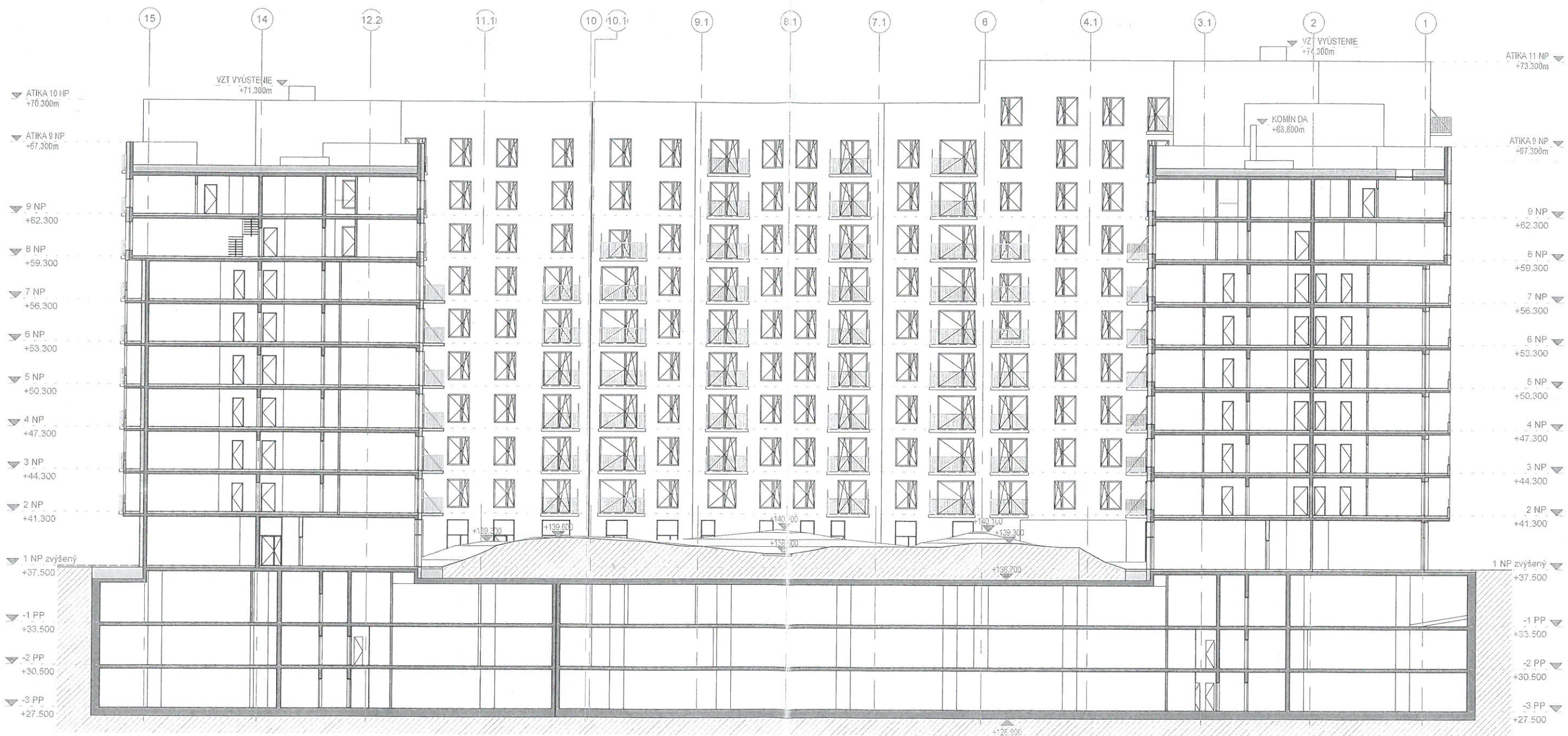
SO 2.51.1

Sekcia K

- Bytový dom KL

SO 2.31.1

TVLt DN200-399,0m



HLAVNÉ MESTO SLOVENSKEJ REPUBLIKY BRATISLAVA

Príloha k záväznému stanovisku hlavného mesta Slovenskej republiky Bratislavy k investičnej činnosti

číslo *MA6S OUC 52667/18-44811*

28.11.2018

Vybavuje *Ing. Černík*

Stavebník: YIT Slovakia a.s., Račianska 153/A 831 54 Bratislava	Projekt: Polyfunkčný súbor BCT 2, Bytové domy Dokumentácia pre územné rozhodnutie	
Zhotoviteľ: Compass s.r.o. Bajkalská 29/E, 821 01, Bratislava	Obsah: Rez A	
Zodp. projektant: Ing. arch. Juraj Benetín	Miesto stavby: Bratislava - Ružinov, Bratislava II	Zodp. projektant: Ing. arch. Juraj Benetín
HIP: Ing. František Marčok	Stupeň: PDUR Formát: 420 x 297 Mierka: 1 : 300 Dátum: 09/2018	