

ÚPN O DIVINA

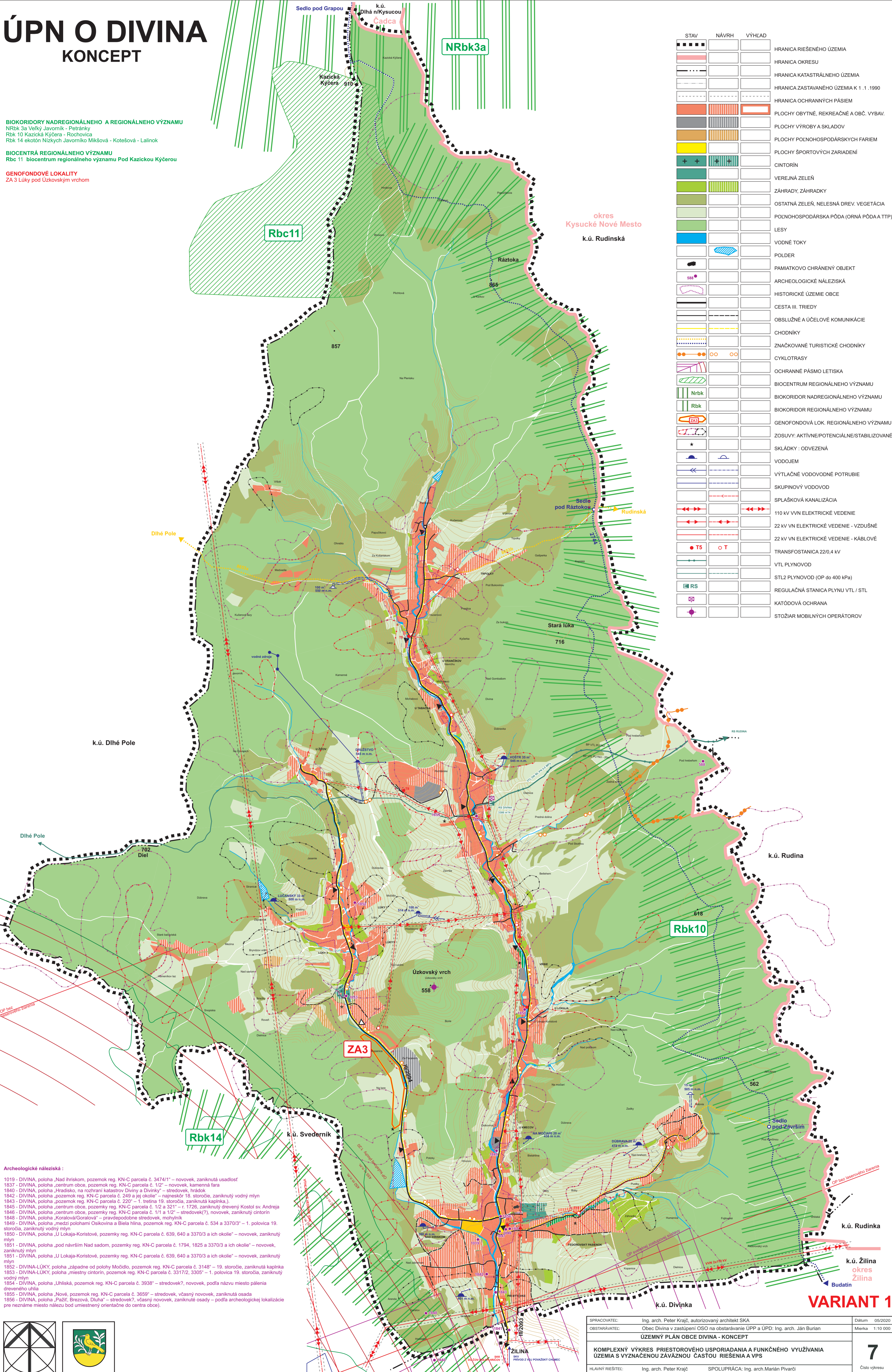
KONCEPT

BIOKORIDORY NADREGIONÁLNEHO A REGIONÁLNEHO VÝZNAMU
 NRbk 3a Veľký Javorník - Petráňky
 Rbk 10 Kazická Kýčera - Rochovica
 Rbk 14 ekotón Nízkyh Javorníko Mikšová - Kotešová - Lalinok

BIOCENTRÁ REGIONÁLNEHO VÝZNAMU
 Rbc 11 biocentrum regionálneho významu Pod Kazickou Kýčeroú

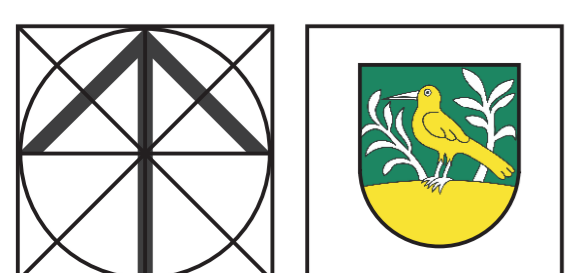
GENOFONDOVÉ LOKALITY
 ZA 3 Lúky pod Úzkovským vrchom

STAV	NÁVRH	VÝHLAD	
[Symbol]	[Symbol]	[Symbol]	HRANICA RIEŠENÉHO ÚZEMIA
[Symbol]	[Symbol]	[Symbol]	HRANICA OKRESU
[Symbol]	[Symbol]	[Symbol]	HRANICA KATASTRÁLNEHO ÚZEMIA
[Symbol]	[Symbol]	[Symbol]	HRANICA ZASTAVANÉHO ÚZEMIA K 1 : 1.1990
[Symbol]	[Symbol]	[Symbol]	HRANICA OCHRANNÝCH PÁSIE
[Symbol]	[Symbol]	[Symbol]	PLOCHY OBYTNÉ, REKREAČNÉ A OBC. VYBAV.
[Symbol]	[Symbol]	[Symbol]	PLOCHY VÝROBY A SKLADOV
[Symbol]	[Symbol]	[Symbol]	PLOCHY POĽNOHOSPODÁRSKÝCH FARIEM
[Symbol]	[Symbol]	[Symbol]	PLOCHY ŠPORTOVÝCH ZARIADENÍ
[Symbol]	[Symbol]	[Symbol]	CINTORÍN
[Symbol]	[Symbol]	[Symbol]	VEREJNÁ ZELEŇ
[Symbol]	[Symbol]	[Symbol]	ZÁHRADY, ZÁHRADKY
[Symbol]	[Symbol]	[Symbol]	OSTATNÁ ZELEŇ, NELESNÁ DREV. VEGETÁCIA
[Symbol]	[Symbol]	[Symbol]	POĽNOHOSPODÁRSKA PÔDA (ORNÁ PÔDA A TTP)
[Symbol]	[Symbol]	[Symbol]	LESY
[Symbol]	[Symbol]	[Symbol]	VODNÉ TOKY
[Symbol]	[Symbol]	[Symbol]	POLDER
[Symbol]	[Symbol]	[Symbol]	PAMIATKOVO CHRÁNENÝ OBJEKT
[Symbol]	[Symbol]	[Symbol]	ARCHEOLOGICKÉ NÁLEZISKÁ
[Symbol]	[Symbol]	[Symbol]	HISTORICKÉ ÚZEMIE OBCE
[Symbol]	[Symbol]	[Symbol]	CESTA III. TRIEDY
[Symbol]	[Symbol]	[Symbol]	OBSLUŽNÉ A ÚČELOVÉ KOMUNIKÁCIE
[Symbol]	[Symbol]	[Symbol]	CHODNÍKY
[Symbol]	[Symbol]	[Symbol]	ZNAČKOVANÉ TURISTICKÉ CHODNÍKY
[Symbol]	[Symbol]	[Symbol]	CYKLOTRASY
[Symbol]	[Symbol]	[Symbol]	OCHRANNÉ PÁSMO LETISKA
[Symbol]	[Symbol]	[Symbol]	BIOCENTRUM REGIONÁLNEHO VÝZNAMU
[Symbol]	[Symbol]	[Symbol]	BIOKORIDOR NADREGIONÁLNEHO VÝZNAMU
[Symbol]	[Symbol]	[Symbol]	BIOKORIDOR REGIONÁLNEHO VÝZNAMU
[Symbol]	[Symbol]	[Symbol]	GENOFONDOVÁ LOK. REGIONÁLNEHO VÝZNAMU
[Symbol]	[Symbol]	[Symbol]	ZOSUVY: AKTÍVNE/POTENCIÁLNE/STABILIZOVANÉ
[Symbol]	[Symbol]	[Symbol]	SKLÁDKY : ODVEZENÁ
[Symbol]	[Symbol]	[Symbol]	VODOUJEM
[Symbol]	[Symbol]	[Symbol]	VÝTLAČNÉ VODOVODNÉ POTRUBIE
[Symbol]	[Symbol]	[Symbol]	SKUPINOVÝ VODOVOD
[Symbol]	[Symbol]	[Symbol]	SPLAŠKOVÁ KANALIZÁCIA
[Symbol]	[Symbol]	[Symbol]	110 kV VN ELEKTRICKÉ VEDENIE
[Symbol]	[Symbol]	[Symbol]	22 kV VN ELEKTRICKÉ VEDENIE - VZDUŠNÉ
[Symbol]	[Symbol]	[Symbol]	22 kV VN ELEKTRICKÉ VEDENIE - KÁBLOVÉ
[Symbol]	[Symbol]	[Symbol]	TRANSFOSTANICA 22/0,4 kV
[Symbol]	[Symbol]	[Symbol]	VTL PLYNOVOD
[Symbol]	[Symbol]	[Symbol]	STL2 PLYNOVOD (OP do 400 kPa)
[Symbol]	[Symbol]	[Symbol]	REGULAČNÁ STANICA PLYNU VTL / STL
[Symbol]	[Symbol]	[Symbol]	KATÓDOVÁ OCHRANA
[Symbol]	[Symbol]	[Symbol]	STOŽIAR MOBILNÝCH OPERÁTOROV



Archeologické náleziská :

- 1019 - DIVINA, poloha „Nad ihriskom, pozemok reg. KN-C parcela č. 3474/1“ – novovek, zaniknutá usadlosť
- 1837 - DIVINA, poloha „centrum obce, pozemok reg. KN-C parcela č. 172“ – novovek, kamenná fara
- 1840 - DIVINA, poloha „Hradisko, na rozhraní katastrů Diviny a Divínky“ – stredovek, hradok
- 1842 - DIVINA, poloha „pozemok reg. KN-C parcela č. 249 a jej okolie“ – najneskôr 18. storočia, zaniknutý vodný mlyn
- 1843 - DIVINA, poloha „pozemok reg. KN-C parcela č. 220“ – 1. tretina 19. storočia, zaniknutá kaplnka.
- 1845 - DIVINA, poloha „centrum obce, pozemky reg. KN-C parcela č. 1/2 a 321“ – r. 1726, zaniknutý drevený Kostol sv. Andreja
- 1848 - DIVINA, poloha „centrum obce, pozemky reg. KN-C parcela č. 1/1 a 1/2“ – stredovek(?), novovek, zaniknutý cintorín
- 1848 - DIVINA, poloha „Koralová/Goralová“ – pravdepodobne stredovek, mohtylník
- 1849 - DIVINA, poloha „medzi polohami Oskovina a Biela hlina, pozemok reg. KN-C parcela č. 534 a 3370/3“ – 1. polovica 19. storočia, zaniknutý vodný mlyn
- 1850 - DIVINA, poloha „U Lokaja-Koristové, pozemky reg. KN-C parcela č. 639, 640 a 3370/3 a ich okolie“ – novovek, zaniknutý mlyn
- 1851 - DIVINA, poloha „pod návrším Nad sadom, pozemky reg. KN-C parcela č. 1794, 1825 a 3370/3 a ich okolie“ – novovek, zaniknutý mlyn
- 1851 - DIVINA, poloha „U Lokaja-Koristové, pozemky reg. KN-C parcela č. 639, 640 a 3370/3 a ich okolie“ – novovek, zaniknutý mlyn
- 1852 - DIVINA-LŪKY, poloha „západne od polohy Močido, pozemok reg. KN-C parcela č. 3148“ – 19. storočia, zaniknutá kaplnka
- 1853 - DIVINA-LŪKY, poloha „miestny cintorín, pozemok reg. KN-C parcela č. 3317/2, 3305“ – 1. polovica 19. storočia, zaniknutý vodný mlyn
- 1854 - DIVINA, poloha „Uhľiská, pozemok reg. KN-C parcela č. 3938“ – stredovek?, novovek, podľa názvu miesto pálenia dreveného uhlia
- 1855 - DIVINA, poloha „Nové, pozemok reg. KN-C parcela č. 3659“ – stredovek, včasný novovek, zaniknutá osada
- 1855 - DIVINA, poloha „Pažiť, Březová, Dlhá“ – stredovek?, včasný novovek, zaniknuté osady – podľa archeologickej lokalizácie pre neznáme miesto nálezu bodi umiestnený orientačne do centra obce).



SPRACOVATEL:	Ing. arch. Peter Krajč, autorizovaný architekt SKA	Dátum:	05/2020
OBSTARAVATEL:	Obec Divina v zastúpení OSO na obstarávanie ÚPP a ÚPD: Ing. arch. Ján Burian	Mierka:	1:10 000
ÚZEMNÝ PLÁN OBCE DIVINA - KONCEPT			
KOMPLEXNÝ VÝKRES PRIESTOROVÉHO USPORIADANIA A FUNKČNÉHO VYUŽÍVANIA ÚZEMIA S VYZNAČENOU ZÁVÄZNOU ČASŤOU RIEŠENIA A VPS			
HLAVNÝ RIEŠITEĽ:	Ing. arch. Peter Krajč	SPOLUPRÁCA:	Ing. arch. Marián Pivarčí
			7
			Číslo výkresu