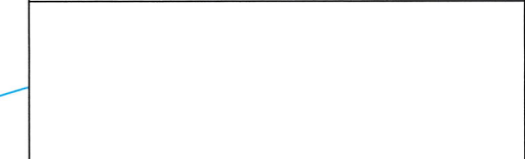


LEGENDA:

- HRANICA POZEMKOV INVESTORA
- POZEMKY INVESTORA PODLA KM
- NADZEMNÉ OBJEKTY
- OBRYŠ OBJEKTU PODZEMNEJ GARÁŽE
- ↪ EXISTUJÚCA KANALIZÁCIA DN 300
- ↪ EXISTUJÚCI VODOVOD DN100
- ↪ EXISTUJÚCI PLYNOVOD DN300
- - - SO-104 NOVONAVRHOVANÉ SILOVÉ VN VEDENIE VN-22KV REALIZOVANÉ ZEMNÝM KÁBLOM TYPU NA2XS2Y 3x1x240 mm2
- JESTVUJÚCE PODZEMNÉ SILOVÉ VN VEDENIE 22kV, LINKA Č.404
- * * * JESTVUJÚCE PODZEMNÉ SILOVÉ VN VEDENIE 22kV, LINKA Č.404 - ZRUŠIŤ
- ◆ ZEMNÁ KÁBLOVÁ SPOJKA VN 22kV
- TS** PS-01 TRAFOSTANICA TS1 1x800kVA
- PS-02** PS-02 TECHNICKÁ MIESTNOSŤ S PLYNOVÝMI SPOTREBIČMI
- CHRÁNIČKA HDPE 200
- SO-101 KANALIZAČNÁ PRÍPOJKA DN 300
- SO-102 VODOVODNÁ PRÍPOJKA DN 80
- SO-103 PLYNOVÁ PRÍPOJKA DN 32
- AREÁLOVÁ SPLAŠKOVÁ KANALIZÁCIA
- AREÁLOVÝ VODOVOD
- RŠ** REVÍZNA ŠACHTA D1000
- VZ** VODOMERNÁ ZOSTAVA
- ▶▶▶ VJAZD A VÝJAZD AUTOMOBILOV ZO STAROMESTSKEJ ULICE
- ▶ VSTUP PRE CHODCOV Z KAPITULSKEJ ULICE



±0,000=150,430

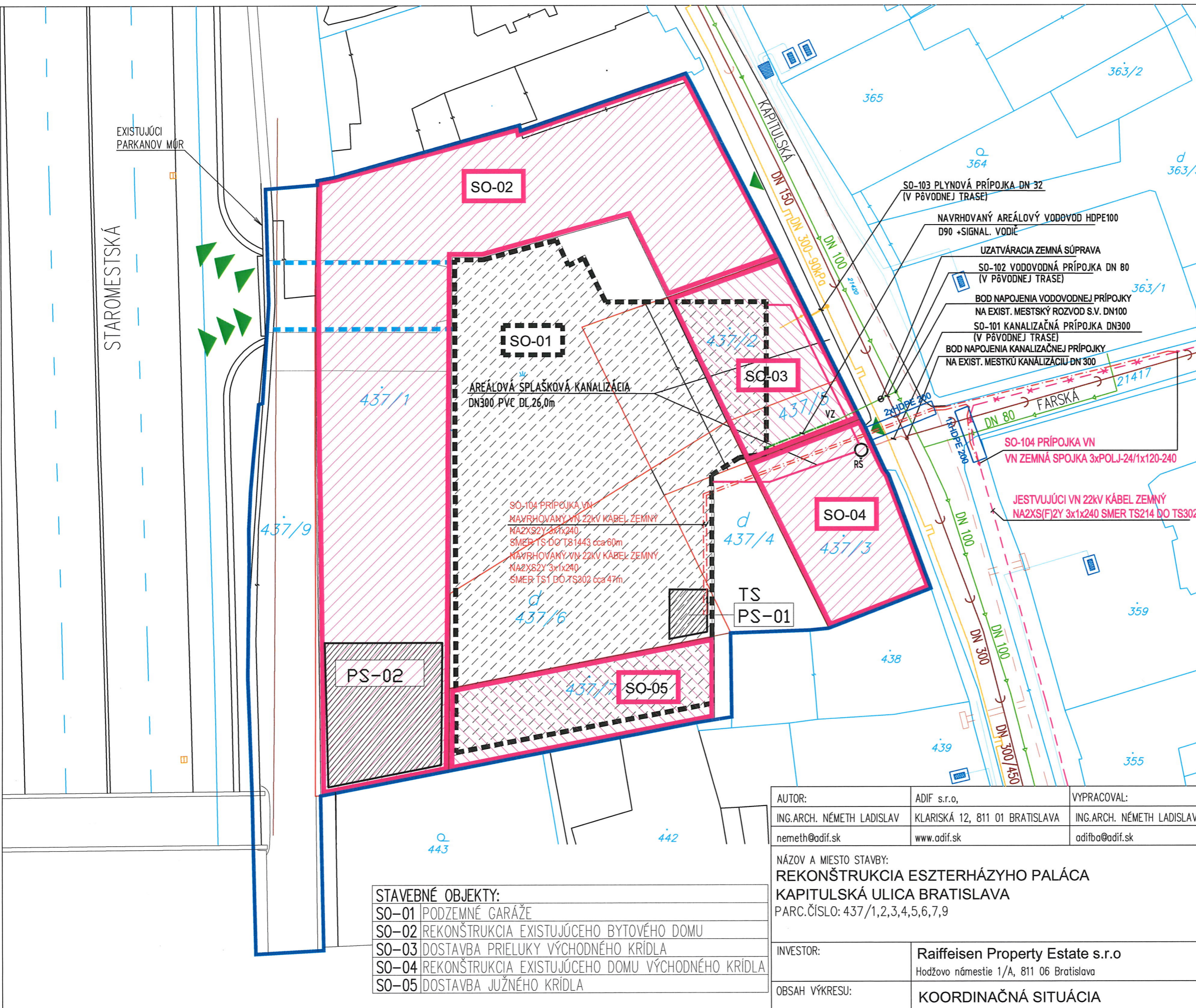
PEČIATKA:

Ing. arch. Ladislav NÉMETH
autorizovaný architekt
7038 AA

PODPIS:

MIERKA: 1:300
STUPEŇ: DUR
FORMÁT: A3
DÁTUM: 02/2020

002



STAVEBNÉ OBJEKTY:	
SO-01	PODZEMNÉ GARÁŽE
SO-02	REKONŠTRUKCIA EXISTUJÚCEHO BYTOVÉHO DOMU
SO-03	DOSTAVBA PRIELUKY VÝCHODNÉHO KRÍDLA
SO-04	REKONŠTRUKCIA EXISTUJÚCEHO DOMU VÝCHODNÉHO KRÍDLA
SO-05	DOSTAVBA JUŽNÉHO KRÍDLA

AUTOR:	ADIF s.r.o.	VYPRACOVAL:
ING.ARCH. NÉMETH LADISLAV	KLARISKÁ 12, 811 01 BRATISLAVA	ING.ARCH. NÉMETH LADISLAV
nemeth@adif.sk	www.adif.sk	adifba@adif.sk
NÁZOV A MIESTO STAVBY: REKONŠTRUKCIA ESZTERHÁZYHO PALÁCA KAPITULSKÁ ULICA BRATISLAVA PARC.ČÍSLO: 437/1,2,3,4,5,6,7,9		
INVESTOR:	Raiffeisen Property Estate s.r.o Hodžovo námestie 1/A, 811 06 Bratislava	
OBSAH VÝKRESU:	KOORDINAČNÁ SITUÁCIA	