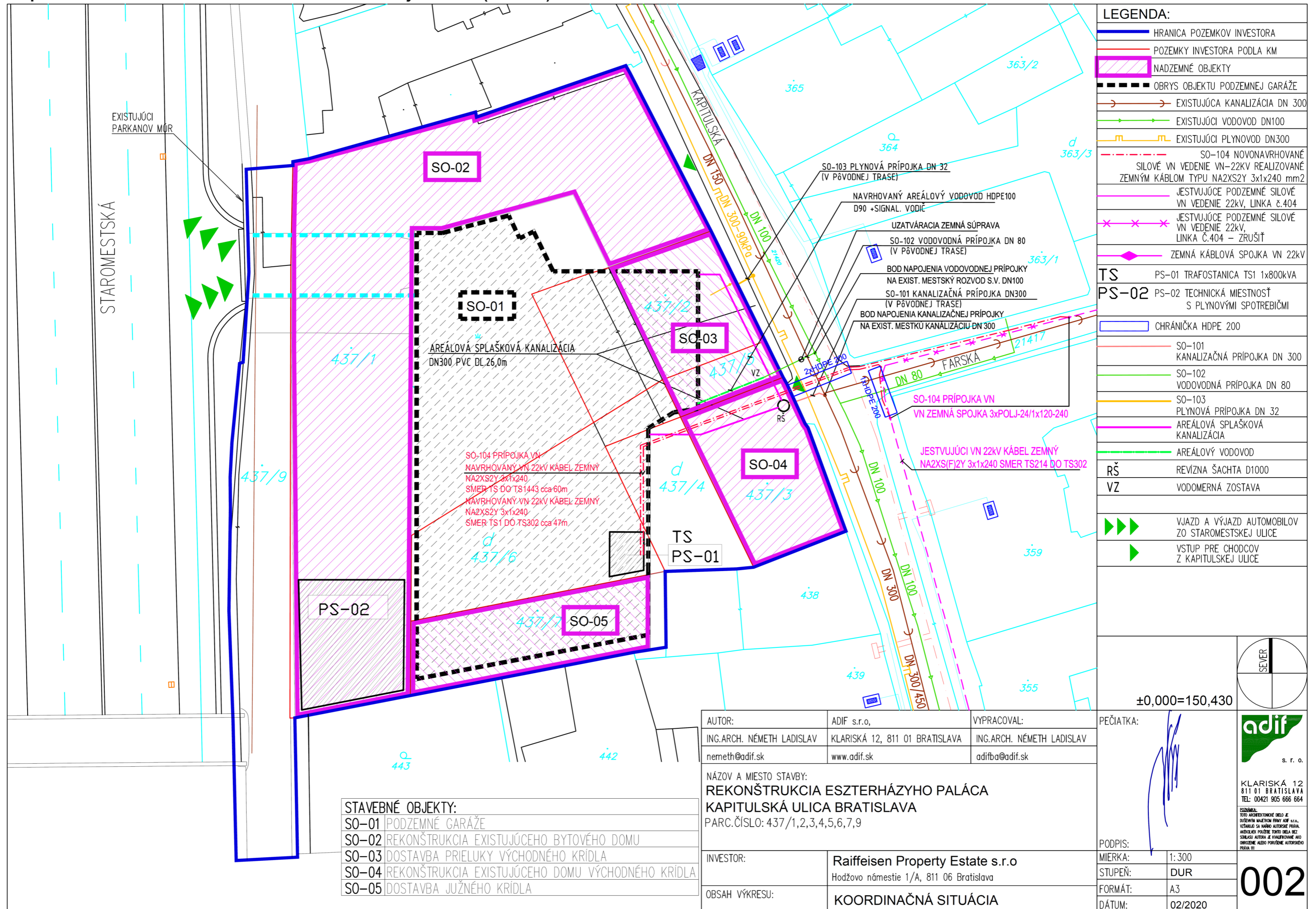


Mapa č.4: Koordinačná situácia - zmena navrhovanej činnosti (04/2020)



LEGENDA:

| | |
|--------------|--|
| | HRANICA POZEMKOV INVESTORA |
| | POZEMKY INVESTORA PODLA KM |
| | NADZEMNÉ OBJEKTY |
| | OBRYŠ OBJEKTU PODZEMNEJ GARÁŽE |
| | EXISTUJÚCA KANALIZÁCIA DN 300 |
| | EXISTUJÚCI VODOVOD DN100 |
| | EXISTUJÚCI PLYNOVOD DN300 |
| | SO-104 NOVONAVRHOVANÉ SILOVÉ VN VEDENIE VN-22KV REALIZOVANÉ ZEMNÝM KÁBLOM TYPU NA2XS2Y 3x1x240 mm ² |
| | JESTVUJÚCE PODZEMNÉ SILOVÉ VN VEDENIE 22KV, LINKA č.404 |
| | JESTVUJÚCE PODZEMNÉ SILOVÉ VN VEDENIE 22KV, LINKA č.404 - ZRUŠIŤ |
| | ZEMNÁ KÁBLOVÁ SPOJKA VN 22KV |
| TS | PS-01 TRAFOSTANICA TS1 1x800kVA |
| PS-02 | PS-02 TECHNICKÁ MIESTNOSŤ S PLYNOVÝMI SPOTREBIČMI |
| | CHRÁNIČKA HDPE 200 |
| | SO-101 KANALIZAČNÁ PRÍPOJKA DN 300 |
| | SO-102 VODOVODNÁ PRÍPOJKA DN 80 |
| | SO-103 PLYNOVÁ PRÍPOJKA DN 32 |
| | AREÁLOVÁ SPLAŠKOVÁ KANALIZÁCIA |
| | AREÁLOVÝ VODOVOD |
| RŠ | REVÍZNA ŠACHTA D1000 |
| VZ | VODOMERNÁ ZOSTAVA |
| | VJAZD A VÝJAZD AUTOMOBILOV ZO STAROMESTSKEJ ULICE |
| | VSTUP PRE CHODCOV Z KAPITULSKEJ ULICE |

STAVEBNÉ OBJEKTY:

| | |
|-------|---|
| SO-01 | PODZEMNÉ GARÁŽE |
| SO-02 | REKONŠTRUKCIA EXISTUJÚCEHO BYTOVÉHO DOMU |
| SO-03 | DOSTAVBA PRIELUKY VÝCHODNÉHO KRÍDLA |
| SO-04 | REKONŠTRUKCIA EXISTUJÚCEHO DOMU VÝCHODNÉHO KRÍDLA |
| SO-05 | DOSTAVBA JUŽNÉHO KRÍDLA |


| | | |
|---------------------------|--------------------------------|---------------------------|
| AUTOR: | ADIF s.r.o. | VYPRACOVAL: |
| ING.ARCH. NÉMETH LADISLAV | KLARISKÁ 12, 811 01 BRATISLAVA | ING.ARCH. NÉMETH LADISLAV |
| nemeth@adif.sk | www.adif.sk | adifba@adif.sk |

NÁZOV A MIESTO STAVBY:
REKONŠTRUKCIA ESZTERHÁZYHO PALÁCA
 KAPITULSKÁ ULICA BRATISLAVA
 PARC.ČÍSLO: 437/1,2,3,4,5,6,7,9

| | |
|----------------|--|
| INVESTOR: | Raiffeisen Property Estate s.r.o Hodžovo námestie 1/A, 811 06 Bratislava |
| OBSAH VÝKRESU: | KOORDINAČNÁ SITUÁCIA |


±0,000=150,430

PEČIATKA:



PODPIS:

MIERKA: 1:300
 STUPEŇ: DUR
 FORMÁT: A3
 DÁTUM: 02/2020



KLARISKÁ 12
 811 01 BRATISLAVA
 TEL: 00421 905 666 664

002