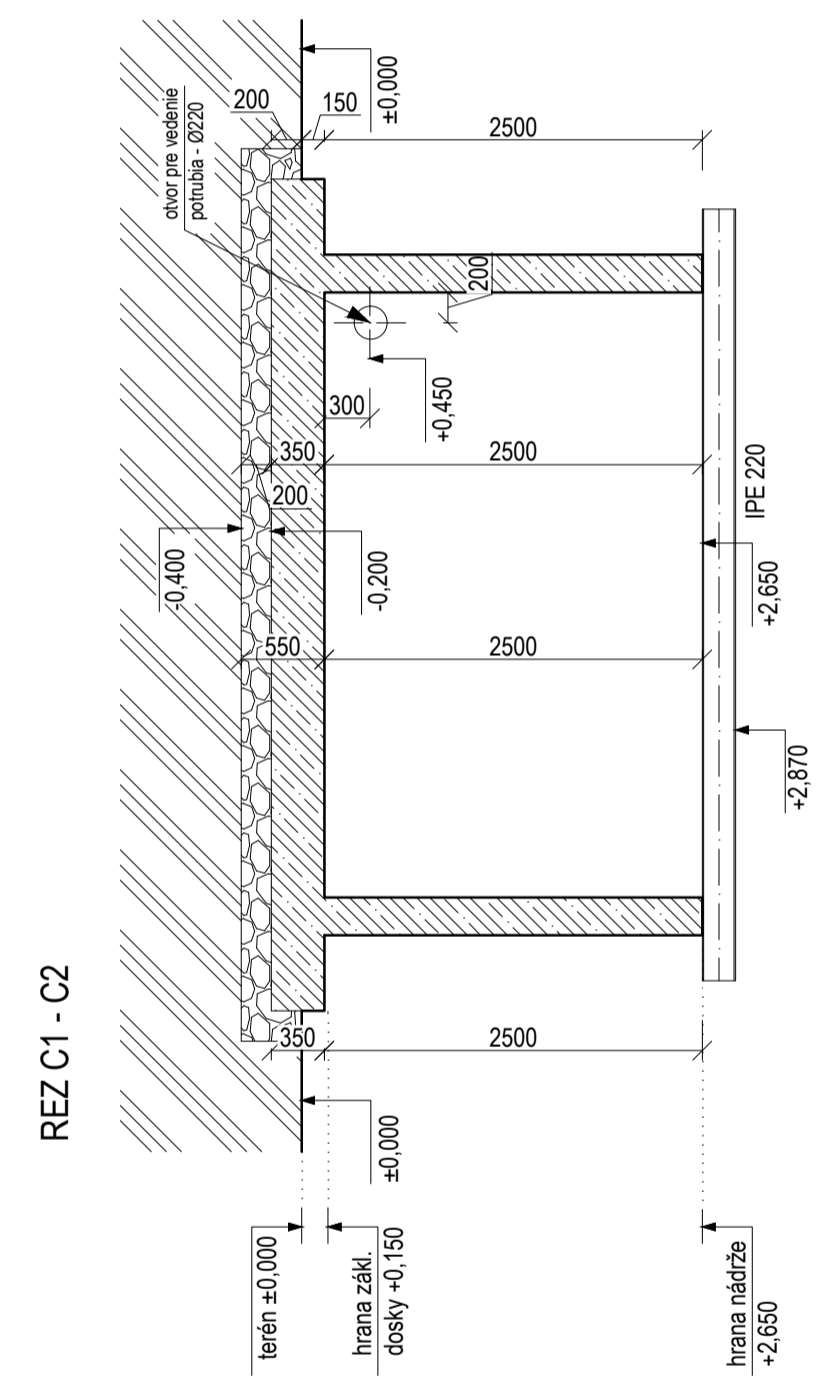
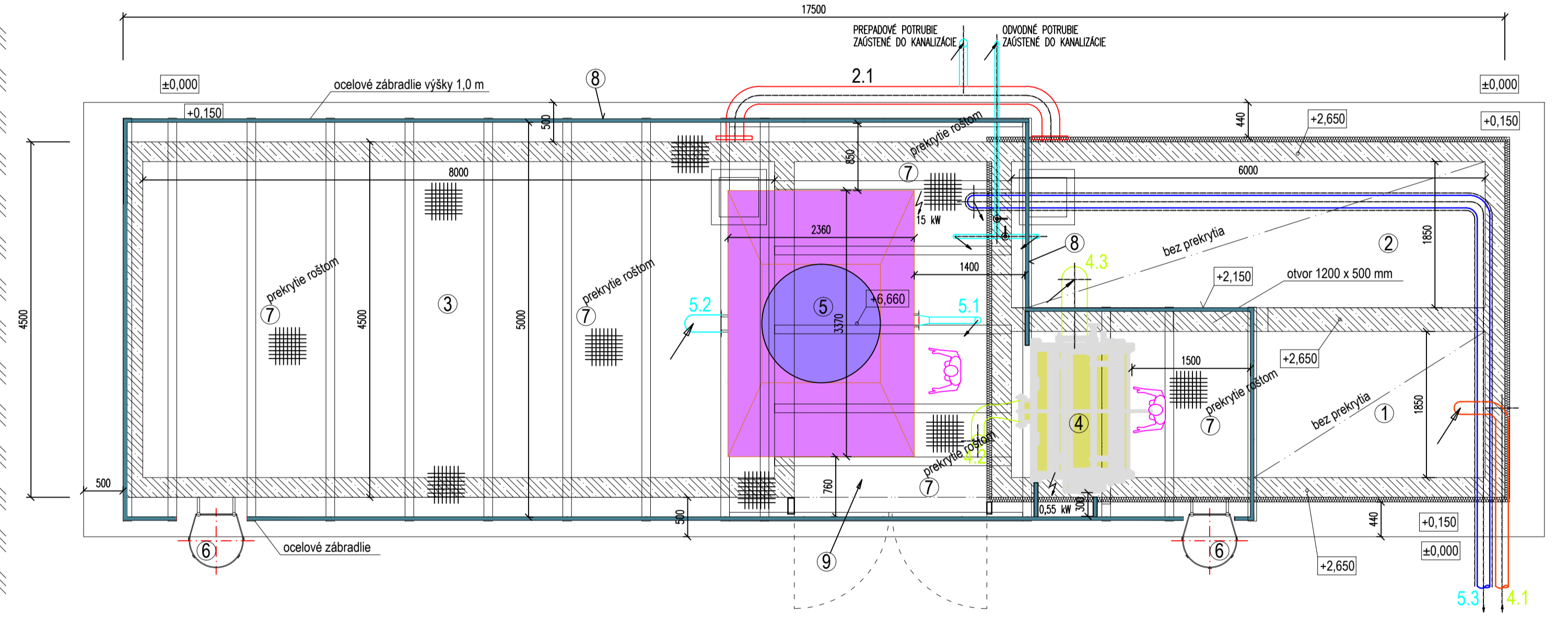
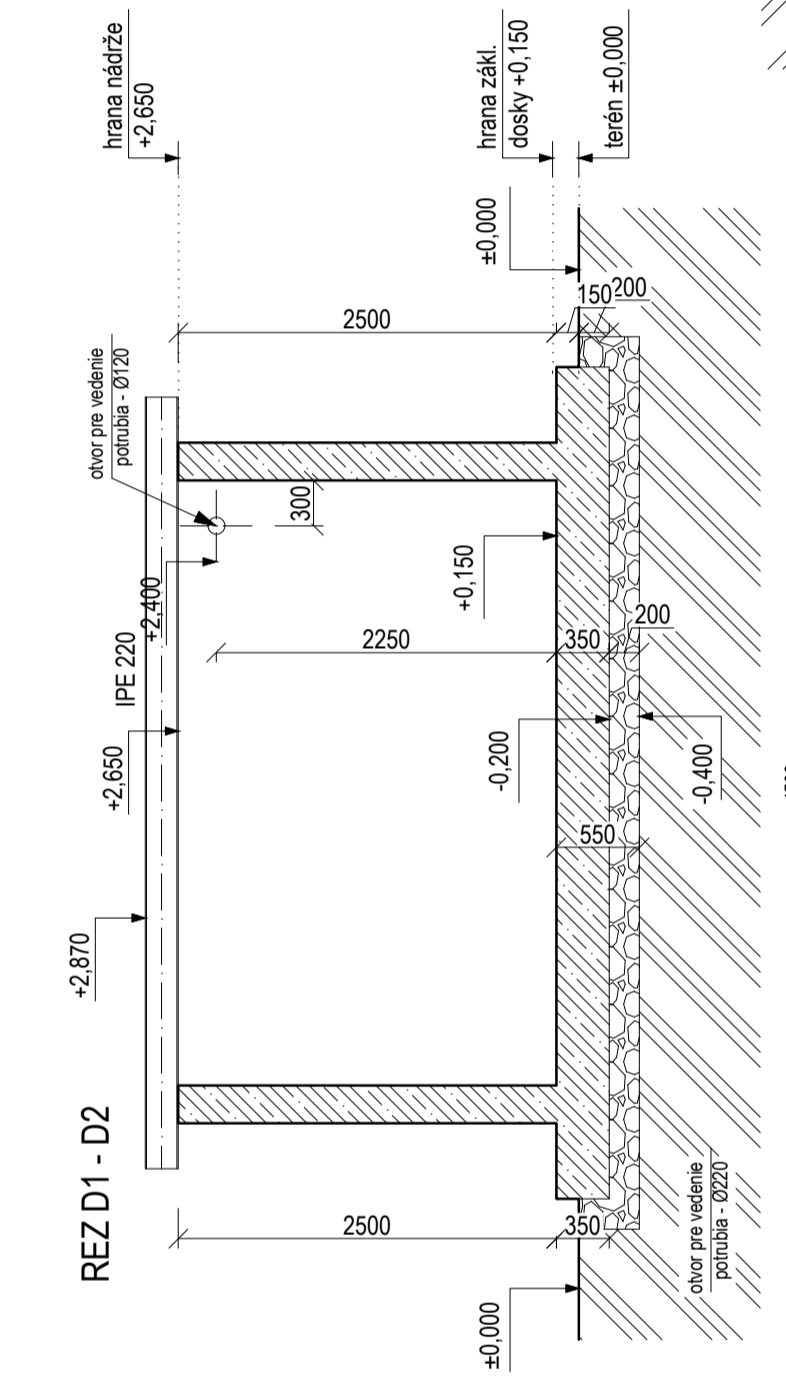
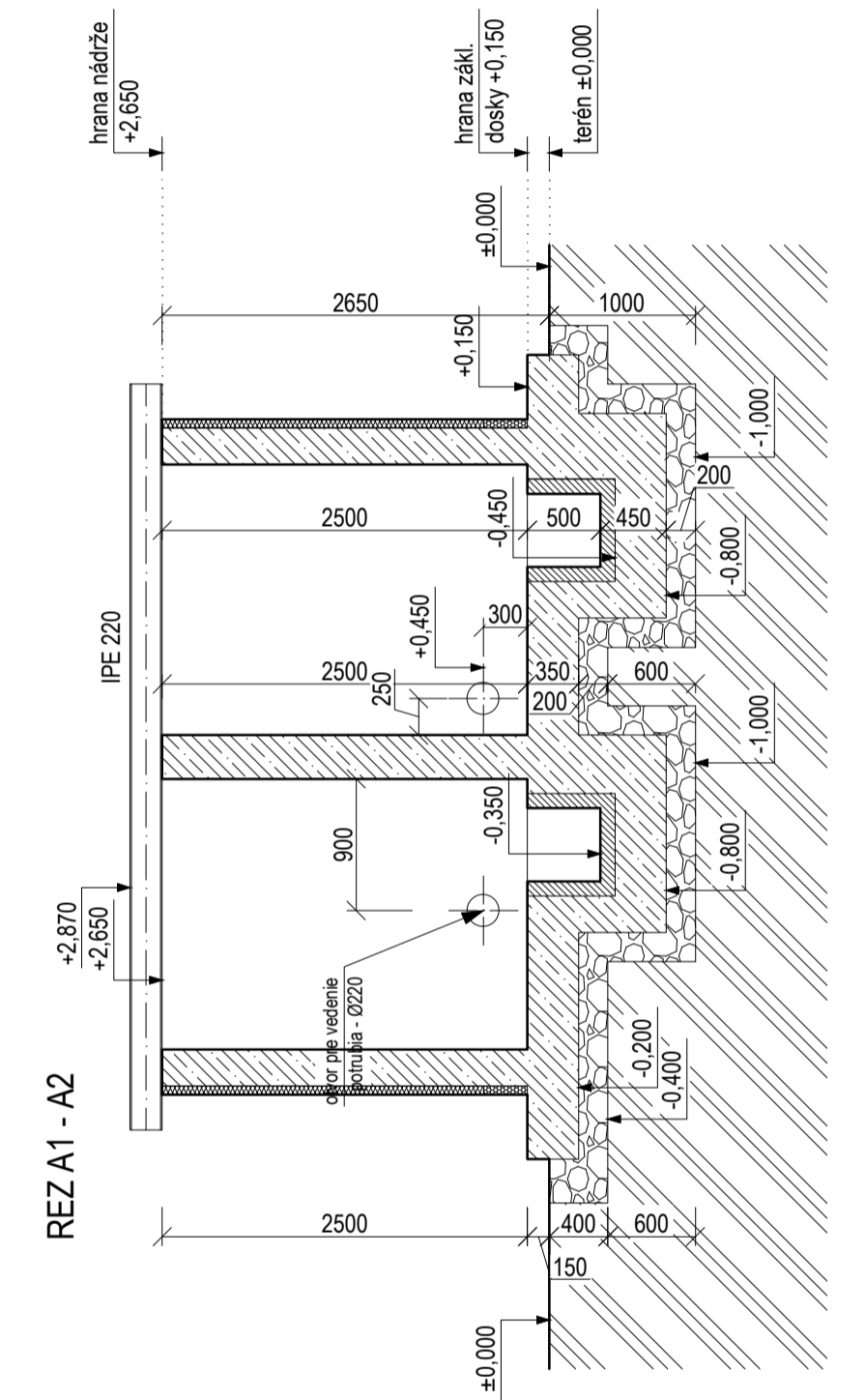
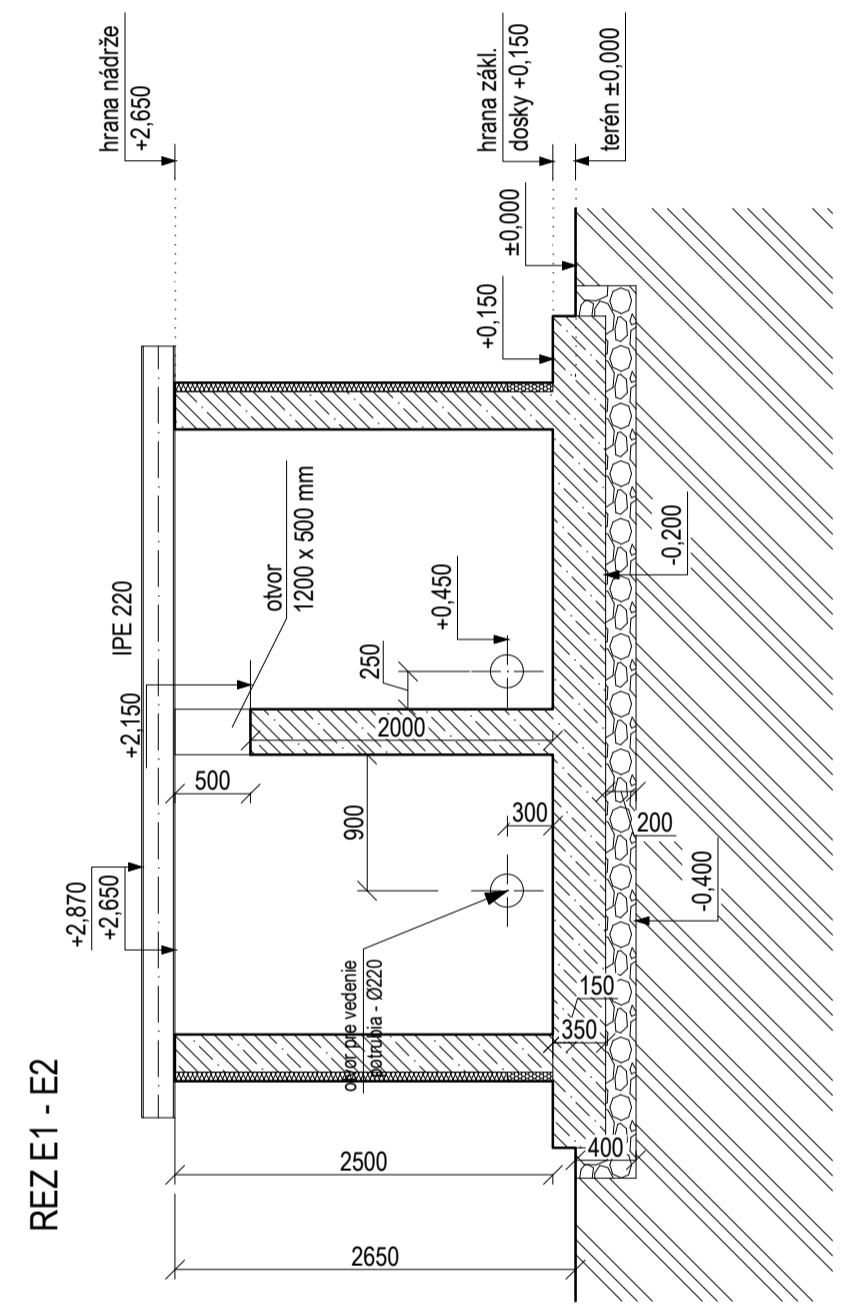


- POZNÁMKY:**
- ODOBERATELNÁ STENA ŠÍRKY 120MM, HRúbKY 60MM VÝŠKY 2000MM, MUSÍ BYŤ LAHKO ODOBERATELNÁ SLUŽÍ AJ AKO DORAZ DVIER MUSÍ BYŤ ZAROVNO S DVERAMI Z VONKAJŠEJ STRANY.
 - JOKEL HR 150X60
 - JOKEL ALEBO KOMBINÁCIA SO SENDVIČOVOU STENOU, MUSIA BYŤ NA TEJTO KONŠTRUKCII ZAVESENÉ DVERE
 - DVERE VONKAJŠIE 1200X2000MM, MUSIA SA DAŤ OTVÁRAŤ O 180 STUPŇOV
 - ODOBERATELNÝ PANEL VÝŠKY 380MM, SPOLU MAJÚ MAŤ DĹŽKU 2475MM
 - JESTVUJÚCE L 70X70X5 JE MOŽNÉ NA NEHO ZVÁRAŤ PODPORNÉ KONŠTRUKCIE
 - JOKEL 60X60 ODOBERATELNÝ A



LEGENDA PREPOJOVACÍCH POTRUBÍ

- PREPOJOVACIE POTRUBIE MEDZI NÁDRŽAMI 2.2 a 2.3 DN 200 (PREPADOVÉ POTRUBIE PRI NAPLNENÍ NÁDRŽE 2.2)
- PRÍTOK OHRATEJ VODY Z VÝROBY DN 150
- VÝTLAK Z OBSLUŽNEJ MIESTNOSTI DO FILTRA DN 150, R DN150/DN200/DN250
- VÝSTUP Z FILTRA DO NÁDRŽE II. DN 300
- VÝTLAK Z OBSLUŽNEJ MIESTNOSTI DO CHLADACEJ VEŽE R DN 80 / DN 150
- VÝSTUP Z CHLADACEJ VEŽE DO NÁDRŽE III. DN 200
- VÝTLAK Z OBSLUŽNEJ MIESTNOSTI DO VÝROBNEJ HALY DN 150

LEGENDA OZNAČENIA

- NÁDRŽ 2.1 - OHRÍATA VODA Z VÝROBY
- NÁDRŽ 2.2 - OHRÍATA VODA Z VÝROBY PREČISTENÁ BUBNOVÝM FILTROM
- NÁDRŽ 2.3 - VYCHLADENÁ VODA Z CHLADIACEJ VEŽE - DO VÝROBY
- FILTRAČNÉ ZARIADENIE (ROTAČNÝ FILTRAČNÝ BUBON) SAVI SGR 6150
- CHLADIACA VEŽA MITA PME 3354 E GSS ATT
- OCELOVÝ VÝSTUPNÝ REBRÍK, POZINK. S OCHRANNÝM KOŠOM
- OBSLUŽNÁ PLOŠINA - POROROŽE POZINK
- OCELOVÉ ZÁBRADLIE POZINKOVANÉ
- MIESTNOSŤ TECHNICKÉHO ZÁZEMIA - ČERPADLÁ, ROZVÁDZAČE (STROJOVNÁ)
- PRACOVNÉ MIESTO OBSLUHY PRI KONTROLNEJ ČINNOSTI
- PRÍVOD ELEKTRICKEJ ENERGIE PRE TECHNOLOGICKE ZARIADENIE

SKLADBA KONŠTRUKCÍ:	
SKLADBA PODLAHY P1:	
- POVRCHOVÁ ÚPRAVA - SKLOLAMINÁT	- mm
- VODOSTAVEBNÝ BETÓN	350 mm
- PENOVÉ SKLO	200 mm
LEGENDA MATERIÁLOV	
	VODOSTAVEBNÝ BETÓN - BETÓN C30/37, BETONÁRSKA VÝSTUŽ B500 - PODLA NÁVRHU STATIKA
	TEPELNÁ IZOLÁCIA STIEN HRúbKY 60 mm - MINERÁLNA VLNÁ, SÚČINITEL TEP. VODIVOSTI $\lambda = 0,035 \text{ W/(m}\cdot\text{K)}$
	TEPELNÁ IZOLÁCIA - ETRUDOVANÝ POLYSTYRÉN hr. 60 mm - ZATEPLENIE SOKLA NA VÝŠKU 300 mm, SÚČINITEL TEP. VODIVOSTI $\lambda = 0,035 \text{ W/(m}\cdot\text{K)}$
	PENOVÉ SKLO - hr. 200 mm - SYSTÉMOVÉ RIEŠENIE NAPRIKĽAD REFAGLASS
	PŮVODNÁ ZEMINA
POZNÁMKY	
POZN.1	POVRCHOVÁ ÚPRAVA NÁDRŽI - SKLOLAMINÁT - PREDMET RIEŠENIA DODÁVATEĽA

Tento výkres je vypracovaný k účelom stavebného povolenia a nie je určený na realizáciu stavby!

Pečiatka:

Pare:

Zodp. projektant:	Ing. Ján GAJDOŠ
Projektant:	Ing. Tomáš VENHAČ
	Ing. Lukáš PIDA
	Ing. Magdaléna HARVANOVÁ

Stavba: **STD - NÁDRŽE NA VODU**

Objekt:	SO 01 STD - NÁDRŽE NA VODU	Formát:	6 x A4
Diel:	ASR	Miesto:	k.ú. Matejovce, Poprad parc. č. CKN 823/37
Stupeň PD:	SP	Stavebník:	STD, a.s. Hlavná 1, 059 51 Poprad
Predmet výkresu:	PŮDORYS A REZY	Číslo zákazky:	14/2018
		Mierka:	mm
		Číslo výkresu:	2

Ing. Tomáš Venhač PK23
IČO: 50 118 536
+421 938 354 759
tom.venhac@gmail.com
Ulita F. maja 2005/7
069 01 Slna