

ÚZEMNÝ PLÁN MESTA BANSKÁ BYSTRICA

OCHRANA PŘÍRODY A TVORBA KRAJINY

ZMENY A DOPLNKY Č.5

LEGENDA

- Hranice**
- Hranice řešeného územia
 - Hranica mesta
 - Hranica mestského obvodu
 - Číslo urbanistického obvodu
 - Hranica zastavaného územia - stav
 - Hranica zastavaného územia - návrh
 - Hranica centrálny mestského jádra - návrh
 - Hranica záujmového územia PR Banská Bystrica

Štýly navrhované na zrušenie

- Funkčné plochy**
- Plochy byvania a vybavenosti
 - Sportové a rekreačné plochy
 - Plochy výroby
 - Plochy dopravy a technickej infraštruktúry
 - Mestská zeleň
 - Les
 - Vodné plochy
 - Lesy osobitného určenia
 - Lesy ochranné
 - Súťažná TKO - rekultivácia
 - Súťažná TKO

Ťažba nerastných surovín

- Stav návrh**
- Ťažby (dobyvad) priestor - rekultivácia
 - Dobyvad priestor
 - Chránené ložiskové územie

Ochrana prírody

Stav návrh

Chránené územie veľkopoľné

- Ochranné pásmo Národného parku Nízke Tatry
- CHKO Kremnické vrchy - návrh

Chránené územie malopoľné

- Národná prírodná rezervácia
- Prírodná rezervácia
- Prírodná pamiatka
- Chránené areály
- Chránený krajinný prvok
- Chránený strom

Osobitne chránené územia prírody

- Územie európskeho významu
- Územie európskeho významu - 2. etapa

Záujmy ochrany prírody

- Lokality významné z hľadiska ochrany prírody

Územný systém ekologickej stability

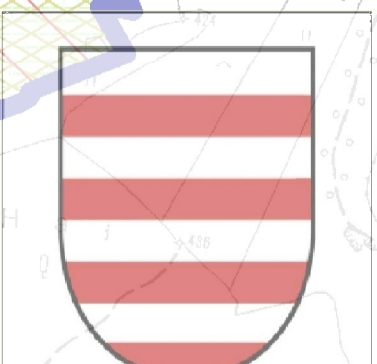
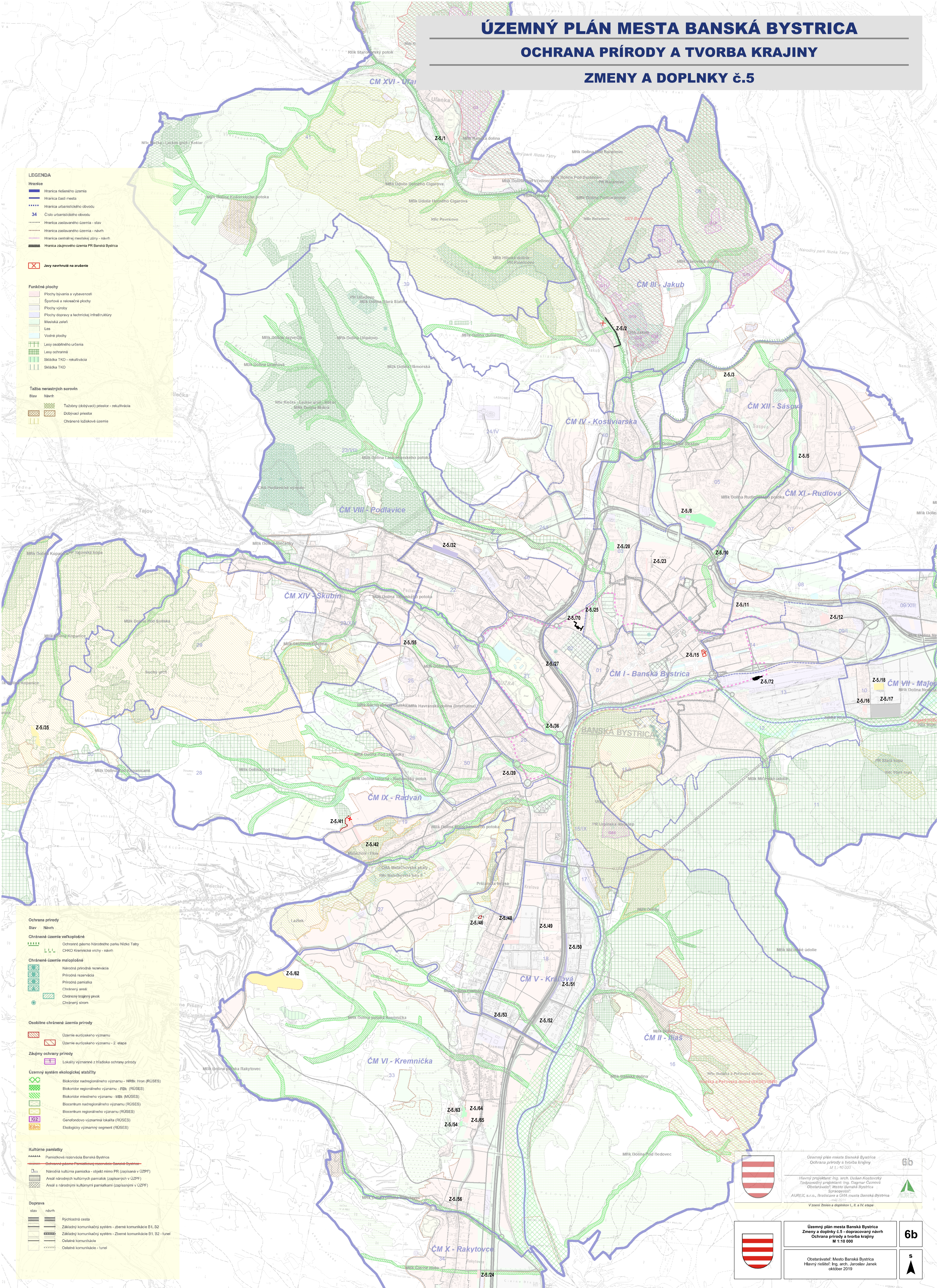
- Biokoridor nadregionálneho významu - NRK (RÚSE)
- Biokoridor regionálneho významu - RBK (RÚSE)
- Biokoridor miestneho významu - MBK (MÚSE)
- Biocentrum nadregionálneho významu (RÚSE)
- Biocentrum regionálneho významu (RÚSE)
- Genofondovo významná lokalita (RÚSE)
- Ekologicky významný segment (RÚSE)

Kultúrne pamiatky

- Pamiatková rezervácia Banská Bystrica
- Národná kultúrna pamiatka - objekt mimo PR (zapísaná v ÚZP)
- Areál národných kultúrnych pamiatok (zapísaných v ÚZP)
- Areál a národnými kultúrnymi pamiatkami (zapísaných v ÚZP)

Doprava

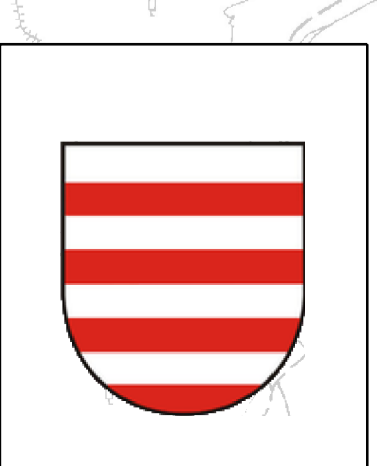
- stav návrh
- Rýchlostná cesta
- Základný komunikačný systém - zberné komunikácie B1, B2
- Základný komunikačný systém - zberné komunikácie B1, B2 - tunel
- Ostatná komunikácia
- Ostatná komunikácia - tunel



Územný plán mesta Banská Bystrica
Ochrana prírody a tvorba krajiny
M 1:10 000

Hlavný projektant: Ing. arch. Dušan Kostovský
Zodpovedný projektant: Ing. Dagmar Čunová
Obstarávateľ: Mesto Banská Bystrica - Starostovia
AURUS, s.r.o., Bratislava a OIA Banská Bystrica

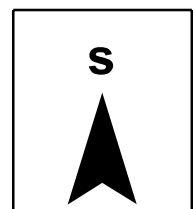
V znení Zmien a doplnkov I, B a IV etapy



Územný plán mesta Banská Bystrica
Zmeny a doplnky č.5 - dopracovaný návrh
Ochrana prírody a tvorba krajiny
M 1:10 000

Obstarávateľ: Mesto Banská Bystrica
Hlavný riešiteľ: Ing. arch. Jaroslav Janek
október 2019

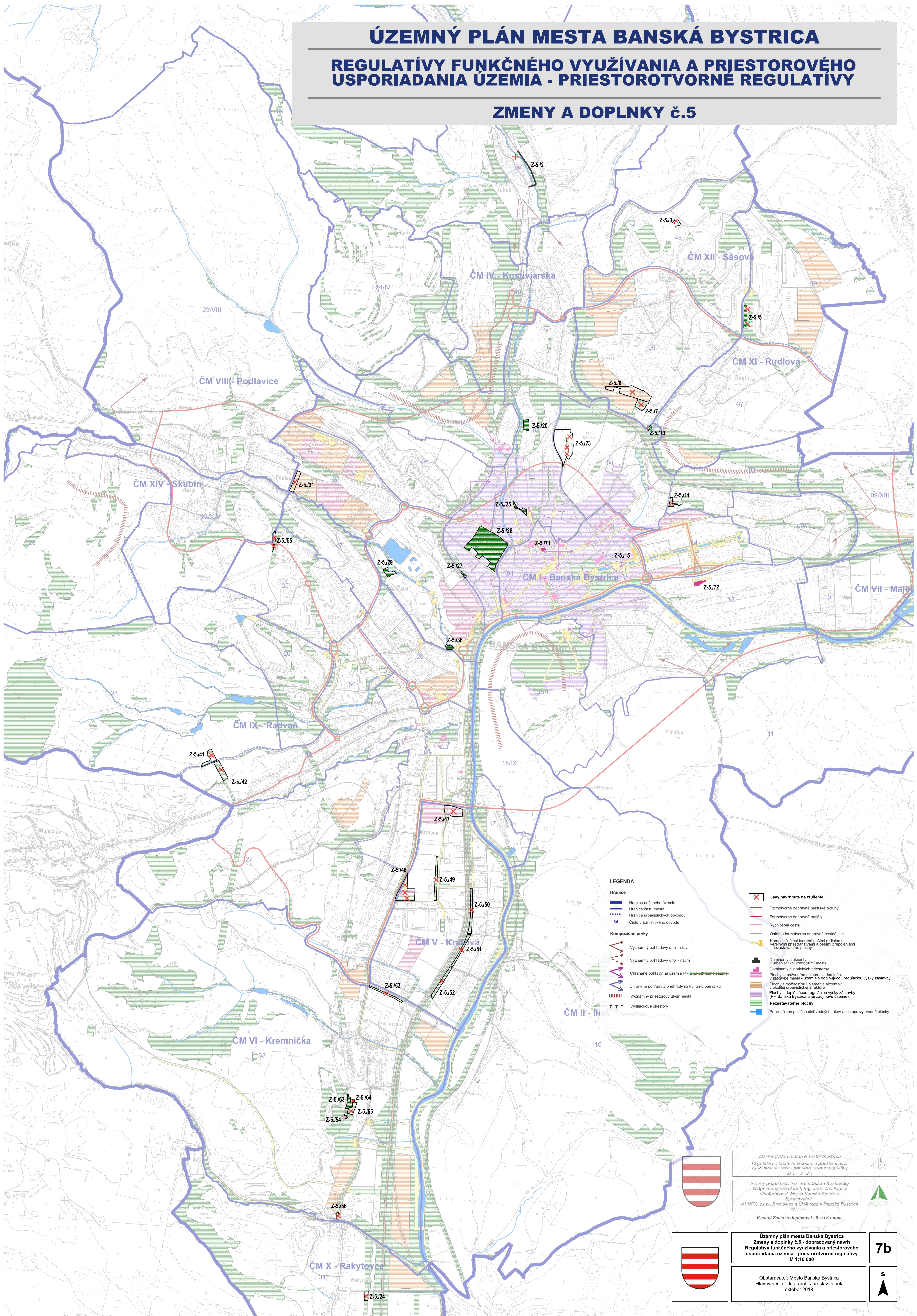
6b



ÚZEMNÝ PLÁN MESTA BANSKÁ BYSTRICA

REGULATÍVY FUNKČNÉHO VYUŽÍVANIA A PRIESTOROVÉHO USPORIADANIA ÚZEMIA - PRIESTOROTVORNÉ REGULATÍVY

ZMENY A DOPLNKY č.5



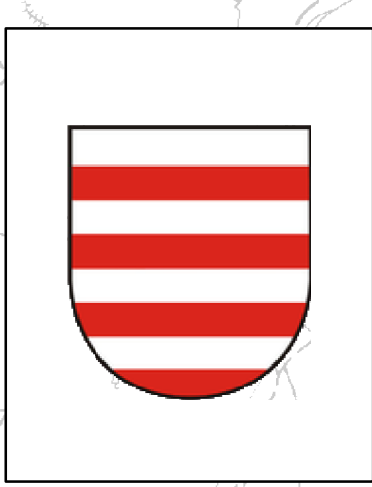
- LEGENDA**
- Hranice
 - Hranica riešeného územia
 - Hranica časti mesta
 - Hranica urbanistických obvodov
 - 34 Číslo urbanistického obvodu
 - Kompozičné prvky**
 - Významný pohľadový uhol - stav
 - Významný pohľadový uhol - návrh
 - Chránené pohľady na územie PR **objektovo-objektovo**
 - Chránené pohľady a priehľady na kultúrnu pamiatku
 - Významný priestorový útvar mesta
 - Výhľadové priestory
 - Javy navrhnuté na zrušenie
 - Formovné dopravné mestské okruhy
 - Formovné dopravné radiály
 - Rychlostná cesta
 - Ostatná formovná dopravná cestná sieť
 - Kompozičné osi tvorené pešími radiálami, venovným priestorovými a pešími prepojeniami - nezastavateľné plochy
 - Dominanty a akcenty v urbanistickej kompozícii mesta
 - Dominanty historických priestorov
 - Plochy s možnosťou uzatvorenia dopravných v jazdovom režime - územná a dopravná regulácia výšky zástavby
 - Plochy s možnosťou uzatvorenia akcentov v okolitých urbanistických štruktúrach
 - Plochy s doplnujúcou reguláciou výšky zástavby (PR Banská Bystrica a jej záujmové územie)
 - Nezastavateľné plochy
 - Prirodná kompozičná sieť vodných tokov a ich úpravy, vodné plochy



Územný plán mesta Banská Bystrica
Regulatívny a funkčný priestorový usporiadania územia - priestorotvorné regulatívy
M 1:10 000

Hlavný projektant: Ing. arch. Dušan Kostovský
Zodpovedný projektant: Ing. arch. Ján Kupc
Obstarávateľ: Mesto Banská Bystrica
Spracovateľ: AUREX, s.r.o., Bratislava a ÚHA mesto Banská Bystrica
167/2014

Vznení zmien a doplnkov I., II. a IV. etapa



Územný plán mesta Banská Bystrica
Zmeny a doplnky č.5 - dopracovaný návrh
Regulatívny funkčný využívanie a priestorového usporiadania územia - priestorotvorné regulatívy
M 1:10 000

Obstarávateľ: Mesto Banská Bystrica
Hlavný niešiel: Ing. arch. Jaroslav Janek
október 2019

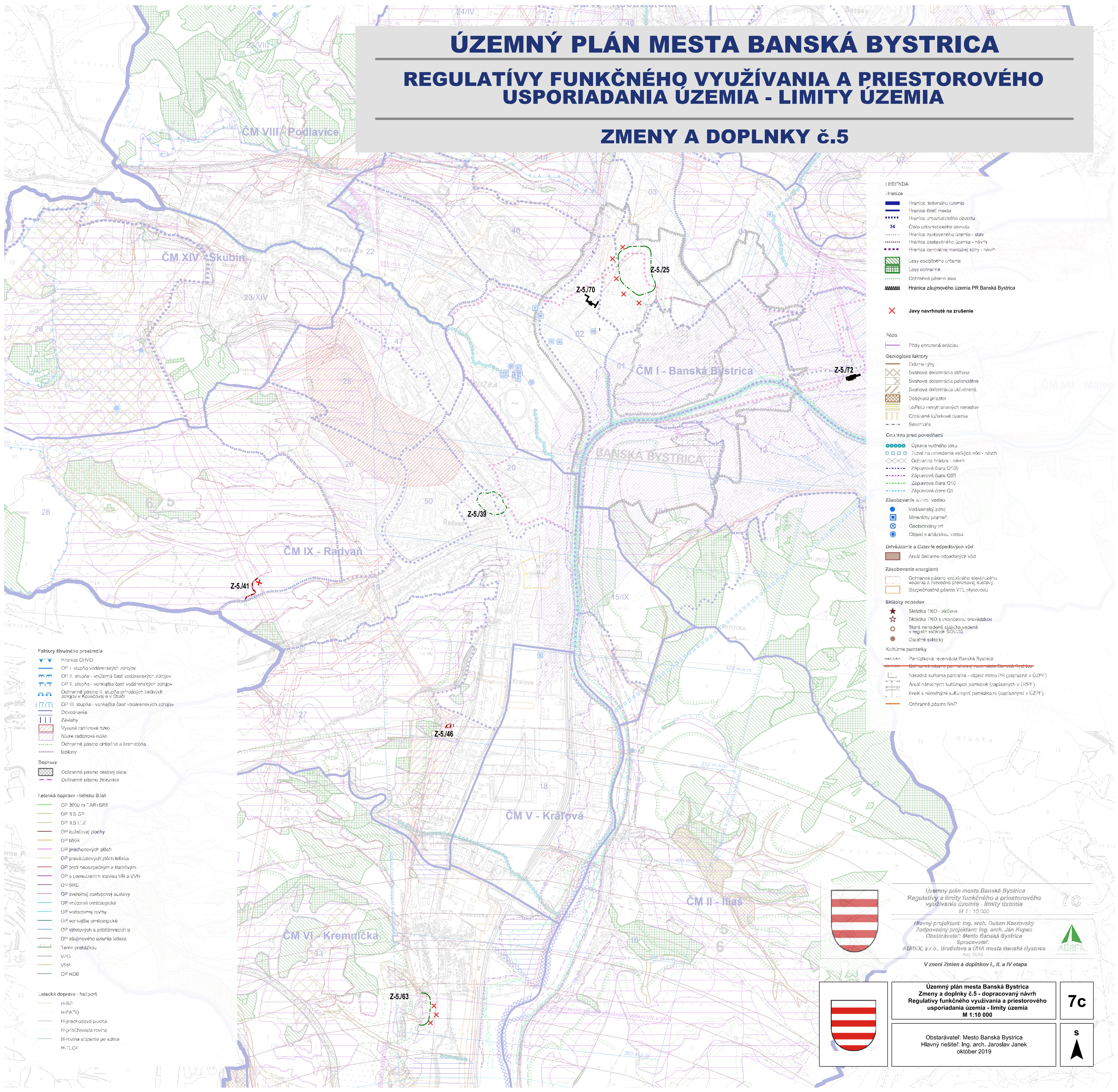
7b

S

ÚZEMNÝ PLÁN MESTA BANSKÁ BYSTRICA


REGULATÍVY FUNKČNÉHO VYUŽÍVANIA A PRIESTOROVÉHO USPORIADANIA ÚZEMIA - LIMITY ÚZEMIA

ZMENY A DOPLNKY č.5



- LEGENDA**
- Hranice
 - Hranica funkčného územia
 - Hranica časti mesta
 - Hranica urbanistického obvodu
 - 34 Číslo urbanistického obvodu
 - Hranica zastavaného územia - stav
 - Hranica zastavaného územia - návrh
 - Hranica centrálnej mestskej zóny - návrh
 - Lesy osobitného určenia
 - Lesy ochranné
 - Ochranné pásmo jasa
 - Hranica záujmového územia PR Banská Bystrica
 - X Javy navrhnuté na zrušení
- Rieša**
- Pôdy ohrozené eróziou
- Geologické faktory**
- Erózie - jiny
 - Svahová deformácia aktívna
 - Svahová deformácia potenciálna
 - Svahová deformácia ukľudnená
 - Dobývací priestor
 - Ložisko nevyňatých nerastov
 - Chránené ložiskové územie
 - Seizmická
- Ochrana pred povodňami**
- Úprava vodného toku
 - Tumul na odvedenie veľkých vôd - návrh
 - Ochranná hrádza - návrh
 - Záplavová čiara Q120
 - Záplavová čiara Q50
 - Záplavová čiara Q10
 - Záplavová čiara Q5
- Zásobovanie ovzdušnou vodou**
- Vodárňský zdroj
 - Minerálny prameň
 - Geotermálny vrt
 - Objekt s artézskou vodou
- Otvádzanie a čistenie odpadových vôd**
- Areál čistiarne odpadových vôd
- Zásobovanie energiami**
- Ochranné pásmo vzdušného elektrického vedenia a rozvodne prenosovej sústavy
 - Bezpečnostné pásmo VTL plynovodu
- Skličky odpadov**
- ★ Sklička TKO - aktívna
 - ☆ Sklička TKO s ukončenou prevádzkou
 - Stará mandátová sklička uvedená v registri skličky 82L036
 - Ostatné skličky
- Kuľturné pamiatky**
- Pamiatková rezervácia Banská Bystrica
 - Ochranné pásmo pamiatkového rezervácie Banská Bystrica
 - Národná kultúrna pamiatka - objekt mimo PR (zapísaná v ÚZPF)
 - Areál národných kultúrnych pamiatok (zapísaných v ÚZPF)
 - Areál s národnými kultúrnymi pamiatkami (zapísanými v ÚZPF)
 - Ochranné pásmo NKP


- Faktory životného prostredia**
- Hranica CHVO
 - OP I. stupňa - vodárňský zdroj
 - OP II. stupňa - vnútorná časť vodárňských zdrojov
 - OP III. stupňa - vonkajšia časť vodárňských zdrojov
 - Ochranné pásmo II. stupňa prírodných liečivých zdrojov v Kováčovej a v Sitábi
 - OP III. stupňa - vonkajšia časť vodárňských zdrojov
 - Odvodnenia
 - Závahy
 - Vysoké radionové riziko
 - Nízke radionové riziko
 - Ochranné pásmo cintorína a krematória
 - Izolatory
- Doprava**
- Ochranné pásmo osobnej siete
 - Ochranné pásmo železnice
- Letecká doprava - letisko štát**
- OP 3000 m TAR+SRE
 - OP 1.S.GP
 - OP 1.S.L1Z
 - OP kuželovej plochy
 - OP MFKK
 - OP prechodových plôch
 - OP prevádzkových plôch letiska
 - OP proti nebezpečným a klamným
 - OP s omezením stavby VN a VVN
 - OP SRE
 - OP svetelnej zastupovacej sústavy
 - OP vnútorná ornitologická
 - OP vodostrojnej roviny
 - OP vonkajšie ornitologické
 - OP vzletových a pristávacích p
 - OP záujmového územia letiska
 - Terén prekážkou
 - VPD
 - VPP
 - OP NDB
- Letecká doprava - trať/ort**
- H-BP
 - H-FATO
 - H-prechodová plocha
 - H-približovacia rovina
 - H-rovina sústredia po vlnení
 - H-TLOP

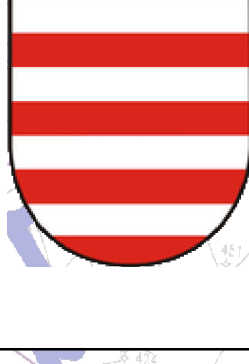


Územný plán mesta Banská Bystrica
Regulatívy a limity funkčného a priestorového využitia územia - limity územia
M 1:10 000

Hlavný projektant: Ing. arch. Dušan Kostovský
Zodpovedný projektant: Ing. arch. Ján Kupec
Obstarávateľ: Mesto Banská Bystrica
Spracovateľ:
AUREX, s.r.o., Bratislava a ÚHA mesta Banská Bystrica
vraj. 2019

V znení Zmien a doplnkov I., II. a IV etapy






Územný plán mesta Banská Bystrica
Zmeny a doplnky č.5 - dopracovaný návrh
Regulatívy funkčného využitia územia - limity územia
M 1:10 000

Obstarávateľ: Mesto Banská Bystrica
Hlavný riešiteľ: Ing. arch. Jaroslav Janek
október 2019

7c

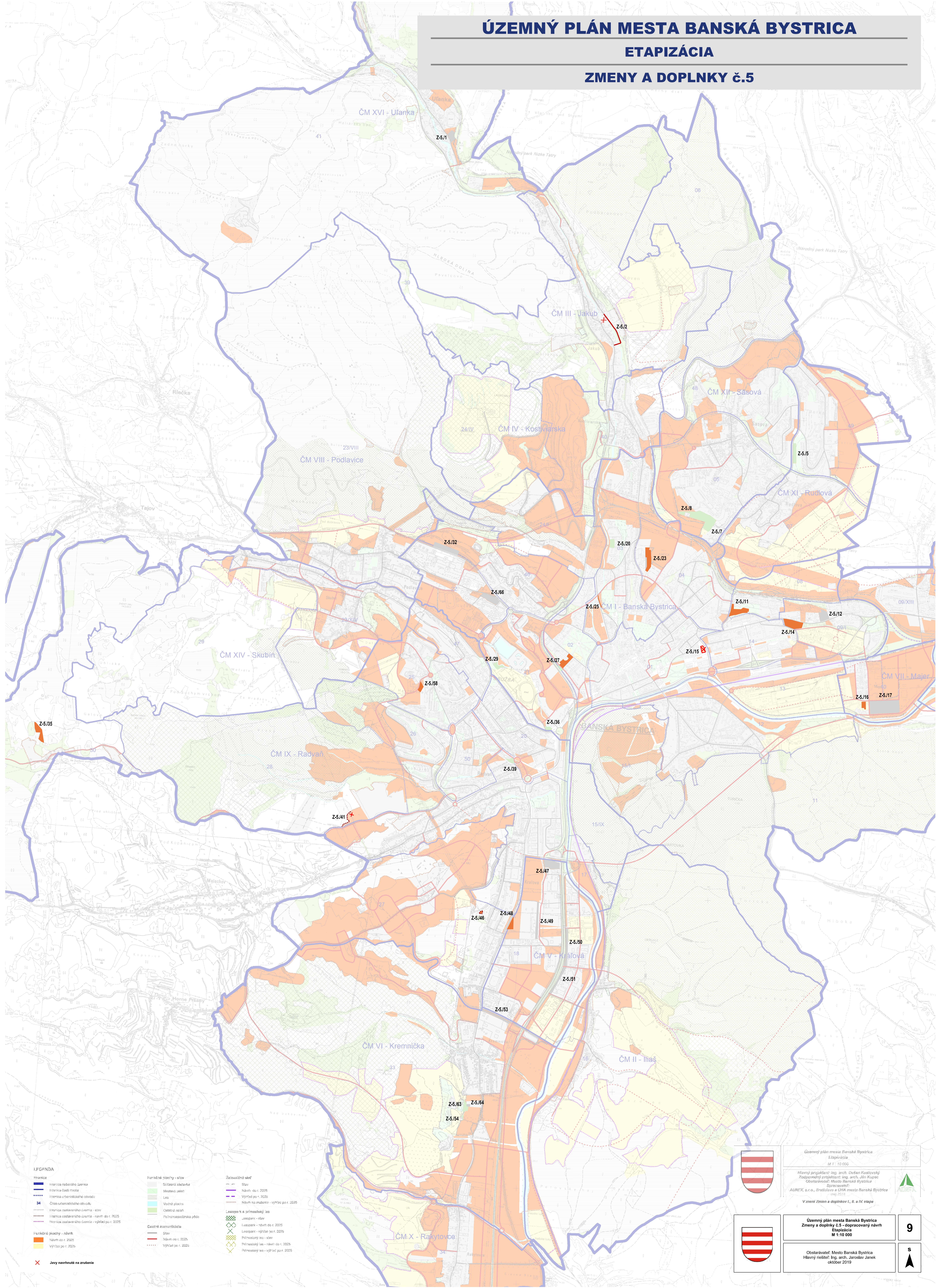
S



ÚZEMNÝ PLÁN MESTA BANSKÁ BYSTRICA

ETAPIZÁCIA

ZMENY A DOPLNKY č.5



LEGENDA

	Hranica funkčnej zóny
	Hranica časti mesta
	Hranica územia obce
	Číslo územnostroja
	Hranica zastavaného územia - stáv.
	Hranica zastavaného územia - návrh do r. 2025
	Hranica zastavaného územia - výhled po r. 2025
	Funkčné plochy - návrh
	Výhled po r. 2025
	Javy navrhnuté na zrušenie

	Funkčné plochy - stáv.
	Solárna zábernosť
	Miestna zelen'
	Les
	Vodná sieť
	Oštetná sieť
	Priemyselná sieť
	Čistá voda
	Čistota
	Čistota

	Železničná sieť
	Stav
	Návrh do r. 2025
	Výhled po r. 2025
	Návrh na zrušenie - výhled po r. 2025
	Lesopark a prírodné územie
	Lesopark - stáv.
	Lesopark - návrh do r. 2025
	Lesopark - výhled po r. 2025
	Prírodné územie - stáv.
	Prírodné územie - návrh do r. 2025
	Prírodné územie - výhled po r. 2025

Územný plán mesta Banská Bystrica
Etapizácia
M 1:10 000

Hlavný projektant: Ing. arch. Ľuboslav Kostovský
Zodpovedný projektant: Ing. arch. Ján Kupcec
Obstarávateľ: Mesto Banská Bystrica
AUREX s.r.o., Bratislava a ÚHA mesta Banská Bystrica
Somovce

V znení zmien a doplnkov I, II a IV etapy

Územný plán mesta Banská Bystrica
Zmeny a doplnky č.5 - dopracovaný návrh
Etapizácia
M 1:10 000

Obstarávateľ: Mesto Banská Bystrica
Hlavný redaktor: Ing. arch. Jaroslav Janek
október 2019

9

S

