

**ZOZNAM VEREJNOPROSPEŠNÝCH STAVIEB**

**Verejná zeleň:**

- ZV.1 izolačná zeleň
- ZV.2 verejná zeleň
- ZV.3 revitalizácia brehových porastov rieky Oravy
- ZV.4 revitalizácia brehových porastov Bzinského potoka
- ZV.5 zachovanie mokrade

**Vodohospodárske stavby:**

- V.1 vodovodná sieť v navrhovaných lokalitách
- V.2 splašková kanalizačná sieť v navrhovaných lokalitách
- V.3 regulácia Bzinského potoka – III. etapa

**Energetické stavby:**

- E.1 preložka VVN vedenia č. V 7211,
- E.2 preložka VN vedenia č. 214,
- E.3 preložka VN prípojky pre trafostanicu T1 (zemný kábel)
- E.4 preložka časti VN prípojky pre trafostanicu T2 (zemný kábel),
- E.5 výstavba VN prípojok pre trafostanice T6, T7, T8, T9, T10, T11,
- E.6 výstavba kioskových trafostaníc T1a, T6, T7, T8, T9, T10, T11,
- E.7 NN vedenie v navrhovaných lokalitách,
- E.8 predĺženie STL siete do plôch plánovanej výstavby,

**Telekomunikačné stavby:**

- T.1 rozšírenie miestnej telekomunikačnej káblovej siete do rozvojových častí obce,
- T.2 rozšírenie signálu miestneho rozhlasu do plôch s plánovanou výstavbou,

**Dopravné stavby:**

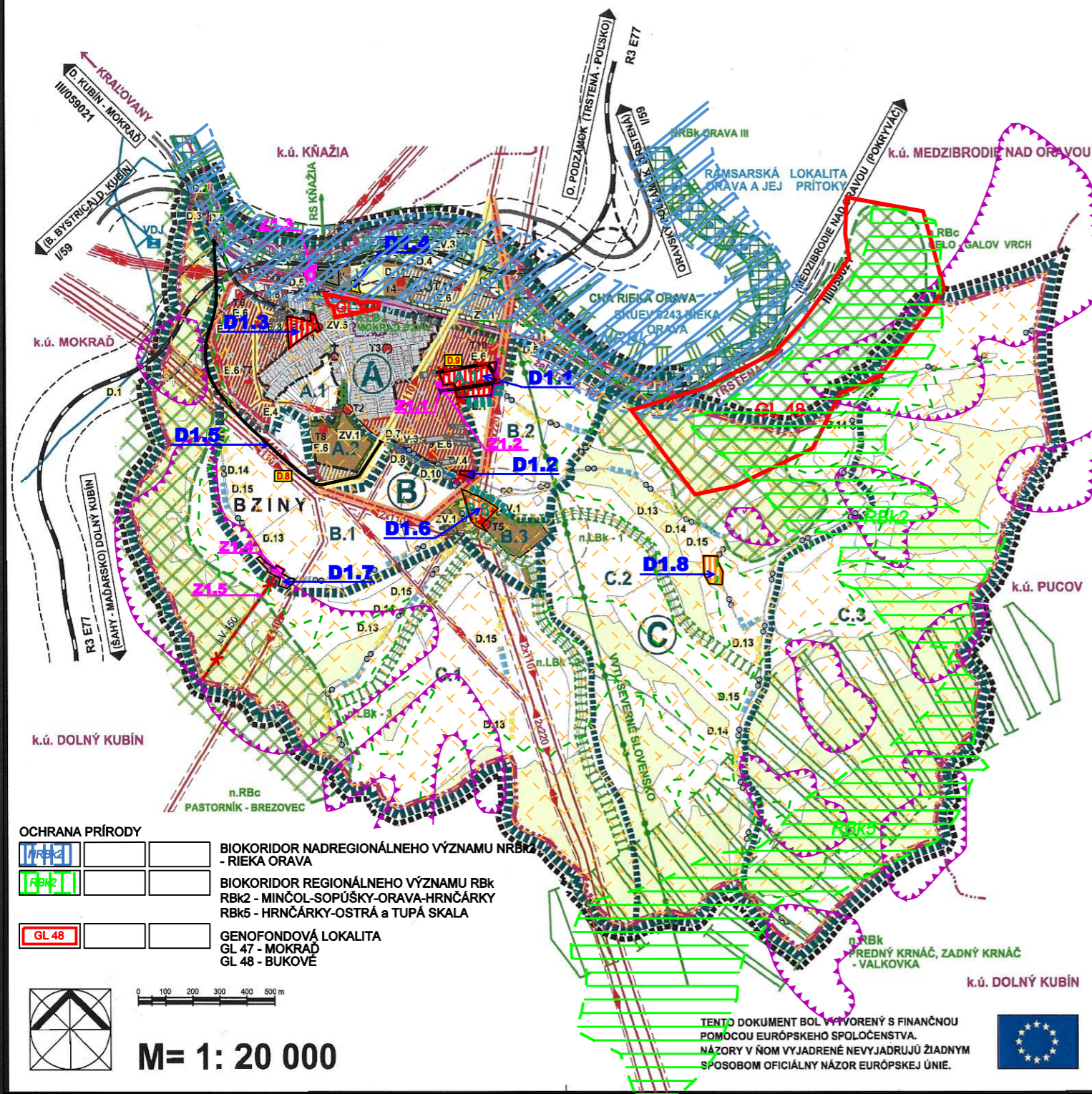
- D.1 rýchlostná cesta R3
- D.2 rozšírenie podjazdu pod cestou I/59
- D.3 rozšírenie jednopruhového úseku cesty III/059021
- D.4 vylepšenie parametrov cesty III/059021
- D.5 zabezpečenie nechránených železničných priecestí
- D.6 autobusová zastávka
- D.7 autobusová otočka so zastávkou
- D.8 miestne komunikácie kategórie C2
- D.9 miestne komunikácie kategórie C3
- D.10 nemotoristická komunikácia pre peších a cyklistov
- D.11 chodník popri ceste III/059021
- D.12 pešie komunikácie v obci
- D.13 rekreačné chodníky
- D.14 cykloturistické trasy
- D.15 lyžiarske bežecké trasy

# ÚZEMNÝ PLÁN OBCE BZINY

## NÁVRH RIEŠENIA

### SCHÉMA ZÁVÄZNEJ ČASTI

### A VEREJNOPROSPEŠNÝCH STAVIEB

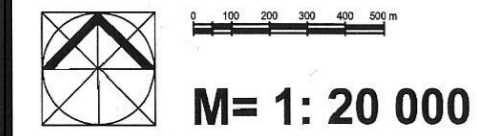


**LEGENDA**

STAV	NÁVRH	JAV NA ZRUŠENIE	STAV	NÁVRH	PLOCHY ŽSR
[Symbol]	[Symbol]	ZMENA FUNKCIE / ČÍSLO ZMENY	[Symbol]	[Symbol]	ŽELEZNIČNÁ ZASTÁVKA
[Symbol]	[Symbol]	OZNAČENIE DOPLNENÝCH LOKALÍT	[Symbol]	[Symbol]	OCHRANNÉ PÁSMO ŽELEZNICE
[Symbol]	[Symbol]	PLOCHY OBYČIANSKEJ VYBAVENOSTI	[Symbol]	[Symbol]	RÝCHLOSTNÁ CESTA S OCHRANNÝM PÁSMOM
[Symbol]	[Symbol]	PLOCHY AGROTURISTIKY	[Symbol]	[Symbol]	CESTA I. TRIEDY S OCHRANNÝM PÁSMOM
[Symbol]	[Symbol]	PLOCHY NEVÝROBNÝCH SLUŽIEB	[Symbol]	[Symbol]	CESTA III. TRIEDY S OCHRANNÝM PÁSMOM
[Symbol]	[Symbol]	NAVROVANÉ MK FUNKCNEJ TRIEDY C3	[Symbol]	[Symbol]	NAVROVANÉ MK FUNKCNEJ TRIEDY C2
[Symbol]	[Symbol]	SVAHOVÉ DEFORMÁCIE - ZOSUVY	[Symbol]	[Symbol]	NEMOTORISTICKÁ KOMUNIKÁCIA PRE PEŠÍCH A CYKLISTOV
[Symbol]	[Symbol]	IZOPLOCHY RADÓNOVÉHO RIZIKA - NÍZKE / STREDNÉ	[Symbol]	[Symbol]	CYKLOTURISTICKÉ TRASY
[Symbol]	[Symbol]	OCHRANNÉ PÁSMO LESA	[Symbol]	[Symbol]	REKREAČNÉ CHODNÍKY
[Symbol]	[Symbol]	HRANICA RIEŠENÉHO ÚZEMIA	[Symbol]	[Symbol]	ZIMNÉ LYŽIARSKÉ BEŽECKÉ TRASY
[Symbol]	[Symbol]	HRANICA KATASTRÁLNEHO ÚZEMIA	[Symbol]	[Symbol]	VODOJEM, PRÍVOD Z ORAVSKÉHO SKUPINOVÉHO VODOVODU
[Symbol]	[Symbol]	HRANICA ZASTAVANÉHO ÚZEMIA	[Symbol]	[Symbol]	REGULÁCIA BZINSKÉHO POTOKA
[Symbol]	[Symbol]	OZNAČENIE A OHRANIČENIE URBANISTICKÝCH OKRSKOV PRE STANOVENIE ZÁVÄZNYCH REGULATÍVOV	[Symbol]	[Symbol]	VVN 220 kV ELEKTRICKÉ VEDENIE
[Symbol]	[Symbol]	OZNAČENIE A OHRANIČENIE ÚZEMNOSTAVEBNÝCH BLOKOV PRE STANOVENIE ZÁVÄZNYCH REGULATÍVOV	[Symbol]	[Symbol]	VVN 110 kV ELEKTRICKÉ VEDENIE
[Symbol]	[Symbol]	OZNAČENIE ZOBRAZENÝCH VEREJNOPROSPEŠNÝCH STAVIEB	[Symbol]	[Symbol]	DEMONTÁŽ VVN 110 kV ELEKTRICKÉHO VEDENIA
[Symbol]	[Symbol]	OBYTNÉ ÚZEMIA STABILIZOVANÉ	[Symbol]	[Symbol]	VN 22 kV ELEKTRICKÉ VEDENIE
[Symbol]	[Symbol]	OBYTNÉ ÚZEMIA ROZVOJOVÉ	[Symbol]	[Symbol]	DEMONTÁŽ VN 22 kV VEDENIA
[Symbol]	[Symbol]	VÝROBNÉ ÚZEMIA STABILIZOVANÉ	[Symbol]	[Symbol]	STŪPOVÉ A STOŽIAROVÉ TRAFOSTANICE
[Symbol]	[Symbol]	VÝROBNÉ ÚZEMIA ROZVOJOVÉ - FARMA	[Symbol]	[Symbol]	KIOSKOVÉ A VSTAVANÉ TRAFOSTANICE
[Symbol]	[Symbol]	REKREAČNO-ŠPORTOVÉ ÚZEMIE STABILIZOVANÉ	[Symbol]	[Symbol]	VVTL PLYNOVOD
[Symbol]	[Symbol]	PLOCHY IZOLAČNEJ ZELENÉ	[Symbol]	[Symbol]	STL PLYNOVOD
[Symbol]	[Symbol]	REVITALIZÁCIA BREHOVÝCH PORASTOV	[Symbol]	[Symbol]	TELEKOMUNIKAČNÝ KÁBEL
[Symbol]	[Symbol]	CINTORÍN	[Symbol]	[Symbol]	ČISTIČKA ODPADOVÝCH VÔD S OCHRANNÝM PÁSMOM
[Symbol]	[Symbol]	MALOPLOŠNÉ CHRÁNENÉ ÚZEMIE	[Symbol]	[Symbol]	OCHRANNÉ PÁSMO AREÁLU PD
[Symbol]	[Symbol]	MOKRAĎ LOKÁLNEHO VÝZNAMU	[Symbol]	[Symbol]	
[Symbol]	[Symbol]	ÚZEMIE EURÓPSKEHO VÝZNAMU NATURA 2000 SKUEV 0243 RIEKA ORAVA	[Symbol]	[Symbol]	
[Symbol]	[Symbol]	MEDZINÁRODNE VÝZNAMNÁ MOKRAĎ RAMSARSKÁ LOKALITA - ORAVA A JEJ PRÍTOKY	[Symbol]	[Symbol]	
[Symbol]	[Symbol]	BIOCENTRUM REGIONÁLNEHO VÝZNAMU	[Symbol]	[Symbol]	
[Symbol]	[Symbol]	BIOCENTRUM LOKÁLNEHO VÝZNAMU	[Symbol]	[Symbol]	
[Symbol]	[Symbol]	BIOKORIDOR NADREGIONÁLNEHO VÝZNAMU	[Symbol]	[Symbol]	
[Symbol]	[Symbol]	BIOKORIDOR REGIONÁLNEHO VÝZNAMU	[Symbol]	[Symbol]	
[Symbol]	[Symbol]	BIOKORIDOR LOKÁLNEHO VÝZNAMU	[Symbol]	[Symbol]	
[Symbol]	[Symbol]	NÁRODNÁ NEHNUTEĽNÁ KULTÚRNA PAMIATKA	[Symbol]	[Symbol]	

**OCHRANA PRÍRODY**

[Symbol]	BIOKORIDOR NADREGIONÁLNEHO VÝZNAMU NRbk2 - RIEKA ORAVA
[Symbol]	BIOKORIDOR REGIONÁLNEHO VÝZNAMU RBK RBk2 - MINČOL-SOPÚŠKY-ORAVA-HRNČÁRKY RBk5 - HRNČÁRKY-OSTRÁ a TUPÁ SKALA
[Symbol]	GENOFONDOVÁ LOKALITA GL 47 - MOKRAĎ GL 48 - BUKOVÉ



TENTO DOKUMENT BOL VYTVORENÝ S FINANČNOU POMOCOU EURÓPSKEHO SPOLOČENSTVA. NÁZORY V NOM VYJADRENÉ NEVYJADRUJÚ ŽIADNYM SPÔSOBOM OFICIÁLNY NÁZOR EURÓPSKEJ ÚNIE.



NÁZOV DOKUMENTÁCIE: <b>ZMENY A DOPLNKY č.1</b>		NÁZOV ÚLOHY: <b>ÚZEMNÝ PLÁN OBCE BZINY</b>	
ATELIÉR AUTORIZOVANÉHO ARCHITEKTA PAVLA KRÓPITZA		OBSTARÁVATEĽ: <b>OBEC BZINY</b>	
HIP: ING. ARCH. PAVEL KRÓPITZ		AUTORI RIEŠENIA: ING. ARCH. DÁVID GOČ, AUTORIZOVANÝ ARCHITEKT	
URBANIZMUS: ING. ARCH. PAVEL KRÓPITZ, ING. ARCH. KAROL KOLLÁR		ODBORNÁ SPOLUPRÁCA: NÁVRH: ING. ARCH. MARIÁN GOČ, ING. PETER GAŽIK, ING. LADIMÍR OTTO, ING. ANTON GALAS, ING. IVANA HORVÁTOVÁ, ZUZANA TAKAČOVÁ	
NÁZOV VÝKRESU: <b>SCHÉMA ZÁVÄZNEJ ČASTI A VEREJNOPROSPEŠNÝCH STAVIEB</b>		ČÍSLO ZÁKAZKY: 17003 - 21	
OBJEDNÁVATEĽ: <b>OBEC BZINY, ZASTÚPENÁ STAROSTOM JÁNOM BEŇUŠOM</b>		DÁTUM: OKTÓBER 2019	
		MIERKA VÝKRESU: 1:20 000	
		MIERKA: 1:20 000	