

NOVÉ MESTO NAD VÁHOM

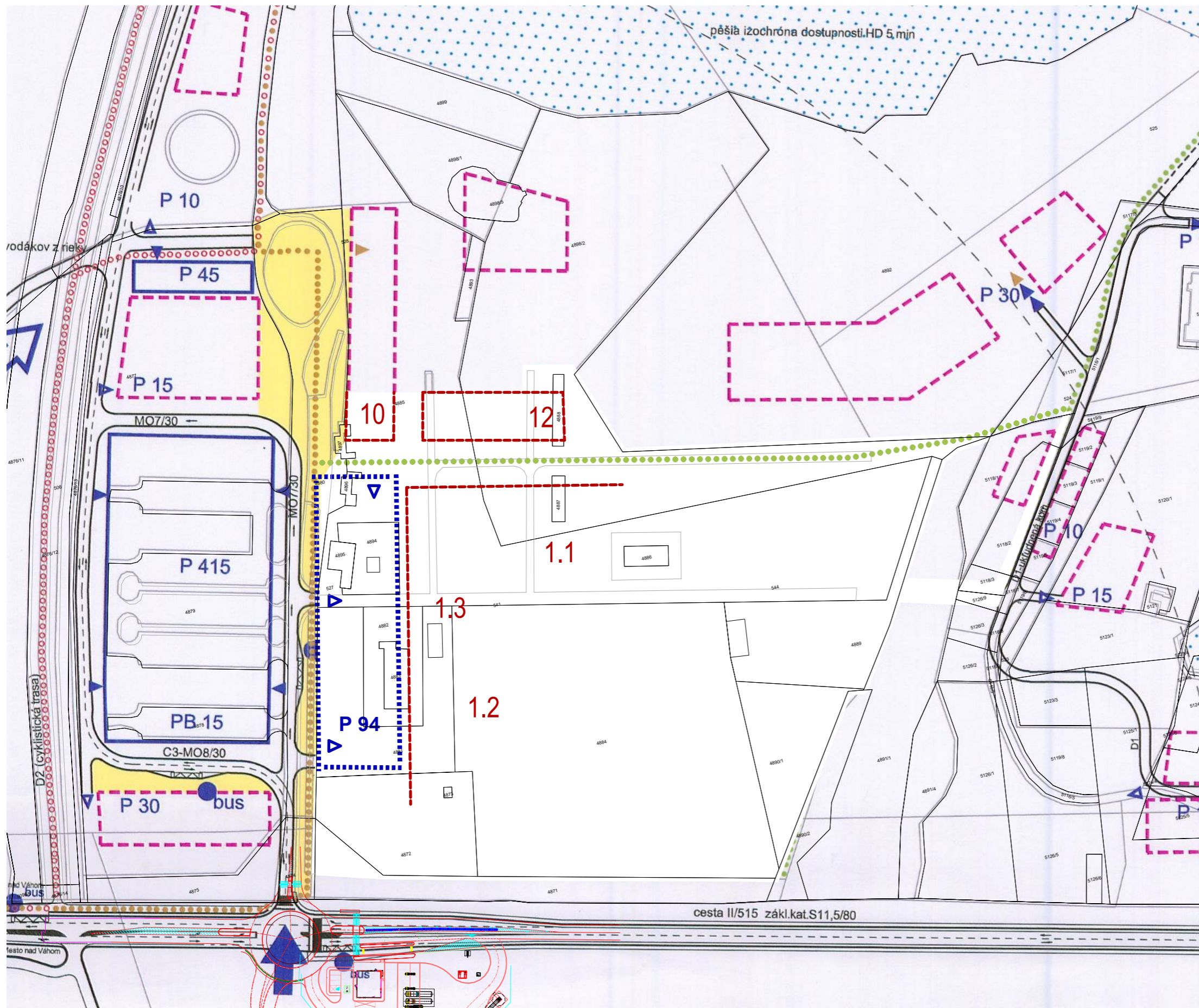
ZELENÁ VODA - ÚZEMNÝ PLÁN ZÓNY

RIEŠENIE DOPRAVY

REGULATÍVY VYUŽITIA ÚZEMIA

Územný plán zóny bol schválený v Mestskom zastupiteľstve Nového Mesta nad Váhom dňa 19.12.2000 uznesením č.206/2000 – MsZ.

Všeobecné záväzné nariadenie mesta Nové Mesto nad Váhom č. 1/2000-VZN O záväznej časti územného plánu zóny Zelená voda v Novom Meste nad Váhom, december 2000.



LEGENDA PŮVODNÉHO ÚPN - Z (zmenšená na 40%)

HRANICA UMISTENIA NOVÝCH STAVIEB	
NOVÉ DOPORUČENÉ PARCELY INDIVIDUÁLNEJ CHATELNEJ REKREÁCIE	
POLOHA PARKOVACÍCH PLOCH (kapacita)	P 200
NADRAŽNÝ KOMUNIKAČNÝ SYSTÉM (štruktúra kategória extralokálnej komunikácie)	S11,5/80
LOKÁLNE NADRAŽNÝ KOMUNIKAČNÝ SYSTÉM (obslužné komunikácie I.L.C3)	C3
ZONÁLNÝ KOMUNIKAČNÝ SYSTÉM (ukľudnené komunikácie I.LD1 - š 4m, / š 5m)	D1
ZONÁLNÝ KOMUNIKAČNÝ SYSTÉM (ukľudnené komunikácie I.LD3)	D3
HLAVNÉ DOPRAVNÉ VIAZDY DO ÚZEMIA	
DOPLNKOVÉ DOPRAVNÉ VIAZDY DO ÚZEMIA	
HLAVNÉ AREÁLOVÉ VSTUPY	
KAPACITY STATICKEJ DOPRAVY (všeľné parkovacie plochy)	P 20
KAPACITY STATICKEJ DOPRAVY (parkovacie plochy autobusov)	PB 20
HRONADNÁ DOPRAVA (zostávka autobusovej HD)	
DOPRAVNÁ SITUÁCIA (orientovanie dopravných smerov)	
UKLUDNENÁ DOPRAVA (smerovanie nadradených peších trás)	
UKLUDNENÁ DOPRAVA (smerovanie nadradených cyklistických trás)	
DOPRAVNÉ VSTUPY (záväzná poloha a odporúčaná orientácia vjazdov)	
DOPRAVNÉ-TECHNICKÉ OPATRENIA (odporúčané poloha sčítajúcich zariadení)	
IZOCHRONOVÁ VZDIALENOSŤ DOSTUPNOSTI HD (zastávky prímestskej HD)	
ZÁVÄZNÁ PRIECHODNOSŤ ÚZEMIA (peší priechod - š min. 3m)	
ROZPTYLOVÉ PLOCHY (pešia zóna)	

DOPRAVA



LEGENDA ZMIEN A DOPLNKOV (ZaD) č.2

	P 94	POLOHA PARKOVACÍCH PLOCH
		DOPRAVNÉ VSTUPY - DOPORUČENÁ POLOHA VSTUPOV
	10	HRANICA UMISTENIA STAVIEB / ČÍSLO
		ZÁVÄZNÁ PRIECHODNOSŤ ÚZEMIA (peší priechod š. min. 3m)

NÁVRH RIEŠENIA

DOPRAVA



ZMENY A DOPLNKY Č.2 ÚPN-Z ZELENÁ VODA V NOVOM MESTE NAD VÁHOM

Objednávateľ MESTO NOVÉ MESTO NAD VÁHOM;

Hlavný spracovateľ: Ing.arch. Bohuslav PERNECKÝ, autorizovaný architekt 1048AA - ARCHITEKTONICKÝ ATELIÉR BP, Bratislavská 110, 92101 Piešťany, 033 7628810, aabp@aabp.sk



M 1:2000