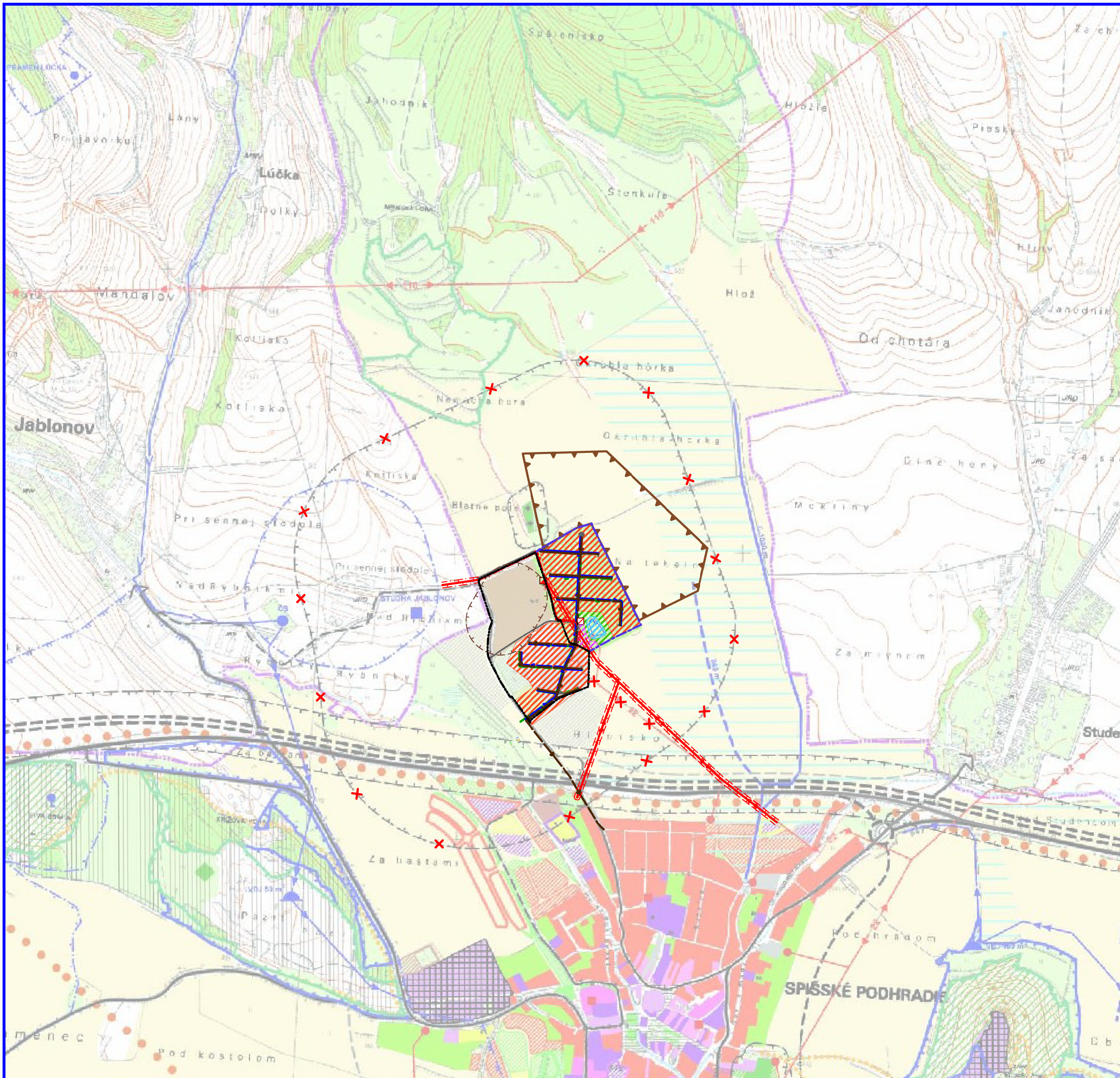


# ÚZEMNÝ PLÁN MESTA SPIŠSKÉ PODHRADIE ÚZEMNÝ PLÁN MESTA

NÁVRH FUNKČNÉHO VYUŽÍVANIA  
A TECHN. VYBAVENIA KATASTRÁLNEHO ÚZEMIA

NÁVRH 1:10000



## LEGENDA

STAV	NÁVRH	HRANICE
---	---	Hranica zastavaného územia k 1.1.1990
---	---	Hranica skutočne zastavaného územia sídla
---	---	OP vedenia elektrickej energie
---	---	Pásmo hygienickej ochrany
---	---	Hranica dobývacieho priestoru
FUNKČNÉ PLOCHY		
---	---	Polyfunkčné plochy bývania: Rodinné domy, bytové domy
---	---	Plochy občianskej vybavenosti
---	---	Polyfunkčné plochy verejnej zelene, športu a rekreácie
---	---	Vodná plocha
---	---	Miestne zberné a obslužné komunikácie
TECHNICKÁ INFRAŠTRUKTÚRA		
---	---	Rozvodné potrubie
---	---	Kanalizačný zberač
---	---	Vzdúšné vedenie el. energie VN 22kV
---	---	Káblové vedenie 22kV
---	---	Transformačná stanica
---	---	Návrh na zrušenie (prekládka)
---	---	STL plynovod

## ÚZEMNÝ PLÁN MESTA SPIŠSKÉ PODHRADIE ZMENY A DOPLNKY č.3

Objedávateľ:	Mesto SPIŠSKÉ PODHRADIE	BOSKOV s.r.o. Mýslina 15, Humenné www.boskov.sk
Osobou spôsobilou na právne úkony:	Ing. arch. Anna MAREKOVÁ	
Architekt ÚPD:	Ing. arch. Marianna BOŠKOVÁ	

Časť:	NÁVRH	Zak. číslo:	O2019/2
Názov výkresu:	NÁVRH FUNKČNÉHO VYUŽÍVANIA A TECHN. VYBAVENIA KATASTRÁLNEHO ÚZEMIA	Dátum:	04. 2019
		Mierka:	1:10000
		Čís. výkresu:	02

