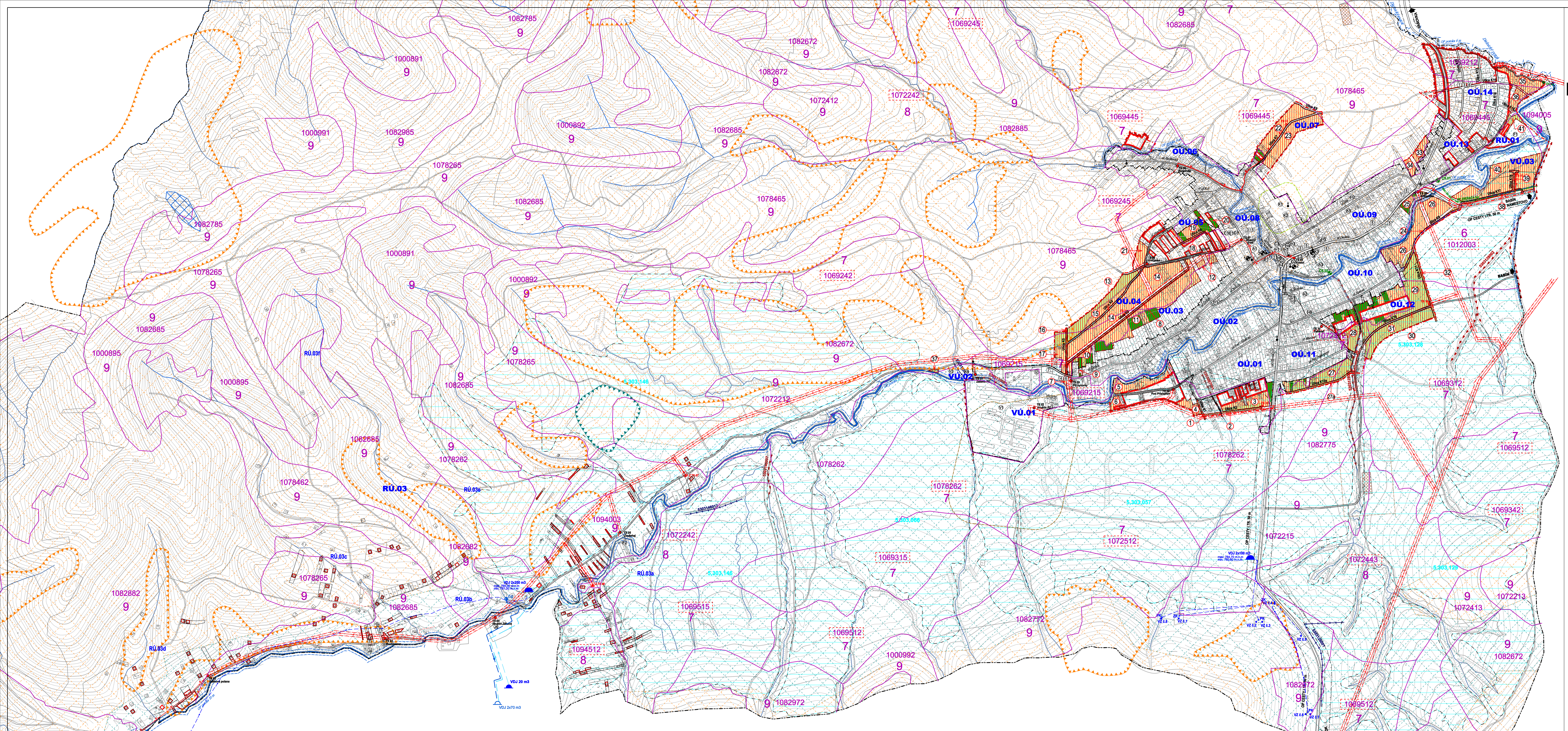


ÚZEMNÝ PLÁN OBCE HRUŠTÍN

KONCEPT (VARIANT "B")



LEGENDA

VÝMEZUJÚCE JAVY

- HRANICA KATASTRÁLNÉHO ÚZEMIA OBCE
- HRANICA ZASTAVANÉHO ÚZEMIA OBCE s 1:1 500
- HRANICA SKUTOČNE ZASTAVANÉHO ÚZEMIA OBCE
- HRANICA OCHRANENÝCH PÁSIEB VŠETKÝCH DRUHŮ
- HRANICA PŮDY
- HRANICE REGULOVANÝCH PLOCH
- OZNAČENIE REGULOVANÝCH PLOCH
- OZNAČENIE ULÍC
- VZDLUHÉ VEDENIE ELEKTRICKEJ ENERGIE VN (110 kV)
- VZDLUHÉ VEDENIE ELEKTRICKEJ ENERGIE VN (22kV)
- KÁBLOVÉ VEDENIE ELEKTRICKEJ ENERGIE VN (22kV)
- TRANSFORMÁTOROVÉ STANICE
- VODNÝ ZERZU
- VODOJEM
- ČERPAČKA STANICA NA VODOVODE
- PRÍVODNÉ VODOVODNÉ POTRUBIE
- ZAROBNÉ VODOVODNÉ POTRUBIE
- KANALIZAČNÝ ZBERAČ
- PRÍČERPÁVACIA STANICA KANALIZÁCIE

LEGISLATÍVNE REGULATÍVY

- HRANICE PARCEL - VN - C
- NÁRODNÁ KULTÚRNA PARAMETRA PODLA ÚZPF
- 1 - KAPLANKA (v. Arpaš), KNC parc. 548, v. n. 2, ÚZPF 22/11
- 2 - SOŠOBIE NA STUPE (v. Trojba), KNC parc. 1, v. n. 2, ÚZPF 20/11, 2
- 3 - SOCHA NA STUPE (v. Ján Nepomuk), KNC parc. 702, v. n. 2, ÚZPF 20/11, 2
- 4 - SOCHA NA STUPE (v. Florián), KNC parc. 1327, v. n. 2, ÚZPF 20/11, 2

FUNKČNÉ REGULATÍVY

- ORNÁ PŮDA
- TRVÁLE TRÁVNE PORASTY
- ZÁHRADY
- VODNÉ TOKY
- SVAHOVÉ DEFORMÁCIE POTENCIÁLNE
- SVAHOVÉ DEFORMÁCIE STABILIZOVANÉ
- POLNÉ HNOJENIE
- PODMÁČANÉ A MOKRÁŽNE PLOCHY
- MELIORÁCIA - ODVODNENIE
- ODVODNÁČIACI KANAL
- UPRAVENÝ TOK
- IZOPLOCHY RADNŔOVÉHO RizKA - NÍZKE
- IZOPLOCHY RADNŔOVÉHO RizKA - STREDNÉ

ZABERY POĽNOHOSPODÁRSKEJ PŮDY

- PLOCHY ZASTAVANÉHO ÚZEMIA RIEŠENÉ V ÚPN, ZMĚNÁ A
- HRANICA BONTVANEJ PŮDO-ÉKOLOGICKEJ
- BEZPEČNOSTI (BPEJ)
- KŮD BPEJ
- SKUPINA BPEJ
- OSOBNÉ CHRÁNENÉ BPEJ
- PLOCHA LOKALITY PREDPOKLADANEJ OĎAŤAIA PP
- ČÍSLO LOKALITY

OBČIANSKA VYBAVENOSŤ

1. SOCIÁLNA INFRAŠTRUKTÚRA

A - ŠKOLSTVO

- (1) ZÁKLADNÁ ŠKOLA HRUŠTÍN I.A. (2) ZÁKLADNÁ ŠKOLA HRUŠTÍN I.B. (3) MATEŘSKÁ ŠKOLA

B - ZDRAVOTNÍCTVO A SOCIÁLNE SLUŽBY

- (1) ZDRAVNÉ ÚSTREDIE
- (2) ŠPIRÁNA A RADIÁCIE
- (3) OBEHOVÝ ÚRAD
- (4) MISIÓ-KATOLICKÝ FARNÝ ÚRAD
- (5) POZEMKOVÉ SPOLČENSTVO URBANALISTOV V HRUŠTÍNE

C - ŽIVNOSTNÁ ČINNOSŤ

- (1) POŽIARNÁ ZBRANICA
- (2) POŽIARNÁ ZBRANICA (VÁROVNÁ)

E - OBYVŔI

- (1) KŮNENÁ
- (2) POCYFTVNÝ DOM (VÁROVNÝ)

F - KOMERČNÁ INFRAŠTRUKTÚRA

G - TELEFONNÁ A SPOJNÁ

- (1) PŮTALOVÉ ÚSTREDIE
- (2) ŠTĚLNICA(SAĤAVANA)
- (3) NO ZÁVANA HRUŠTÍN
- (4) ÚSTREDIE (VÁROVNÝ)

H - KULTÚRNE ZARIADENIE

- (1) KULTÚRNY DOM
- (2) MISIÓ-KATOLICKÝ KOSTOL
- (3) JÁNÁ KRISTEIA
- (4) MISIÓ-KATOLICKÝ KOSTOL (VÁROVNÝ)
- (5) MALOBYČOD

I - POTRÁVNY DOOP

- (1) STAVEBNÝ STANOK
- (2) HANBY LÁNY STANOK
- (3) MAZE TO I.I.A. - PREDAJ MOTOROVÝCH OLEJOV
- (4) HREBERNÝ PŮDAR
- (5) KŮDLOVÝ PŮDAR
- (6) KESTI - OBYVŔI - POTRÁVNY PŮDAR

J - VEREJNÉ UBYTOVANIE

- (1) PENZION U PRĚTA
- (2) AGRHOTEL BRĚZY
- (3) HORŔKÝ HOTEL KRISTINA
- (4) KŮLBA U ALBA A REKREAČNÉ DOMY

K - PRÍRODNÉ PRÍRODY

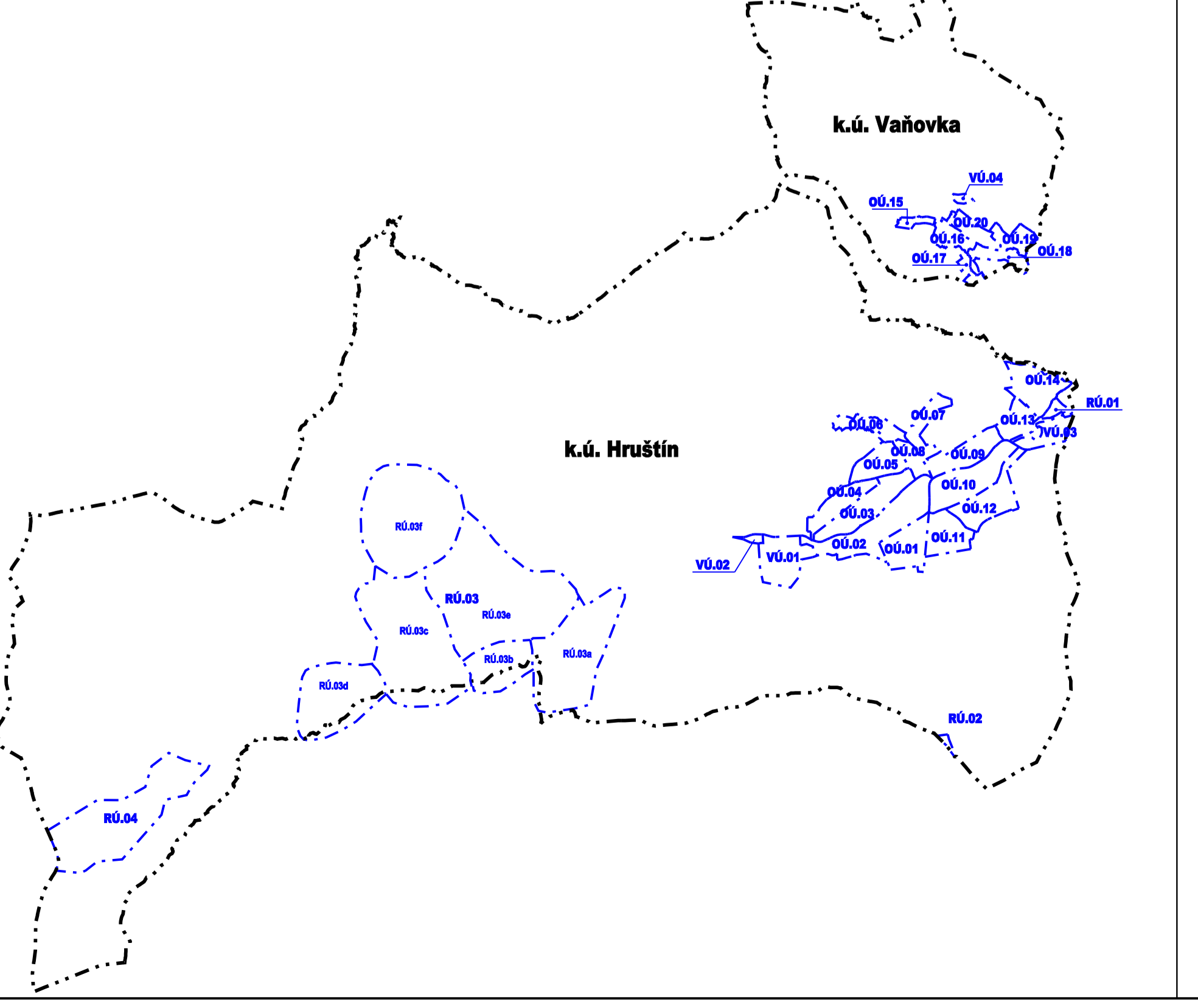
- (1) VEREJNÉ STRAVOVANIE
- (2) PŮZERA MARIANA
- (3) HISTORICKÉ POLANA
- (4) RESTAURÁČKA PRÍRODY
- (5) VÝČAP SÁRA
- (6) KŮLBA U ALBA
- (7) STRAVOVNÁ MARIANA
- (8) SLUŽBY

L - OBYVŔI

- (1) OBYVŔI
- (2) DOM MARIANA
- (3) PRĚTA
- (4) HODŔOVÝ SALON
- (5) AUTOSERVIS
- (6) ŽERNÝ DVOR

VÝROBA A TECHNICKÁ VYBAVENOSŤ

- (1) HANBOGOSPODÁRSKE ÚSTREDIE
- (2) MISIÓ-TRIA
- (3) VÝROBA SYROVÝCH KORŔÁČKOV
- (4) HOSIARSKÁ HŮDA
- (5) HOSIARSKÁ HŮDA
- (6) HOSIARSKÁ HŮDA
- (7) HOSIARSKÁ HŮDA
- (8) HOSIARSKÁ HŮDA
- (9) HOSIARSKÁ HŮDA
- (10) HOSIARSKÁ HŮDA
- (11) HOSIARSKÁ HŮDA
- (12) HOSIARSKÁ HŮDA
- (13) HOSIARSKÁ HŮDA
- (14) HOSIARSKÁ HŮDA
- (15) HOSIARSKÁ HŮDA
- (16) HOSIARSKÁ HŮDA
- (17) HOSIARSKÁ HŮDA
- (18) HOSIARSKÁ HŮDA
- (19) HOSIARSKÁ HŮDA
- (20) HOSIARSKÁ HŮDA
- (21) HOSIARSKÁ HŮDA
- (22) HOSIARSKÁ HŮDA
- (23) HOSIARSKÁ HŮDA
- (24) HOSIARSKÁ HŮDA
- (25) HOSIARSKÁ HŮDA
- (26) HOSIARSKÁ HŮDA
- (27) HOSIARSKÁ HŮDA
- (28) HOSIARSKÁ HŮDA
- (29) HOSIARSKÁ HŮDA
- (30) HOSIARSKÁ HŮDA
- (31) HOSIARSKÁ HŮDA
- (32) HOSIARSKÁ HŮDA
- (33) HOSIARSKÁ HŮDA
- (34) HOSIARSKÁ HŮDA
- (35) HOSIARSKÁ HŮDA
- (36) HOSIARSKÁ HŮDA
- (37) HOSIARSKÁ HŮDA
- (38) HOSIARSKÁ HŮDA
- (39) HOSIARSKÁ HŮDA
- (40) HOSIARSKÁ HŮDA
- (41) HOSIARSKÁ HŮDA
- (42) HOSIARSKÁ HŮDA
- (43) HOSIARSKÁ HŮDA
- (44) HOSIARSKÁ HŮDA
- (45) HOSIARSKÁ HŮDA
- (46) HOSIARSKÁ HŮDA
- (47) HOSIARSKÁ HŮDA
- (48) HOSIARSKÁ HŮDA
- (49) HOSIARSKÁ HŮDA
- (50) HOSIARSKÁ HŮDA
- (51) HOSIARSKÁ HŮDA
- (52) HOSIARSKÁ HŮDA
- (53) HOSIARSKÁ HŮDA
- (54) HOSIARSKÁ HŮDA
- (55) HOSIARSKÁ HŮDA
- (56) HOSIARSKÁ HŮDA
- (57) HOSIARSKÁ HŮDA
- (58) HOSIARSKÁ HŮDA
- (59) HOSIARSKÁ HŮDA
- (60) HOSIARSKÁ HŮDA
- (61) HOSIARSKÁ HŮDA
- (62) HOSIARSKÁ HŮDA
- (63) HOSIARSKÁ HŮDA
- (64) HOSIARSKÁ HŮDA
- (65) HOSIARSKÁ HŮDA
- (66) HOSIARSKÁ HŮDA
- (67) HOSIARSKÁ HŮDA
- (68) HOSIARSKÁ HŮDA
- (69) HOSIARSKÁ HŮDA
- (70) HOSIARSKÁ HŮDA
- (71) HOSIARSKÁ HŮDA
- (72) HOSIARSKÁ HŮDA
- (73) HOSIARSKÁ HŮDA
- (74) HOSIARSKÁ HŮDA
- (75) HOSIARSKÁ HŮDA
- (76) HOSIARSKÁ HŮDA
- (77) HOSIARSKÁ HŮDA
- (78) HOSIARSKÁ HŮDA
- (79) HOSIARSKÁ HŮDA
- (80) HOSIARSKÁ HŮDA
- (81) HOSIARSKÁ HŮDA
- (82) HOSIARSKÁ HŮDA
- (83) HOSIARSKÁ HŮDA
- (84) HOSIARSKÁ HŮDA
- (85) HOSIARSKÁ HŮDA
- (86) HOSIARSKÁ HŮDA
- (87) HOSIARSKÁ HŮDA
- (88) HOSIARSKÁ HŮDA
- (89) HOSIARSKÁ HŮDA
- (90) HOSIARSKÁ HŮDA
- (91) HOSIARSKÁ HŮDA
- (92) HOSIARSKÁ HŮDA
- (93) HOSIARSKÁ HŮDA
- (94) HOSIARSKÁ HŮDA
- (95) HOSIARSKÁ HŮDA
- (96) HOSIARSKÁ HŮDA
- (97) HOSIARSKÁ HŮDA
- (98) HOSIARSKÁ HŮDA
- (99) HOSIARSKÁ HŮDA
- (100) HOSIARSKÁ HŮDA



OZNAČENIE REGULOVANÝCH PLOCH

OBYTNÉ ÚZEMIE - k.ú. HRUŠTÍN

- OU.01 - VETERNÁ A POD ÚBERKOM
- OU.02 - ZÁVODIA A OCHRŔA
- OU.03 - NAD OCHRŔOU I
- OU.04 - NAD OCHRŔOU II
- OU.05 - KULTÚRNA HREŔNĀRKA
- OU.06 - RAZŔOVKA
- OU.07 - VŔEĤOK
- OU.08 - POTOK
- OU.09 - LŔH
- OU.10 - ZAMOSŤ
- OU.11 - POD PRÍSLŔPOM A SLNEČNÁ
- OU.12 - BARANARŔOV
- OU.13 - KŮTINA A DIELNICE I
- OU.14 - KŮTINA A DIELNICE II

VÝROBNÉ ÚZEMIE - k.ú. HRUŠTÍN

- VŮ.01 - POĽNOHOSPODÁRSKE DRUŽSTVO HRUŠTÍN
- VŮ.02 - VÝROBA PRE DRUŽSTVO
- VŮ.03 - VÝROBNÁ ZŔNA - VÝCHOD

REKREAČNÉ ÚZEMIE - k.ú. HRUŠTÍN

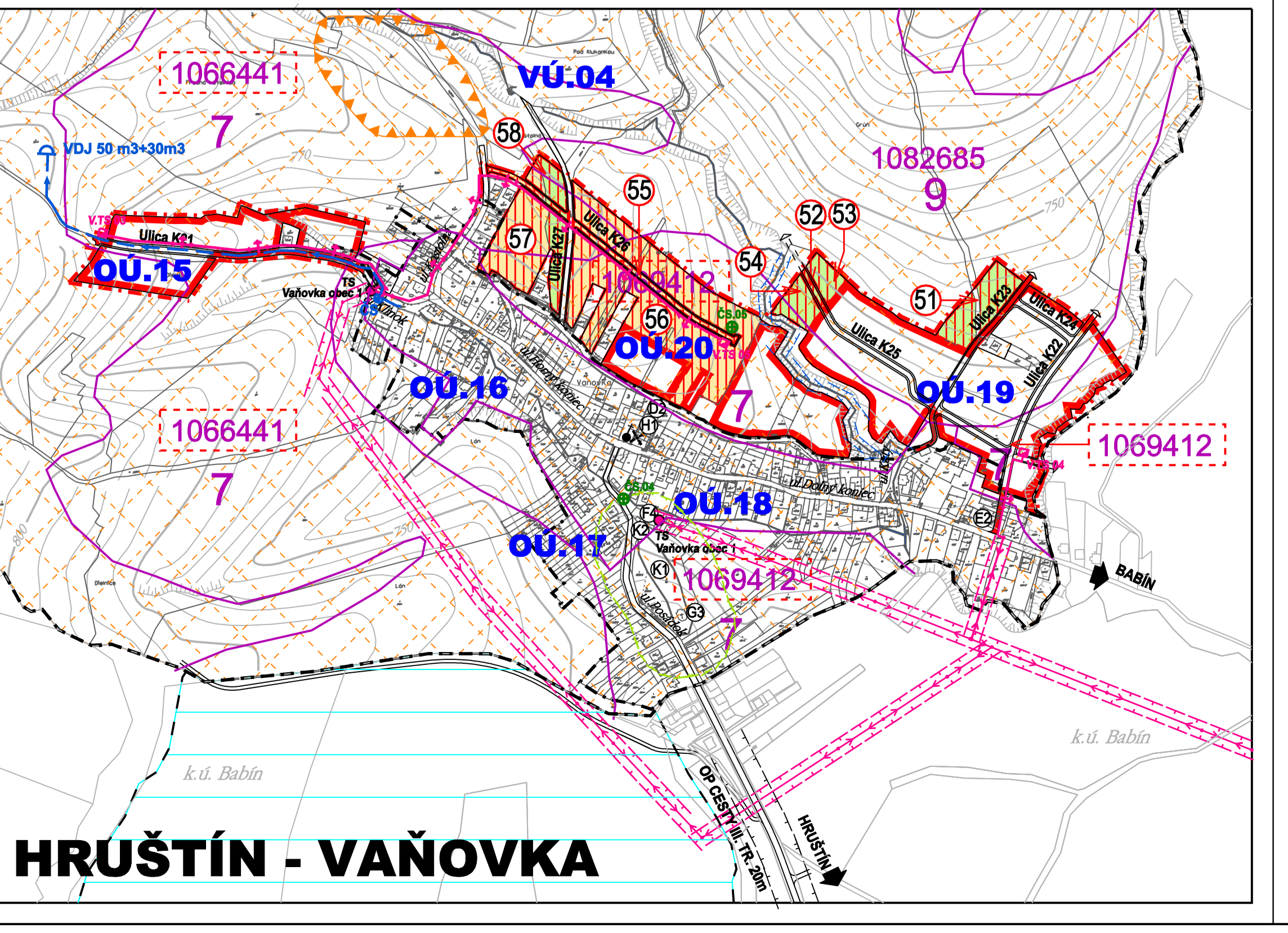
- RŮ.01 - ŠPORTOVÝ AREÁL TJ
- RŮ.02 - PRÍSLŔP
- RŮ.03 - REKREAČNÁ ZŔNA ZÁVANA
- RŮ.04 - STREĤKOVÉ CESTOVNÉ PŮCHY VAŠŔOVSKÁ HŮDA

OBYTNÉ ÚZEMIE - k.ú. VAŔOVKA

- OU.15 - KLŔNŔK
- OU.16 - HORŔNY KONIEC
- OU.17 - POGRADŔK
- OU.18 - POLŔNY KONIEC
- OU.19 - KŮTY
- OU.20 - HRADY

VÝROBNÉ ÚZEMIE - k.ú. VAŔOVKA

- VŮ.04 - POĽNOHOSPODÁRSKE DRUŽSTVO VAŔOVKA



ÚZEMNÝ PLÁN OBCE HRUŠTÍN

KONCEPT

VÝKRES VÝHODNOSTI DŔSLEDKŮ NAVRHOVANÉHO STAVENÉHO ROZVOJA A INÝCH ZÁMĚROV NA POĽNOHOSPODÁRSKEJ A LESNEJ PŮDE (k.ú. Hruštín + k.ú. Vaňovka)

OBĽAVŔATEL: OBEC HRUŠTÍN

AUTORI: ING. ARCH. DAVID GŔC, AUTORIZOVANÝ ARCHITEKT

OBĽAVŔA: ING. ARCH. MARIANA GŔC, ING. PETER GAŠŔ, ING. VLADIMĚR OTTO, ING. ANTON GALAS, ING. ANTON TURAN, ING. IVANA HORVÁTOVÁ, ZUZANA TAKÁČOVÁ

ČÍSLO ZÁKAZY: 1705-20

ČÍSLO VÝKRESU: 6a - VARIANT "B"

ČASŤ: AUGUST 2018

MĚRKA VÝKRESU: 1:5000